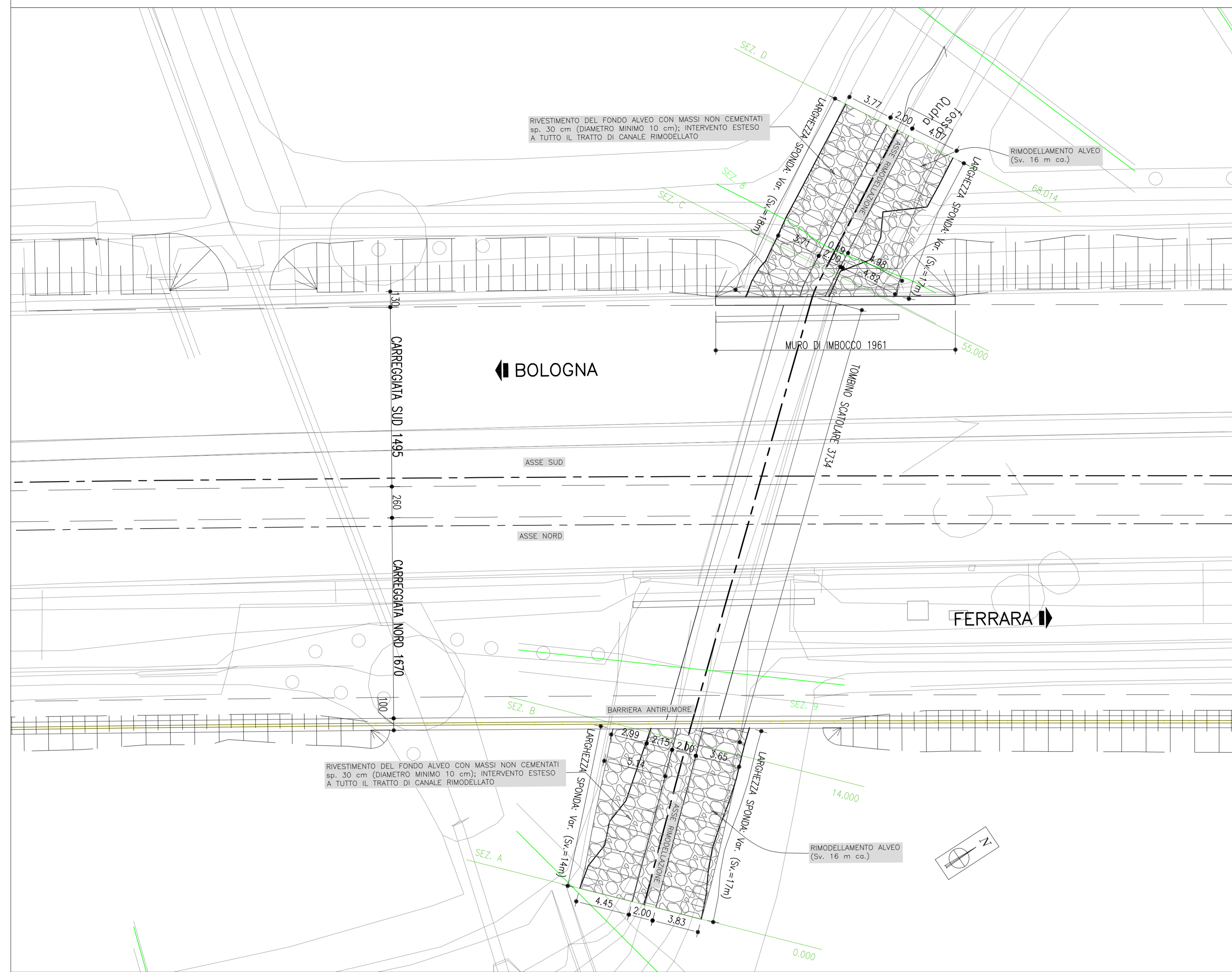
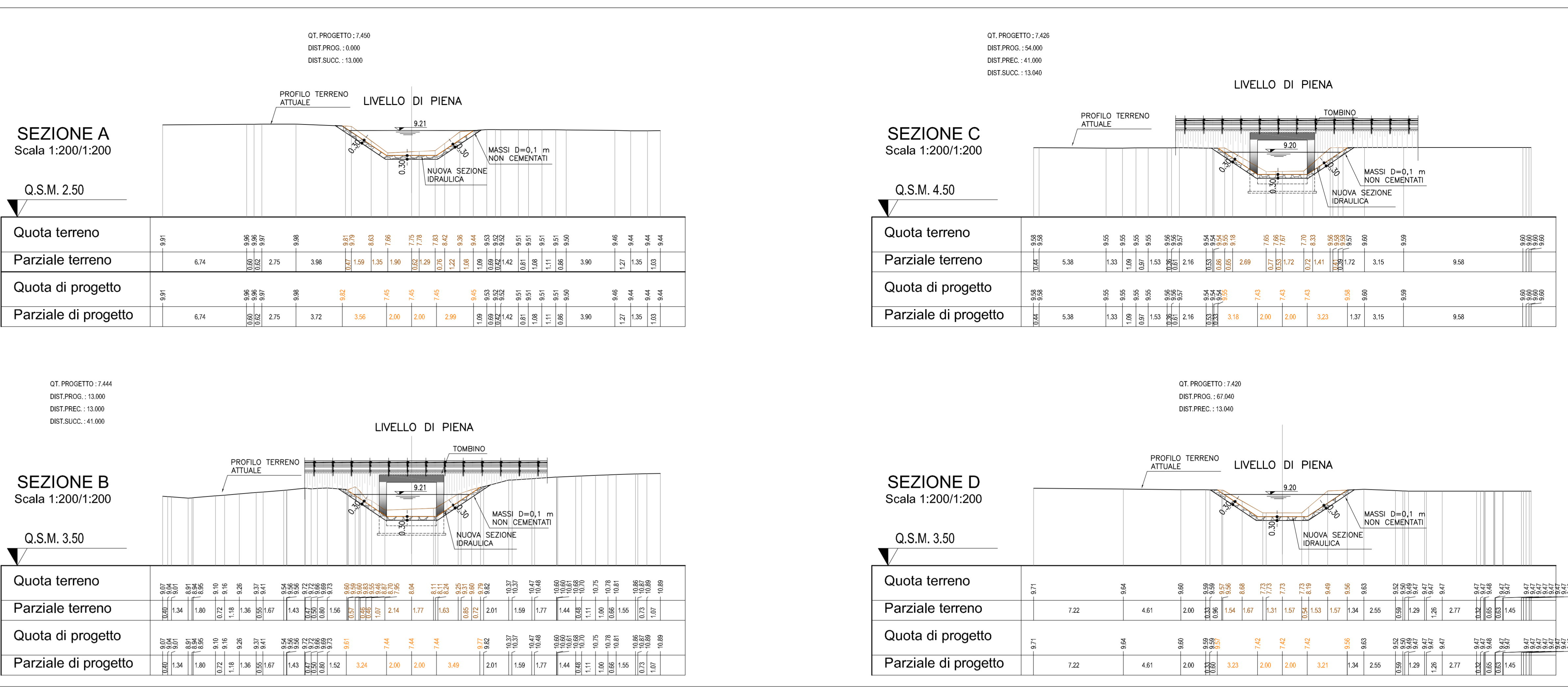


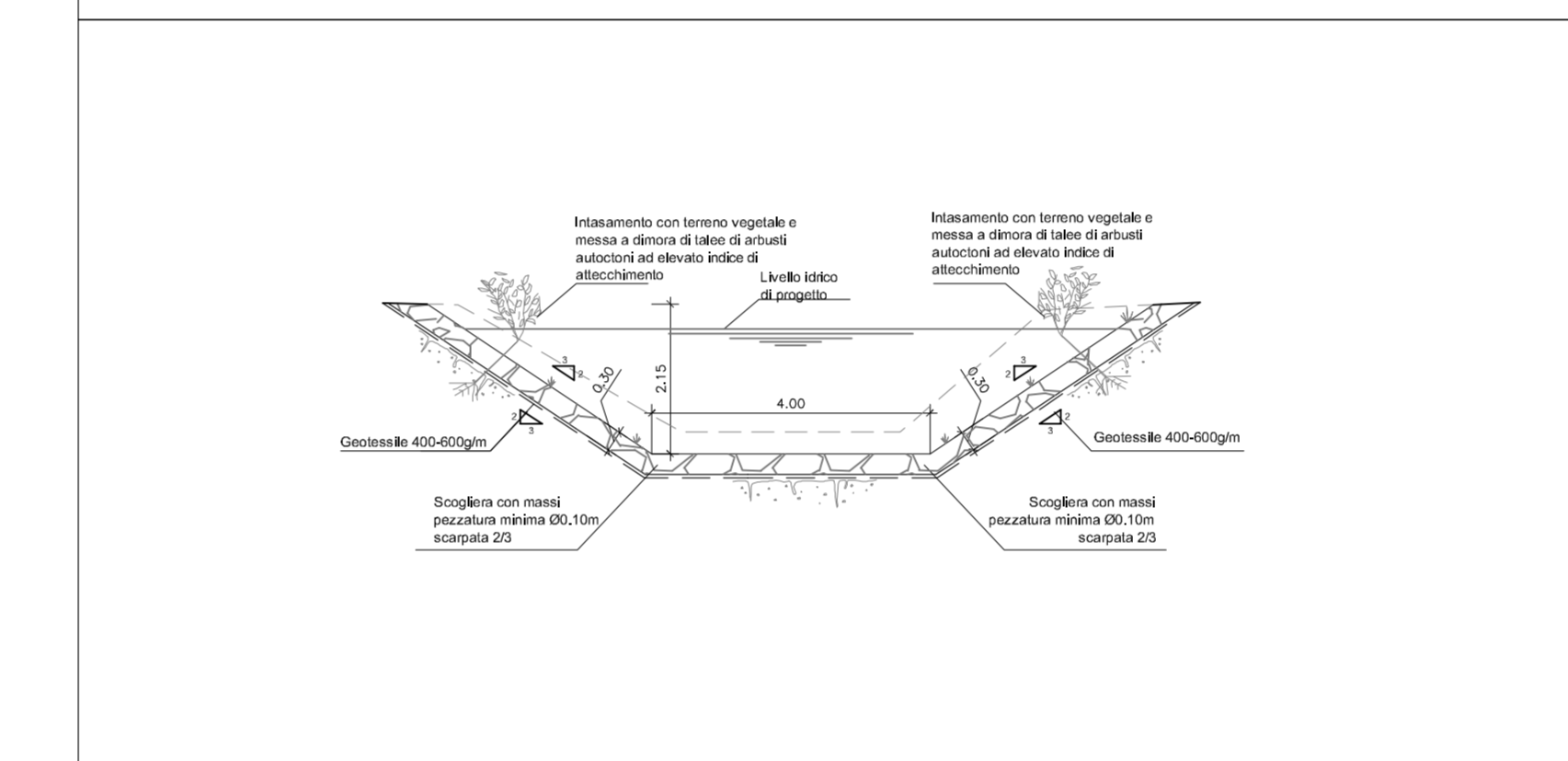
PLANIMETRIA SISTEMAZIONE IDRAULICA scala 1:200



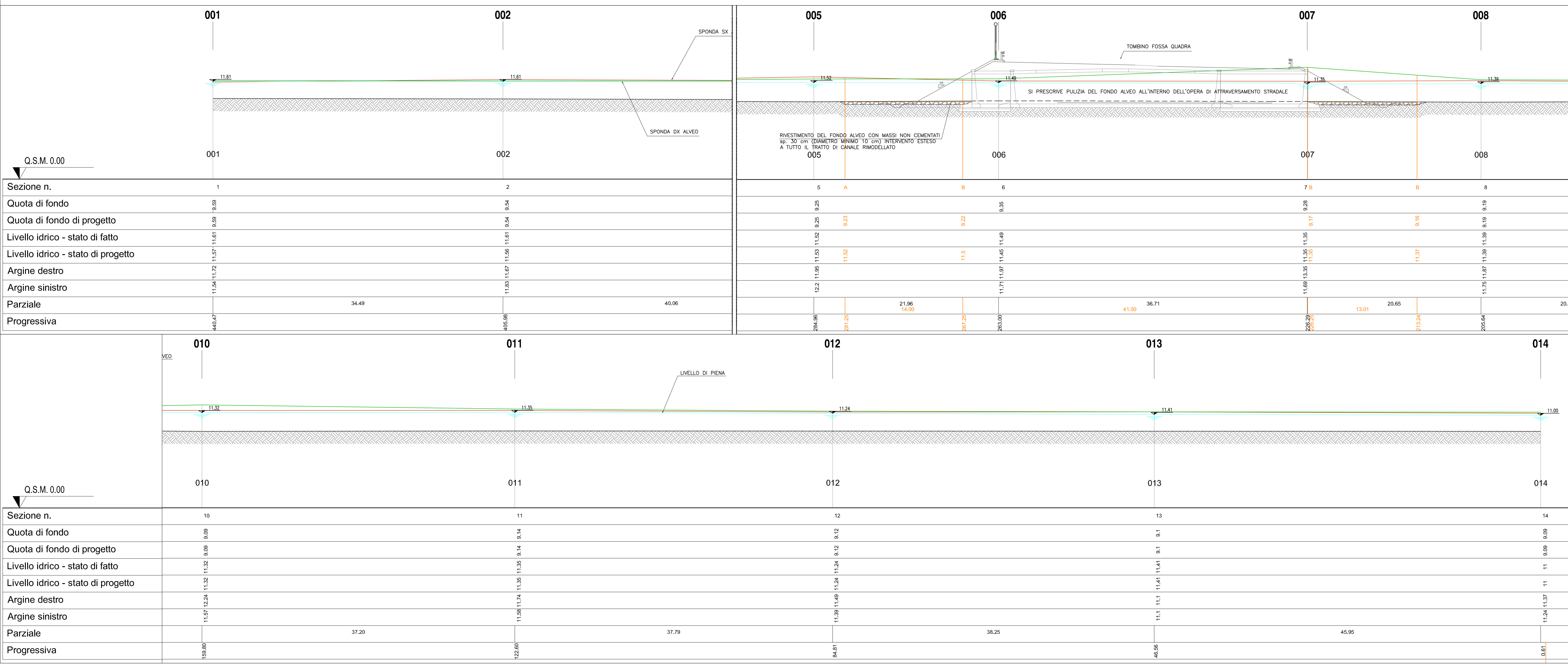
SEZIONI SISTEMAZIONE IDRAULICA scala 1:200



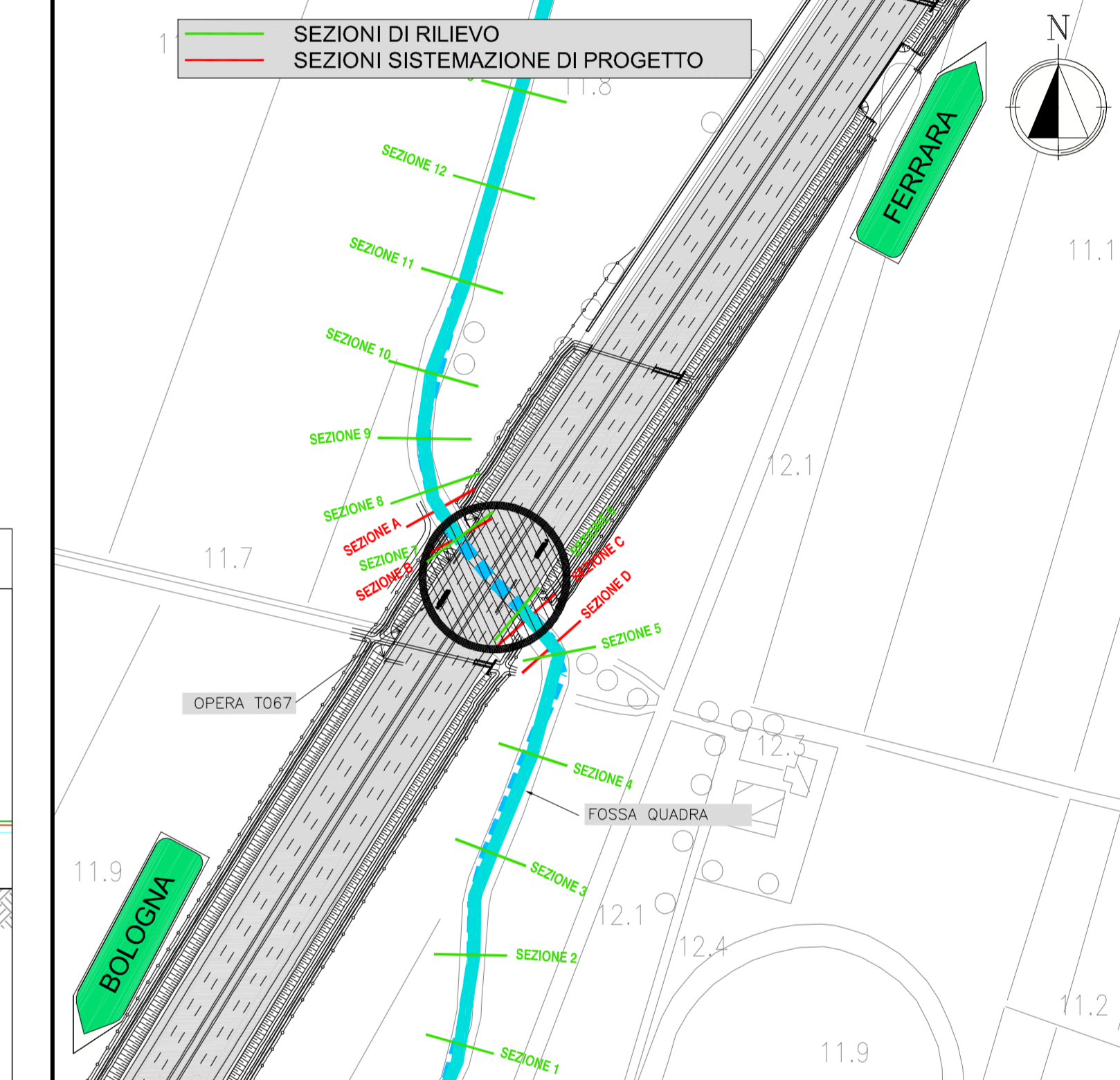
SEZIONI TIPO SISTEMAZIONE IDRAULICA scala 1:100



PROFILO SISTEMAZIONE IDRAULICA scala 1:200



KEY PLAN scala 1:2000



autostrade // per l'italia

AUTOSTRADA (A13) : BOLOGNA - PADOVA
TRATTO: BOLOGNA - FERRARA

**AMPLIAMENTO ALLA TERZA CORSIA
TRATTO: BOLOGNA ARCOVEGGIO - FERRARA SUD**

PROGETTO DEFINITIVO

AU - CORPO AUTOSTRADALE

INTERFERENZE IDROGRAFICHE
INTERFERENZE SECONDARIE
FOSSA QUADRA PK 14+411
INTERVENTI DI SISTEMAZIONE IDRAULICA

Il PROGETTISTA SPECIALISTICO Ing. Paolo De Rossi Ord. Ingg. Pavia N. 1739 RESPONSABILE IDROLOGIA E IDRAULICA	Il RESPONSABILE INDIRIZIONE PRELAVORAZIONI SPECIALISTICHE Ing. Federico Ferrari Ord. Ingg. Milano N. 21082	Il DIRETTORE TECNICO Ing. Orlando Mazzoli Ord. Ingg. Pavia N. 1456
---	--	--

INFORMATICO PROGETTO				CODICE IDENTIFICATIVO				INFORMATICO SUDBANDO			
001	002	003	004	001	002	003	004	001	002	003	004
111306	0001	PD	0000	0000	0000	0000	0000	DR	004	900	

PROGETTO MANAGER Ing. Federico Ferrari Ord. Ingg. Milano N. 21082	SUPPORTE SPECIALISTICO -	VERIFICATO -	REVISIONI N. DATA 0 NOVEMBRE 2014 1 - 3 - 4 -
---	-----------------------------	-----------------	--

VISTO DEL COMMITTENTE autostrade // per l'italia Il RESPONSABILE ONIRO DEL PROCEDIMENTO Ing. Andrea Toti	VISTO DEL CONCESSIONARIO Mediterranea delle Infrastrutture e dei Trasporti S.p.A. - Via Salaria, 800 - 00138 Roma
---	---

Il presente documento ha come oggetto il progetto definitivo di ampliamento alla terza corsia dell'Autosstrada A13, tratto Bologna - Ferrara Sud, dalla stazione PK 14+411 alla stazione PK 14+411.1. Le opere di cui è costituito il progetto definitivo sono: la sistemazione idraulica della fossa quadrata, la sistemazione idraulica del canale di scolo, la sistemazione idraulica della fossa di scolo. Il presente documento ha come oggetto il progetto definitivo di ampliamento alla terza corsia dell'Autosstrada A13, tratto Bologna - Ferrara Sud, dalla stazione PK 14+411 alla stazione PK 14+411.1. Le opere di cui è costituito il progetto definitivo sono: la sistemazione idraulica della fossa quadrata, la sistemazione idraulica del canale di scolo, la sistemazione idraulica della fossa di scolo.