

LEGENDA RETINI

- STRUTTURA DI PROGETTO IN VISTA
- STRUTTURA DI PROGETTO SEZIONATA
- STRUTTURA ESISTENTE SEZIONATA
- DEMOLIZIONI

TABELLA MATERIALI :

Calcestruzzo
Secondo EN206 - CNR UNI 11104

PAL:
- Classe C25/30
- Classe di esposizione XC2

MARO PER SOTTOFONAZIONE:
- Classe C12/15
- Classe di esposizione XD

FONDAZIONI PILE, SPALLE E MURI:
- Classe C28/35
- Classe di esposizione XC2

ELEVAZIONI PILE:
- Classe C32/40
- Classe di esposizione XF2

PALINO:
- Classe C32/40
- Classe di esposizione XF4

ELEVAZIONI MURI:
- Classe C28/35
- Classe di esposizione XF2

ELEVAZIONI SPALLE:
- Classe C32/40
- Classe di esposizione XF2

CORDOLI, BAGGIOLI E RITEGNI SISMOIC:
- Classe C35/45
- Classe di esposizione XF4

SOLETTE IN C.A. E TRAVERSI (IN PROGETTO):
Calcestruzzo a ritiro compensato con espansivo a base di ossido di calcio con ritiro ≤ 100 micron/m a 28gg.
(Valutazione con la prova secondo UNI 8148)
- Classe C35/45 MPa
- Classe di esposizione XF4

COPPELLE:
- Classe C35/45
- Classe di esposizione XF4

COPRIFERRO NOMINALE* per pali trivellati (epalo=600mm) Cnom=75.0mm
COPRIFERRO NOMINALE* per solette Cnom=35.0mm
COPRIFERRO NOMINALE* per rilevatori Cnom=40.0mm
COPRIFERRO NOMINALE* per fondazioni Cnom=40.0mm

* EN 1992-1-1 par. 4.4.1 (2)P

ACCIAIO PER C.A.:
Secondo NTC 2008 (DM 14/01/2008)
Tipo B450C f_{yk} ≥ 450MPa
f_{tk} ≥ 540MPa

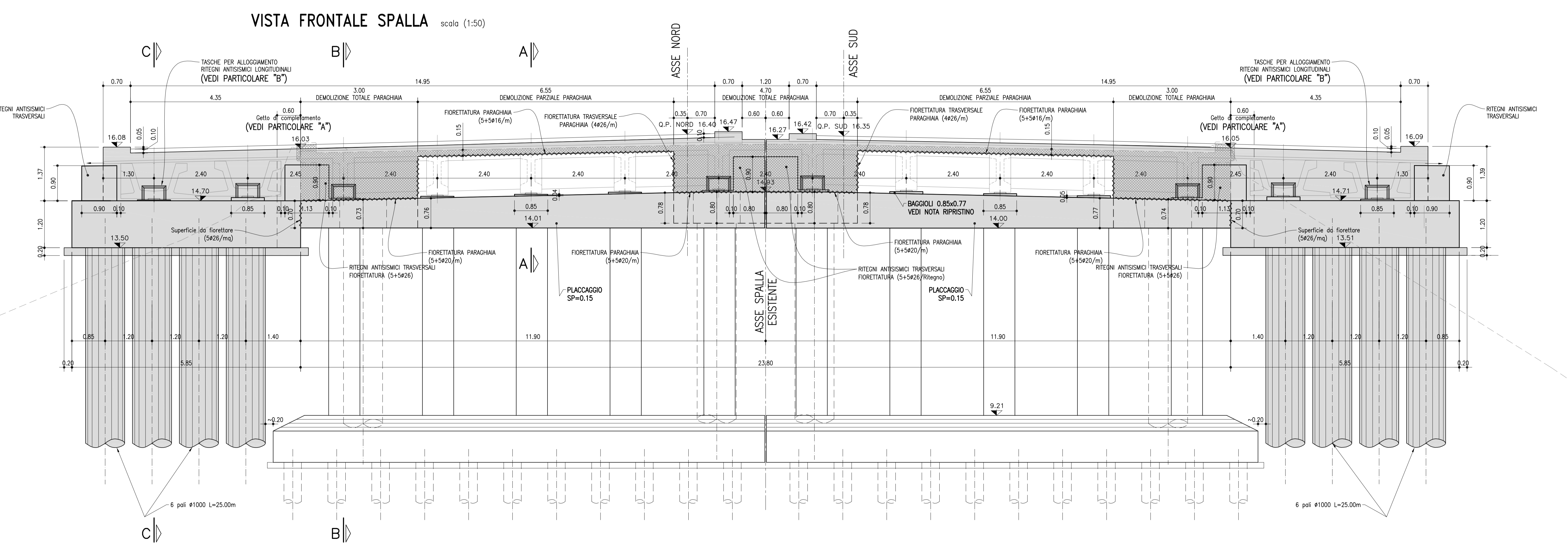
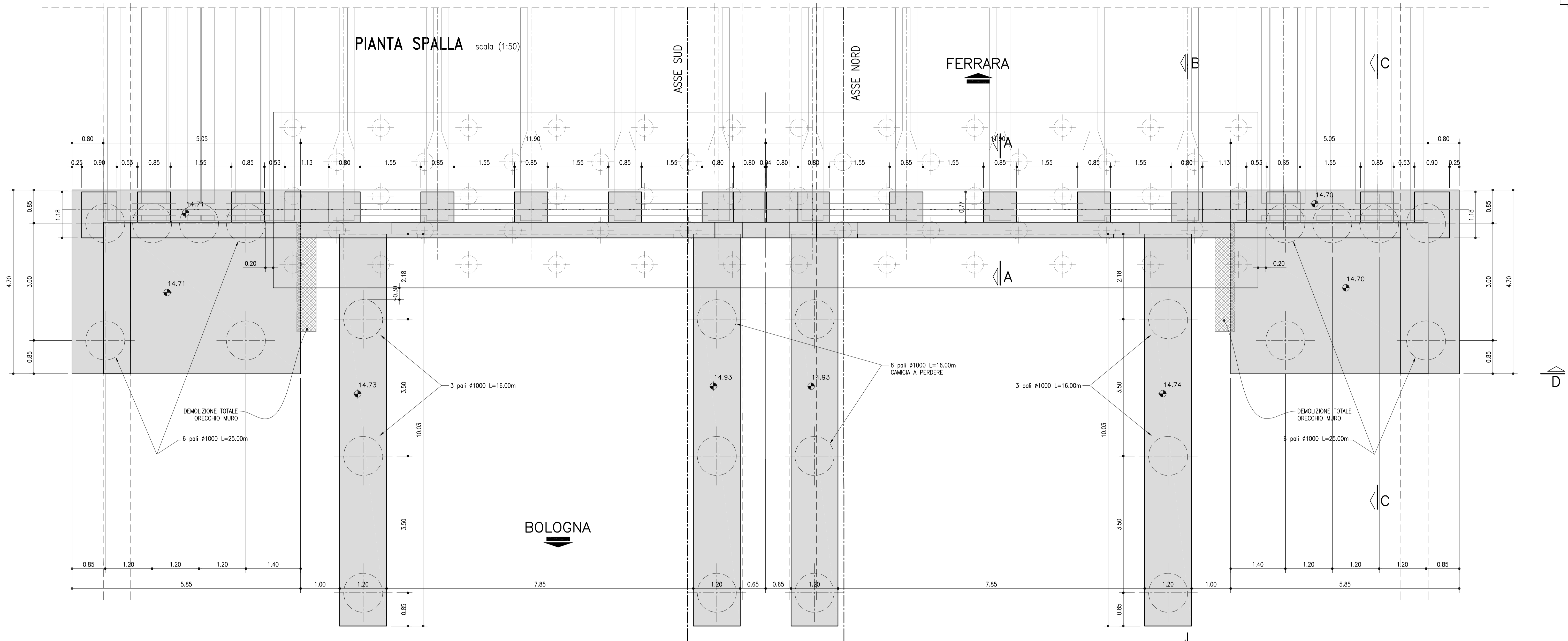
MICROPALI / ANCORAGGI PASSIVI:
CARPENTERIA METALLICA:
Acciaio in profili a sezione aperta laminati a caldo solidati:
- Tipo EN 10025-2 S355 J2+N (per spessori nominali t ≥ 40 mm)
- Tipo EN 10025-2 S355 K2+N (per spessori nominali t < 40 mm)

Acciaio in profili a sezione aperta laminati a caldo non solidati:
- Tipo EN 10025-2 S355 J0+N

Acciaio in profili a sezione con:
- Tipo EN 10210-1 S355 J0H+N

MISCELA / MALTA CEMENTIZIA DI INIEZIONE:
Secondo NTA - soggetto ad approvazione della Direzione Lavori
Classe di resistenza minima C25/30
Classe di esposizione XC2
Eventuali additivi secondo NTA

PER QUANTO NON SPECIFICATO, IN PARTICOLARE RELATIVAMENTE ALLE CARATTERISTICHE DEI MATERIALI, ALLE SPECIFICHE PER L'ESECUZIONE DEI LAVORI ED AI CONTROLLI DA ESEGUIRE, SI DOVRA' FARE RIFERIMENTO ALLE NORME TECNICHE D'APPALTO.



TUTTE LE SUPERFICI A CONTATTO CON I NUOVI GETTI DOVRANNO ESSERE PREPARATE MEDIANTE IDROSABBIATURA E/O BOCCIARDATURA (SCABREZZA min 5mm), LOCALE ASPORTAZIONE DEGLI STRATI DI CALCESTRUZZO AMMALORATI. ACCURATA PULIZIA DI TUTTE LE SUPERFICI DI GETTO CON ACQUA IN PRESSIONE E ASPORTAZIONE DELLA RUGGINE DEI FERRI ARMANTORI. PROTEZIONE DELLE ARMATURE ESISTENTI A VISTA CON PRODOTTO PASSIVANTE.

PREVEDERE SOLLEVAMENTO IMPALCATO ATTO A RIDURRE LO SPESSORE DEL PACCHETTO MINIMO DELLA PAVIMENTAZIONE STRADALE. IL SOLLEVAMENTO SARÀ CALCOLATO CONSIDERANDO LA NUOVA LIVELLETTA E L'ATTUALE SPESSORE DELLA PAVIMENTAZIONE STRADALE.

NOTA BENE: PRIMA DELL'INIZIO DEI LAVORI SARÀ CURA DELL'IMPRESA VERIFICARE LA CORRISPONDENZA DEGLI AS-BUILT E LE QUOTE ALTIMETRICHE.

INTERVENTO TIPOLOGICO RIPRISTINO BAGGIOLI:
• BAGGIOLI h<0.04m REALIZZATI MEDIANTE PULIZIA DELLA ZONA DELL'AREA E GETTO DI MALTA.
• BAGGIOLI 0.04m>h>0.08m REALIZZATI MEDIANTE ASPORTAZIONE COPRIFERRO, AGGIUNTA DI RETE ELETTROSALDATA E GETTO DI BETONCINO.
• BAGGIOLI h>0.08m REALIZZATI MEDIANTE ASPORTAZIONE COPRIFERRO FIORETTATURA E GETTO IN CLS ARMATO.

PER SCAMI, OPERE PROVISIONALI E FASI REALIZZATIVE SI RIMANDA AGLI ELABORATI SPECIFICI.

autostrade // per l'italia
AUTOSTRADA (A13) : BOLOGNA-PADOVA
TRATTO: BOLOGNA - FERRARA

AMPLIAMENTO ALLA TERZA CORSIA
TRATTO: BOLOGNA ARCOVEGGIO - FERRARA SUD

PROGETTO DEFINITIVO

AU - CORPO AUTOSTRADALE

OPERE D'ARTE MAGGIORI

OP. N°135 - AMPLIAMENTO PONTE CANALE NAVILE PK. 21+495

SPALLA LATO BOLOGNA:
CARPENTERIA TAV. 1 di 2

<p>IL PROGETTISTA SPECIALISTA</p> <p>Ing. Ludovico Ferrarini Ord. Ingg. Milano N. 21188</p> <p>RESPONSABILE STRUTTURE</p>	<p>IL RESPONSABILE INTERVENZIONE PRESTAZIONI SPECIALISTICHE</p> <p>Ing. Federico Ferrari Ord. Ingg. Milano N. 21082</p> <p>RESPONSABILE STRUTTURE</p>	<p>IL DIRETTORE TECNICO</p> <p>Ing. Orlando Mazzoli Ord. Ingg. Pavia N. 1496</p> <p>PROGETTAZIONE NUOVE AUTOSTRADALI</p>
---	---	--

<p>INTERNO PROGETTO</p> <p>00</p>	<p>INTERNO QUANTITARI</p> <p>00</p>
-----------------------------------	-------------------------------------

<p>PROGETTO MANAGER</p> <p>Ing. Federico Ferrari Ord. Ingg. Milano N. 21082</p>	<p>SUPPORTO SPECIALISTICO</p> <p>Ing. Andrea Indovino Ing. Fabio Corio Berti</p>	<p>REVISIONE</p> <p>0 09 NOVEMBRE 2014</p> <p>1 -</p> <p>2 -</p> <p>3 -</p> <p>4 -</p>
---	--	--

<p>VISTO DEL COMMITTENTE</p> <p>IL RESPONSABILE ONERI DEL PROCEDIMENTO</p> <p>Ing. Andrea Tosi</p>	<p>VISTO DEL CONCESSIONARIO</p> <p>Ing. Orlando Mazzoli</p>
--	---