

TABELLA MATERIALI :

CALCESTRUZZO
 Secondo EN206 - CNR UNI 11104
 PAL: - Classe C25/30
 - Classe di esposizione XC2
MARO PER SOTTOFONAZIONE:
 - Classe C12/15
 - Classe di esposizione X0
FONDAZIONI PILE, SPALLE E MURI:
 - Classe C28/35
 - Classe di esposizione XC2
ELEVAZIONI PILE:
 - Classe C32/40
 - Classe di esposizione XF2
ELEVAZIONI MURI:
 - Classe C28/35
 - Classe di esposizione XF2
ELEVAZIONI SPALLE:
 - Classe C32/40
 - Classe di esposizione XF2
CORDOLI, BAGGIOLI E RITEGNI SISMO:
 - Classe C35/45
 - Classe di esposizione XF4
SOLETTI IN C.A. E TRAVERSI (IN PROGETTO):
 Calcestruzzo a fibrato compatto con espansivo a base di ossido di calcio con fibrato ≤ 100 micron/m a 28gg.
 (Valutazione con la prova secondo UNI 8148)
 - Classe C35/45 MPa
 - Classe di esposizione XF4
COPPELLE:
 - Classe C35/45
 - Classe di esposizione XF4
COPRIFERRO NOMINALE* per pali trivellati (epalo=600mm) Cnom=75,0mm
COPRIFERRO NOMINALE* per solette Cnom=35,0mm
COPRIFERRO NOMINALE* per rilevazioni Cnom=40,0mm
COPRIFERRO NOMINALE* per fondazioni Cnom=40,0mm
 * EN 1992-1-1 par. 4.4.1 (2)P

ACCIAIO PER C.A.:
 Secondo NTC 2008 (DM 14/01/2008)
 Tipo B450C f_{yk} \geq 450MPa
 f_{tk} \geq 540MPa

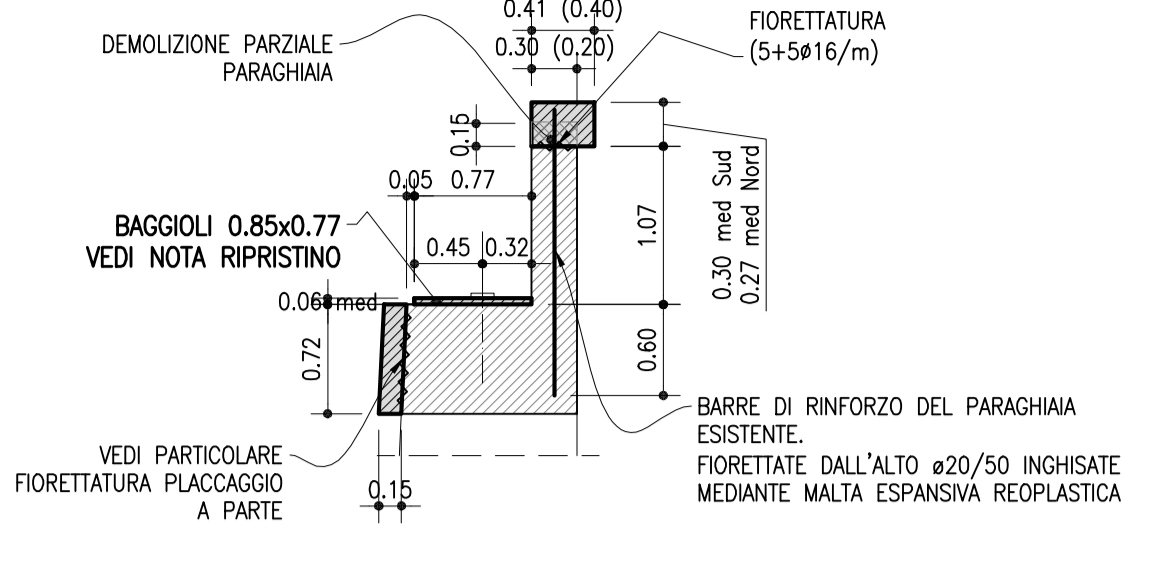
MICROPALI / ANCORAGGI PASSIVI:
CARPENTERIA METALLICA:
 Acciaio in profili a sezione aperta laminati a caldo saldati:
 - Tipo EN 10025-2 S355 J2+N (per spessori nominali $l \geq 40$ mm)
 - Tipo EN 10025-2 S355 K2+N (per spessori nominali $l > 40$ mm)
 Acciaio in profili a sezione aperta laminati a caldo non saldati:
 - Tipo EN 10025-2 S355 J0+N

Acciaio in profili a sezione con:
 - Tipo EN 10210-1 S355 J0H+N

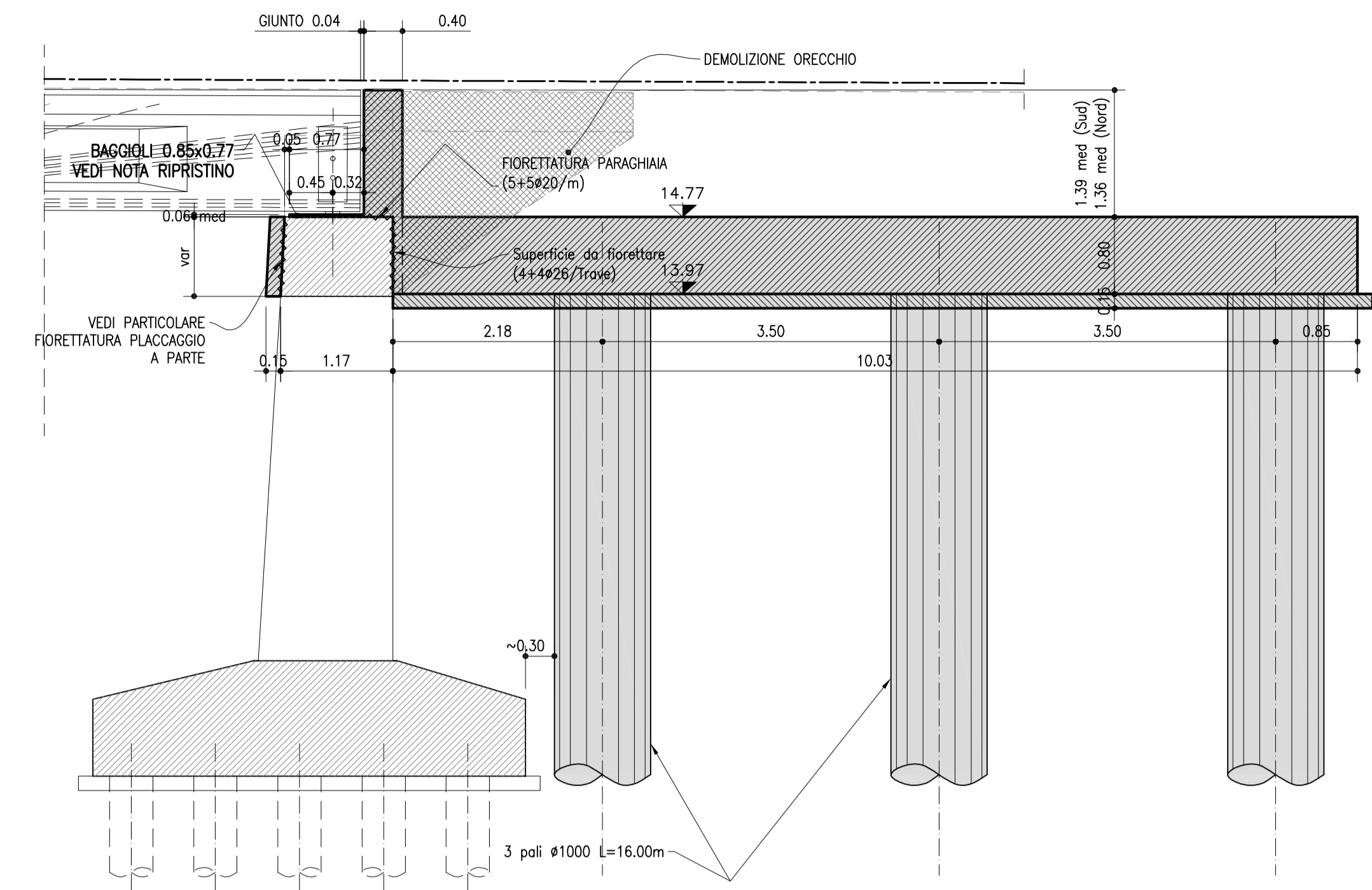
MISCELA A MALTA CEMENTIZIA DI INIEZIONE:
 Secondo NTA - soggetto ad approvazione della Direzione Lavori
 Classe di resistenza minima C25/30
 Classe di esposizione XC2
 Eventuali additivi secondo NTA

PER QUANTO NON SPECIFICATO, IN PARTICOLARE RELATIVAMENTE ALLE CARATTERISTICHE DEI MATERIALI, ALLE SPECIFICHE PER L'ESECUZIONE DEI LAVORI ED AI CONTROLLI DA ESEGUIRE, SI DOVRA' FARE RIFERIMENTO ALLE NORME TECNICHE D'APPALTO.

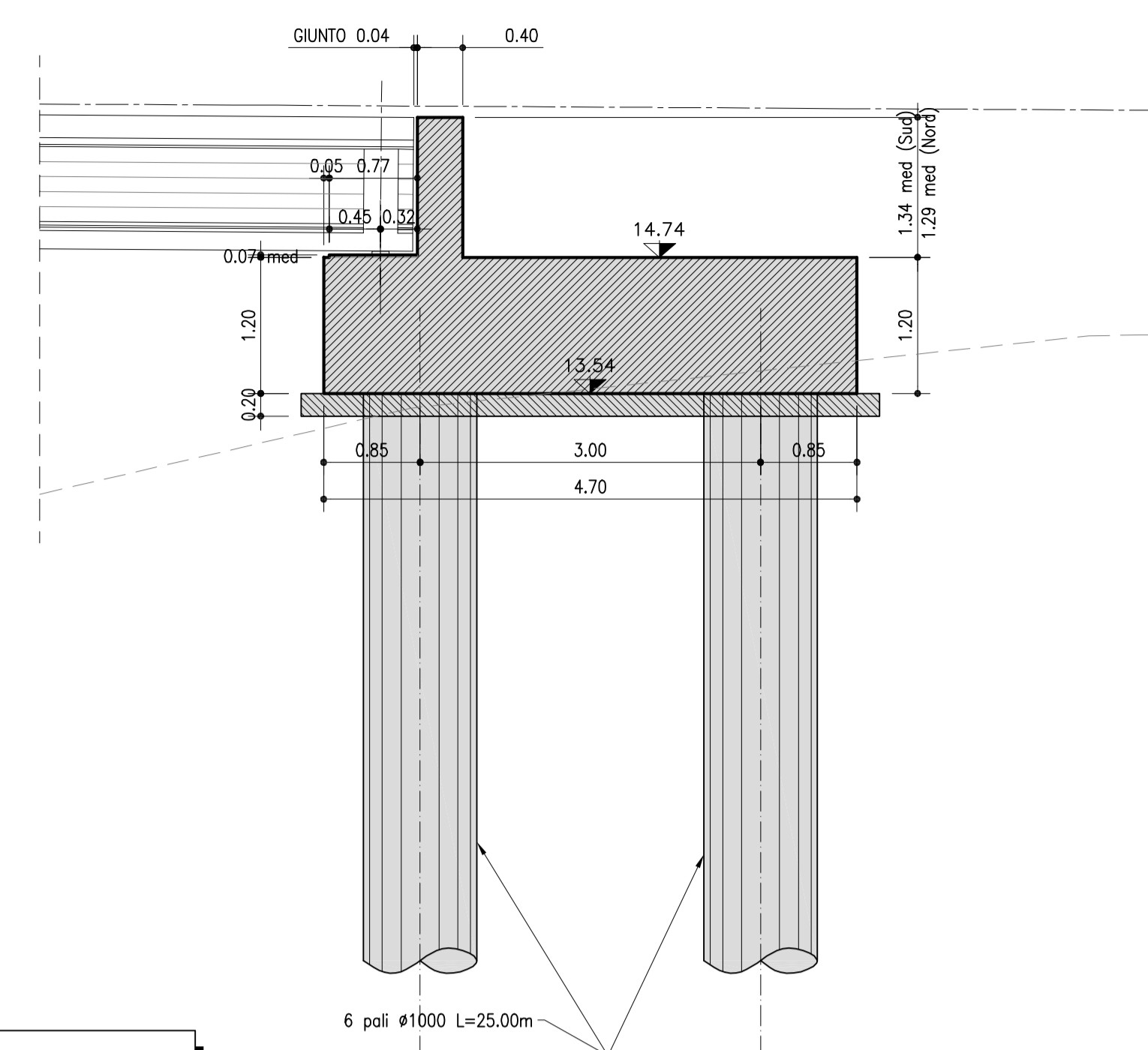
SEZIONE A-A
 CARREGGIATA NORD
 scala (1:50)



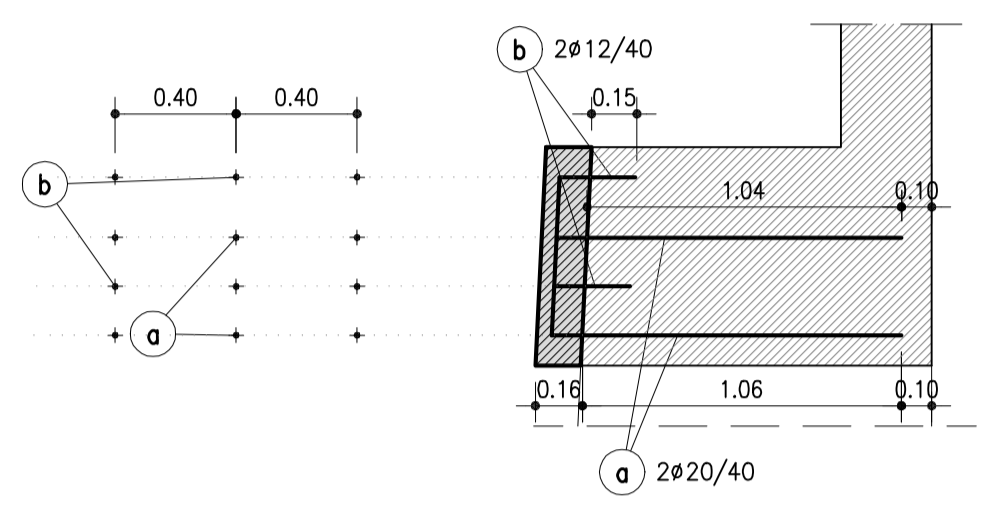
SEZIONE B-B
 CARREGGIATA NORD
 scala (1:50)



SEZIONE C-C
 CARREGGIATA NORD
 scala (1:50)



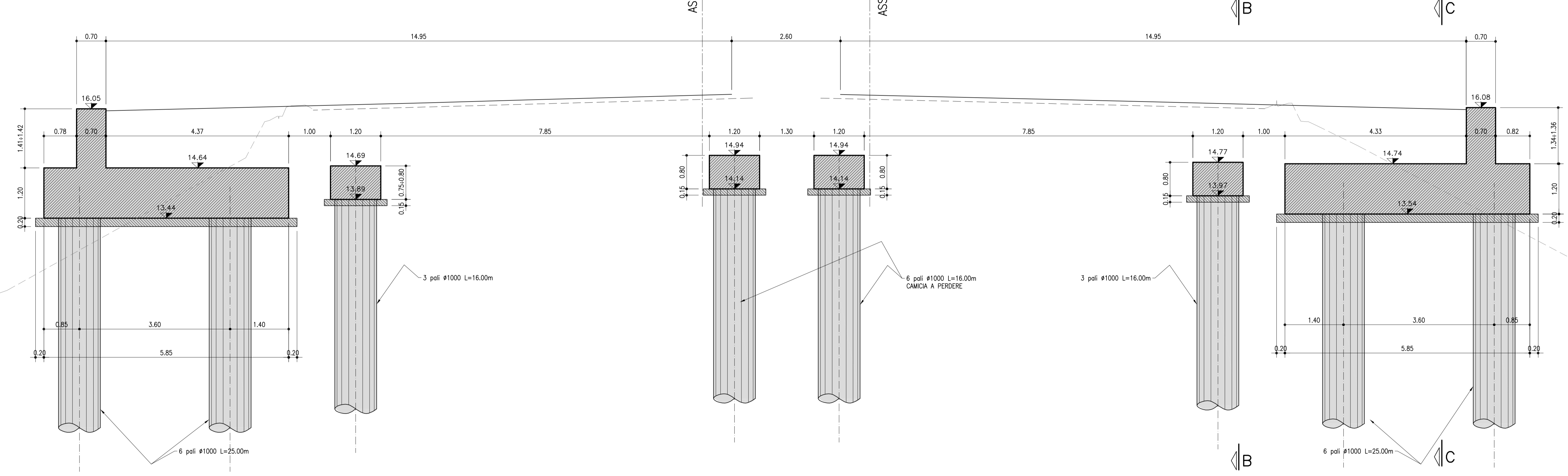
PARTICOLARE FIORETTATURA PLACCAGGIO
 scala (1:25)



LEGENDA RETINI

- STRUTTURA DI PROGETTO IN VISTA
- STRUTTURA DI PROGETTO SEZIONATA
- STRUTTURA ESISTENTE SEZIONATA
- DEMOLIZIONI

SEZIONE D-D
 scala (1:50)



TUTTE LE SUPERFICI A CONTATTO CON I NUOVI GETTI DOVRANNO ESSERE PREPARATE MEDIANTE IDROSABBIATURA E/O BOCCARDATURA (SCABREZZA min 5mm), LOCALE ASPORTAZIONE DEGLI STRATI DI CALCESTRUZZO AMMALORATI, ACCURATA PULIZIA DI TUTTE LE SUPERFICI DI GETTO CON ACQUA IN PRESSIONE E ASPORTAZIONE DELLA RUGGINE DAI FERRI ARMANTORI. PROTEZIONE DELLE ARMATURE ESISTENTI A VISTA CON PRODOTTO PASSIVANTE.

PREVEDERE SOLLEVAMENTO IMPALCATO ATTO A RIDURRE LO SPESSORE DEL PACCHETTO MINIMO DELLA PAVIMENTAZIONE STRADALE. IL SOLLEVAMENTO SARÀ CALCOLATO CONSIDERANDO LA NUOVA LIVELLETTA E L'ATTUALE SPESSORE DELLA PAVIMENTAZIONE STRADALE.

NOTA BENE: PRIMA DELL'INIZIO DEI LAVORI SARÀ CURA DELL'IMPRESA VERIFICARE LA CORRISPONDENZA DEGLI AS-BUILT E LE QUOTE ALTIMETRICHE.

INTERVENTO TIPOLOGICO RIPRISTINO BAGGIOLI:
 • BAGGIOLI h<0.04m REALIZZATI MEDIANTE PULIZIA DELLA ZONA DELL'AREA E GETTO DI MALTA.
 • BAGGIOLI 0.04m>h>0.08m REALIZZATI MEDIANTE ASPORTAZIONE COPRIFERRO, AGGIUNTA DI RETE ELETTROSALDATA E GETTO DI BETONCINO.
 • BAGGIOLI h>0.08m REALIZZATI MEDIANTE ASPORTAZIONE COPRIFERRO FIORETTATURA E GETTO IN CLS ARMATO.

PER SCAVI, OPERE PROVISIONALI E FASI REALIZZATIVE SI RIMANDA AGLI ELABORATI SPECIFICI.

autostrade // per l'italia
 AUTOSTRADA (A13) : BOLOGNA-PADOVA
 TRATTO: BOLOGNA - FERRARA

AMPLIAMENTO ALLA TERZA CORSIA
 TRATTO: BOLOGNA ARCOVEGGIO - FERRARA SUD

PROGETTO DEFINITIVO

AU - CORPO AUTOSTRADALE

OPERE D'ARTE MAGGIORI

OP. N°135 - AMPLIAMENTO PONTE CANALE NAVILE PK. 21+495

SPALLA LATO FERRARA: CARPENTERIA TAV. 2di2

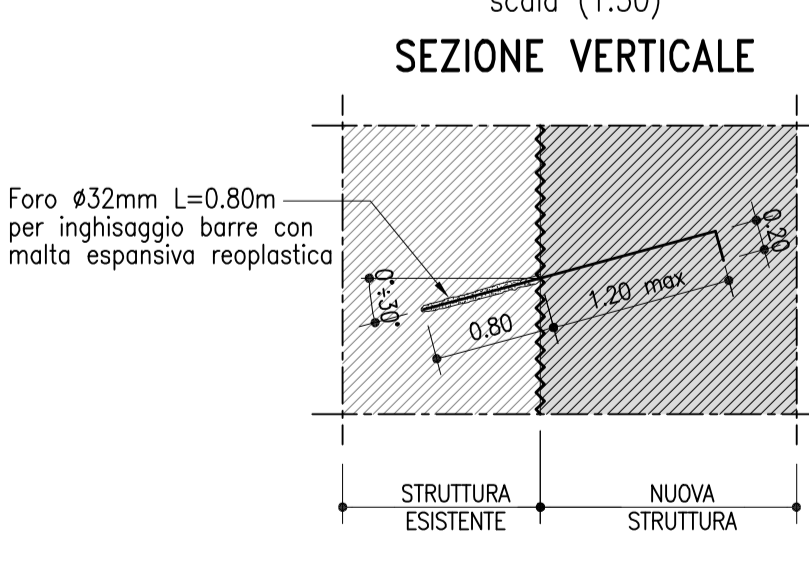
IL PROGETTISTA SPECIALISTICO Ing. Lucio Ferrari Torricelli Ord. Ingg. Brescia N.2188	IL RESPONSABILE INTERAZIONE PRESTAZIONI SPECIALISTICHE Ing. Federico Ferrari Ord. Ingg. Milano N. 21082	IL DIRETTORE TECNICO Ing. Orlando Mezzati Ord. Ingg. Pavia N. 1496
---	--	---

PROGETTO	00
DATA	01 NOVEMBRE 2014
SCALA:	1:50/20

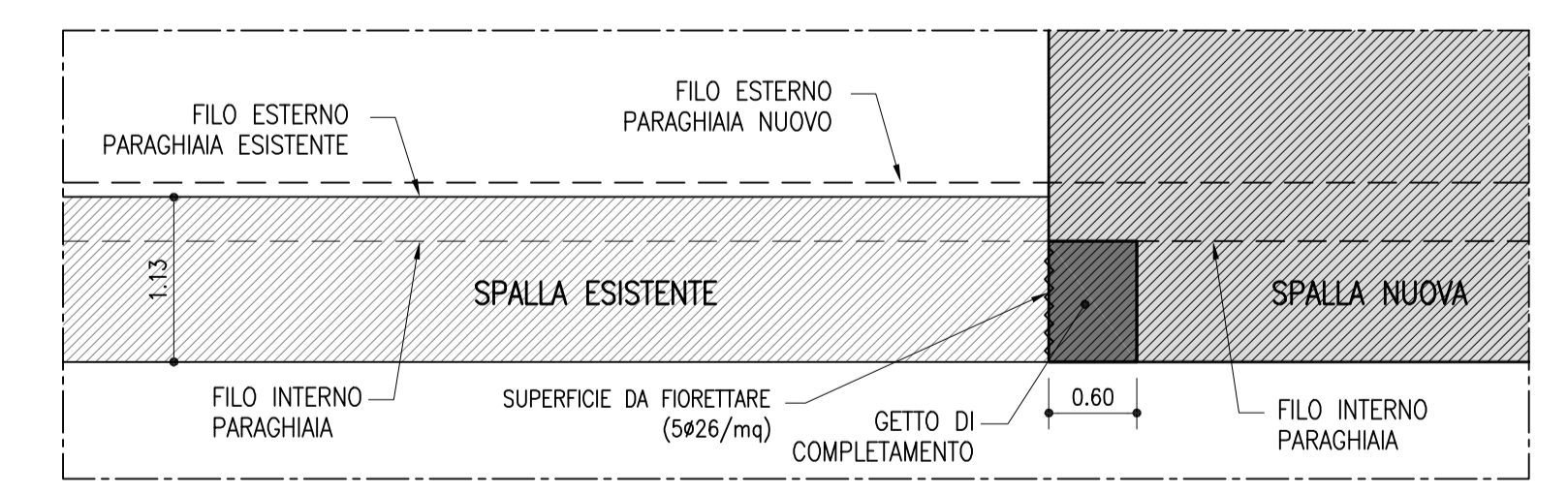
spea ENGINEERING	Atlantia
----------------------------	-----------------

VEDO DEL COMMITTENTE Ing. Orlando Mezzati Ord. Ingg. Pavia N. 1496	VEDO DEL CONCESSIONARIO Ing. Antonio Tosi
---	---

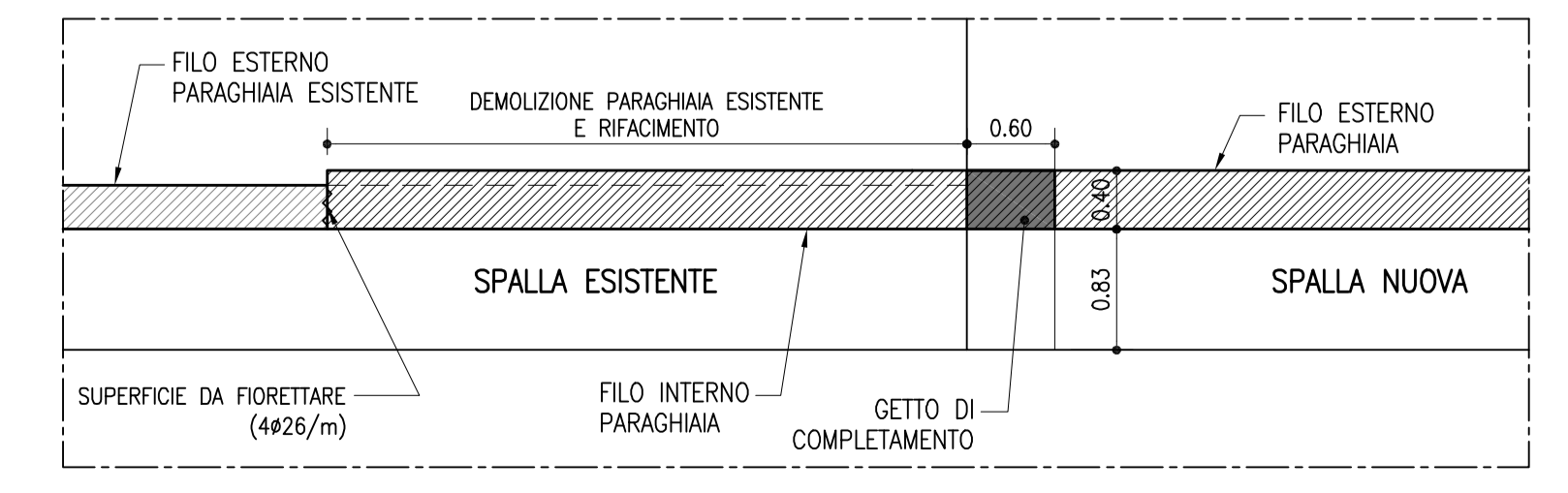
PARTICOLARE CHIODATURA DI CONTATTO
 STRUTTURA ESISTENTE-NUOVA STRUTTURA
 scala (1:50)



PARTICOLARE "A"
 SEZIONE ORIZZONTALE ELEVAZIONE
 scala (1:50)



SEZIONE ORIZZONTALE PARAGHIAIA



PARTICOLARE "B"
 TASCHE RITEGNI LONGITUDINALI
 SU TRAVE ESISTENTE SU TRAVE IN AMPLIAMENTO
 scala (1:20)

