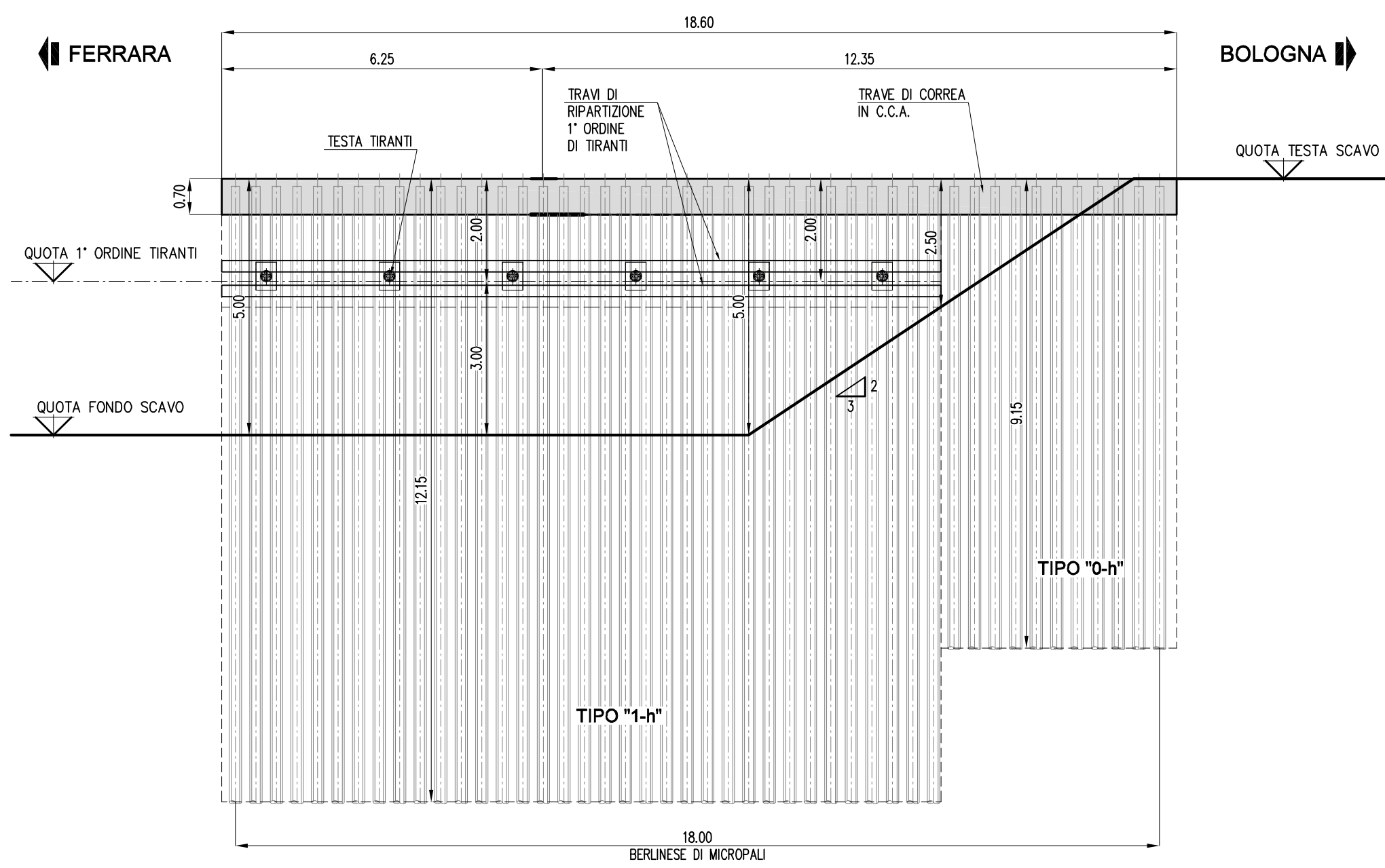
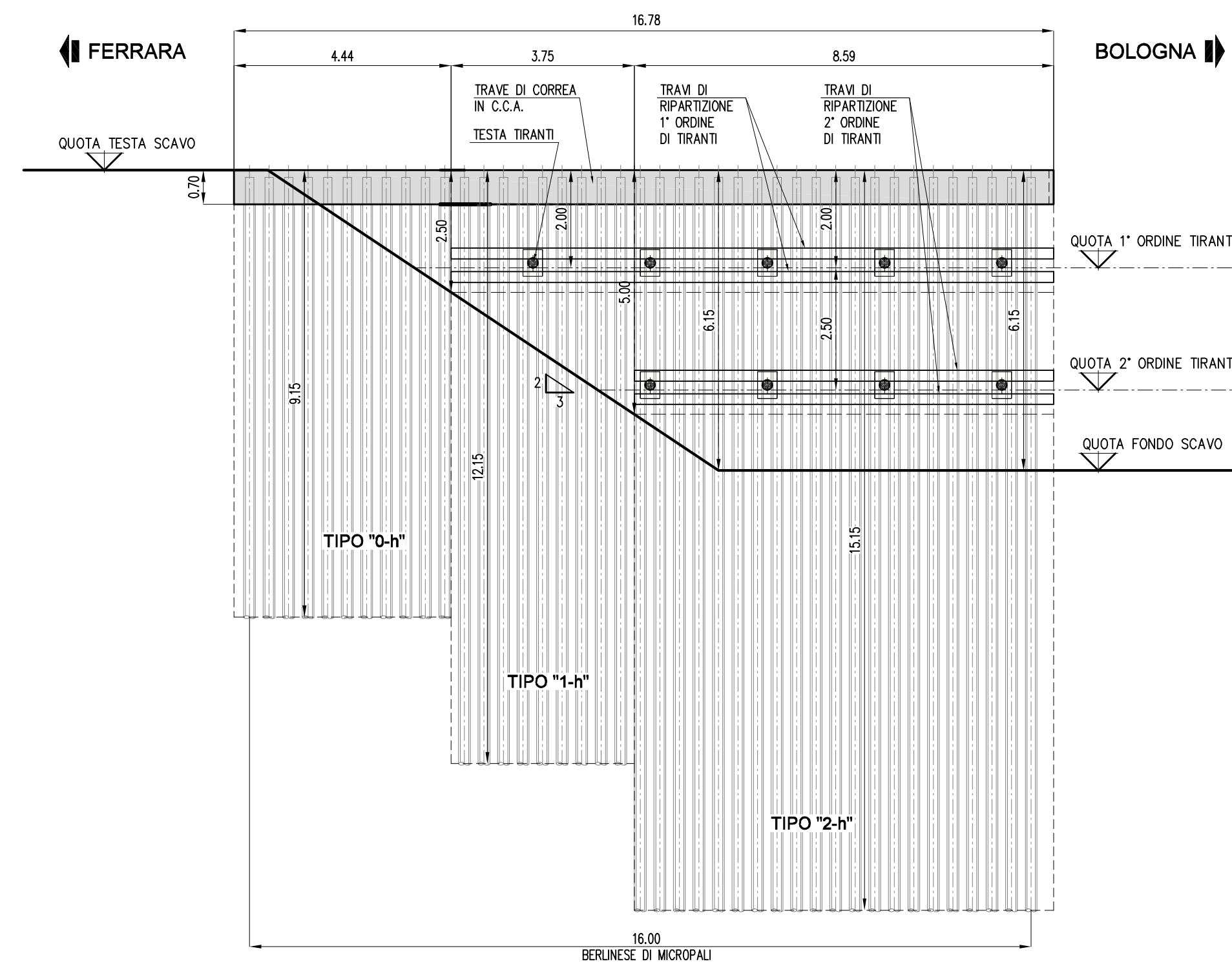


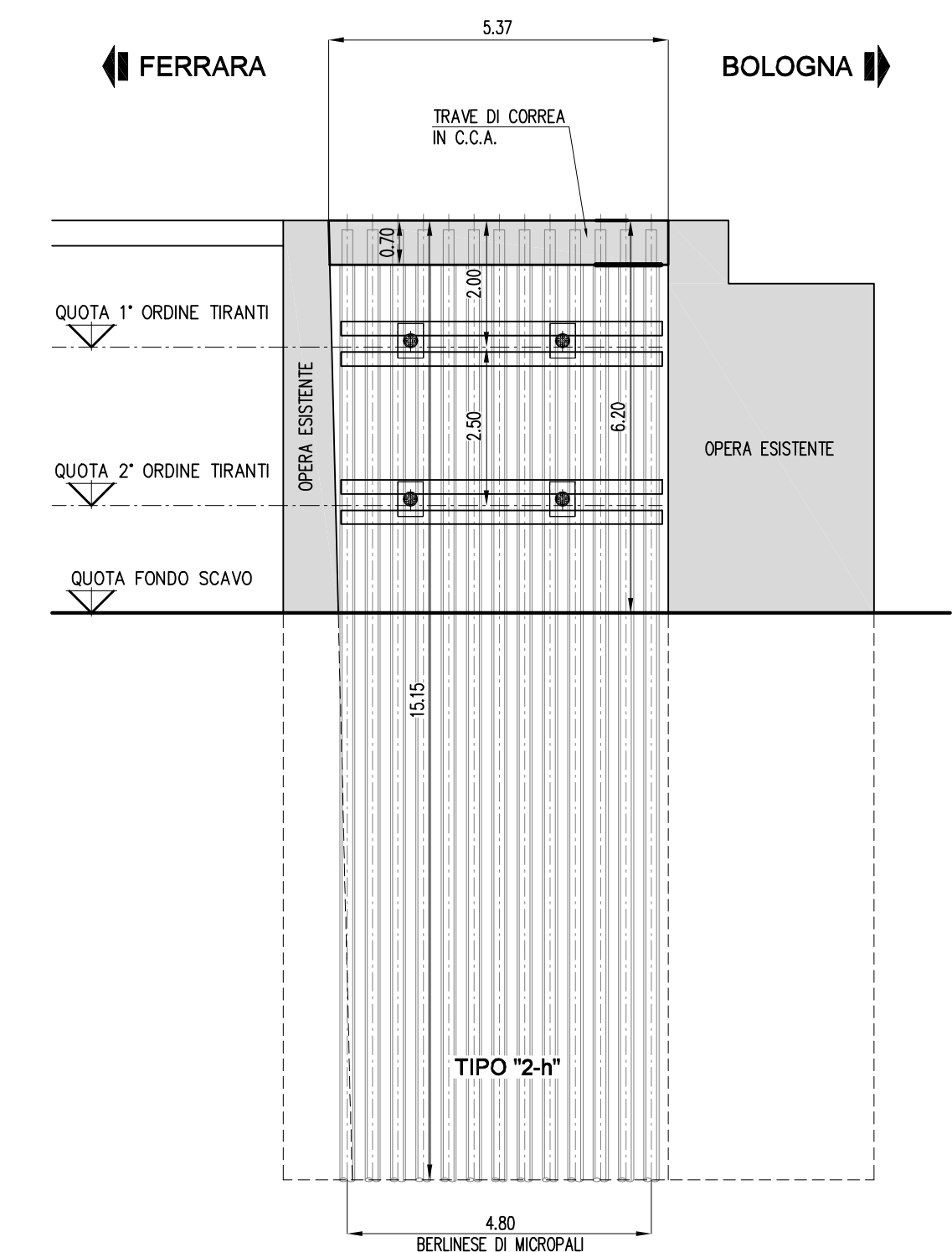
PROFILO BERLINESE n° 1 – FASE 1



PROFILO BERLINESE n° 3 – FASE 1

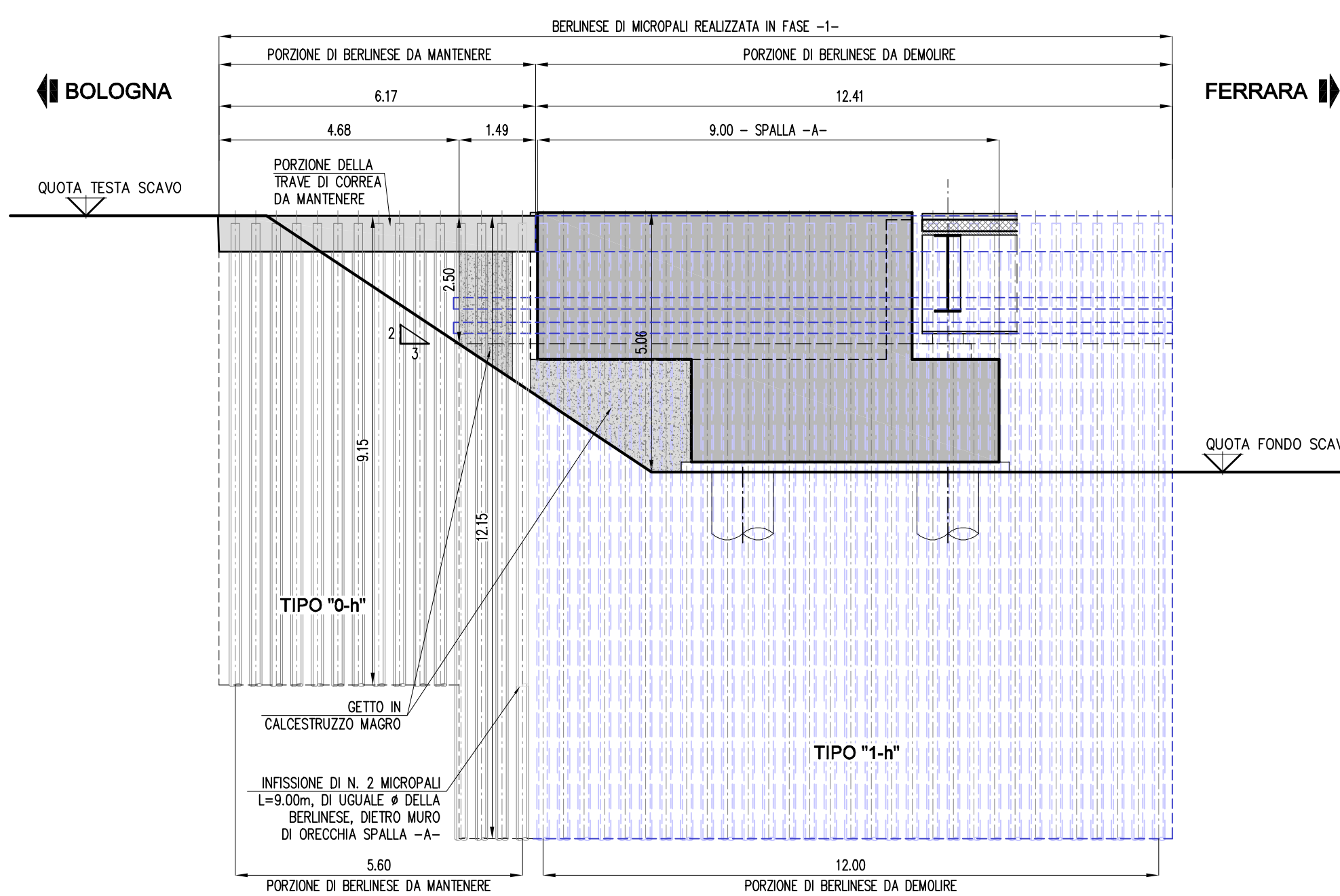


PROFILO BERLINESE n° 2 – FASE 1

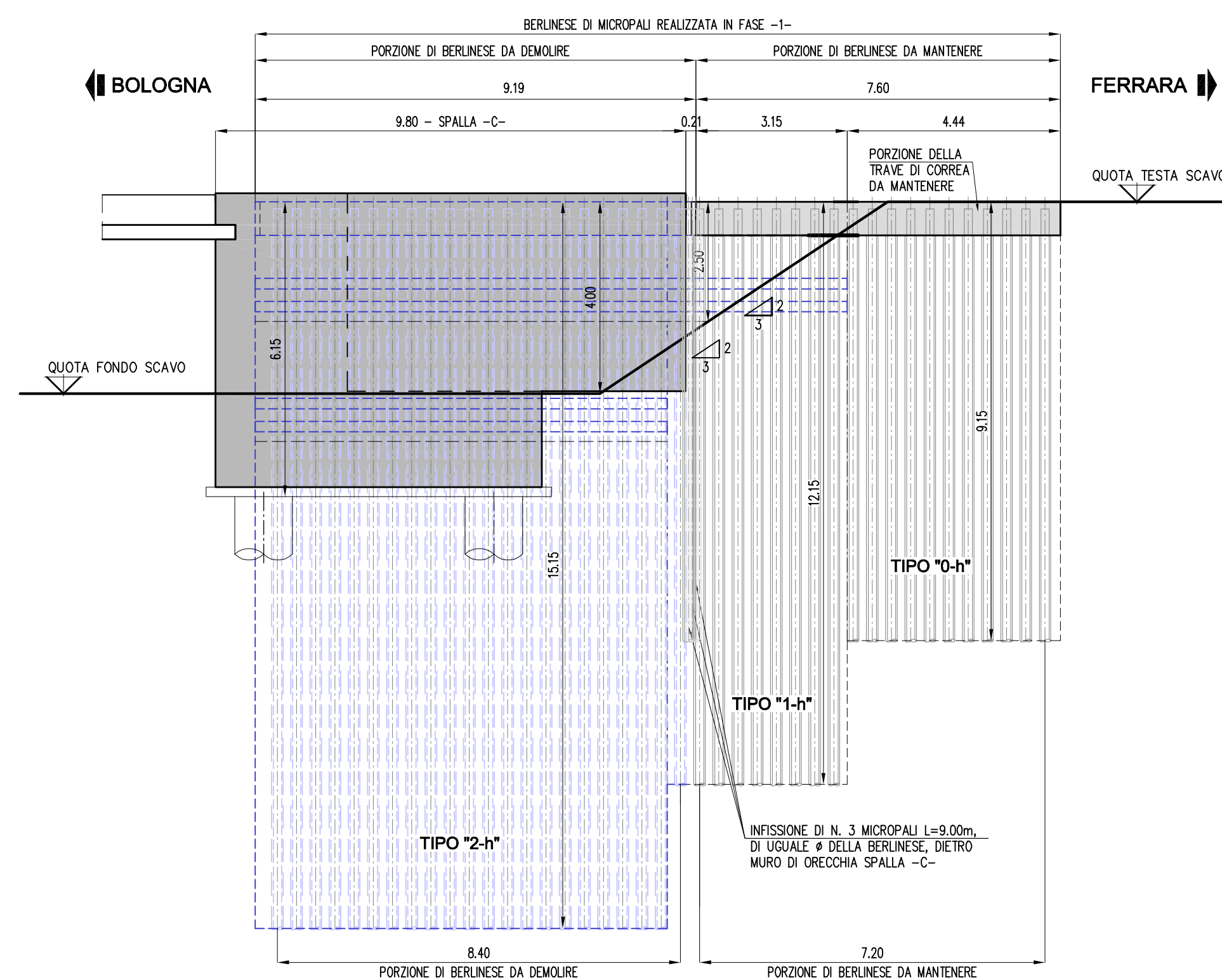


NOTE:
 - PER ALTEZZE DI SCAVO VARIABILI, LA TIPOLOGIA DI BERLINESE (ARMATURE E TIRANTI) DA ASSUMERE E' QUELLA CORRISPONDENTE ALLO SCAVO DI ALTEZZA MASSIMA.
 LE LUNGHEZZE DEI MICROPALI SARANNO MODULATE IN FUNZIONE DELL'ALTEZZA EFFETTIVA DI SCAVO.
 - PER L'UBICAZIONE PLANIMETRICA DELLE BERLINESE DI MICROPALI VEDERE GLI ELABORATI DELLE FASI DI COSTRUZIONE: STRO134, STRO135, e STRO136 - FASI DI COSTRUZIONE.
 -PER LE CARATTERISTICHE DEI TIRANTI, DELLE TRAVE DI CORREA E DI RIPARTIZIONE, NONCHE' DEI MICROPALI VEDERE L'ELABORATO: STRO139 - OPERE PROVVISORIALI - Tavola 3 di 3
 -TUTTE LE MISURE SONO ESPRESSE IN METRI.

PROFILO BERLINESE n° 1 – FASE 3



PROFILO BERLINESE n° 3 – FASE 3



autostrade // per l'italia

AUTOSTRADA (A13) : BOLOGNA-PADOVA
 TRATTO: BOLOGNA – FERRARA

AMPLIAMENTO ALLA TERZA CORSIA
 TRATTO: BOLOGNA ARCOVEGGIO – FERRARA SUD

PROGETTO DEFINITIVO

AU – CORPO AUTOSTRADALE

OPERE D'ARTE MAGGIORI

OP.N°154,159 AMPLIAMENTO PONTE RIOLO/SOTTOVIA BASSORENO PK.25+150

OPERE PROVVISORIALI
 Tavola 1 di 3

IL PROGETTISTA SPECIALISTICO Ing. Lucio Ferretti Torricelli Ord. Ingg. Brescia N.2188 RESPONSABILE STRUTTURE	IL RESPONSABILE INTEGRAZIONE PRESTAZIONI SPECIALISTICHE Ing. Federico Ferrari Ord. Ingg. Milano N. 21082	IL DIRETTORE TECNICO Ing. Orlando Mazza Ord. Ingg. Pavia N. 1496 PROGETTAZIONE NUOVE OPERE AUTOSTRADALI
---	--	--

REFERIMENTO PROGETTO Codice Commessa 1113060001	REFERIMENTO DIRETTORE Codice Progetto PD00000000000000000000	REFERIMENTO ELABORATO Codice Disegno STRO137	Ordinatore: 00
---	--	--	-------------------

 PROJECT MANAGER: Ing. Federico Ferrari Ord. Ingg. Milano N. 21082 REDATTO: -	SUPPORTO SPECIALISTICO: VERIFICATO: -	REVISIONE	
		n.	data
		0	NOVEMBRE 2016
		1	-
		2	-

VISTO DEL COMMITTENTE autostrade // per l'italia IL RESPONSABILE UNICO DEL PROCEDIMENTO Ing. Antonio Tosi	VISTO DEL CONCEDENTE Ministero delle Infrastrutture e dei Trasporti CONFERMA IL SUO INTERESSE ALLA REALIZZAZIONE DELLA LINEA DI CANTIERE PER LA COSTRUZIONE DELL'OPERA
---	--