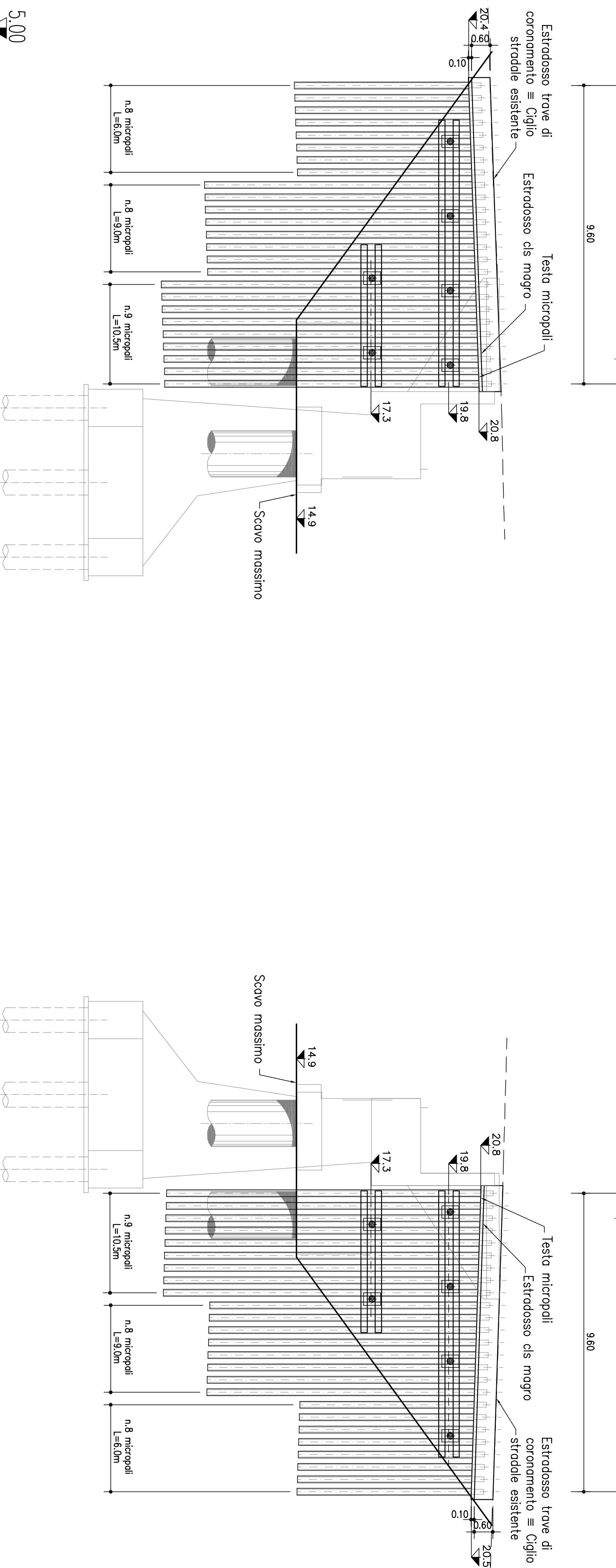


PROSPETTO SPB SUD

1:100

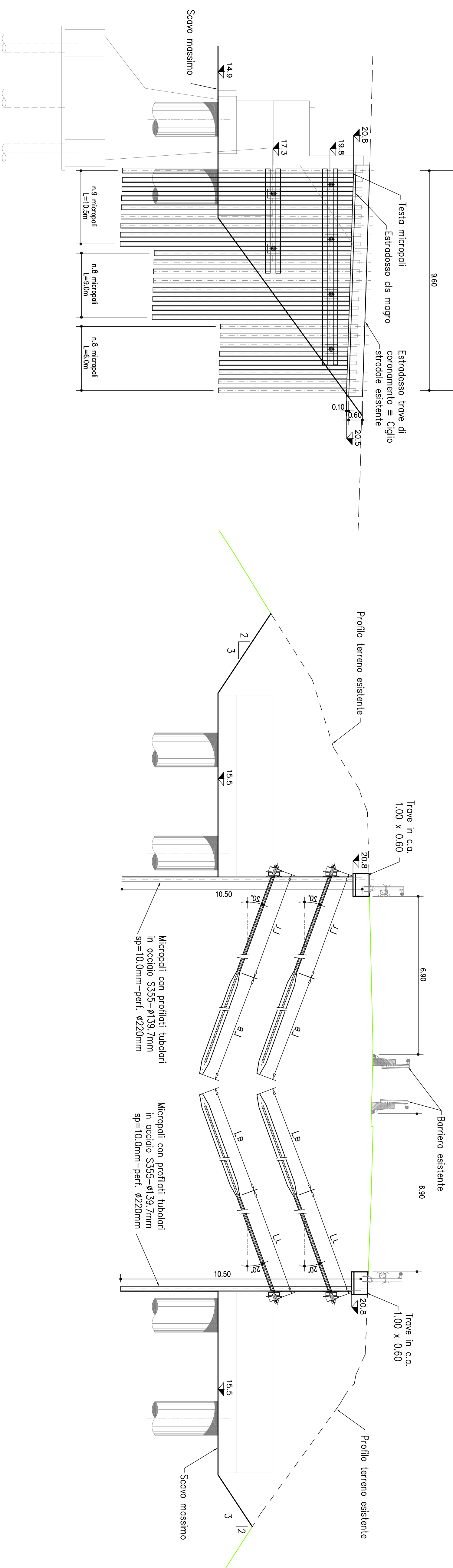
Sez. T2



PROSPETTO SPB NORD

1:100

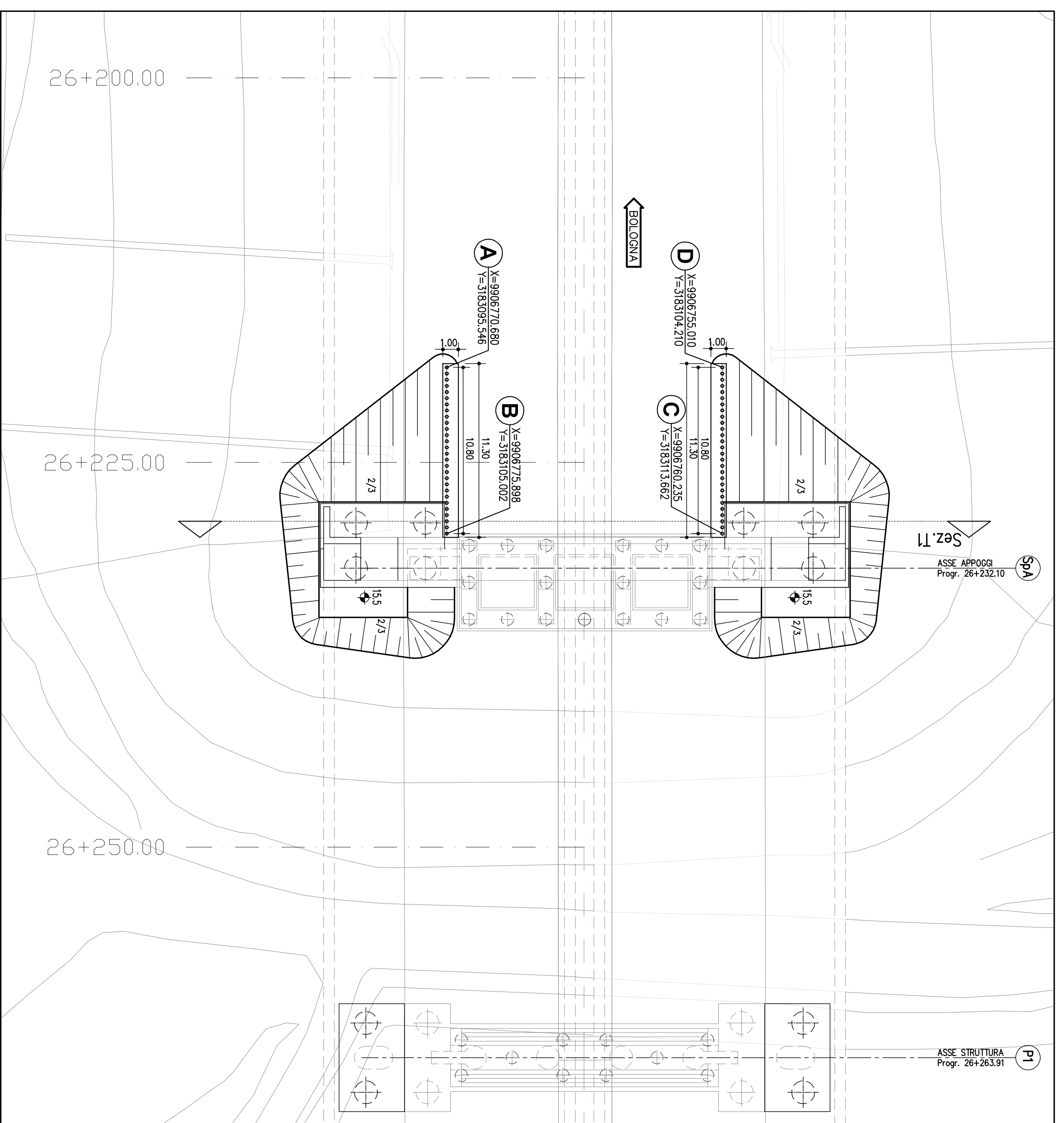
Sez. T2



CARATTERISTICHE TECNICHE COMUNI			
1 ^o ORDINE		Travi di ripartizione n.2 HERBRO	
Ln	PRETENSIONE-TENSIONE ESERCIZIO-TENSIONE COLLAUDO	170 / 194 / 240	
n°	N° TREROLI	3	
Ln + Ln	INTERASSE TRANTI (INCL.VERT.) (INCL.CORZZ)	1,20 (α=20°) (β=0°)	
n°	NUMERO DI TRANTI	7	
Ln + Ln	PRETENSIONE-TENSIONE ESERCIZIO-TENSIONE COLLAUDO	210 / 240 / 300	
n°	N° TREROLI	3	
Ln + Ln	PRETENSIONE-TENSIONE ESERCIZIO-TENSIONE COLLAUDO	2,40 (α=20°) (β=0°)	
n°	NUMERO DI TRANTI	5	
Ln + Ln	PRETENSIONE-TENSIONE ESERCIZIO-TENSIONE COLLAUDO	170 / 194 / 240	
n°	N° TREROLI	3	
Ln + Ln	INTERASSE TRANTI (INCL.VERT.) (INCL.CORZZ)	1,20 (α=20°) (β=0°)	
n°	NUMERO DI TRANTI	7	
Ln + Ln	PRETENSIONE-TENSIONE ESERCIZIO-TENSIONE COLLAUDO	210 / 240 / 300	
n°	N° TREROLI	3	
Ln + Ln	PRETENSIONE-TENSIONE ESERCIZIO-TENSIONE COLLAUDO	2,40 (α=20°) (β=0°)	
n°	NUMERO DI TRANTI	5	

STRALCIO PLANIMETRICO

1:200



- FASI ESECUTIVE SPALLA**
1. ESECUZIONE PARALLE PROVISIONALI E PROTEZIONE SEDE AUTOSTRADALE.
 2. REALIZZAZIONE SCAVO E RILEVATO DI ALLARGAMENTO PROVVISORIO PER ESECUZIONE PIANO DI LAVORO SINO A QUOTA +19,5 e +14,9 in strati.
 3. ESECUZIONE DEI PAU TRIVELATI DI FONDAZIONE DI AMPLIAMENTO DELLA SPALLA.
 4. SCARPATOZZATURA PAU REALIZZAZIONE DEL PUNTO DI COMPLETAMENTO DEL RILEVATO AUTOSTRADALE DI AMPLIAMENTO DELLA SPALLA IN PROGETTO E COMPLETAMENTO DELLE CARICATURE IN AMPLIAMENTO.
 5. COMPLETAMENTO DELLA STRUTTURA IN ELEVAZIONE, OPERE DI RILEVATO AUTOSTRADALE DI AMPLIAMENTO DEL RILEVATO AUTOSTRADALE IN PROGETTO E COMPLETAMENTO DELLE CARICATURE IN AMPLIAMENTO.

NOTA BENE:
 CARA, CURA DELL'IMPRESA APPALTRICE ESEGUIRE TUTTI I CONTROLLI NECESSARI PER IL VERIFICAZIONE DELL'ALLINEAMENTO DELLE ACQUE SUPERFICIALI DEI PIANI DI SCAVO.

NOTA BENE:
 PRIMA DELL'INIZIO DEI LAVORI DOVRANNO ESSERE VERIFICATE LE QUOTE GEOMETRICHE DELLE OPERE ESISTENTI.

NOTA BENE:
 VERIFICARE LE QUOTE ALTEFRONTE DOPO AVER ESEGUITO I TRAVI DI AMPLIAMENTO ALTE OPERE ESISTENTI.

NOTA PER LAVORAZIONI RELATIVE A FASI PROVISIONALI E Prolungamenti delle PILE:
 LE OPERE DOVRANNO ESSERE ESEGUITE NEL PERIODO DI MAGRA/ASCUTITA DA NOVEMBRE A MARZO. MOLTE DOVRA ESSERE PRECISA L'INSTALLAZIONE DI UN MISURATORE DI LIVELLO 10CM A MONTE DELL'AREA DI CANTIERE. IN CASO DI RAGGIUNGIMENTO DEL LIVELLO DI GUARDA, COME DEFINITO NELLA RELAZIONE IDROVI, IL CANTIERE DOVRA ESSERE ABBANDONATO.

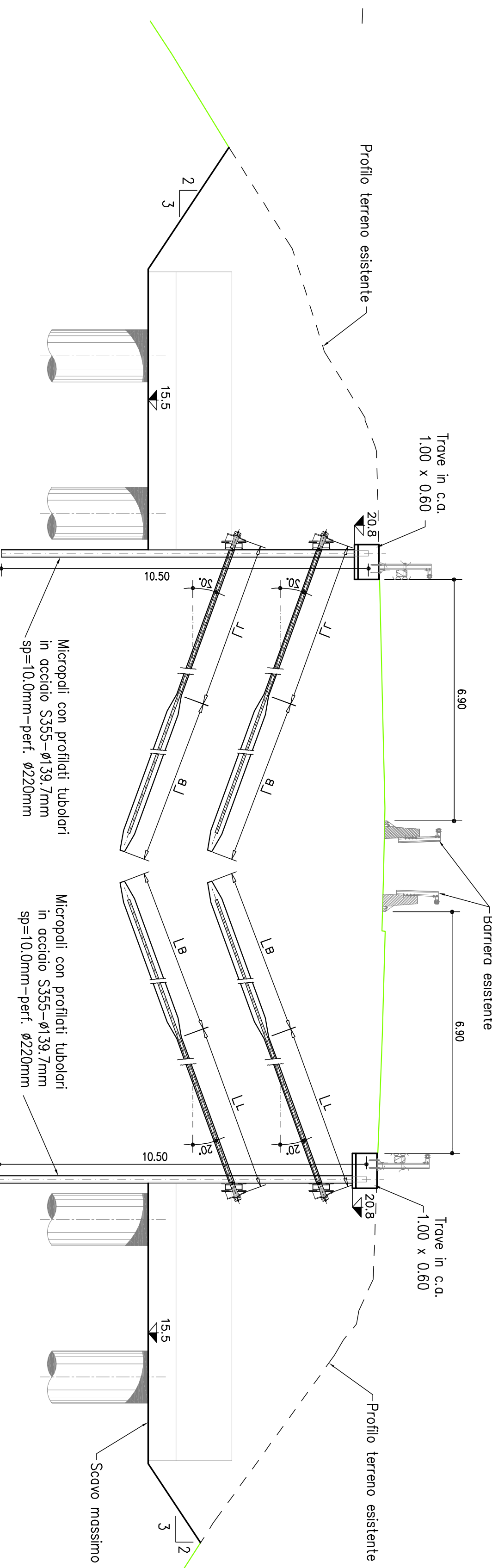
TABELLA MATERIALI

CATEGORIA	DESCRIZIONE	QUANTITA'	UNITA'	NOTE
MACISA CEMENTIZIA MAGROPA:	- Macisa cementizia ad approvazione della Direzione Lavori	625/70	M3	- Classe di resistenza minima C25/30
ACQUA PER CEMENTATA METALLICA:	- Acqua potabile			- Conforme agli standard di legge
ACCIAIO PER CARBENTRATA METALLICA:	- Acciaio per carpenteria metallica			- Tipo EN 10025-2 S235 JR-N per spessori nominali > 3mm - Tipo EN 10025-2 S355 JR-N per spessori nominali > 3mm - Tipo EN 10025-2 S355 JR-N per spessori nominali > 3mm - Tipo EN 10025-2 S355 JR-N per spessori nominali > 3mm
MACISA CEMENTIZIA MAGROPA:	- Macisa cementizia ad approvazione della Direzione Lavori	625/70	M3	- Classe di resistenza minima C25/30
ACQUA PER CEMENTATA METALLICA:	- Acqua potabile			- Conforme agli standard di legge
ACCIAIO PER CARBENTRATA METALLICA:	- Acciaio per carpenteria metallica			- Tipo EN 10025-2 S235 JR-N per spessori nominali > 3mm - Tipo EN 10025-2 S355 JR-N per spessori nominali > 3mm - Tipo EN 10025-2 S355 JR-N per spessori nominali > 3mm - Tipo EN 10025-2 S355 JR-N per spessori nominali > 3mm
MACISA CEMENTIZIA MAGROPA:	- Macisa cementizia ad approvazione della Direzione Lavori	625/70	M3	- Classe di resistenza minima C25/30
ACQUA PER CEMENTATA METALLICA:	- Acqua potabile			- Conforme agli standard di legge
ACCIAIO PER CARBENTRATA METALLICA:	- Acciaio per carpenteria metallica			- Tipo EN 10025-2 S235 JR-N per spessori nominali > 3mm - Tipo EN 10025-2 S355 JR-N per spessori nominali > 3mm - Tipo EN 10025-2 S355 JR-N per spessori nominali > 3mm - Tipo EN 10025-2 S355 JR-N per spessori nominali > 3mm

INDICAZIONE	75 kg/m
TITOLI CARICAMENTO	

SEZIONE T2

1:100



autostrade // per l'Italia

AUTOSTRADA (A13) : BOLOGNA-PADOVA
 TRATTO: BOLOGNA - FERRARA

AMPLIAMENTO ALLA TERZA CORSA
 TRATTO: BOLOGNA ARCOVEGNO - FERRARA SUD

PROGETTO DEFINITIVO

AU - CORPO AUTOSTRADALE

OPERE D'ARTE MAGGIORI

Nuovo Ponte fiume Reno km 26+398

Opere provvisori Spallo B
 Piante, prospetti e sezioni

PROGETTAZIONE	ELABORAZIONE	VERIFICA	CONFERMA	ACCREDITAMENTO
Autosrading	Autosrading	Autosrading	Autosrading	Autosrading
Autosrading	Autosrading	Autosrading	Autosrading	Autosrading
Autosrading	Autosrading	Autosrading	Autosrading	Autosrading

Logo and information for **Autosrading**, including contact details and accreditation information.