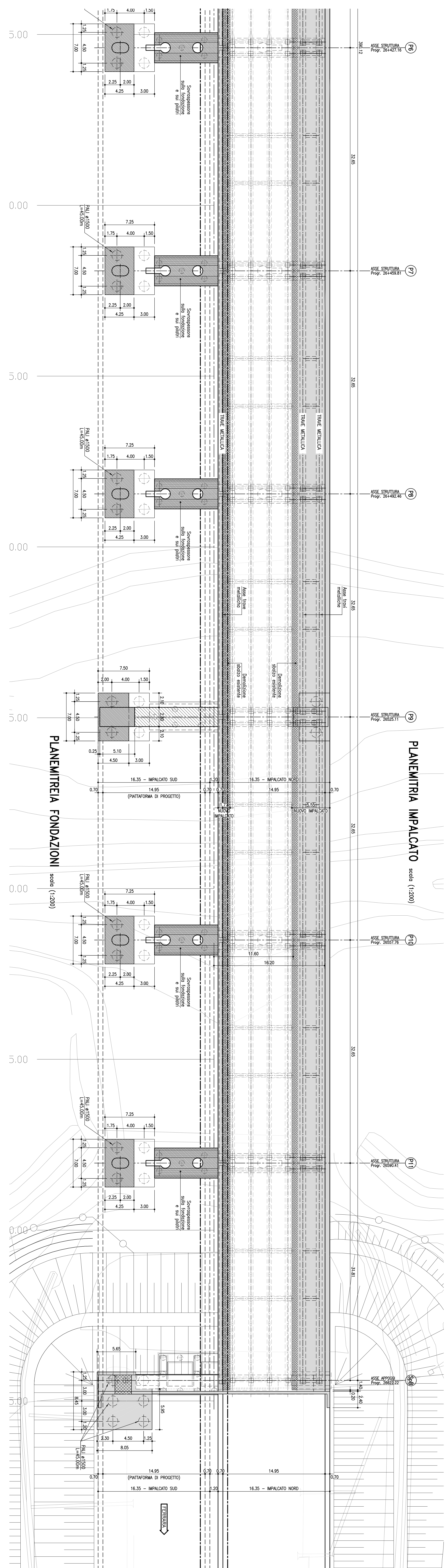


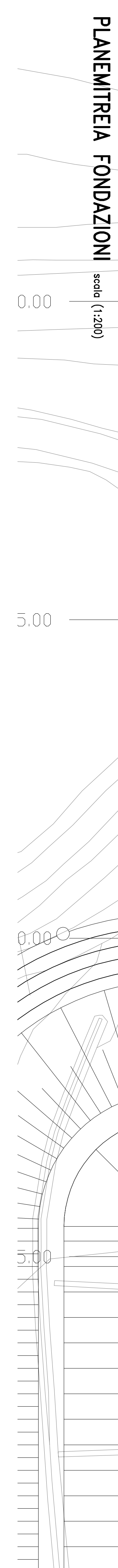
PLANIMETRIA IMPALCATO scale (1:200)



PLANIMETRIA FONDAZIONI scale (1:200)

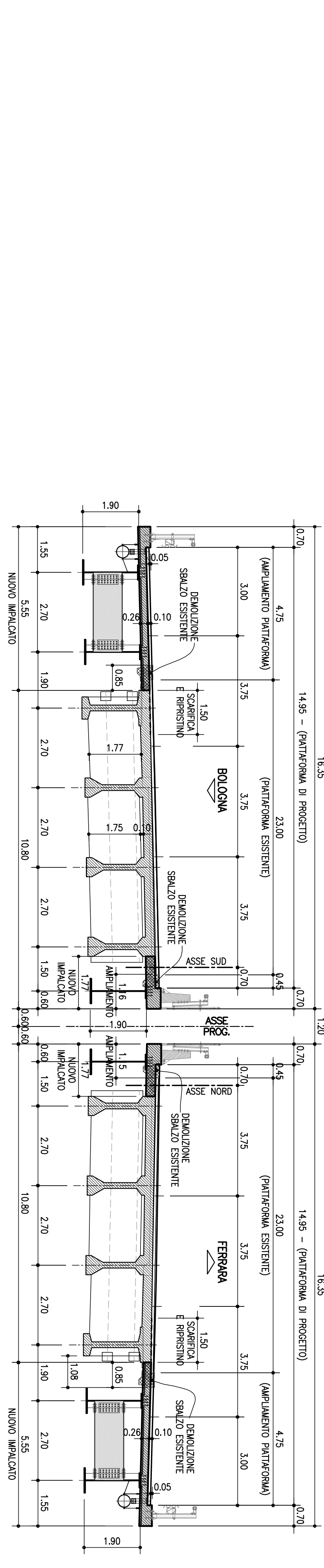


PLANIMETRIA IMPALCATO scale (1:100)

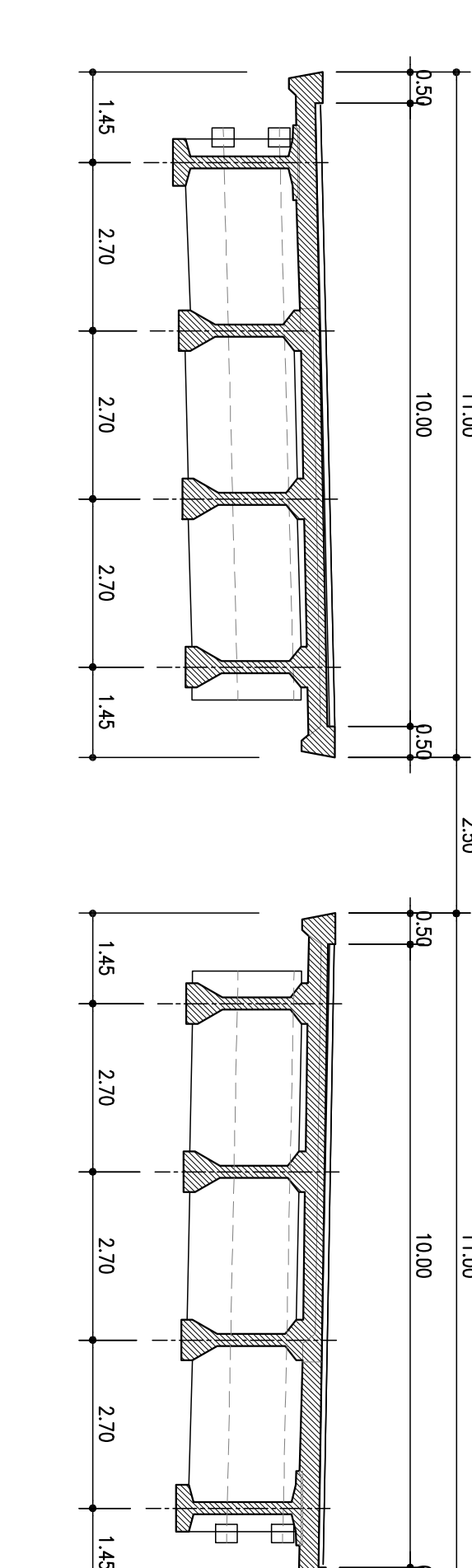


PLANIMETRIA FONDAZIONI scale (1:100)

SEZIONE TRASVERSALE TIPO PROGETTO scale (1:100)



SEZIONE TRASVERSALE TIPO ESISTENTE scale (1:100)



GLI INTERVENTI DI MANUTENZIONE SULLE OPERE POTREBBERO AVERE PARITARIAMENTE MODIFICATO LO STATO DI FATTO, CON PARTICOLARE RIFERIMENTO ALLA SOSTITUZIONE DEGLI APPRORI E SI RIMANDA ALLA SUCCESSIVA FASE PROGETTUALE LA VERIFICA DI DETTAGLIO DELLA CONGENUENZA TRA LO STATO DI FATTO E IL COSTRUITO.

PRENDERE SOLLEVAMENTO IMPALCATO ATTO A RIGIURARE LO STATO DI FATTO, CON PARTICOLARE RIFERIMENTO ALLA SOSTITUZIONE DELLA PAVIMENTAZIONE IL SOLLEVAMENTO SARÀ CALCOLO CONSERVANDO LA NUOVA LINEA D'ACQUA E L'ANTICA SPESORE DELLA PAVIMENTAZIONE STRADALE.

NOTA BENE: L'ORDINE DEI LAVORI SARÀ CURA DELL'INGEGNERE VERIFICARE LA COPERTIBILITÀ DEGLI AS-BITUMI E LE QUOTE ALTERNATIVE.

PER SCALI, OPERE PROVVISORIE E FASI REALIZZATE SI RIMANDA AGLI ESEGUORI SPECIFICI.

**autostrade** // per l'Italia

AUTOSTRADA (A13) : BOLOGNA-PADOVA  
 TRATTO: BOLOGNA - FERRARA  
 AMPLIAMENTO ALLA TERZA CORSA  
 TRATTO: BOLOGNA ARCOVERGIO - FERRARA SUD  
 PROGETTO DEFINITIVO

AU - CORPO AUTOSTRADALE  
 OPERE D'ARTE MAGGIORI  
 OP. N°158 - AMPLIAMENTO PONTE FIUME RENO km 26+398  
 PLANIMETRIA GENERALE E SEZIONI TRASVERSALI

<b>1113060001PD0000000000000000ST R01170</b> OPERE D'ARTE MAGGIORI AMPLIAMENTO PONTE FIUME RENO km 26+398		V. DE. CONCESSIONE <b>autostrade</b> // per l'Italia S.p.A.
V. DE. CONCESSIONE <b>autostrade</b> // per l'Italia S.p.A.		V. DE. CONCESSIONE <b>autostrade</b> // per l'Italia S.p.A.
V. DE. CONCESSIONE <b>autostrade</b> // per l'Italia S.p.A.		V. DE. CONCESSIONE <b>autostrade</b> // per l'Italia S.p.A.