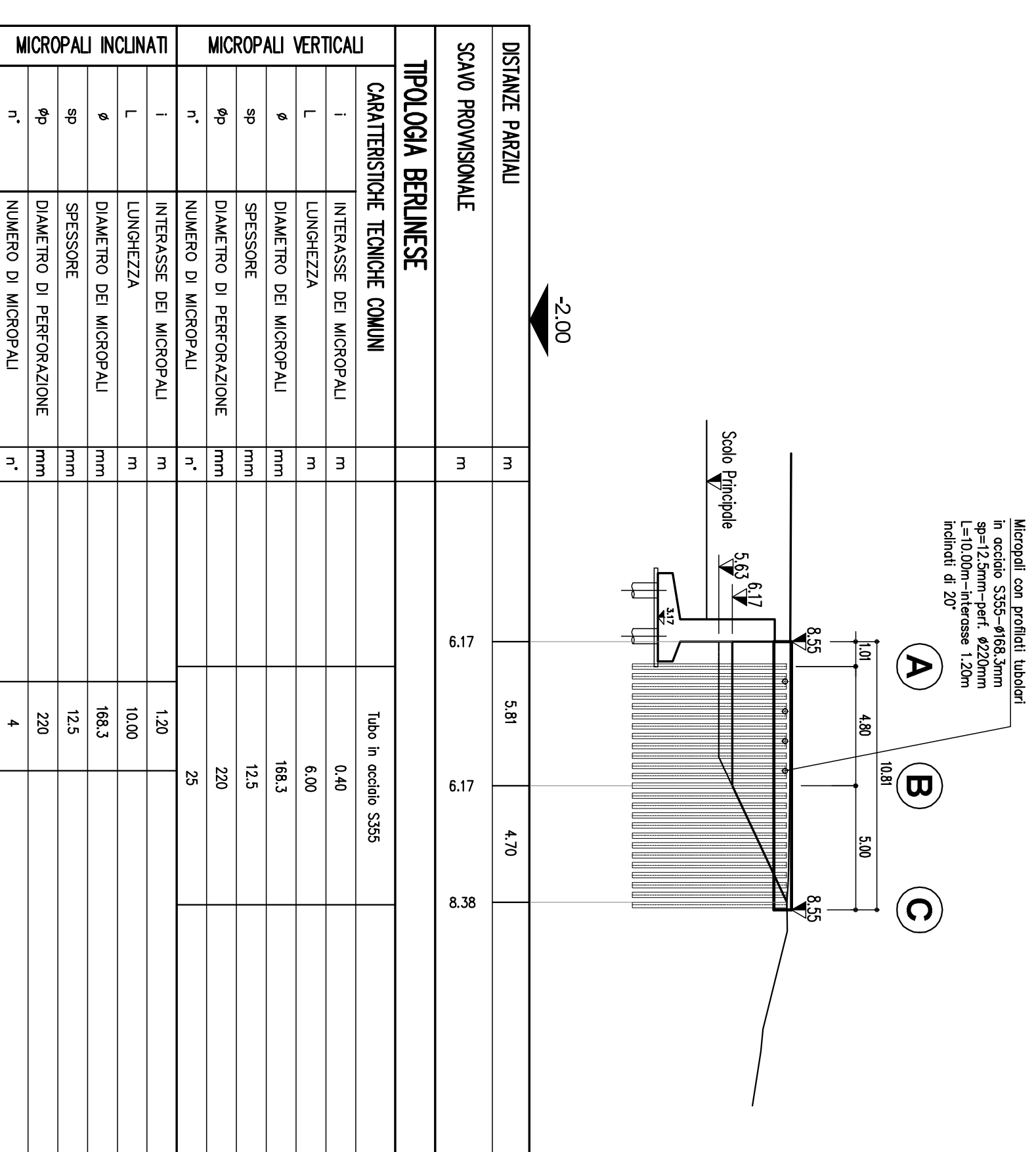
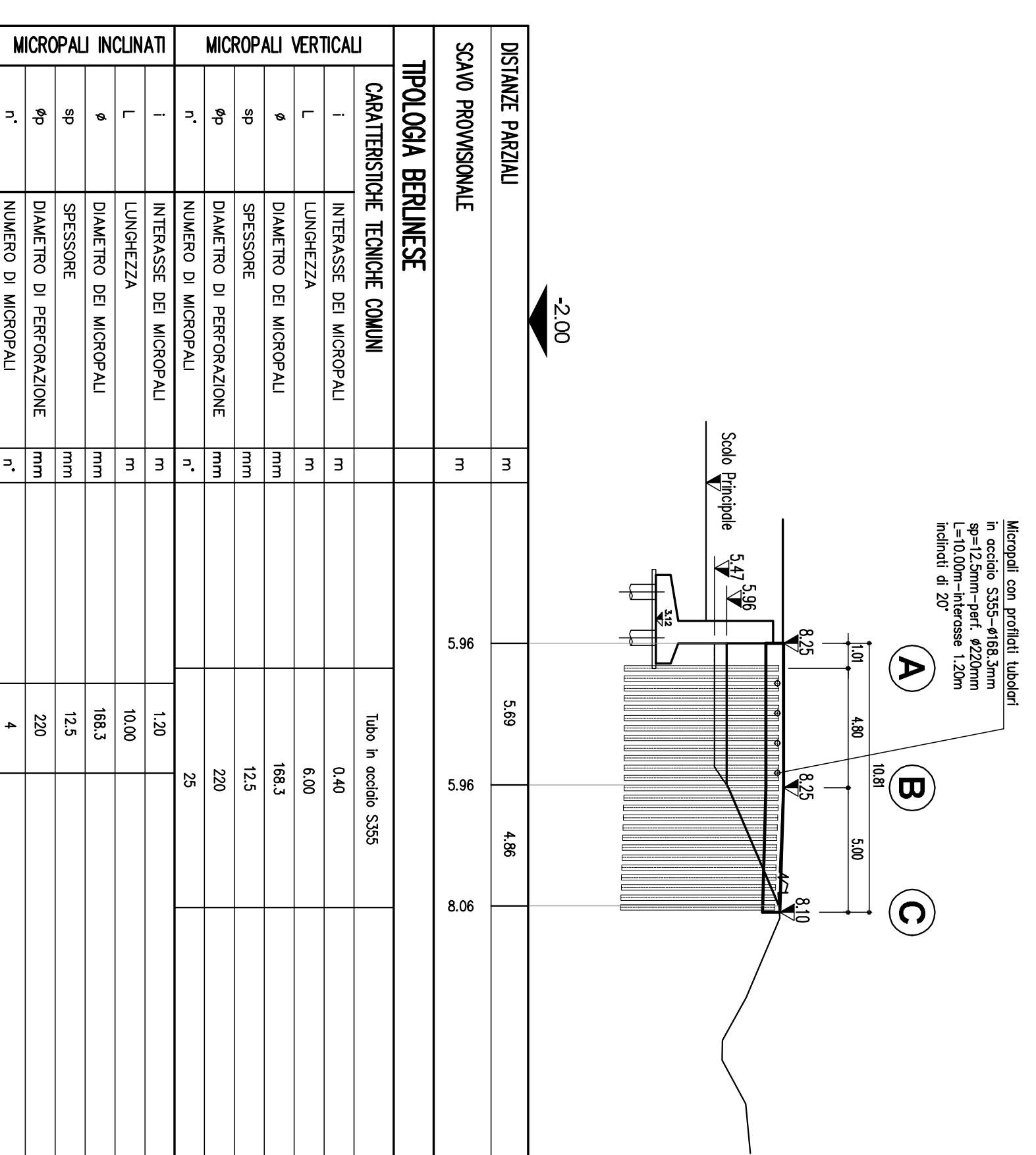


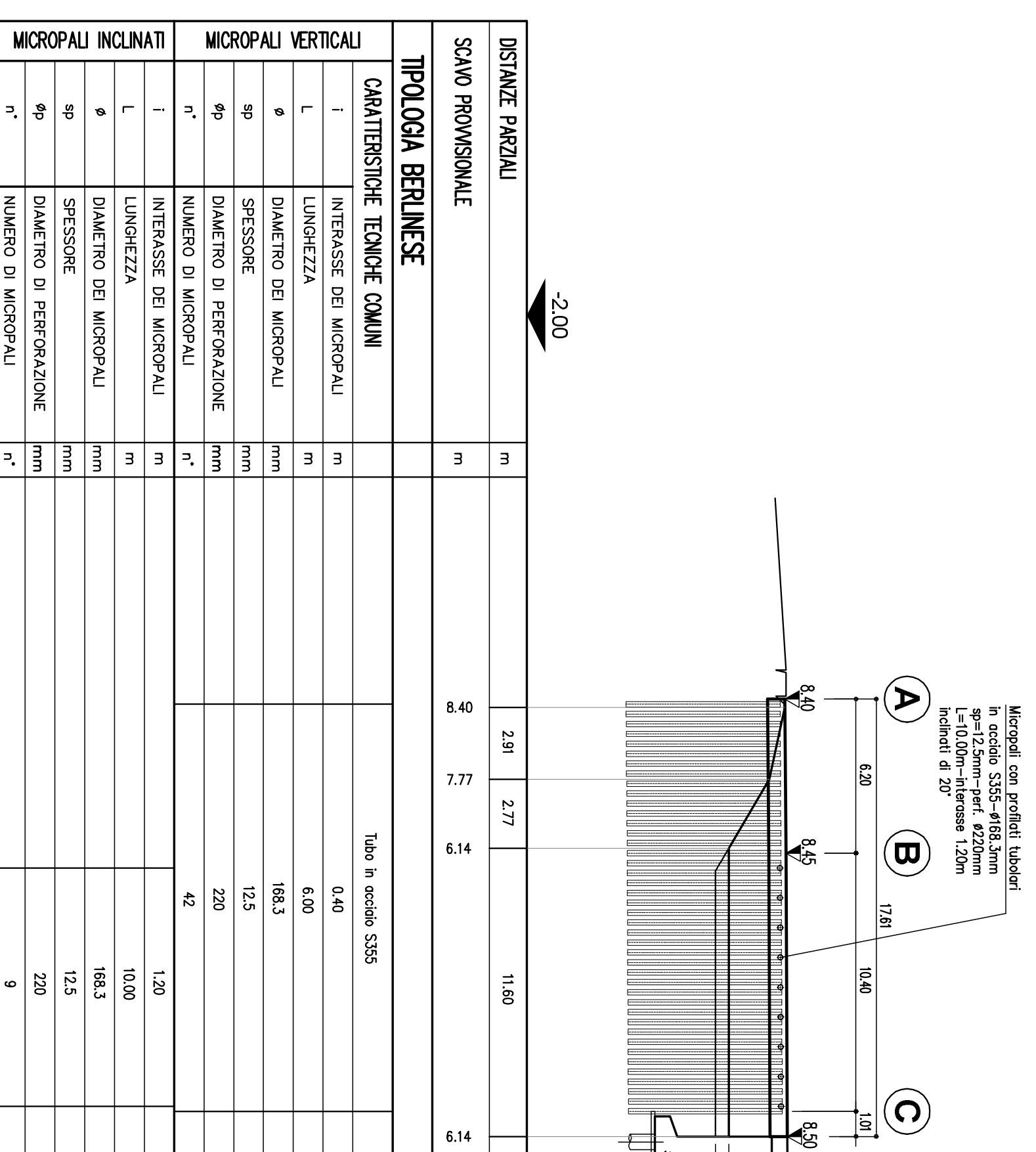
### PROSPETTO BERLINESE "A" - 1:200



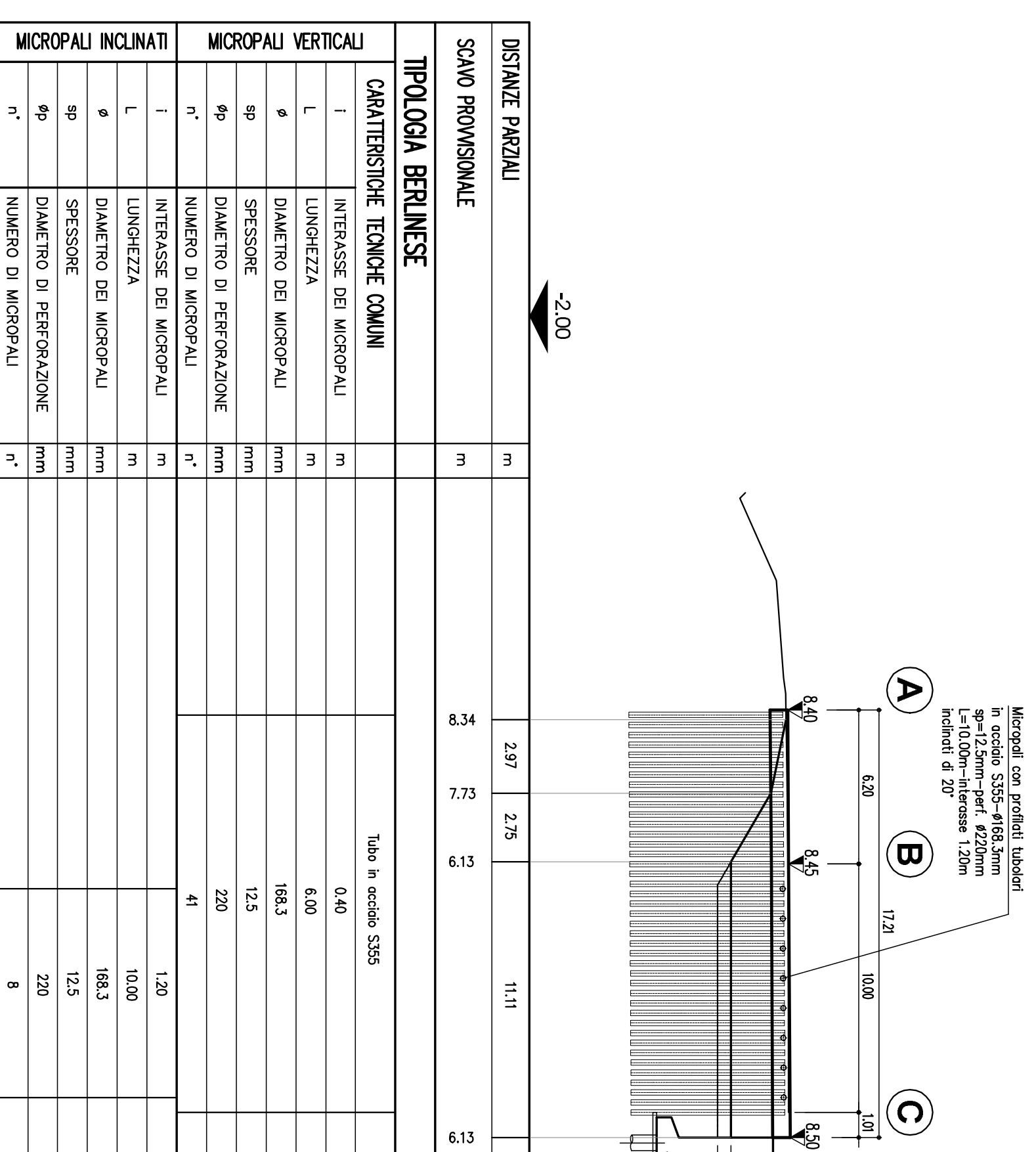
### PROSPETTO BERLINESE "D" - 1:200



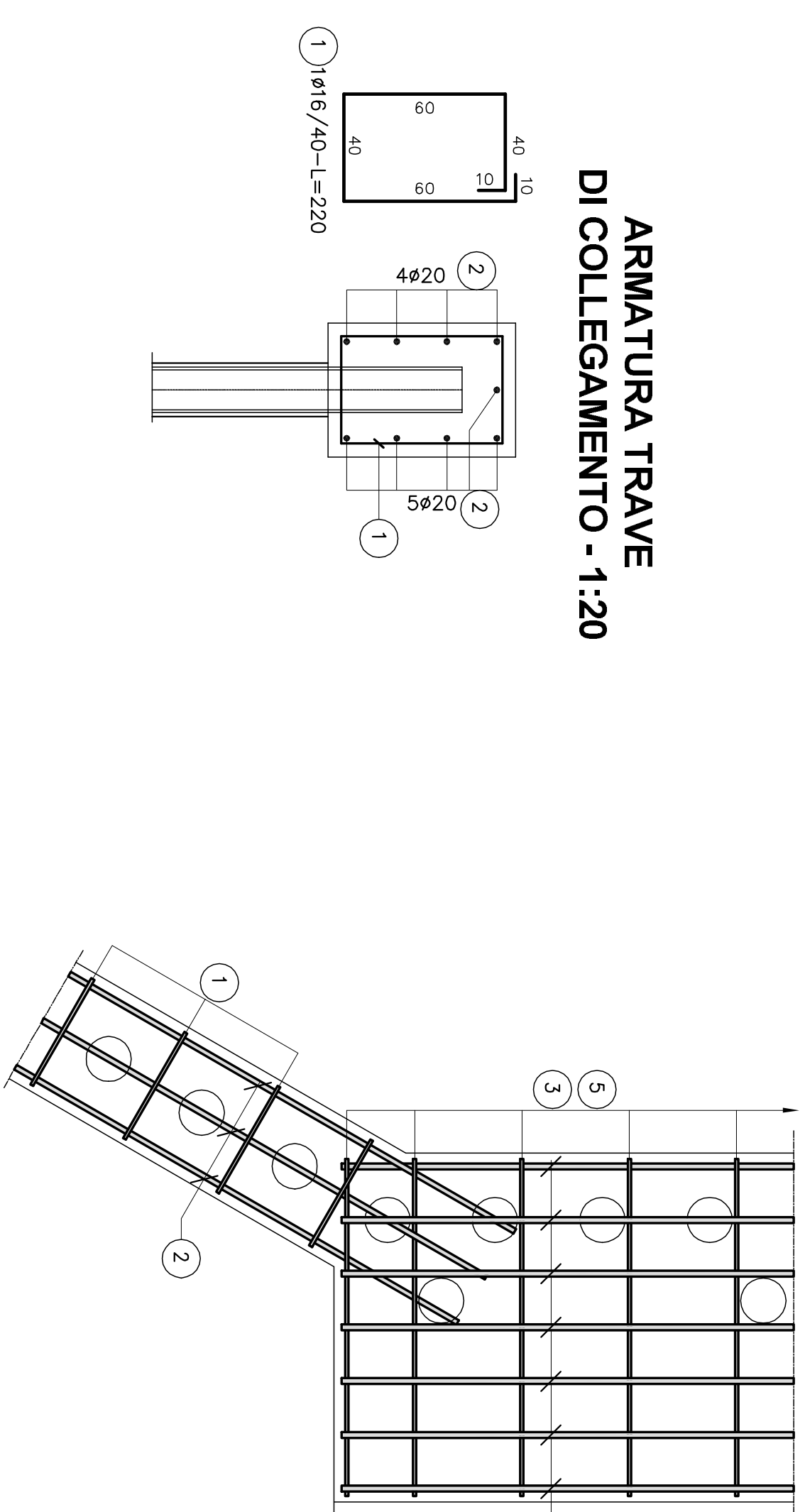
### PROSPETTO BERLINESE "B" - 1:200



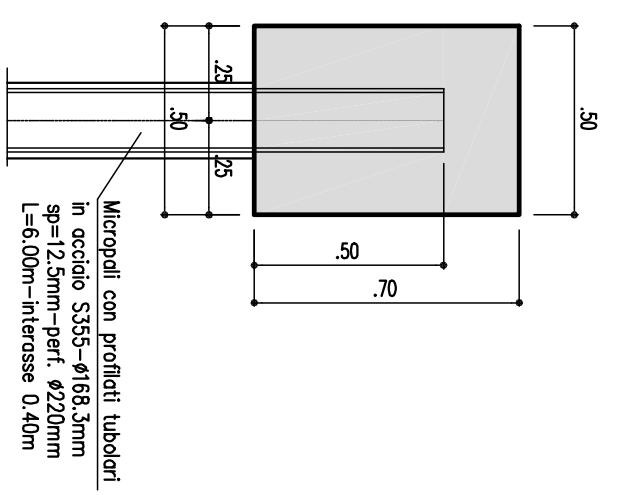
### PROSPETTO BERLINESE "C" - 1:200



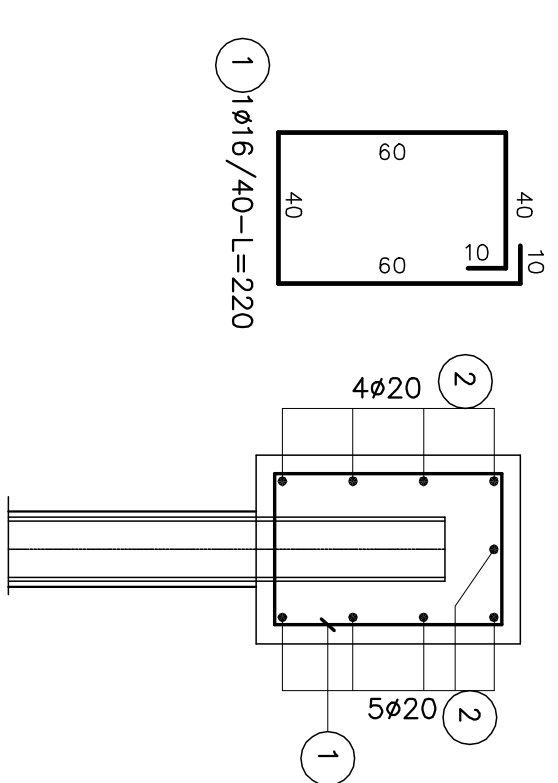
### PIANTA DISPOSIZIONE ARMATURE - 1:200



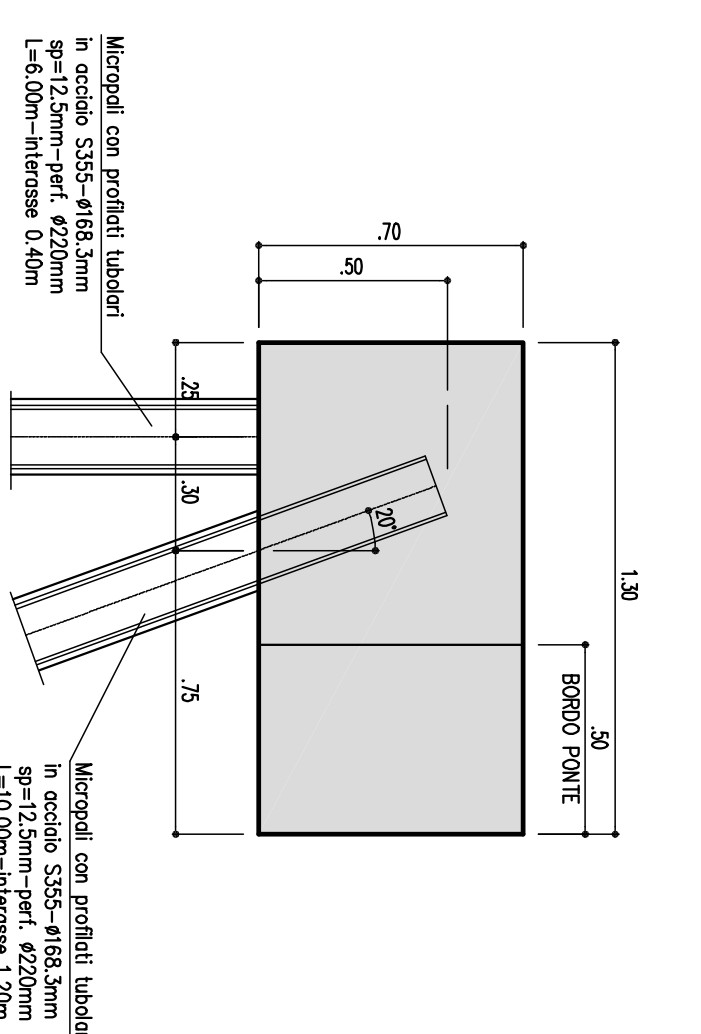
### SEZIONE TIPO TRAVE DI COLLEGAMENTO - 1:20



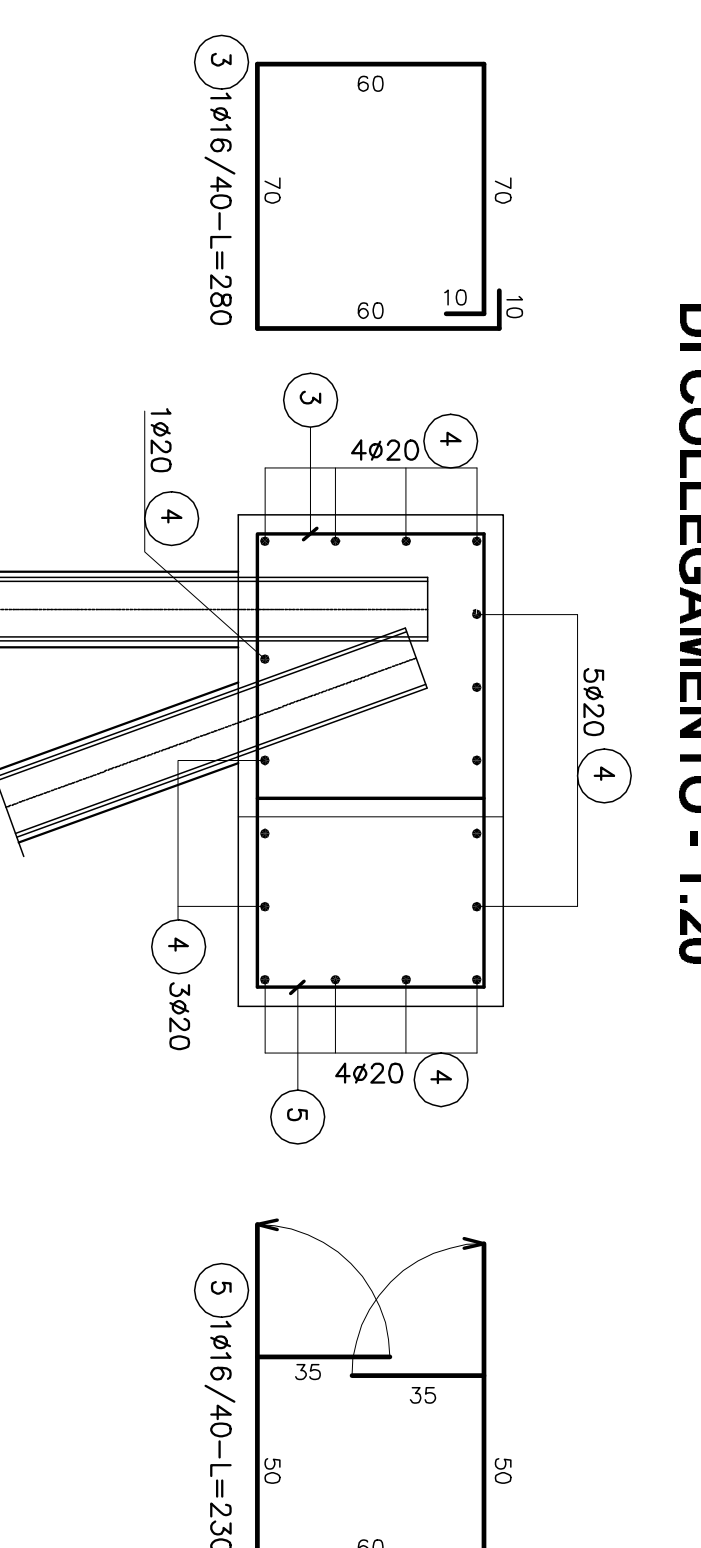
### ARMATURA TRAVE DI COLLEGAMENTO - 1:20



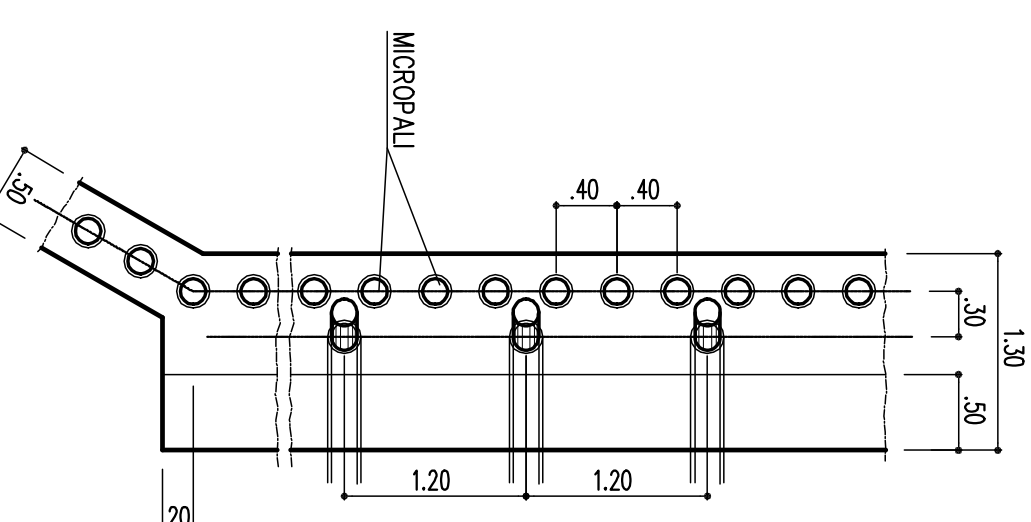
### SEZIONE TIPO TRAVE DI COLLEGAMENTO CON MICROPALI A CAVALLETTO - 1:20



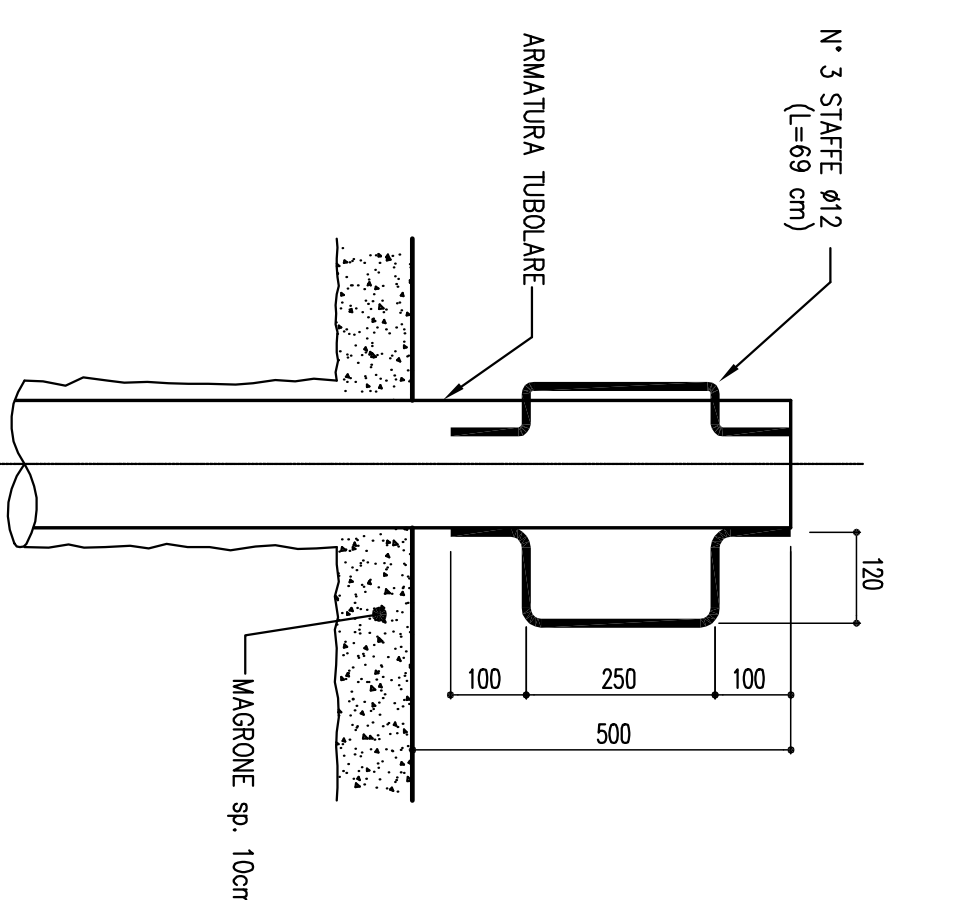
### ARMATURA TRAVE DI COLLEGAMENTO - 1:20



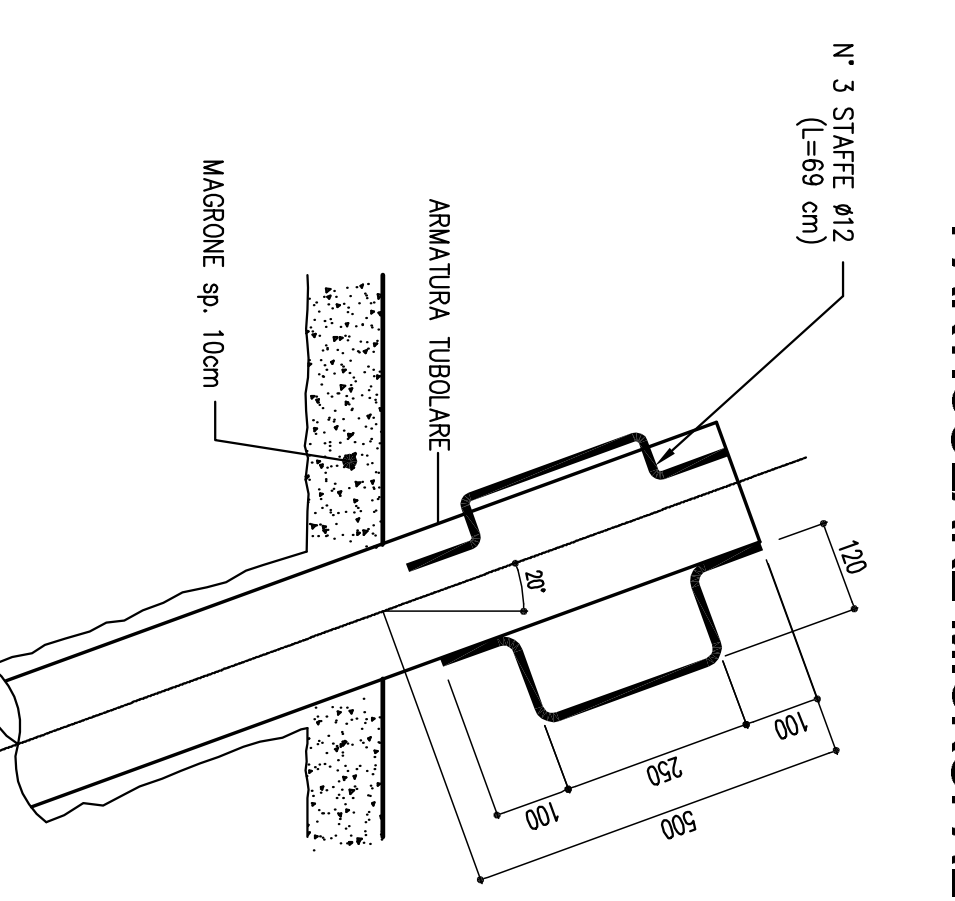
### PIANTA DISPOSIZIONE MICROPALI - 1:50



### PARTICOLARE MICROPALO - 1:10



### PARTICOLARE MICROPALO INCLINATO - 1:10



### TABELLA MATERIALI

PER QUANTO NON SPECIFICATO NEL SEGUITO, IN PARTICOLARE RELATIVAMENTE ALLE CARATTERISTICHE DEI MATERIALI ALLE SPECIFICHE PER L'ESECUZIONE DEI LAVORI ED AI CONTROLLI DA ESEGUIRE, SI DORRÀ FARE RIFERIMENTO ALLE NORME TECNICHE D'APPALTO.

MICROPALI:	TRAVI:
<ul style="list-style-type: none"> <li>• MISCELA CEMENTIZIA MICROPALI:</li> <li>• Secondo NTA - soggetto ad approvazione della Direzione Lavori</li> <li>• Classe di esposizione: C25/30</li> <li>• Forma di sezione: rettangolare</li> <li>• Esclusivo aditivo secondo NTA</li> <li>• Microfal con profilo Labort</li> <li>• In acciaio S355-48x3,8mm</li> <li>• L=1100mm - spessore 1,30mm</li> <li>• angolo di 20°</li> <li>• Interasse dei microfal: 0,40m</li> <li>• Lunghezza: 6,00m</li> <li>• Diametro dei microfal: 16x3</li> <li>• Spessore: 1,25mm</li> <li>• Diametro di perforazione: 20</li> <li>• Numero di microfal: 20</li> </ul>	<ul style="list-style-type: none"> <li>• TRAVI:</li> <li>• TRAVI PROVVISORIE/DEFINITIVE</li> <li>• Travi prefabbricate (classe 2 di protezione) o</li> <li>• Travi in acciaio laminato</li> <li>• Travi:</li> <li>• S355-48x3,8mm</li> <li>• Spessore: 1,30mm</li> <li>• Dimensione sezione (altezza x larghezza): 1000 x 120</li> <li>• Numero di travi: 9</li> </ul>

### autostrade // per l'Italia

AUTOSTRADA (A13) : BOLOGNA-PADOVA  
 TRATTO: BOLOGNA - FERRARA  
 AMPUGNAMENTO ALLA TERZA CORSA  
 TRATTO: BOLOGNA ARCOVERGASIO - FERRARA SUD  
**PROGETTO DEFINITIVO**  
**AU-CORPO AUTOSTRADALE**  
 OPERE D'ARTE MAGGIORI  
 Ampliamento Ponte Principale km 28+819  
 Opere Provisionali  
 Prospetti e particolari costruttivi

**PROGETTAZIONE**  
 ing. Paolo Ferraresi  
 ing. Roberto Gatti  
 ing. Paolo Ronchi  
 ing. Paolo Tassi  
 ing. Paolo Tassi

**COLLABORATORI**  
 ing. Paolo Ferraresi  
 ing. Roberto Gatti  
 ing. Paolo Ronchi  
 ing. Paolo Tassi

**PROGETTAZIONE**  
 ing. Paolo Ferraresi  
 ing. Roberto Gatti  
 ing. Paolo Ronchi  
 ing. Paolo Tassi

**COLLABORATORI**  
 ing. Paolo Ferraresi  
 ing. Roberto Gatti  
 ing. Paolo Ronchi  
 ing. Paolo Tassi

**PROGETTAZIONE**  
 ing. Paolo Ferraresi  
 ing. Roberto Gatti  
 ing. Paolo Ronchi  
 ing. Paolo Tassi

**COLLABORATORI**  
 ing. Paolo Ferraresi  
 ing. Roberto Gatti  
 ing. Paolo Ronchi  
 ing. Paolo Tassi

**PROGETTAZIONE**  
 ing. Paolo Ferraresi  
 ing. Roberto Gatti  
 ing. Paolo Ronchi  
 ing. Paolo Tassi

**COLLABORATORI**  
 ing. Paolo Ferraresi  
 ing. Roberto Gatti  
 ing. Paolo Ronchi  
 ing. Paolo Tassi