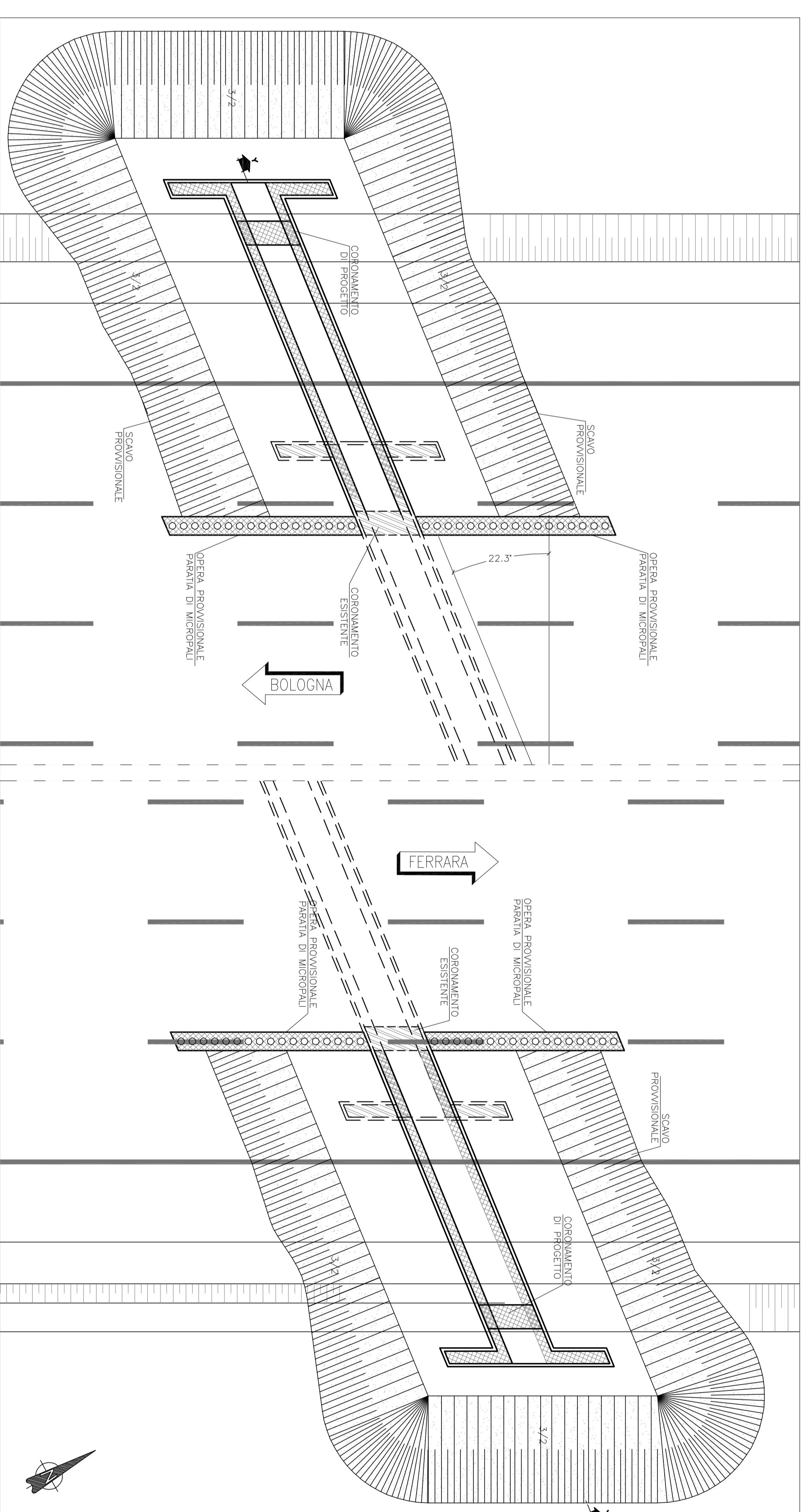
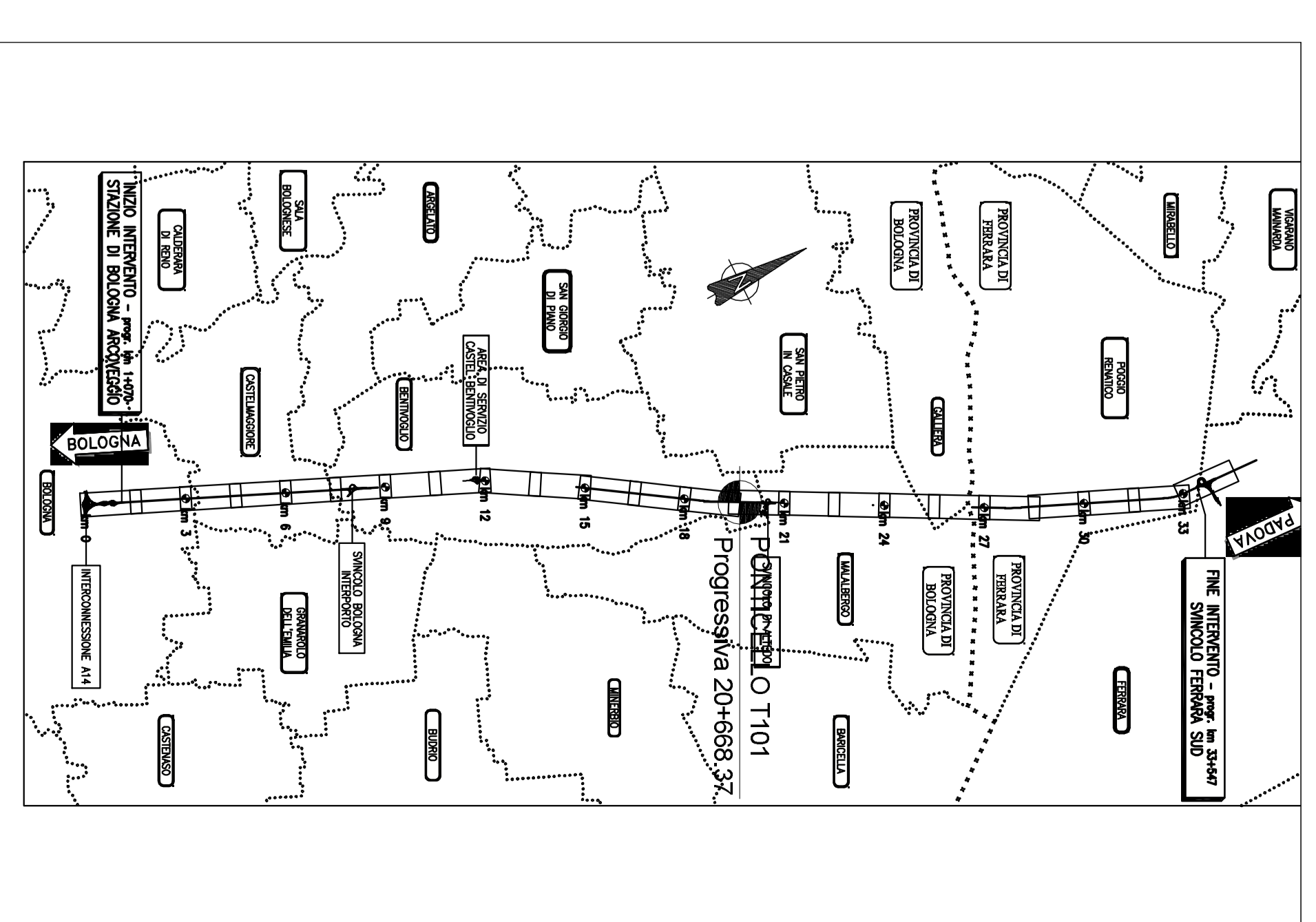


1 Stralcio planimetrico - stato di progetto
Scala 1:100

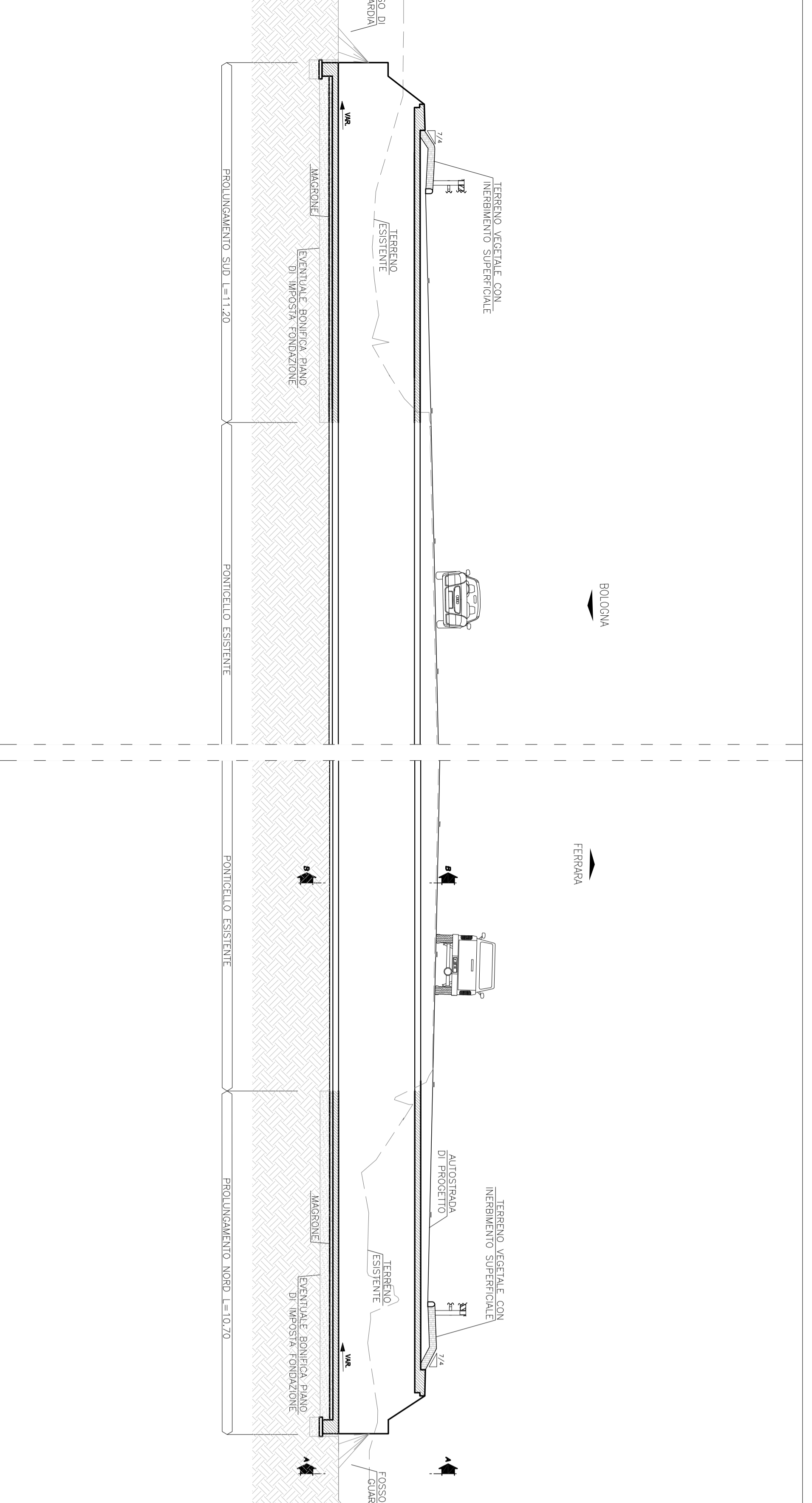


Stralcio planimetrico - opere provvisorie - pianta scavi - demolizioni e nuove realizzazioni

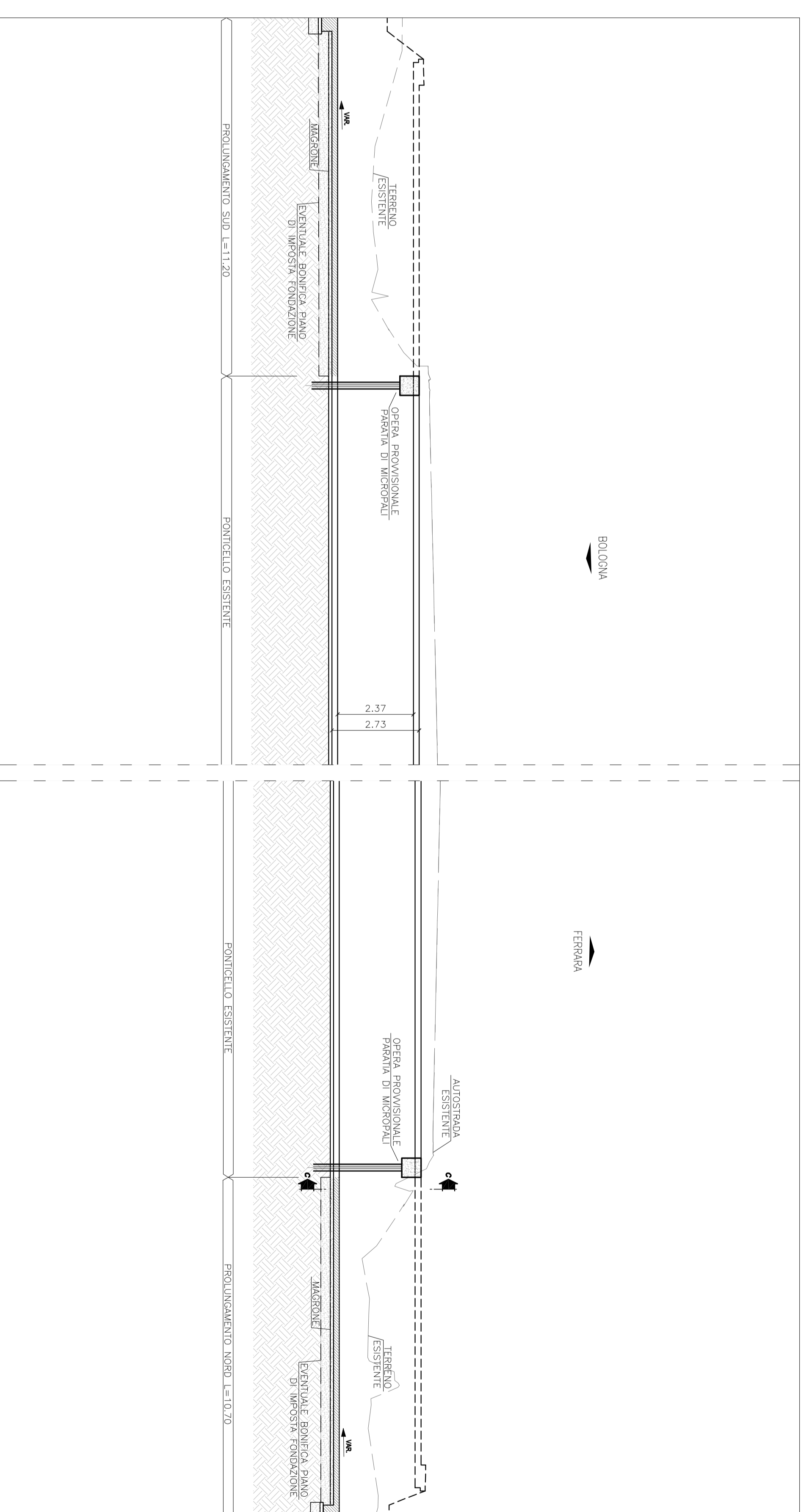
Legend:
 Nuove Realizzazioni
 Demolizioni



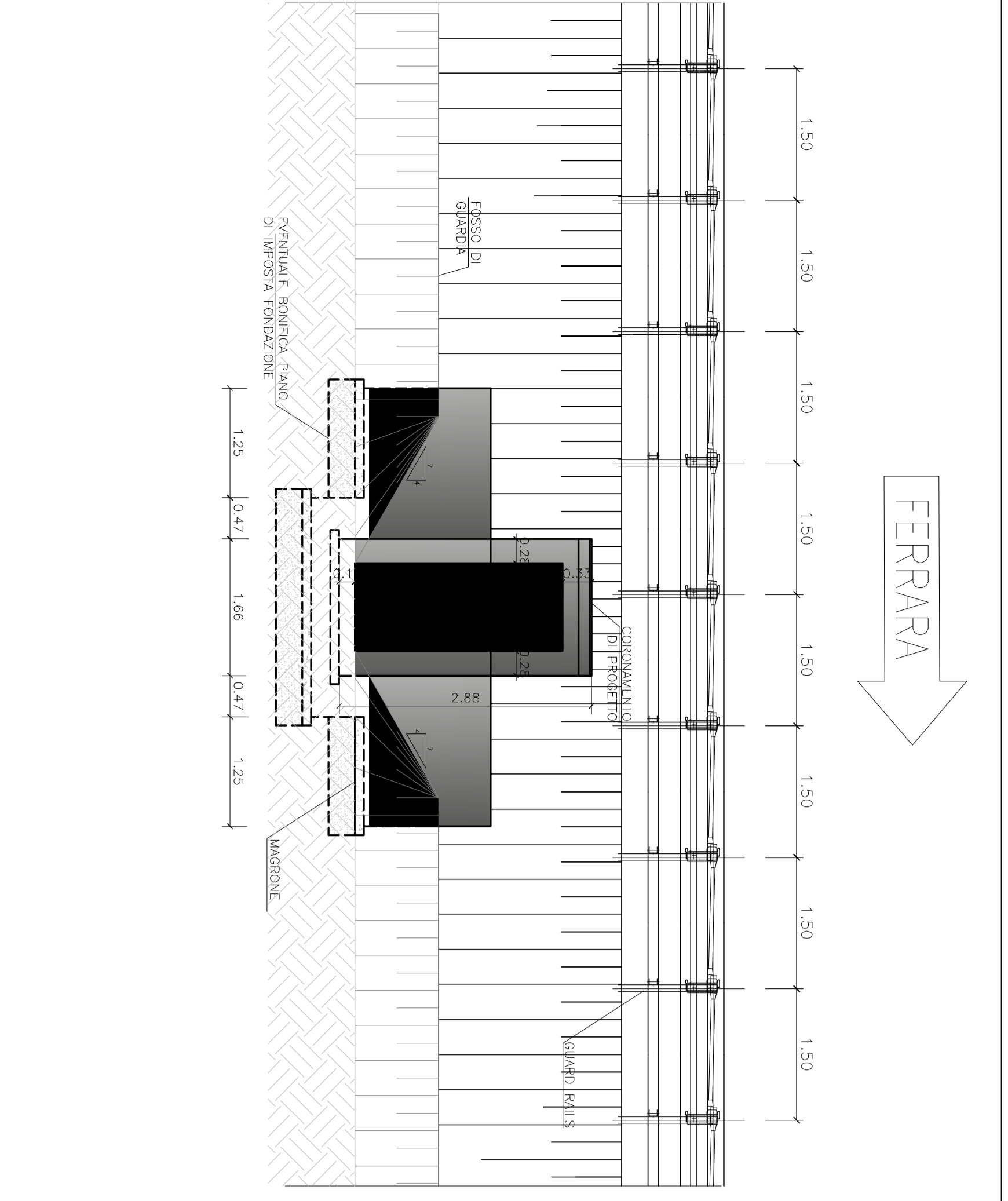
Planimetria di inquadramento
Scala: adattamento



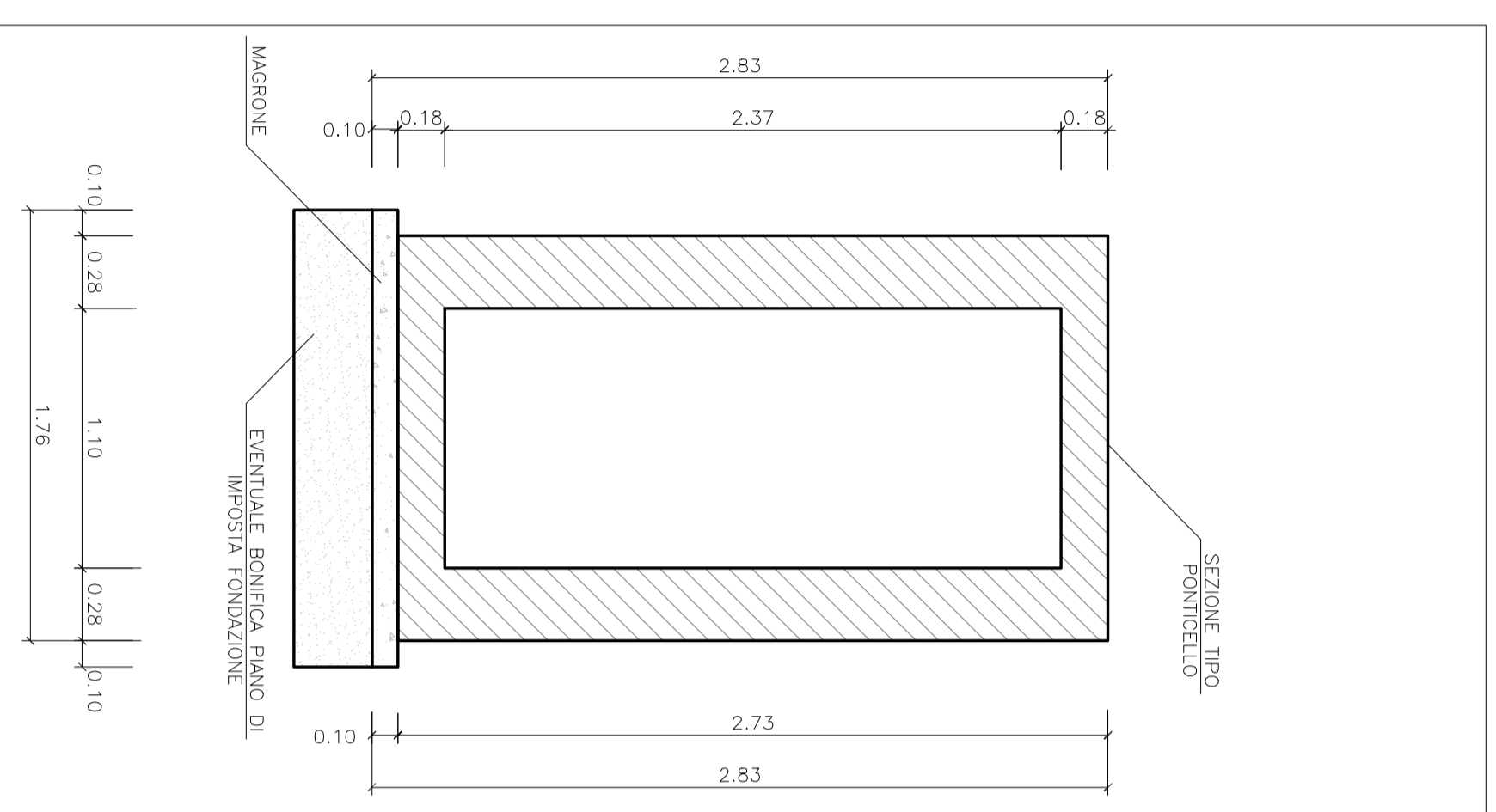
3 Sezione trasversale X-X - Stato di progetto
Scala 1:100



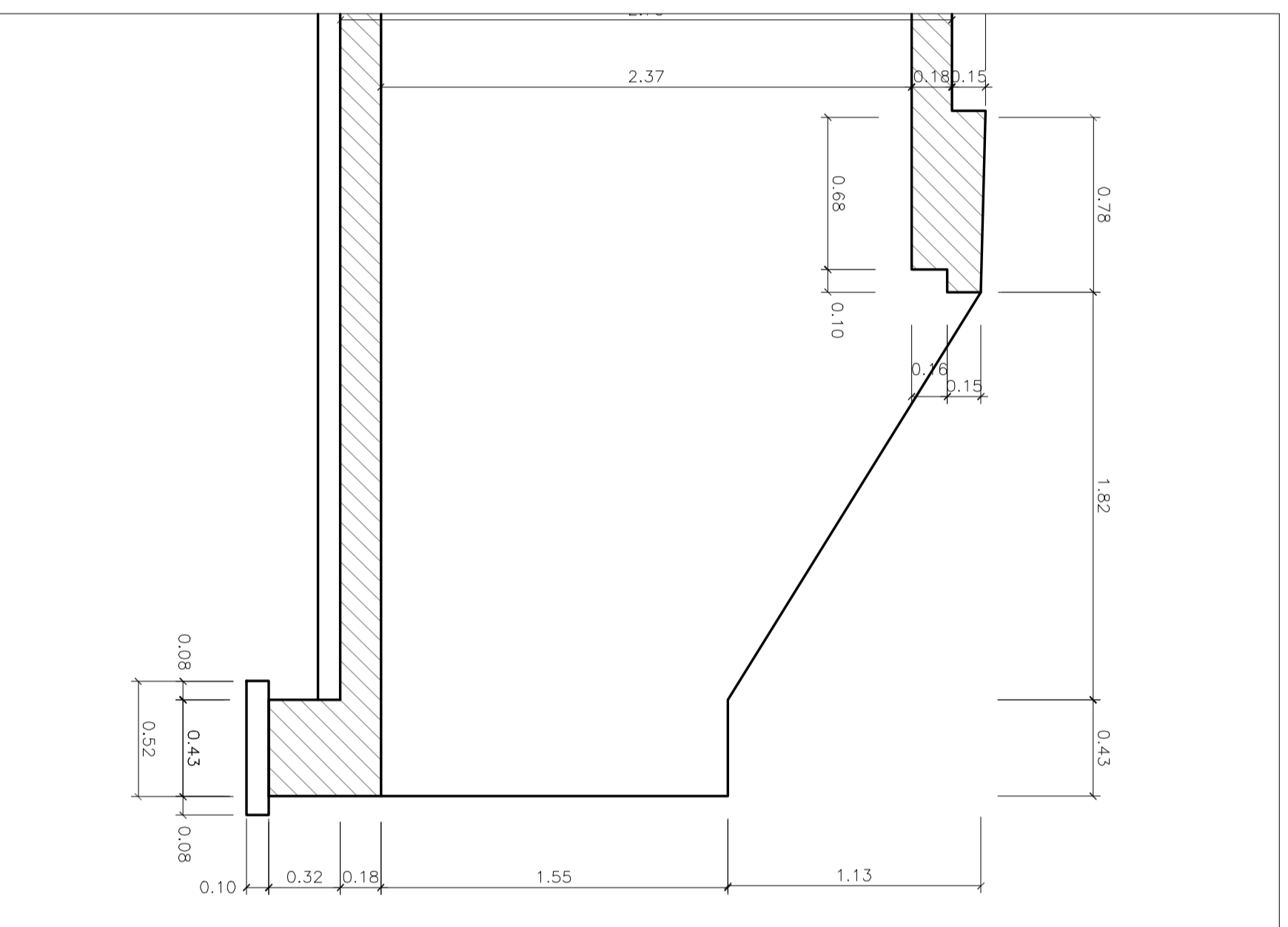
4 Sezione trasversale Y-Y - opere provvisorie
Scala 1:100



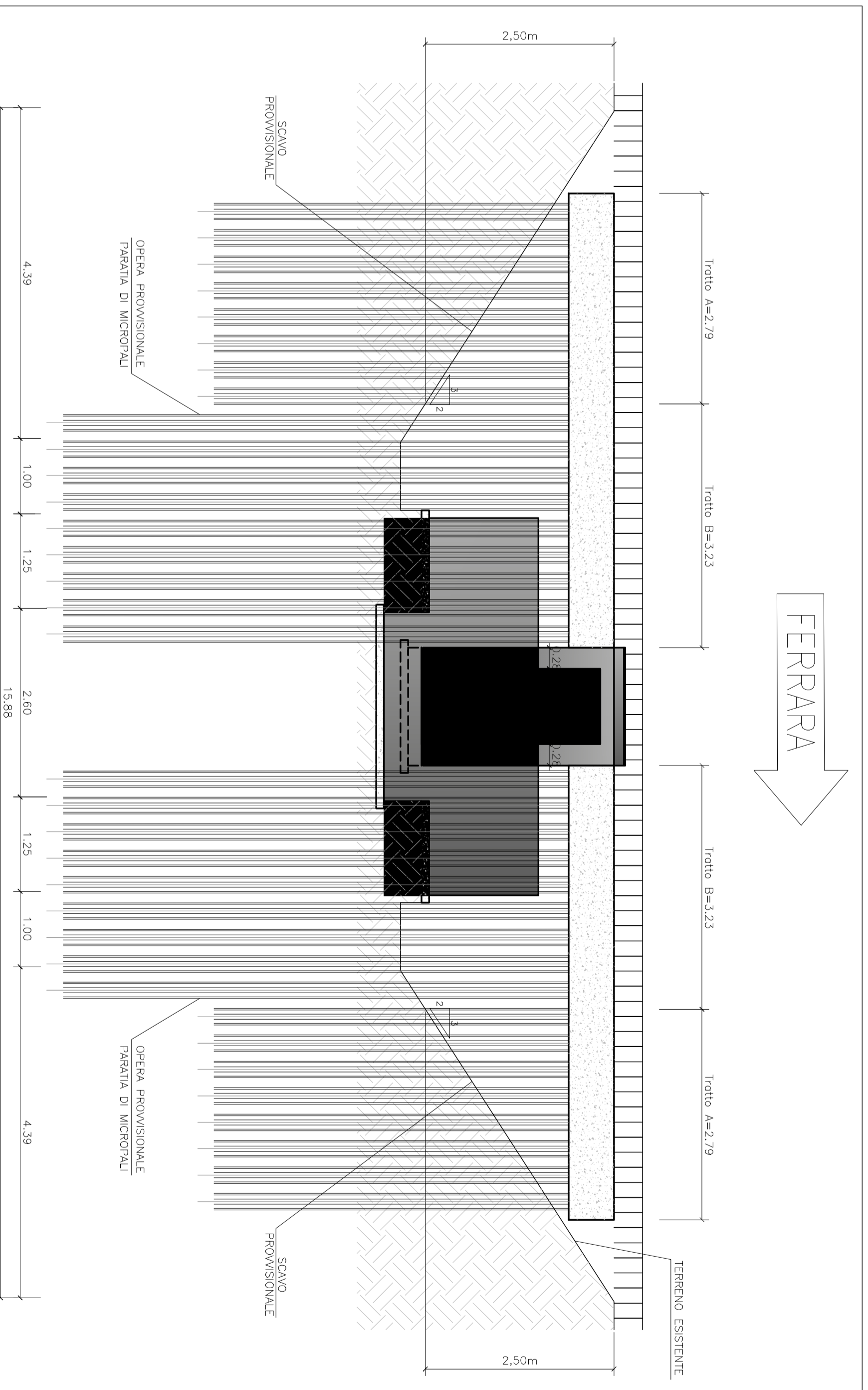
5 Vista A - stato di progetto
Scala 1:50



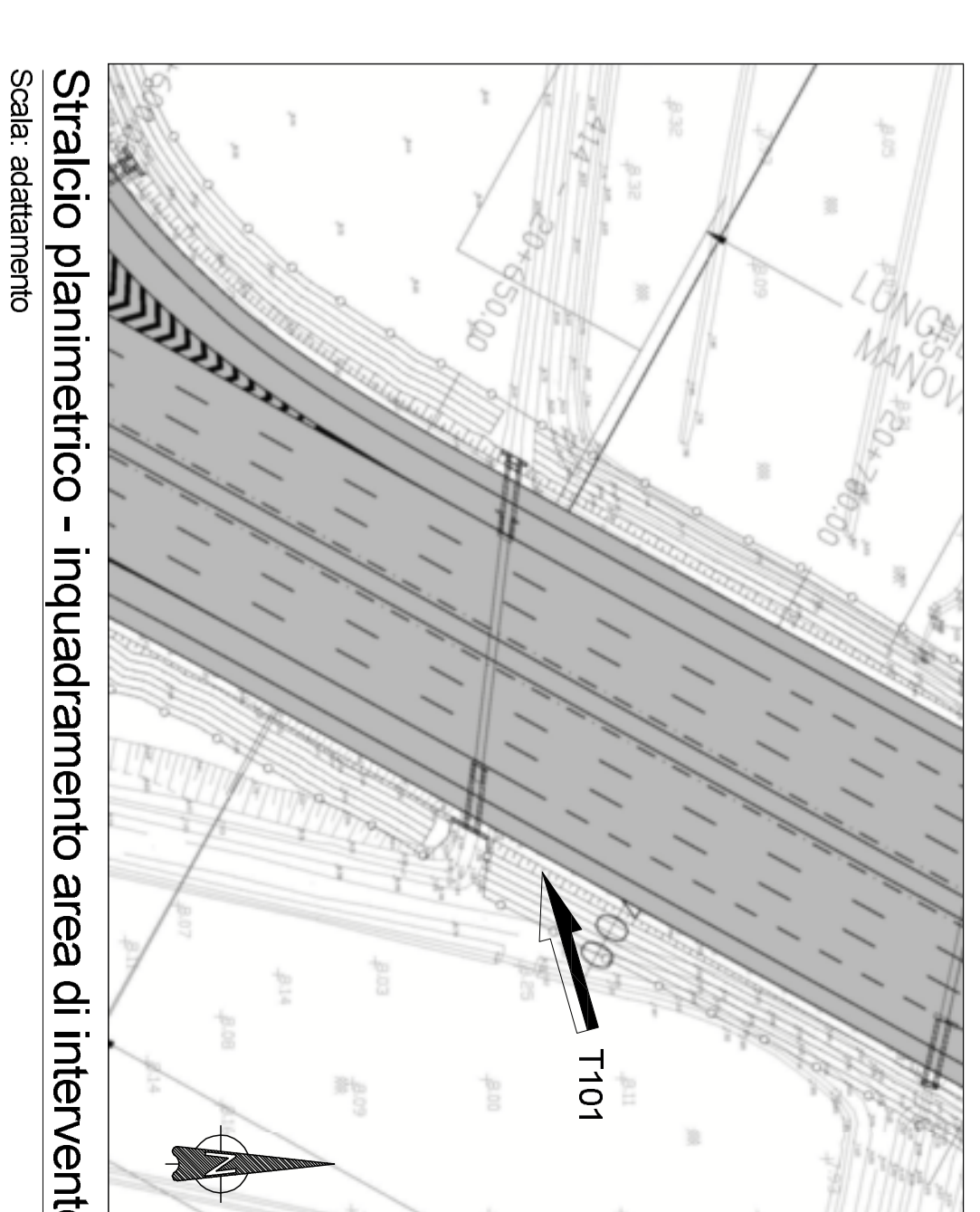
6 Sezione B-B
Scala 1:25



7 Particolare coronamento
Scala 1:25



8 Vista C - opere provvisorie
Scala 1:50



Stralcio planimetrico - inquadramento area di intervento
Scala: adattamento

Note
 Caratteristiche geometriche dello stato di progetto:
 LUCE PONTICELLO 11,10 m
 ALTEZZA MASSIMA 2,37 m
 SPESORE SCALTA INTERIORE 1,18 m
 SPESORE PIERANTI 0,18 m
 PROLLUNGAMENTO NORD 10,70 m
 PROLLUNGAMENTO SUD 11,20 m
 Le dimensioni dei muri di sostegno esistenti e delle eventuali opere provvisorie (fiancheggi) dovranno aderire al piano di superficie in relazione all'andamento del terreno attuale ed alla collaudata.

autostrade // per l'Italia
AUTOSTRADA (A13) : BOLOGNA-PADOVA
 TRATTO: BOLOGNA - FERRARA

AMPLIAMENTO ALLA TERZA CORSA
 TRATTO: BOLOGNA ARCOVEGOSO - FERRARA SUD

PROGETTO DEFINITIVO
AU - CORPO AUTOSTRADALE
 OPERE D'ARTE MINORI
 TOMBINI SCATOLARI
 TOMBINI PUNTUALI

L. PROGETTAZIONE		L. ESECUTIVE	
Ing. Luigi Ferrarini Dir. Imp. Roma N. 18188	Ing. Orlando Marzi Dir. Imp. Roma N. 1486	Ing. Orlando Marzi Dir. Imp. Roma N. 1486	Ing. Orlando Marzi Dir. Imp. Roma N. 1486
PROGETTAZIONE		PROGETTAZIONE	
Ing. Orlando Marzi Dir. Imp. Roma N. 1486	Ing. Orlando Marzi Dir. Imp. Roma N. 1486	Ing. Orlando Marzi Dir. Imp. Roma N. 1486	Ing. Orlando Marzi Dir. Imp. Roma N. 1486

spca		spca	
Società per Azioni		Società per Azioni	
Via Feltrina, 100 - 31044 Montebelluna (TV)		Via Feltrina, 100 - 31044 Montebelluna (TV)	
Tel. 0422/420001		Tel. 0422/420001	
Fax 0422/420002		Fax 0422/420002	
www.spca.it		www.spca.it	

VERO DEL COMMITENTE		VERO DEL CONCESSIONARIO	
Autostade // per l'Italia		Autostade // per l'Italia	
S.p.A. - Via Feltrina, 100 - 31044 Montebelluna (TV)		S.p.A. - Via Feltrina, 100 - 31044 Montebelluna (TV)	
Tel. 0422/420001		Tel. 0422/420001	
Fax 0422/420002		Fax 0422/420002	
www.spca.it		www.spca.it	