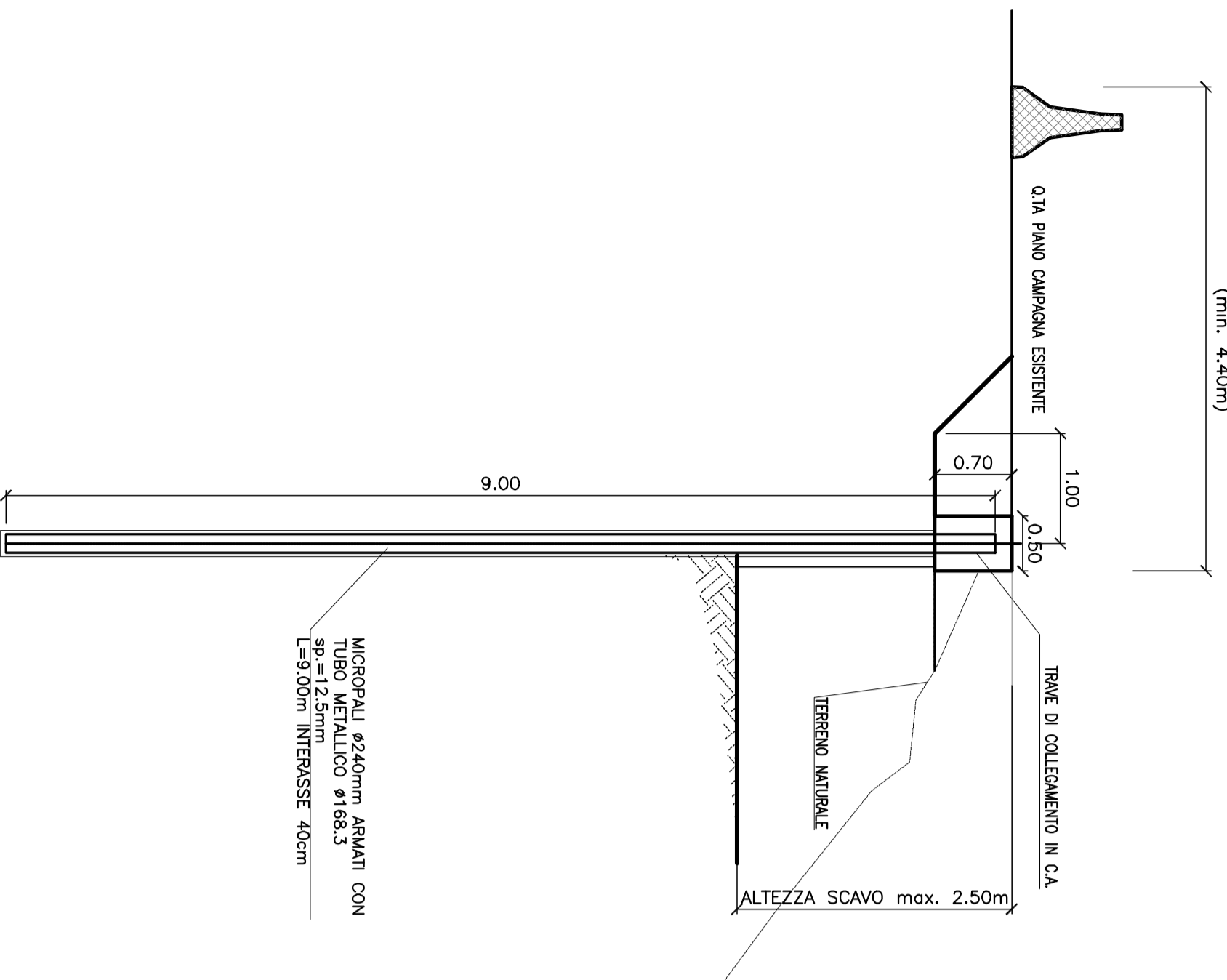


PARATIA TIPO "0-h"

ALTEZZA SCAVO \leq 2,50m

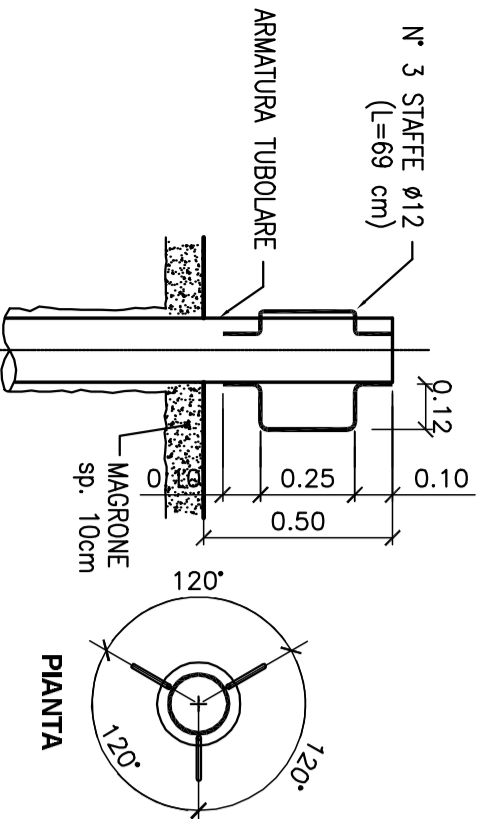
AREA DI CANTIERE
(min. 4,40m)



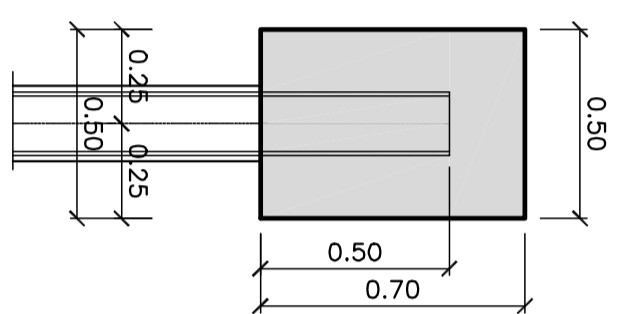
1 Altezza scavo $H_s \leq$ 2,50 metri - Tipologico tratto A

Scala 1:50

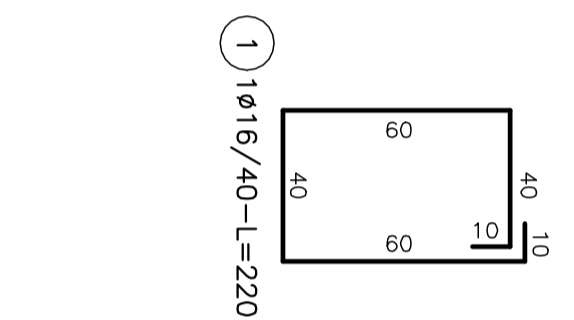
PARTICOLARE MICROPALO



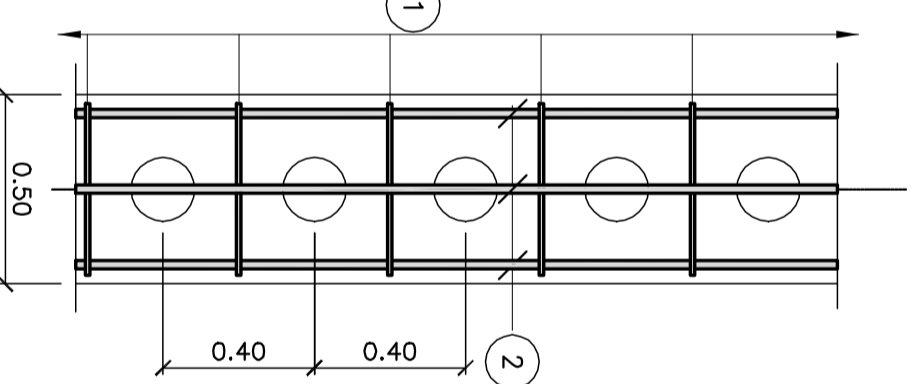
SEZIONE TIPO TRAVE DI COLLEGAMENTO



ARMATURA TRAVE DI COLLEGAMENTO



PIANTA



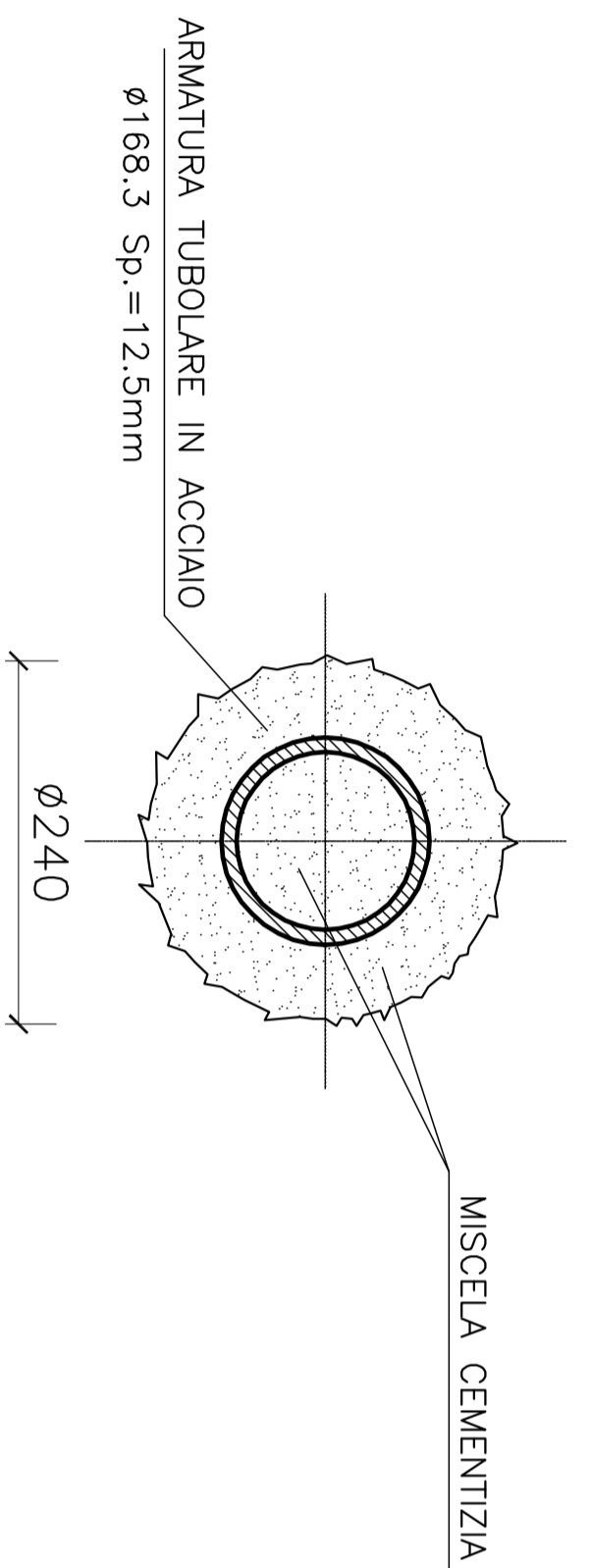
2 Particolare micropalo

Scala 1:20

3 Particolare trave di collegamento micropali

Scala 1:20

SEZIONE MICROPALO BERLINESI TIPO



MICROPALO TRIVELLATO ARMATO CON PROFILO TUBOLARE IN ACCIAIO NON VALVOLATO E REALIZZATO MEDIANTE RIEMPIMENTO DEL FORO, DOPO LA POSA DELLE ARMATURE, TRAMITE UN TUBO DI ALIMENTAZIONE DISCOSO FINO A 10±15 CM DAL FONDO E DOTATO SUPERIORMENTE DI UN IMBUTO O TRAMOGGIA DI CARICO. IL RIEMPIMENTO SARÀ PROSEGUITO FINO A CHE LA MALTA/MISCELA IMMESA RISALGA IN SUPERFICIE SCEVRA DI INCLUSIONI E MISCELAZIONI CON IL FLUIDO DI PERFORAZIONE: SI ATTENDERÀ PER ACCERTARE LA NECESSITÀ O MENO DI RABBOCCHI E SI POTRÀ QUINDI ESTRARRE IL TUBO DI CONVOGLIAMENTO ALLORQUANDO IL FORO SARÀ INTASATO E STAGNATO. EVENTUALI RABBOCCHI DA ESEGUIRE PRIMA DI RAGGIUNGERE TALE SITUAZIONE VANNO PRATICATI ESCLUSIVAMENTE DAL FONDO DEL FORO.

NOTE:

- PER ALTEZZE DI SCAVO VARIABILI LA TIPOLOGIA DI BERLINESE (ARMATURE E TIRANTI) DA ASSUMERE E' QUELLA CORRISPONDENTE ALLO SCAVO DI ALTEZZA MASSIMA.
- LE LUNGHEZZE DEI MICROPALI SARANNO MODULATE IN FUNZIONE DELL'ALTEZZA EFFETTIVA DI SCAVO
- LE ALTEZZE DI SCAVO MASSIME SONO MISURATE A PARTIRE DALLA QUOTA DI TESTA CORDOLO, IL QUALE SI PREVEDE REALIZZATO FUORI TERRA.

TABELLA MATERIALI

PER QUANTO NON SPECIFICATO NEL SEQUITO, IN PARTICOLARE RELATIVAMENTE ALLE CARATTERISTICHE DEI MATERIALI, ALLE SPECIFICHE PER L'ESECUZIONE DEI LAVORI ED AI CONTROLLI DA ESEGUIRE, SI DOVRA' FARE RIFERIMENTO ALLE NORME TECNICHE D'APPALTO

- MICROPALI:**
 - MISCELA CEMENTIZIA MICROPALI: Secondo NTA-soggetto od approvazione della Direzione Lavori
 - Classe di resistenza minima C25/30
 - Eventuali additivi secondo NTA
 - ACQUA PER CARENTERIA METALLICA: Acciaio in profili a sezione aperta laminati o caldo saldato Ø1025-2-3355-424N per spessori nominali t < 40mm
 - Tipo EN 10025-2-3355-424N per spessori nominali t > 40mm
 - Acciaio in profili a sezione aperta laminati o caldo non saldato: Tipo EN 10025-2-3355-504N
 - Acciaio in profili a sezione cava: Tipo EN 10210-1-3355-504HN
- CALCESTRUZZO PROIETTATO DI RIVESTIMENTO [non strutturale - (UNI 10834)]:**
 - CLS PER SPRITZ-BETON: Secondo NTA-soggetto od approvazione della Direzione Lavori
 - Classe di resistenza minima C30
 - Eventuali additivi secondo NTA
 - ACQUA PER CARENTERIA METALLICA E ARMATURE ORONAME: Acciaio per armature: Doppio rete elettrosaldata ø = 6 mm, Maglia 15 x 15 cm, Tipo B450C
 - FTK \geq 450 MPa
 - FTK \geq 540 MPa
 - Mix capri 3m, di scavo, anche in assenza di tiranti attivi

- TIRANTI:**
 - PATRIE PROVVISORIALI/DEFINITIVE:
 - Tiranti permanenti (classe 2 di protezione) o Trefoli in acciaio ermetrico
 - Perforazione \geq 160 mm.
 - Trefoli nominali (galles) = 0,67 (15,24 mm).
 - Spessore nominale = 139 mm
 - anche se con funzione provvisoria i tiranti vengono realizzati con la doppia protezione
 - MISCELA CEMENTIZIA INIEZIONE DEI TIRANTI: Secondo NTA-soggetto od approvazione della Direzione Lavori
 - Classe di resistenza minima C25/30
 - Acciaio in profili a sezione cava: KX2
 - ACQUA PER CARENTERIA METALLICA: Tipo EN 10025-2-3355-504N
 - FTK \geq 1860 MPa
 - FR(1)K \geq 1670 MPa
- COROLO PARATE:**
 - CLS COROULO: C12/15
 - Classe di resistenza C25/30
 - Classe di esposizione KX2
 - Classe di consistenza S3
 - ARMATURE ORONAME: Acciaio in barre nervate tipo B450C
 - FTK \geq 450 MPa
 - FTK \geq 540 MPa
 - COPRIFERRO: C = 40,0 mm.
- TUBI DI DRENAGGIO:**
 - TUBI IN PVC PER DRENII SUBORIZZONTALI: Tipo Ø 100 mm
 - Acquati in tubo di geotessuto con peso=300g/m²
 - Perforazione ø = 130 mm
 - Inclinazione perforazione = 5°

NOTE

NOTA GENERALE:

LE PRESENTI SEZIONI TIPOLOGICHE SONO ESCLUSIVAMENTE PREVISTE PER IL SOSTEGNO DEGLI SCAVI PROVVISORI, REALIZZATI NEI RILEVATI AUTOSTRADALI ESISTENTI, NECESSARI PER LA REALIZZAZIONE DEI Prolungamenti DELLE OPERE D'ARTE E/O DEI MURI DI SOSTEGNO DI LINEA.

PROTEZIONE CON CLS PROIETTATO:

TERMINATA LA PROCEDURA DI TRÒ-COLLAUDO DEI TIRANTI ATTIVI A TREFOLI OCCORRE APPLICARE ALLA PARETE DELLA PARATIA UNO SPESSORE DI 10cm DI CLS PROIETTATO ARMATO CON DOPPIA RETE METALLICA ELETROSALDATA (Ø6 MAGLIA 15X15), RIGOROSAMENTE PRIMA DI PROCEDERE CON GLI ULTERIORI RIBASSI.

IL CLS PROIETTATO ANDRÀ applicato COMUNQUE, ANCHE IN ASSENZA DI TIRANTI ATTIVI, AL MASSIMO OGNI 3,0m DI PROFONDITÀ DI SCAVO.

TEMPORISTICA ESECUZIONE LAVORI:

SI PREVEDE DI REALIZZARE LE OPERE DI AMPLIAMENTO IN TEMPI SUCCESSIVI, PER CUI SOLO QUANDO L'AMPLIAMENTO DI UNA CARREGGIATA È GIÀ STATO COMPLETAMENTE ULTIMATO ED APERTO AL TRAFFICO, SI POTRÀ DARE INIZIO ALLE LAVORAZIONI DI REALIZZAZIONE DELLE OPERE PROVVISORIALI SULLA CARREGGIATA OPPOSTA, SCONGIURANDO POSSIBILI PROBLEMATRICHE DI MUTUA INTERFERENZA TRA I TIRANTI ATTIVI A TREFOLI DELLE BERLINESI GEOMETRICAMENTE OPPOSITE.

ALL'ATTO DELL'ESECUZIONE DEGLI ORDINI DI TIRANTI NECESSARI PER IL SOSTEGNO DELLA BERLINESE DI AMPLIAMENTO NELLA CARREGGIATA DA AMPLIARE, IN SECONDA FASE, LE OPERE DEFINITIVE DI AMPLIAMENTO NELLA CARREGGIATA OPPOSTA DOVRANNO GIÀ ESSERE ULTIME E QUINDI I TIRANTI PREVISI PER IL SOSTEGNO DELLA BERLINESE DELLA CARREGGIATA AMPLIATA IN PRIMA FASE HANNO GIÀ ULTIMATO LA PROPRIA FUNZIONE PROVVISORIALE, IN QUANTO NON NECESSARI ALLA STABILITÀ DELLE STRUTTURE DI AMPLIAMENTO.

autostrade // per l'Italia

AUTOSTRADA (A13) : BOLOGNA-PADOVA

TRATTO: BOLOGNA - FERRARA

AMPLIAMENTO ALLA TERZA CORSIA
TRATTO: BOLOGNA ARCOVEGGIO - FERRARA SUD

PROGETTO DEFINITIVO

AU - CORPO AUTOSTRADALE

OPERE D'ARTE MINORI

TOMBINI SCATOLARI

TOMBINI PUNTIALI

T102 - OPERE PROVVISORIALI

L. PROGETTISTA SCELTO		L. RESPONSABILE INTERVENZIONE		L. DIRETTORE TECNICO	
Ing. Ludo Ferrari Technit Ond. Imb. Ginepro N.2188 RESPONSABILE STRUTTURE		Ing. Federico Ferrari Ond. Imb. Milano N. 21082		Ing. Orlando Marzi Ond. Imb. Pavia N. 1496 PROGETTATORE NOME OPERE AUTOSTRADALI	
CODICE IDENTIFICATIVO				Ordinatore	
INTELLIGIBILITÀ		INTELLIGIBILITÀ		INTELLIGIBILITÀ	
00					
11113060001		1PD00000000000000000000		S1STR0275	
PRODOTTORE		SUPPORTO SPECIFICAZIONI		REVISIONE	
Ing. Federico Ferrari Ond. Imb. Milano N. 21082				O 1 3 4	
SCALE				VARE	
-				-	
-				-	
-				-	

VOTO DEL COMMITTENTE		VOTO DEL CONCESSIONE	
autostrade // per l'Italia		Ministero delle Infrastrutture e dei Trasporti	
L. RESPONSABILE E LUOGO DEL PROCEDIMENTO		L. RESPONSABILE E LUOGO DEL PROCEDIMENTO	
-		-	

1. RESPONSABILITÀ TECNICA DELL'OPERA PROIETTATA È ASSUMIBILE ESCLUSIVAMENTE DAL PROIETTISTA SCELTO. IL CONCESSIONARIO NON È RESPONSABILE NEI CONFRONTI DEL COMMITTENTE PER LA PROGETTAZIONE E L'ESecuzione DELLE OPERE D'ARTE MINORI, TOMBINI PUNTIALI, TOMBINI SCATOLARI, TIRANTI E TREFOLI. IL CONCESSIONARIO È RESPONSABILE NEI CONFRONTI DEL COMMITTENTE PER LA PROGETTAZIONE E L'ESecuzione DELLE OPERE D'ARTE MINORI, TOMBINI PUNTIALI, TOMBINI SCATOLARI, TIRANTI E TREFOLI.