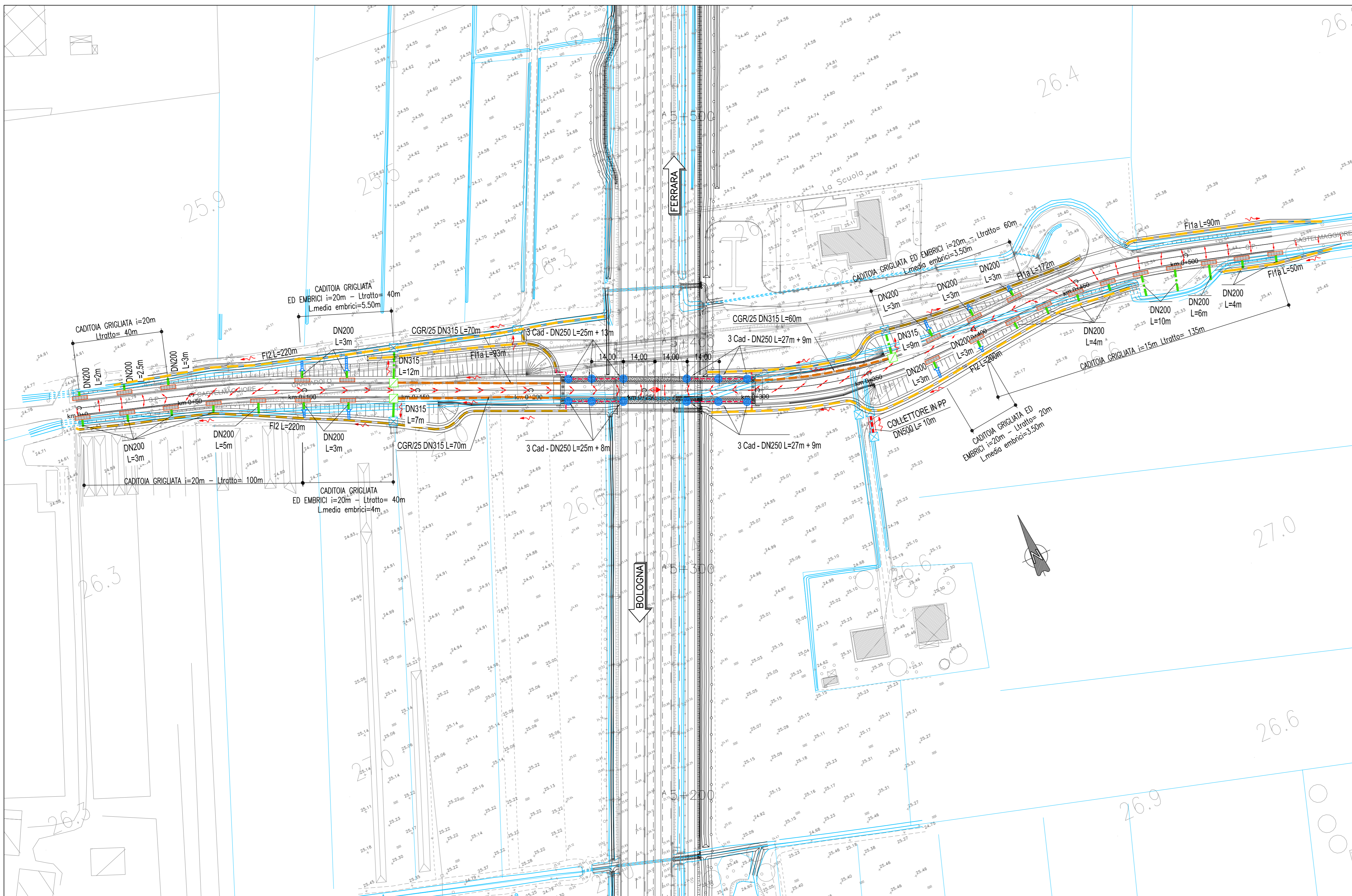


PLANIMETRIA IDRAULICA - scala 1:1000



SISTEMA DI DRENAGGIO	
LEGENDA PLANIMETRIE IDRAULICHE	CANALIZZAZIONI
<ul style="list-style-type: none"> IMPLUVIO COLMO FENDENZA TRASVERSALE DELLA CARREGGIATA STRADALE DIREZIONE DEFLUSSO FOSSI E COLLETTORI RECAPITI 	<ul style="list-style-type: none"> CANALETTA AD EMBRICI SCARICO PER BARRIERA ANTIFONICA (i=1°m) CADITOIA GRIGLIATE (CANALETTA DISCONTINUA) CV (1,2...) CADITOIA PER VIADOTTI PI POZZETTO D'ISPEZIONE / SCARICO MC (1,2,3) MANUFATTO DI CONFLUENZA FOSSI
CANALIZZAZIONI <ul style="list-style-type: none"> CGR/DN () CANALETTA GRIGLIATA / CON COLLETTORE CR (1,2,3) CANALETTA RETTANGOLARE FR (1,2,3) FOSSO RIVESTITO FI (1A,1B,2,3) FOSSO INERBITO DN () COLLETTORE IN PEAD - DN (mm) DN () COLLETTORE IN PP - DN (mm) (ATTRAVERSAMENTO STRADALE) DN () COLLETTORE IN PRFV DN (mm) 	MANUFATTI <ul style="list-style-type: none"> MANUFATTO DI RESTITUZIONE <p>NOTE: () = RIPRISTINO DELLA FUNZIONALITA' IDRAULICA CON SCARICHI ESISTENTI DIVERSA INDICAZIONE RIPORTATA IN PLANIMETRIA IDRAULICA - Per le tipologie e i dettagli vedere tavole particolari costruttive</p>

autostrade // per l'italia

AUTOSTRADA (A13) : BOLOGNA-PADOVA
TRATTO: BOLOGNA - FERRARA

AMPLIAMENTO ALLA TERZA CORSIA
TRATTO: BOLOGNA ARCOVEGGIO - FERRARA SUD

PROGETTO DEFINITIVO

IN - VIABILITA' INTERFERITE

str. prov. MATTEOTTI - prog. 005+395 - rifacimento FUORI SEDE

Planimetria sistema di drenaggio

IL PROGETTISTA SPECIALISTICO Ing. Paolo De Paoli Ord. Ingg. Pavia N.1739 RESPONSABILE IDROLOGIA E IDRAULICA	IL RESPONSABILE INTEGRAZIONE PRESTAZIONI SPECIALISTICHE Ing. Federico Ferrari Ord. Ingg. Milano N. 21082	IL DIRETTORE TECNICO Ing. Orlando Mazza Ord. Ingg. Pavia N. 1496 PROGETTAZIONE NUOVE OPERE AUTOSTRADALI
--------------------------------------------------------------------------------------------------------------------------------	-----------------------------------------------------------------------------------------------------------------------	-------------------------------------------------------------------------------------------------------------------------

REFERIMENTO PROGETTO				CODICE IDENTIFICATIVO				REFERIMENTO DIRETTORE				REFERIMENTO ELABORATO				Ordinatore:
Codice	Commissa	Lotto	Sub-Prog.	Fase	Capitolo	Paragrafo	Episodio	Parte	D'Opera	Tp.	Disegnato	Progettato	Rec.	00		
1111306	0001	PD00	0000	0000	0000	0000	0000	0000	0000	0000	IDR	0773	00	SCALA: 1:1000		

	PROJECT MANAGER:	Ing. Federico Ferrari Ord. Ingg. Milano N. 21082	SUPPORTO SPECIALISTICO:		REVISIONE
	REDATTO:		VERIFICATO:		n. data
					0 NOVEMBRE 2016
					1 - 2 - 3 - 4 -

VISTO DEL COMMITTENTE IL RESPONSABILE UNICO DEL PROCEDIMENTO Ing. Antonio Tosi	VISTO DEL CONCEDENTE Ministero delle Infrastrutture e dei Trasporti DIPARTIMENTO PER LA PROTEZIONE CIVILE, LA SICUREZZA E LA MANUTENZIONE STRADALE
---------------------------------------------------------------------------------------------	-----------------------------------------------------------------------------------------------------------------------------------------------------------------

IL PRESENTE DOCUMENTO NON POTRA' ESSERE COPIATO, RIPRODOTTO O ALTAMENTE PUBBLICATO, IN TUTTO O IN PARTE, SENZA IL CONSENSO SCRITTO DELLA SOC. AUTOSTRADE PER L'ITALIA S.P.A. OGNI UTILIZZO NON AUTORIZZATO SARA' PERSECUITO A NORMA DI LEGGE.
 THIS DOCUMENT MAY NOT BE COPIED, REPRODUCED OR PUBLISHED, EITHER IN PART OR IN ITS ENTIRETY, WITHOUT THE WRITTEN PERMISSION OF SOC. AUTOSTRADE PER L'ITALIA S.P.A. UNAUTHORIZED USE WILL BE PROSECUTED BY LAW.