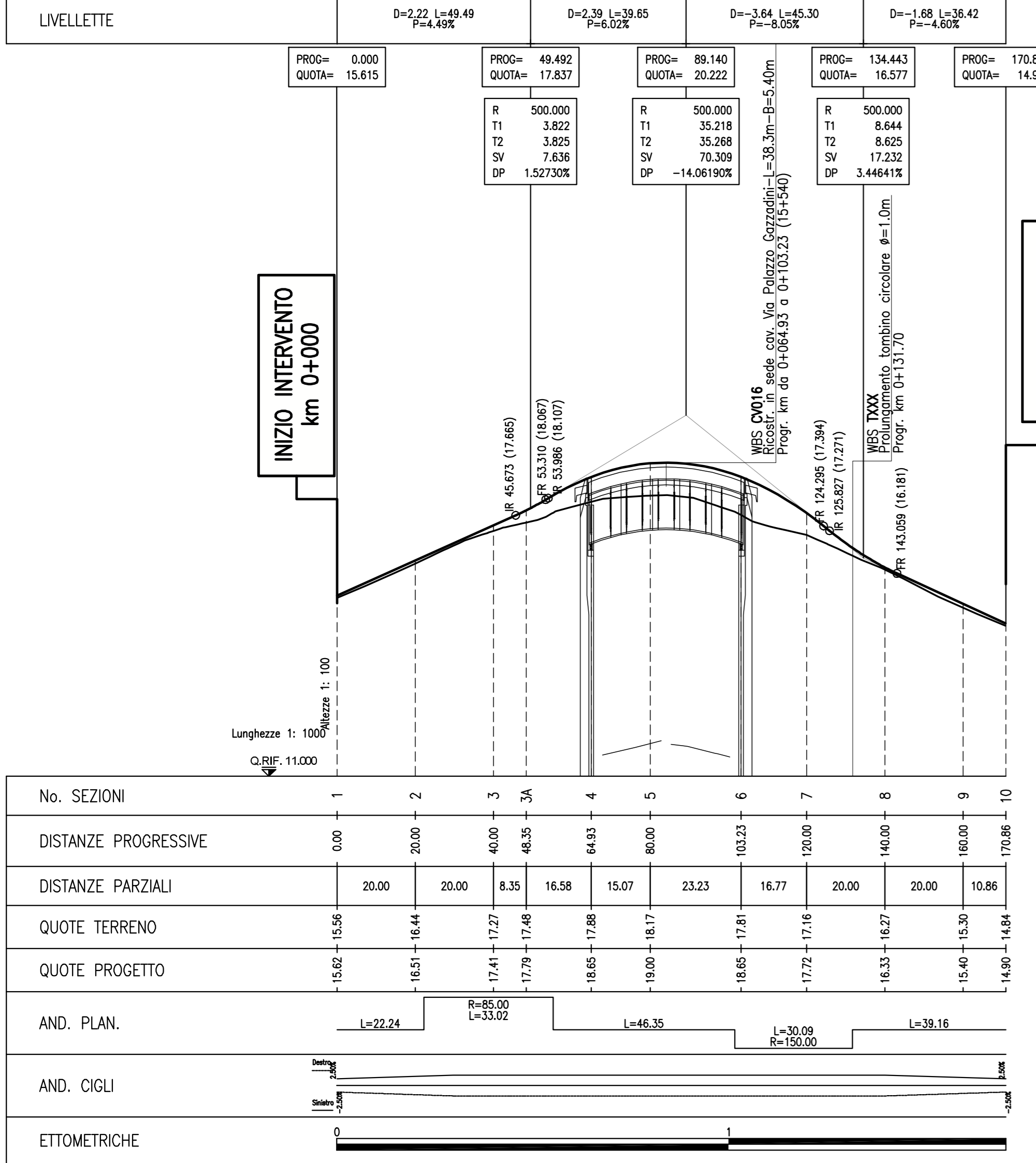


PROFILO LONGITUDINALE – scala 1:1000/100



SEZIONI TIPO – scala 1:100

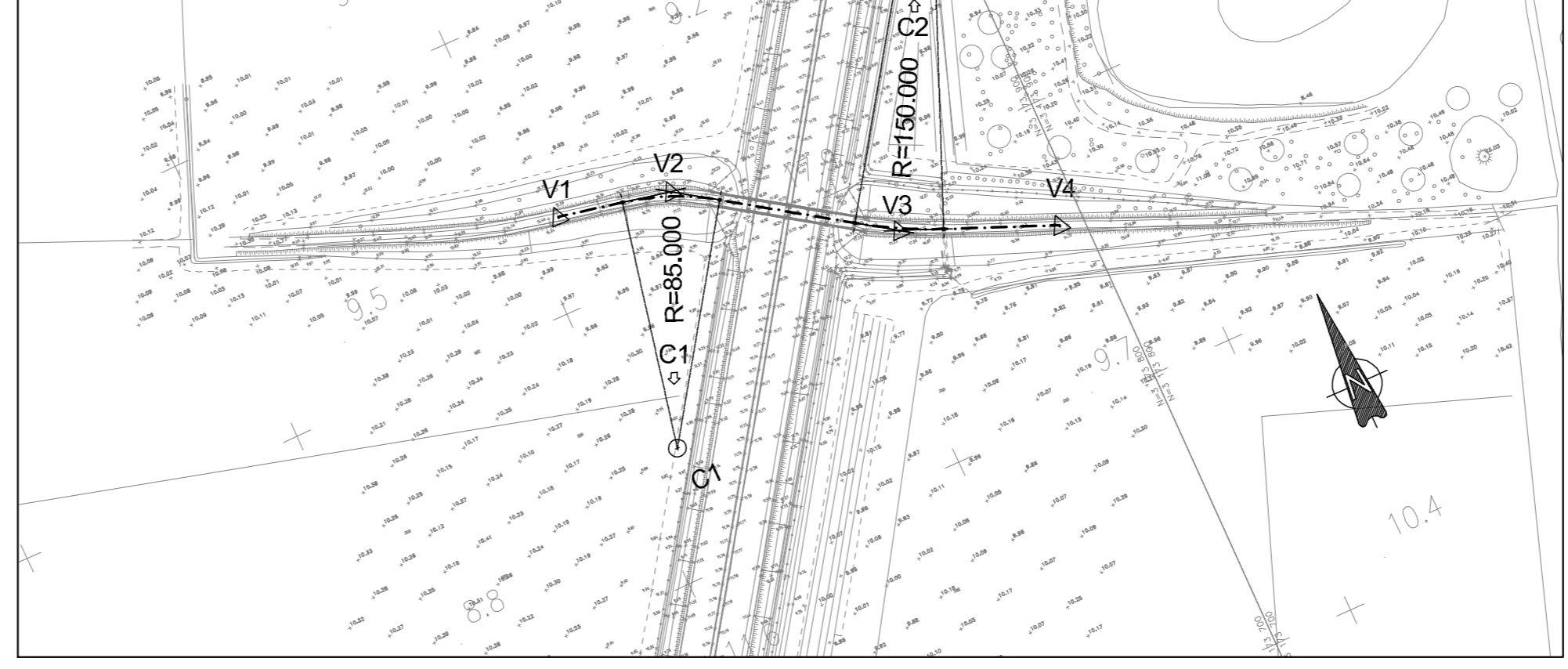
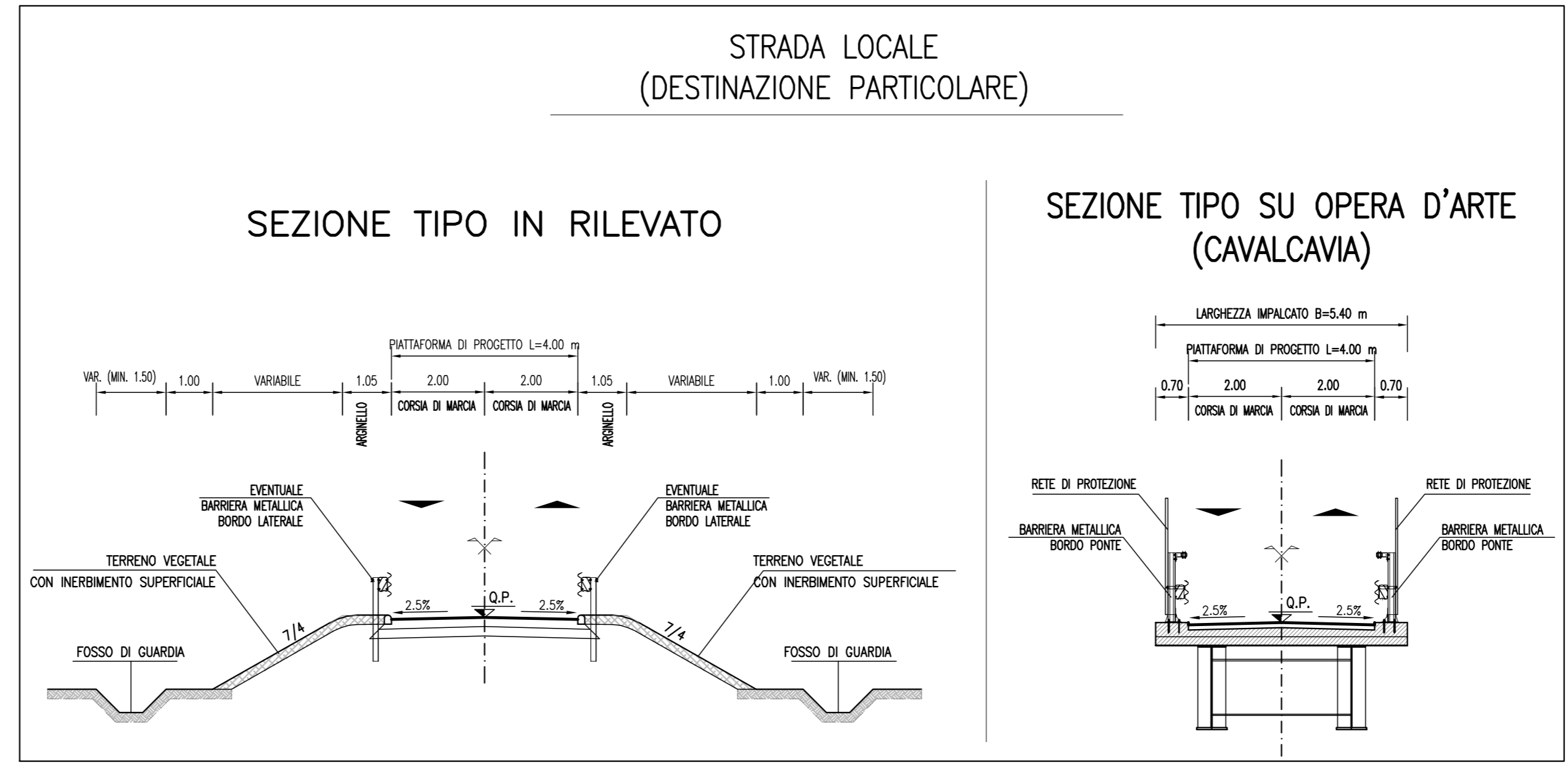
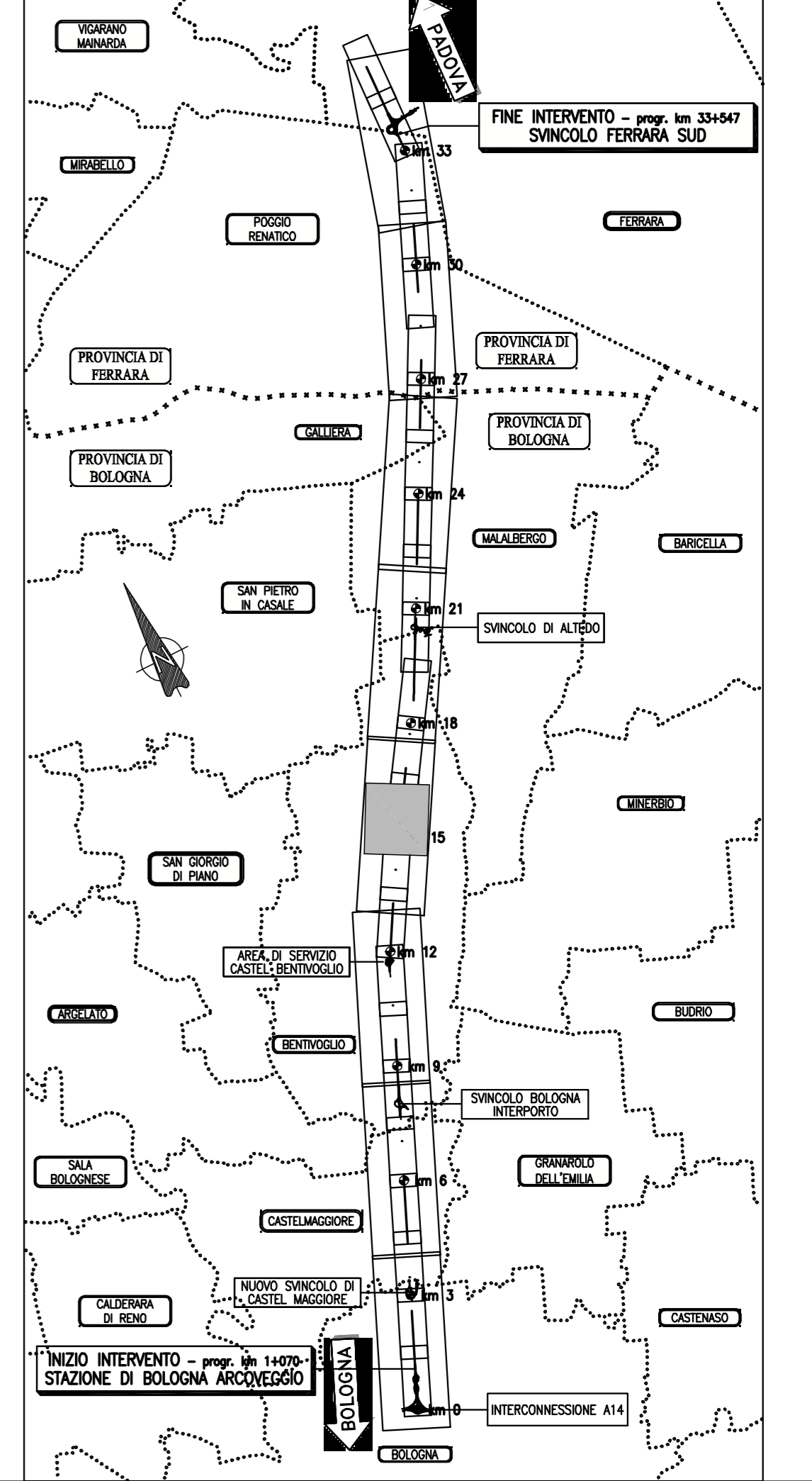


TABELLE DI TRACCIAMENTO

V1	9901310.864 3173931.189	V3	9901413.844 3173879.602
V2	9901349.017 3173923.279	C2	9901485.138 3174012.437
C1	9901315.389 3173843.443	V3	R 150,000 Ac 11 T 15,096 Sv 30,090 F 0,754 C 30,040
V2	R 85,000 Ac 22 T 16,720 Sv 33,019 F 1,598 C 32,811	V4	9901463.979 3173858.860



**autostrade // per l'italia**  
**AUTOSTRADA (A13) : BOLOGNA-PADOVA**  
 TRATTO: BOLOGNA – FERRARA

**AMPLIAMENTO ALLA TERZA CORSIA**  
 TRATTO: BOLOGNA ARCOVEGGIO – FERRARA SUD

**PROGETTO DEFINITIVO**  
**IN – VIABILITA' INTERFERITE**  
 str. pod. PALAZZO GAZZADINI – prog. 015+540  
 – rifacimento IN SEDE  
 Planimetrie di progetto, idraulica, tracciamento,  
 profilo longitudinale e sezioni tipo

<b>IL PROGETTISTA SPECIALISTICO</b> Ing. Gianluca Salvatore Spinozzola Ord. Ingg. Milano N. 26796	<b>IL RESPONSABILE INTEGRAZIONE PRESTAZIONI SPECIALISTICHE</b> Ing. Federica Ferrari Ord. Ingg. Milano N. 21082	<b>IL DIRETTORE TECNICO</b> Ing. Orlando Mazza Ord. Ingg. Pavia N. 1496
<b>RESPONSABILE STRADE E ARRETI STRADALI</b>		
<b>PROGETTAZIONE NUOVE OPERE AUTOSTRADALI</b>		
REFERIMENTO PROGETTO Codice Commessa <b>1113060001</b>	REFERIMENTO DIRETTORE Codice Progetto <b>PD00000000000000000000</b>	REFERIMENTO ELABORAZIONE Codice Documento <b>OSTD0615</b>
PROGETTO MANAGER Ing. Federica Ferrari Ord. Ingg. Milano N. 21082	SUPPORTO SPECIALISTICO	REVISIONE n. data 0 NOVEMBRE 2016 1 - 2 - 3 - 4 -

VISTO DEL COMMITTENTE  
**autostrade // per l'italia**  
 IL RESPONSABILE UNICO DEL PROCEDIMENTO  
 Ing. Antonio Toai

VISTO DEL CONCEDENTE  
**Ministero delle Infrastrutture e dei Trasporti**  
 DIPARTIMENTO REGIONALE PER LA PROVINCIA DI BOLOGNA

IL PRESENTE DOCUMENTO NON POTRA' ESSERE COPIATO, RIPRODOTTO O ALTRIMENTI PUBLBLICATO, IN TUTTO O IN PARTE, SENZA IL CONSENSO SCRITTO DELLA SOC. AUTOSTRADE PER L'ITALIA S.P.A. OGNI UTILIZZO NON AUTORIZZATO SARA' PERSUASO A NORMA DI LEGGE.