

CONTROLLI DA ESEGUIRE SULLA FORNITURA DEL MATERIALE

- determinazione della massa volumica del materiale in mucchio o secco (UNI EN 12055-2)
- la massa volumica dei granuli (UNI EN 12055-2) $\leq 0,70$ g/cm³
- il peso specifico assoluto del materiale (UNI EN 12055-2) ≤ 2500 kg/m³
- la resistenza dei granuli allo schiacciamento (UNI EN 12055-2) ≥ 7 kg/cm²
- l'angolo d'attrito $> 35^\circ$ (UNI 12055-2) ≥ 500 o 24 ore
- il modulo di deformazione $M_d \geq 150$ kg/cm² misurato su almeno 15 cm di misto

MODALITA' ESECUZIONE

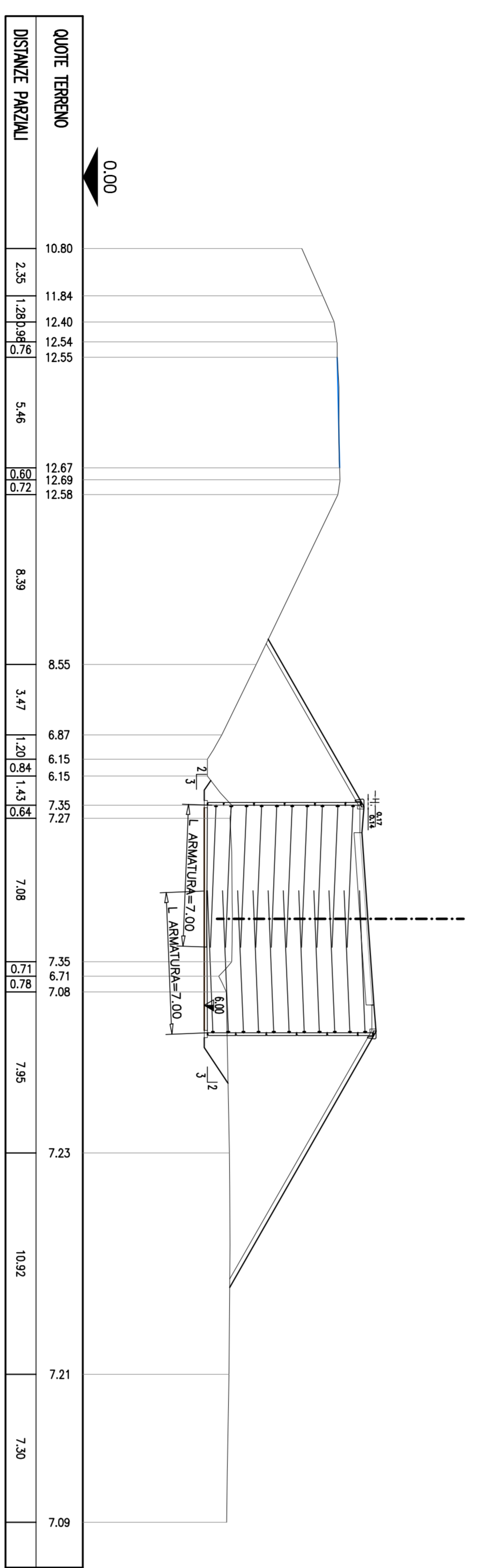
- Preparazione del piano di posa
Dopo aver fatto un sopralluogo del piano di cantiere, della natura del terreno, della presenza di ostacoli, si dovrà realizzare un piano di riferimento anticonformante tra il terreno naturale e il materiale di riempimento. Il piano di riferimento dovrà essere realizzato con l'ausilio di un livello di piano di riferimento.
- Modalità di posa: la opera in più strati, con interposizione di uno strato di misto granulare il cui spessore dopo compattazione, dovrà risultare non inferiore a 15 cm. Lo spessore degli strati di argilla spansa è pari a 60 cm. La compattazione dovrà essere effettuata con un mezzo cingolato attrezzato per muoversi sui terreni di caratteristiche orologhe o quelle dell'argilla spansa.
- Sequenza di lavoro:
- scavo di stabilimento;
- posa del primo strato di argilla spansa: 1 (60cm)
- posa dello strato di misto granulare di interposizione: 1 (15cm)
- controllo;
- posa del secondo strato di argilla spansa: 1 (60cm)
- compattazione;
- controllo; secondo altezza ritenuta
- lo strato finale di misto granulare dovrà essere di spessore non inferiore a 30 cm.

MATERIALI PREFABBRICATO E BANDELLE

Armature lineari ad alto aderenza in acciaio laminato del tipo S355J0 di sezione 50x4 mm o equivalente zincato o caldo in regione di 8 g/dm² e spessore medio 0,1 mm PANNELLI PREFABBRICATI in calv. spessore 14cm orienti caratteristici di resistenza minima C32/40 e classe di esposizione XF2.
ARMATURE in barre di acciaio B500C controllato in stabilimento

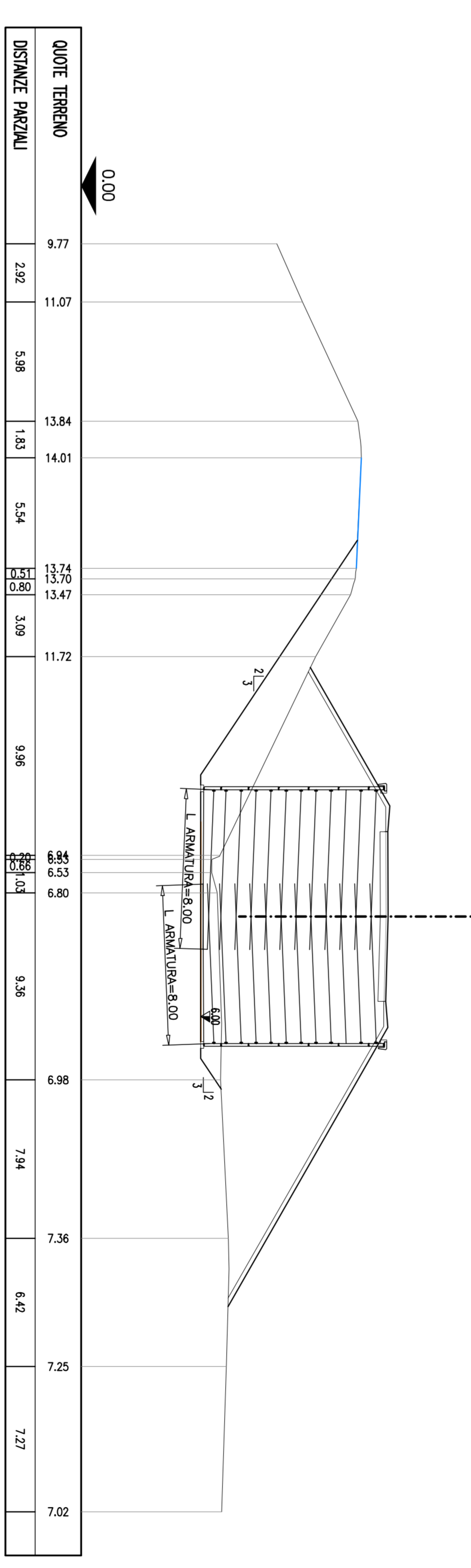
SEZIONE 8

1:200



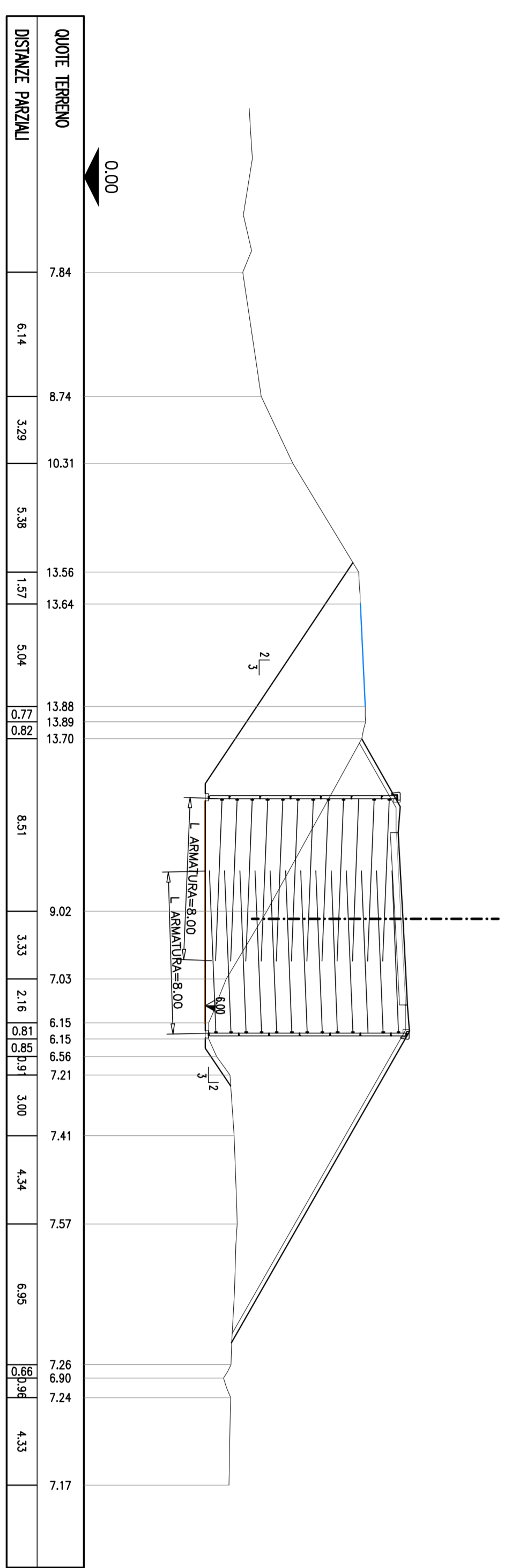
SEZIONE 13

1:200



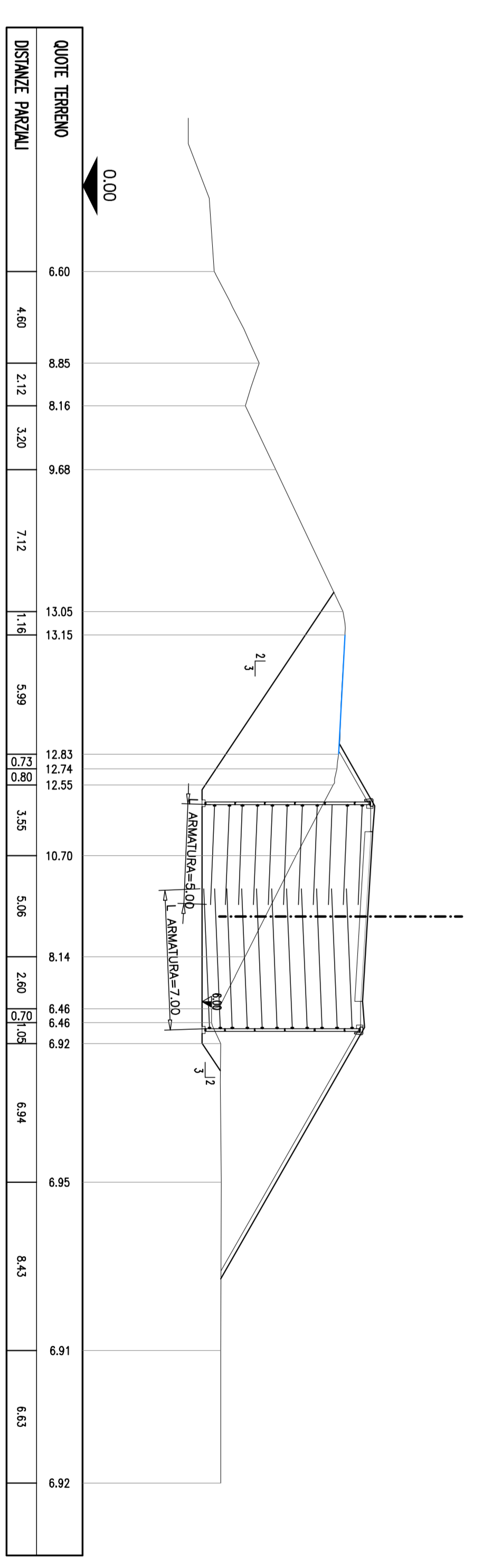
SEZIONE 10

1:200



SEZIONE 14

1:200



str. comp. GALLO – prog. 0284-741

Rifacimento fuori sede

Scavi – Pianta e sezioni

TA416 e TA417

autostrade // per l'Italia

AUTOSTRADA (A13) : BOLOGNA-PADOVA

TRATTO: BOLOGNA – FERRARA

AMPLIAMENTO ALLA TERZA CORSA

TRATTO: BOLOGNA ARCOVERGHO – FERRARA SUD

PROGETTO DEFINITIVO

IN – VIABILITA' INTERFERITE

str. comp. GALLO – prog. 0284-741

Rifacimento fuori sede

Scavi – Pianta e sezioni

TA416 e TA417

4. PROGETTAZIONE
 4.1. PROGETTAZIONE PRELIMINARE
 4.2. PROGETTAZIONE DEFINITIVA
 4.3. PROGETTAZIONE ESECUTIVA

5. REALIZZAZIONE
 5.1. REALIZZAZIONE
 5.2. REALIZZAZIONE
 5.3. REALIZZAZIONE
 5.4. REALIZZAZIONE

6. VERIFICA
 6.1. VERIFICA
 6.2. VERIFICA
 6.3. VERIFICA
 6.4. VERIFICA

7. APPROVAZIONE
 7.1. APPROVAZIONE
 7.2. APPROVAZIONE
 7.3. APPROVAZIONE
 7.4. APPROVAZIONE

8. NOTE
 8.1. NOTE
 8.2. NOTE
 8.3. NOTE
 8.4. NOTE

9. LEGENDA
 9.1. LEGENDA
 9.2. LEGENDA
 9.3. LEGENDA
 9.4. LEGENDA

10. RIFERIMENTI
 10.1. RIFERIMENTI
 10.2. RIFERIMENTI
 10.3. RIFERIMENTI
 10.4. RIFERIMENTI