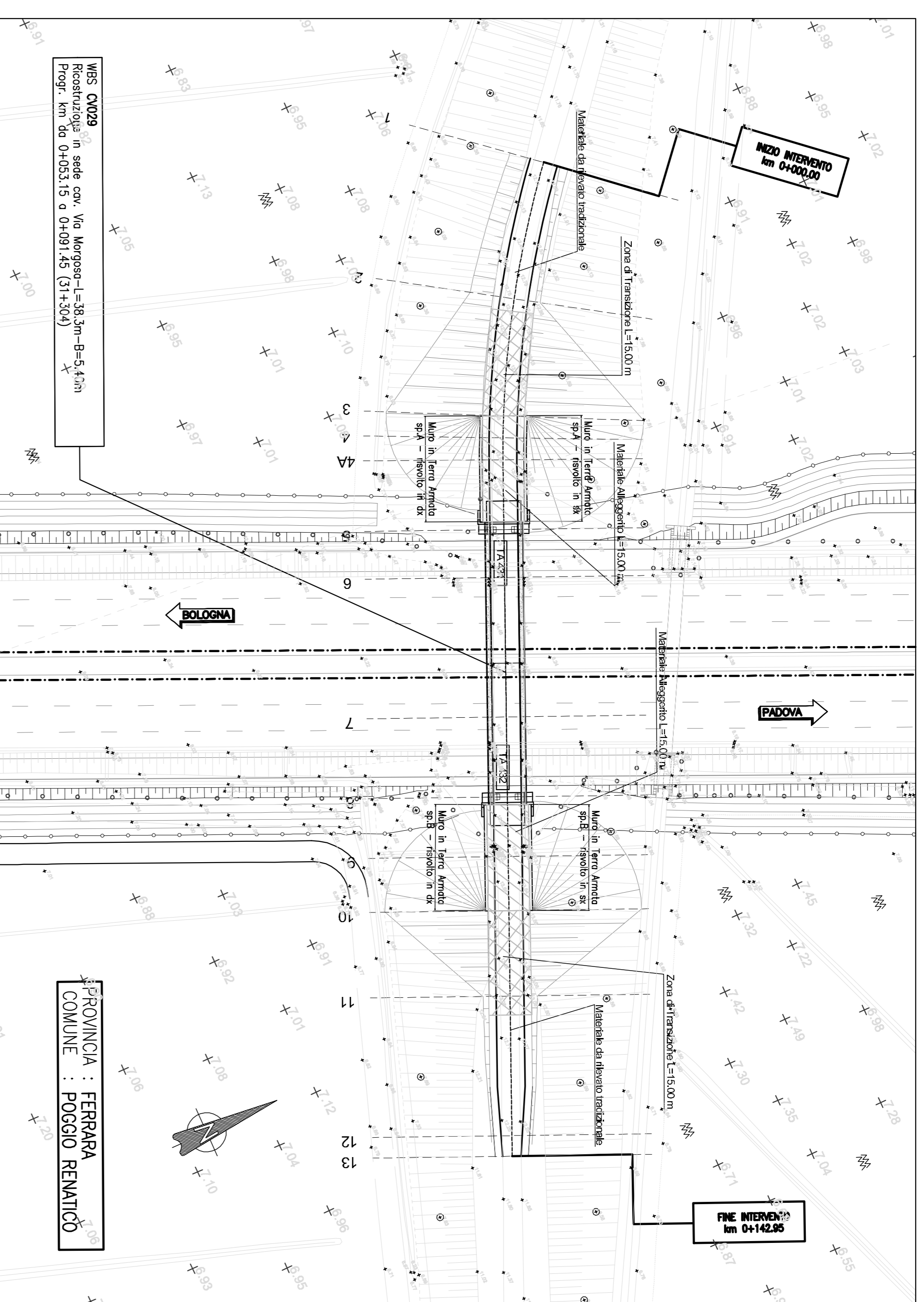


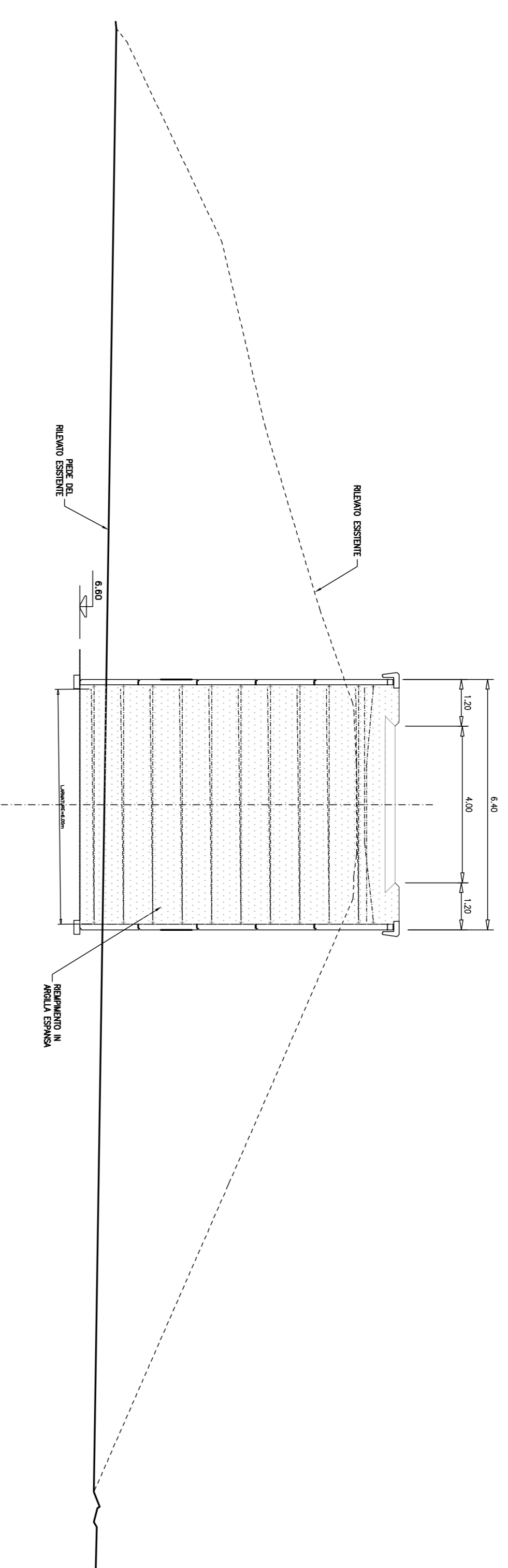
# PLANIMETRIA GENERALE

1:500



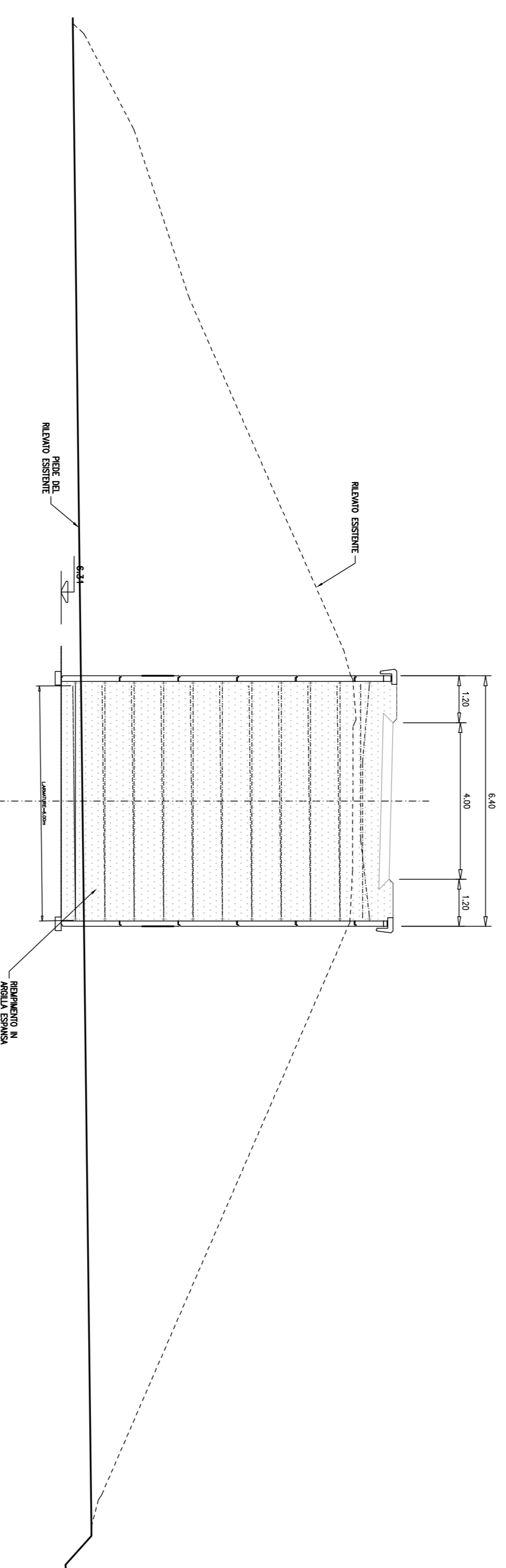
## SEZIONE 4A TRASVERSALE

1:100  
SPALLA A



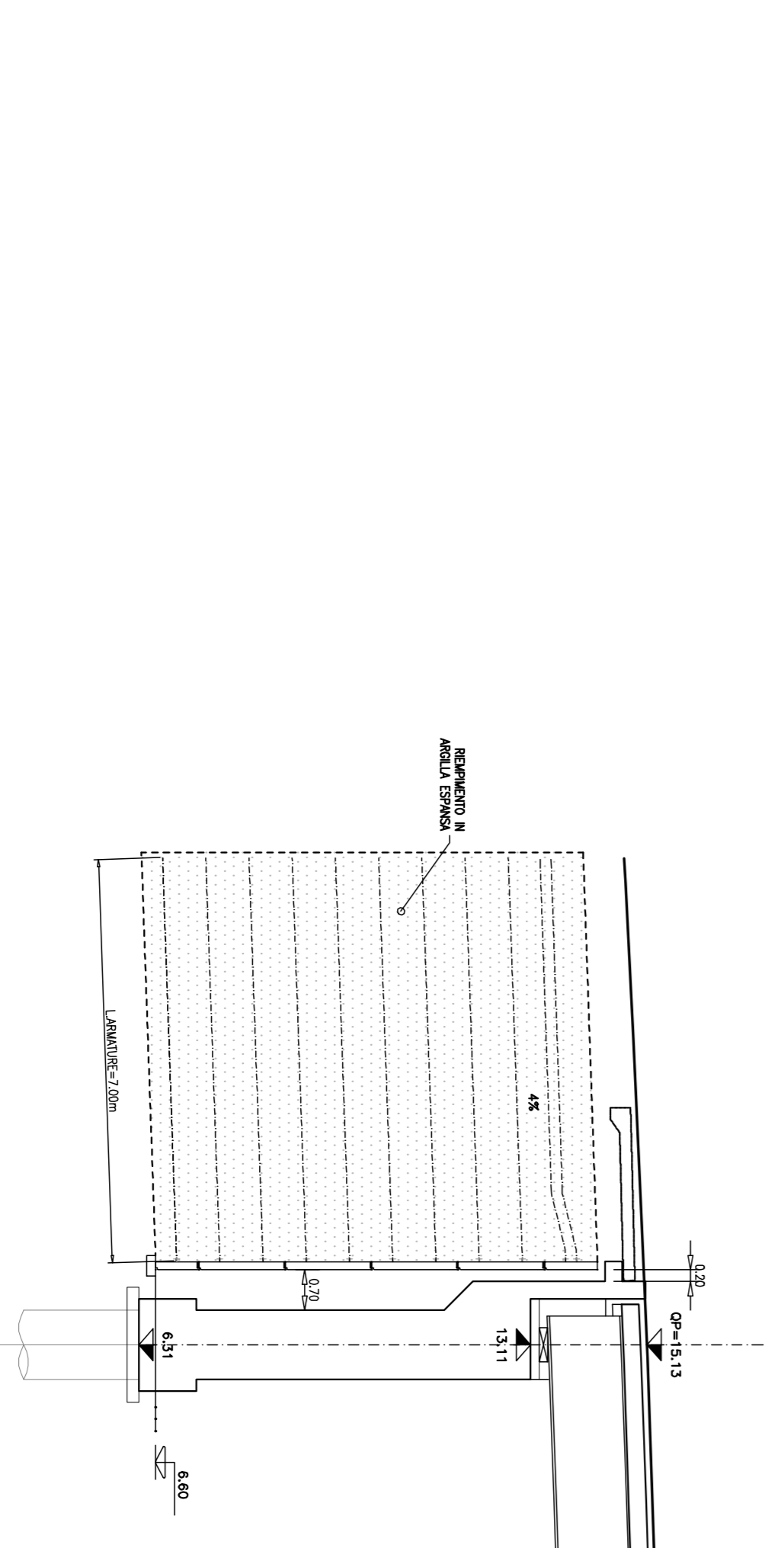
## SEZIONE 9 TRASVERSALE

1:100  
SPALLA B



## SEZIONE LONGITUDINALE

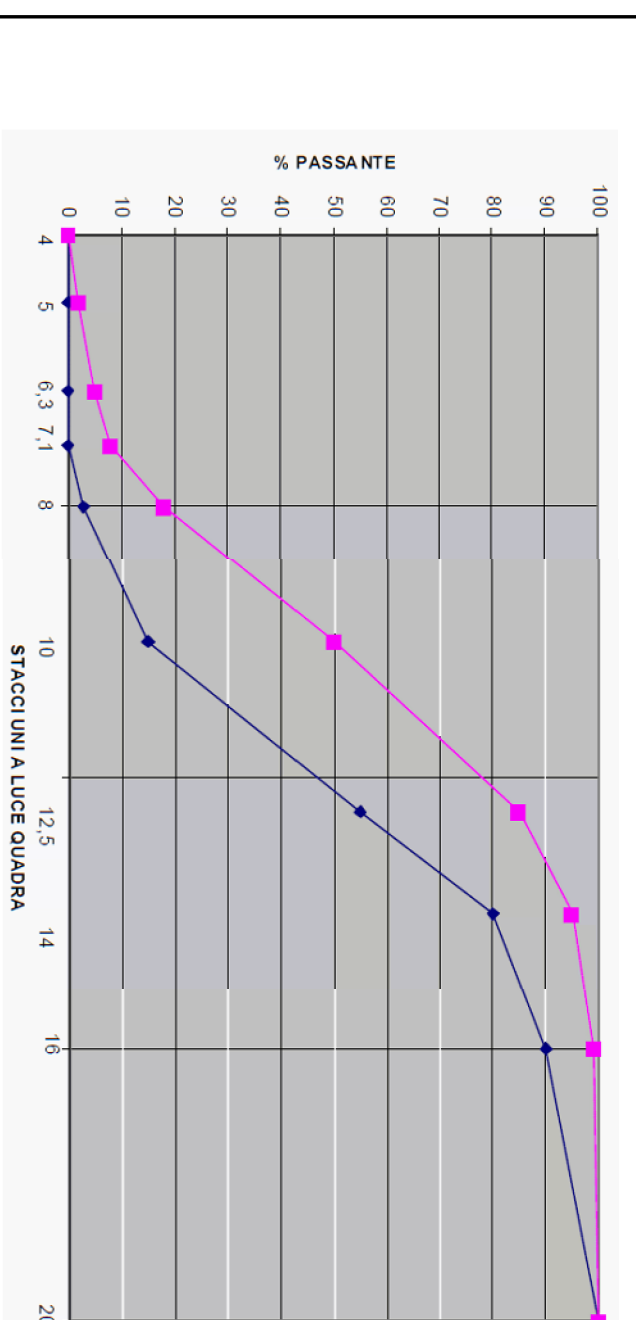
1:100



### CARATTERISTICHE ARGILLA ESPANSA

La miscela da utilizzare, classe granulometrica 8-20, deve essere conforme ai seguenti requisiti:

- Il tipo granulometrico secondo UNI EN 13005-2 compreso nella seguente tabella



- La massa volumica del materiale in mucchio a secco (UNI EN 13005-2)  $\geq 320 \text{ kg/m}^3 \pm 15\%$
- Il peso volumico dei granuli (UNI EN 13005-2)  $\leq 0,70 \text{ g/cm}^3$
- Il peso volumico dei granuli molli (UNI EN 13005-2)  $\geq 2000 \text{ kg/m}^3$
- La resistenza a compressione (UNI EN 13005-2)  $\geq 7 \text{ kg/cm}^2$
- La resistenza dei granuli allo schiacciamento (UNI EN 13005-2)  $\geq 7 \text{ kg/cm}^2$
- La resistenza a trazione (UNI EN 13005-2)  $\leq 20\%$  a 24 ore
- Il modulo di deformazione  $M_d \geq 150 \text{ kg/cm}^2$  misurato su diametro 15 cm di metallo

### CONTROLLI DA ESEGUIRE SULLA FORNITURA DEL MATERIALE

- determinazione della massa volumica del materiale in mucchio a secco (UNI EN 13005-2)  $\geq 320 \text{ kg/m}^3 \pm 15\%$
  - determinazione della massa volumica media dei granuli (UNI EN 13005-2)  $\leq 0,70 \text{ g/cm}^3$
  - analisi granulometrica della massa volumica assoluta del materiale (UNI EN 13005-2)  $\geq 2000 \text{ kg/m}^3$
  - determinazione del coefficiente d'imbibizione (UNI EN 13005-2)  $\leq 20\%$  a 24 ore
- Sarà facoltà della D.L. richiedere, in qualsiasi fase dell'intervento, la ripetizione di tali prove, restando le responsabilità in carico del committente. La ripetizione del peso di volume in mucchio, della densità e del contenuto di acqua libero, al fine di verificare la rispondenza dei materiali ai requisiti prescritti.

### MODALITA' ESECUZIONE

- Preparazione del piano di posa. Dopo aver completato lo scavo di sbancamento del piano di campagna, alle quote di progetto, si procederà alla preparazione del letto di base con un materiale di riempimento di posa dovrà risultare regolare, con il spessore ben steso ed aderente al piano di imposta, e con tali di gradassie integri e regolamentati sottoposti.
- Modalità di posa in opera. L'argilla espansa verrà posata in più strati, con interposizione di uno strato di pietrisco di spessore pari a 10 cm. La spessore degli strati di argilla espansa a pori e 60 cm. La spessore degli strati di argilla espansa dovrà essere spregiato il materiale in strati di spessore pari a 10 cm. I materiali dovranno essere spregiati in strati di controllo ortogonale o quelle dell'argilla espansa.
- Sequenza di lavoro:
  - scavo di sbancamento;
  - posa gresata non versata (argilla espansa); (60cm)
  - posa dello strato di malta granulosa di interposizione; (15cm)
  - compattazione;
  - posa del secondo strato di argilla espansa; (60cm)
  - posa del secondo strato di malta granulosa; (15cm)
  - compattazione;
  - ripetere secondo altezza ritenute dovrà essere di spessore non inferiore a 30 cm.

### MATERIALI PREFABBRICATO E BANDELLE

Armature fibriti: di alta aderenza, in acciaio laminato del tipo S235LD di spessore 50x4 mm o equivalente zincato e coldo in ragione di 8 g/dm<sup>2</sup> e spessore medio 0,1 mm. Permette il collegamento tra le armature in c.a.v. spessore 14cm ovale con diametro di resistenza minimo C32/40 e classe di esposizione XE2. Armature in barre di acciaio B490C controllato in stabilimento.

### NOTE

La viabilità viene hierotico di traffico e si può smantellare il riavento esistente

**autostrade // per l'Italia**

AUTOSTRADA (A13) : BOLOGNA-PADOVA  
TRATTO: BOLOGNA - FERRARA

AMPLIAMENTO ALLA TERZA CORSIA  
TRATTO: BOLOGNA ARCOVERGIO - FERRARA SUD

### PROGETTO DEFINITIVO

IN - VIABILITA' INTERFERITE

str. pod. MORGOSA - prog. 031+304

Rifocimento in sede

Carpenteria - Planimetria, prospetti e sezioni  
TA431 e TA432

4. PROGETTAZIONE DEFINITIVA		4. APPROVAZIONE DEFINITIVA	
PROGETTAZIONE DEFINITIVA	PROSPETTI DEFINITIVI	APPROVAZIONE DEFINITIVA	PROSPETTI DEFINITIVI
PROGETTAZIONE DEFINITIVA	PROSPETTI DEFINITIVI	APPROVAZIONE DEFINITIVA	PROSPETTI DEFINITIVI
PROGETTAZIONE DEFINITIVA	PROSPETTI DEFINITIVI	APPROVAZIONE DEFINITIVA	PROSPETTI DEFINITIVI

VERBA DEL COMMITTENTE		VERBA DEL CONCESSIONARIO	
VERBA DEL COMMITTENTE		VERBA DEL CONCESSIONARIO	
VERBA DEL COMMITTENTE		VERBA DEL CONCESSIONARIO	
VERBA DEL COMMITTENTE		VERBA DEL CONCESSIONARIO	

VERBA DEL COMMITTENTE		VERBA DEL CONCESSIONARIO	
VERBA DEL COMMITTENTE		VERBA DEL CONCESSIONARIO	
VERBA DEL COMMITTENTE		VERBA DEL CONCESSIONARIO	
VERBA DEL COMMITTENTE		VERBA DEL CONCESSIONARIO	