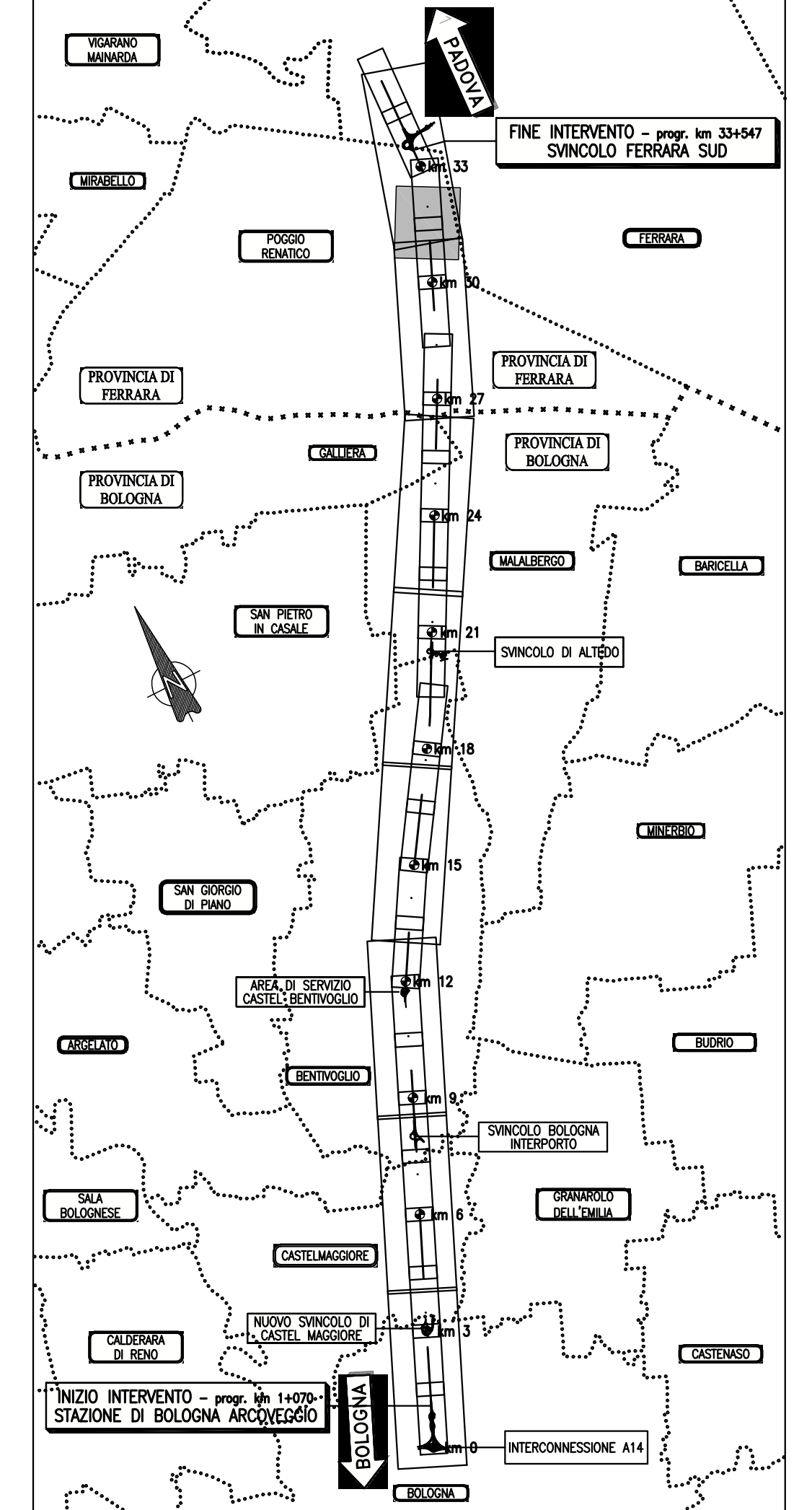
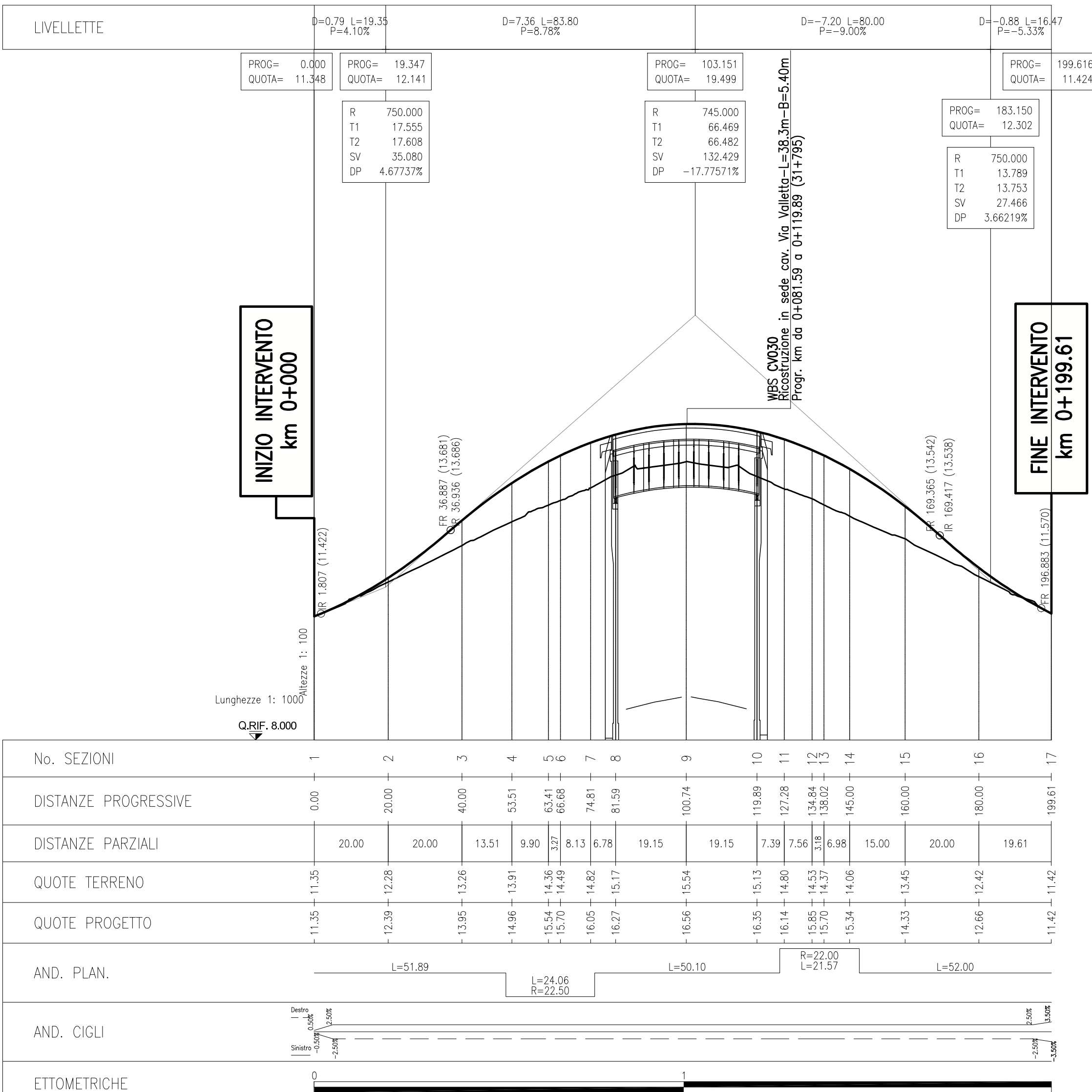


TABELLE DI TRACCIAMENTO

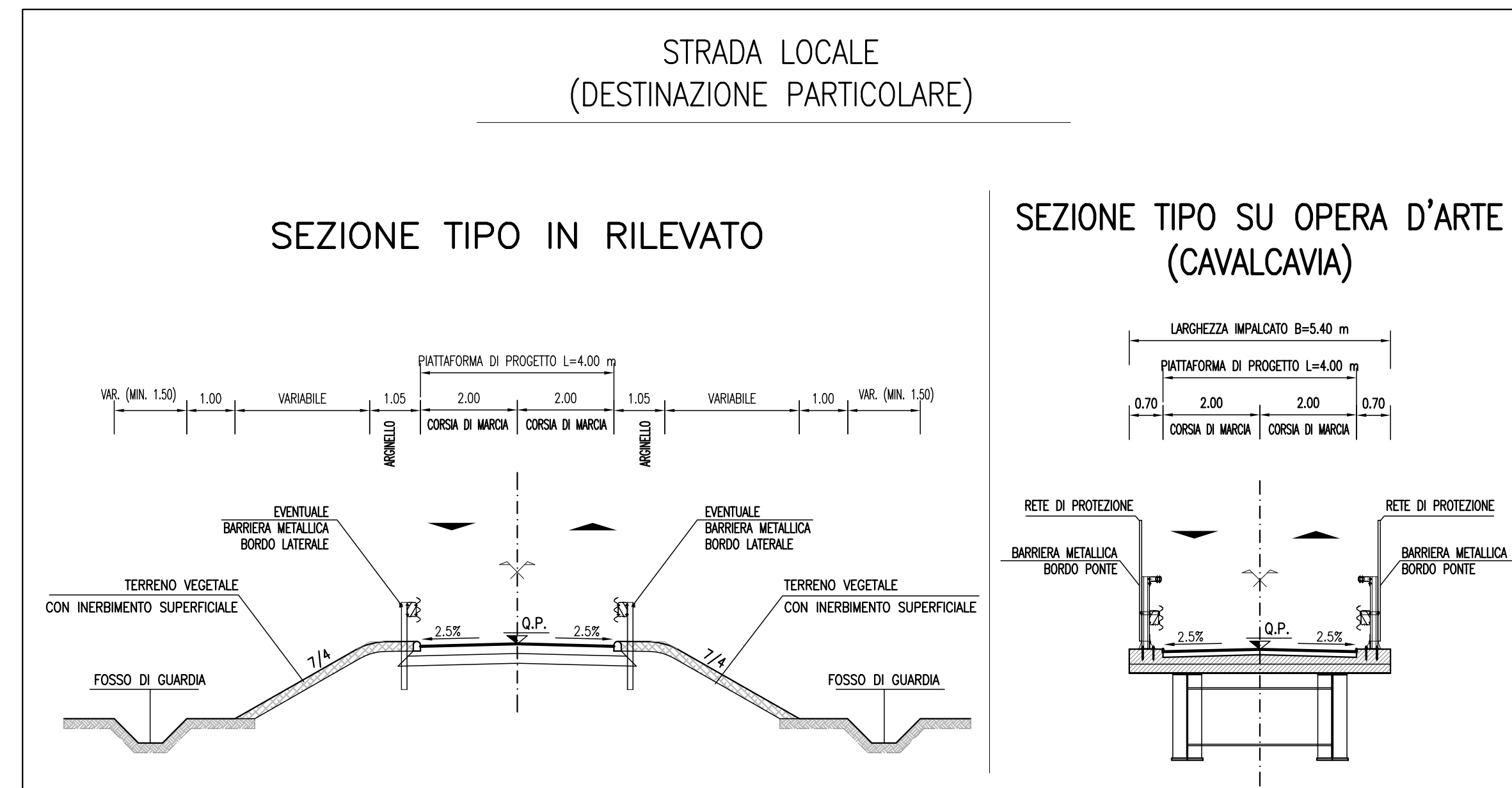
V1	9909135.573 3188217.599	V3	9909209.774 3188122.154
V2	9909141.061 3188152.616	C2	9909190.125 3188106.800
C1	9909162.360 3188167.785	V3	R 22.000 Ac 56 T 11.741 Sv 21.570 F 2.591 C 20.717
V2	R 22.500 Ac 61 T 13.324 Sv 24.059 F 3.140 C 22.929	V4	9909220.749 3188059.367



PROFILO LONGITUDINALE - scala 1:1000/100



SEZIONI TIPO - scala 1:100



autostrade // per l'italia
AUTOSTRADA (A13) : BOLOGNA-PADOVA
 TRATTO: BOLOGNA - FERRARA

AMPLIAMENTO ALLA TERZA CORSA
 TRATTO: BOLOGNA ARCOVEGGIO - FERRARA SUD

PROGETTO DEFINITIVO

IN - VIABILITA' INTERFERITE
 str. pod. VALLETTA - progr. 031+795
 - rifacimento IN SEDE
 Planimetrie di progetto, idraulica, tracciamento,
 profilo longitudinale e sezioni tipo

IL PROGETTISTA SPECIALISTICO
 Ing. Gianluca Salvatore Spinazzola
 Ord. Ingg. Milano N. 26796
RESPONSABILE STRADE E ARREDI STRADALI

IL RESPONSABILE INTEGRAZIONE PRESTAZIONI SPECIALISTICHE
 Ing. Federica Ferrari
 Ord. Ingg. Milano N. 21082

IL DIRETTORE TECNICO
 Ing. Orlando Mazza
 Ord. Ingg. Pavia N. 1496
PROGETTAZIONE NUOVE OPERE AUTOSTRADALI

VISTO DEL COMMITTENTE
autostrade // per l'italia
 IL RESPONSABILE UNICO DEL PROCEDIMENTO
 Ing. Antonio Toia

VISTO DEL CONCEDENTE
Ministero delle Infrastrutture e dei Trasporti
 DIPARTIMENTO DI INFRASTRUTTURE, TRASporti E INTERMEDIESSIONI
 DIREZIONE REGIONALE OPERATIVA EMILIA-ROMAGNA

IL PRESENTE DOCUMENTO NON POKI' ESSERE COPIATO, RIPRODOTTO O ALTAMENTE PUBBLICATO, IN TUTTO O IN PARTE, SENZA IL CONSENSO SCRITTO DELLA SOC. AUTOSTRADE PER L'ITALIA S.P.A. OGNI UTILIZZO NON AUTORIZZATO SARAI' PERSECUITO A NORMA DI LEGGE. THIS DOCUMENT MAY NOT BE COPIED, REPRODUCED OR PUBLISHED, EITHER IN PART OR IN ITS ENTIRETY, WITHOUT THE WRITTEN PERMISSION OF SOC. AUTOSTRADE PER L'ITALIA S.P.A. UNAUTHORIZED USE WILL BE PROSECUTED BY LAW.