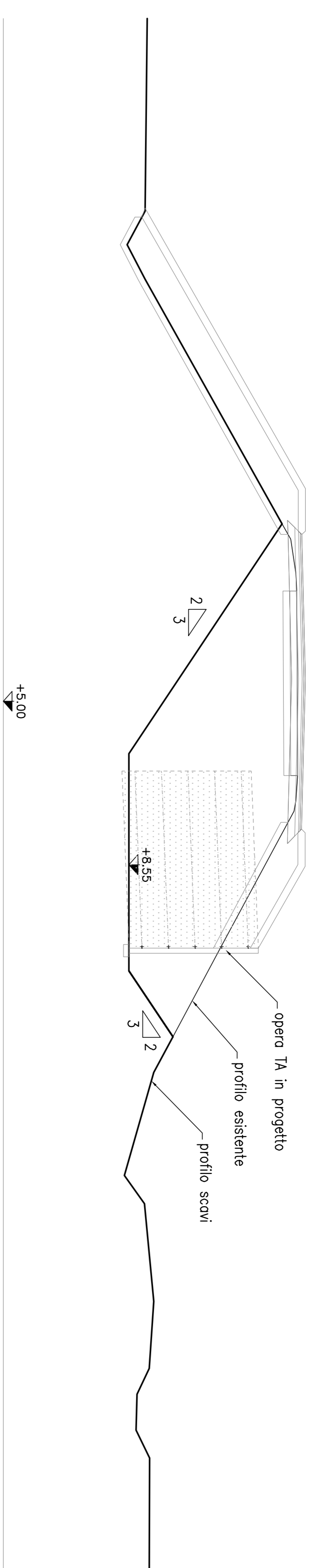


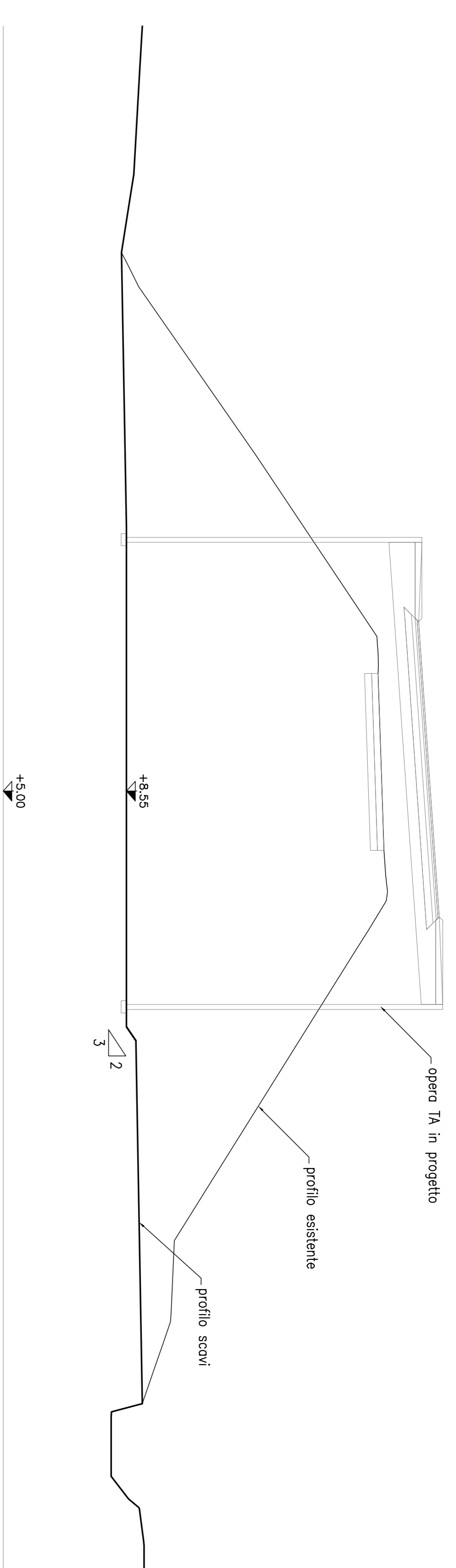
SEZIONE 4 TRASVERSALE

1:100
SPALLA A



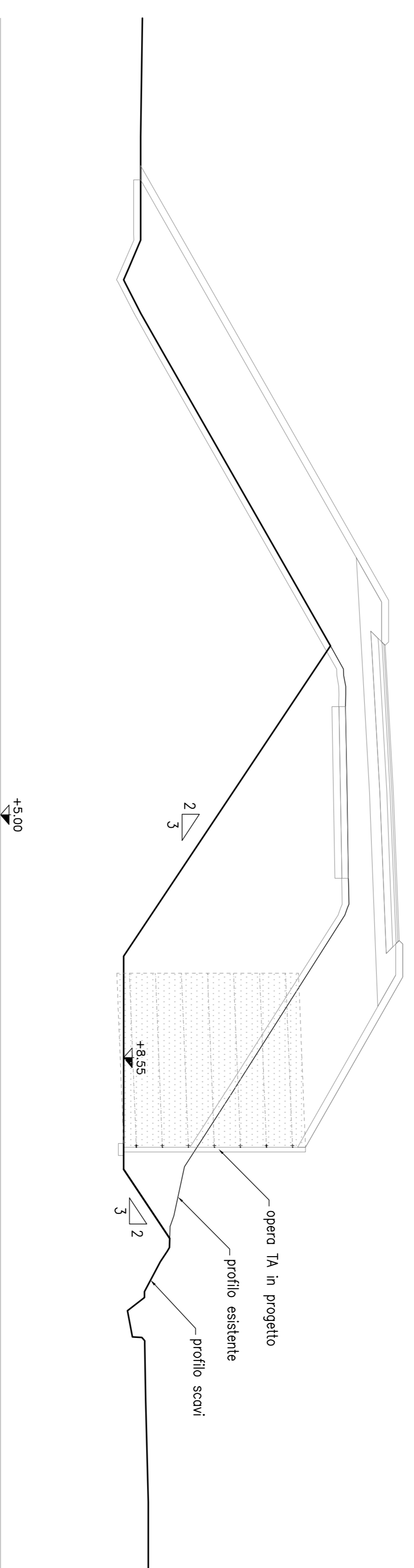
SEZIONE 7 TRASVERSALE

1:100
SPALLA A



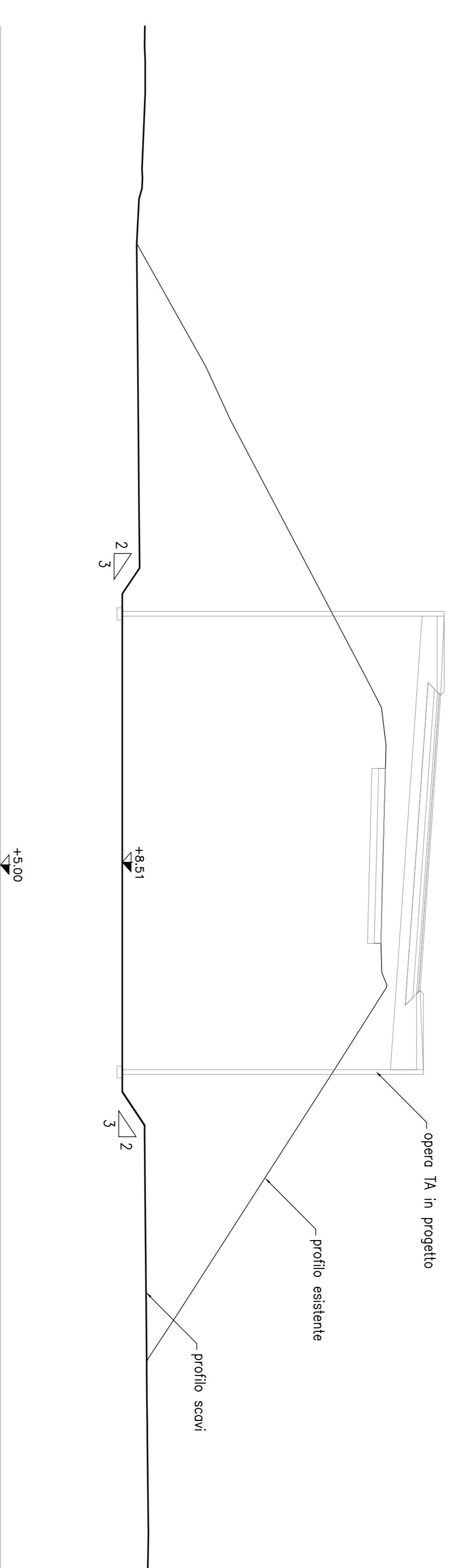
SEZIONE 6 TRASVERSALE

1:100
SPALLA A



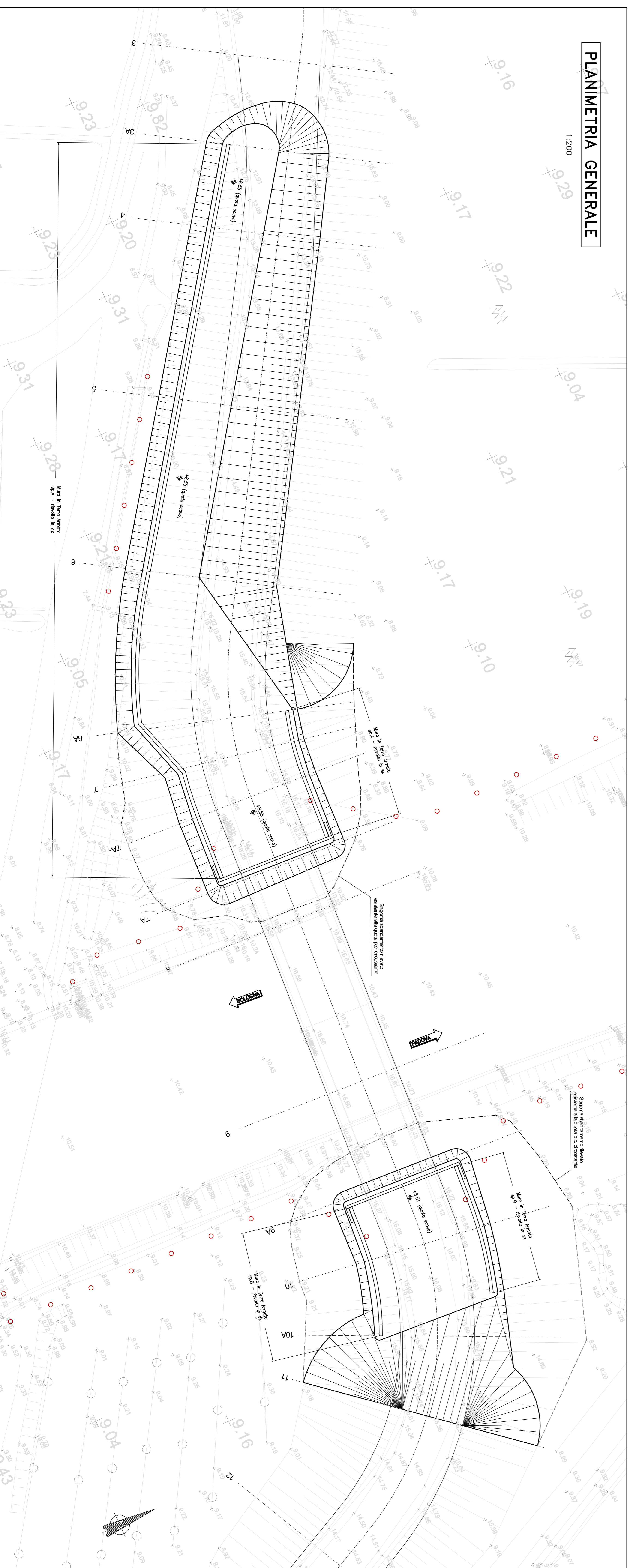
SEZIONE 10 TRASVERSALE

1:100
SPALLA B



PLANIMETRIA GENERALE

1:200



NOTE GENERALI SCAVI

- Lo scavo scavo rappresenta lo riferimento al piano di imposta della terra armata.
- Lo scavo e leventuale bordata deve essere realizzato come previsto in progetto e in tutte le sezioni di attraversamento tra il nuovo e il vecchio rilevato dovranno essere gradate in conformita di progetto e alle prescrizioni di capitolo.

autostrade // per l'Italia

AUTOSTRADA (A13) : BOLOGNA-PADOVA
TRATTO: BOLOGNA - FERRARA

AMPLIAMENTO ALLA TERZA CORSIA
TRATTO: BOLOGNA ARCOVEGNO - FERRARA SUD

PROGETTO DEFINITIVO

IN - VIABILITA' INTERFERITE

str. com. IMPERIALE - prog. 033+335

Rifocimento in sede

Scavi - Pianta e sezioni
TA446 e TA447

4. PROGETTAZIONE Ing. Federico Ferretti Ord. Prog. Milano N. 21002		5. AUTENTICAZIONE Ing. Sergio Rossi Ord. Prog. Roma N. 1446	
6. PROGETTAZIONE Ing. Federico Ferretti Ord. Prog. Milano N. 21002		7. AUTENTICAZIONE Ing. Sergio Rossi Ord. Prog. Roma N. 1446	
8. PROGETTAZIONE Ing. Federico Ferretti Ord. Prog. Milano N. 21002		9. AUTENTICAZIONE Ing. Sergio Rossi Ord. Prog. Roma N. 1446	
10. PROGETTAZIONE Ing. Federico Ferretti Ord. Prog. Milano N. 21002		11. AUTENTICAZIONE Ing. Sergio Rossi Ord. Prog. Roma N. 1446	

12. PROGETTAZIONE Ing. Federico Ferretti Ord. Prog. Milano N. 21002		13. AUTENTICAZIONE Ing. Sergio Rossi Ord. Prog. Roma N. 1446	
14. PROGETTAZIONE Ing. Federico Ferretti Ord. Prog. Milano N. 21002		15. AUTENTICAZIONE Ing. Sergio Rossi Ord. Prog. Roma N. 1446	