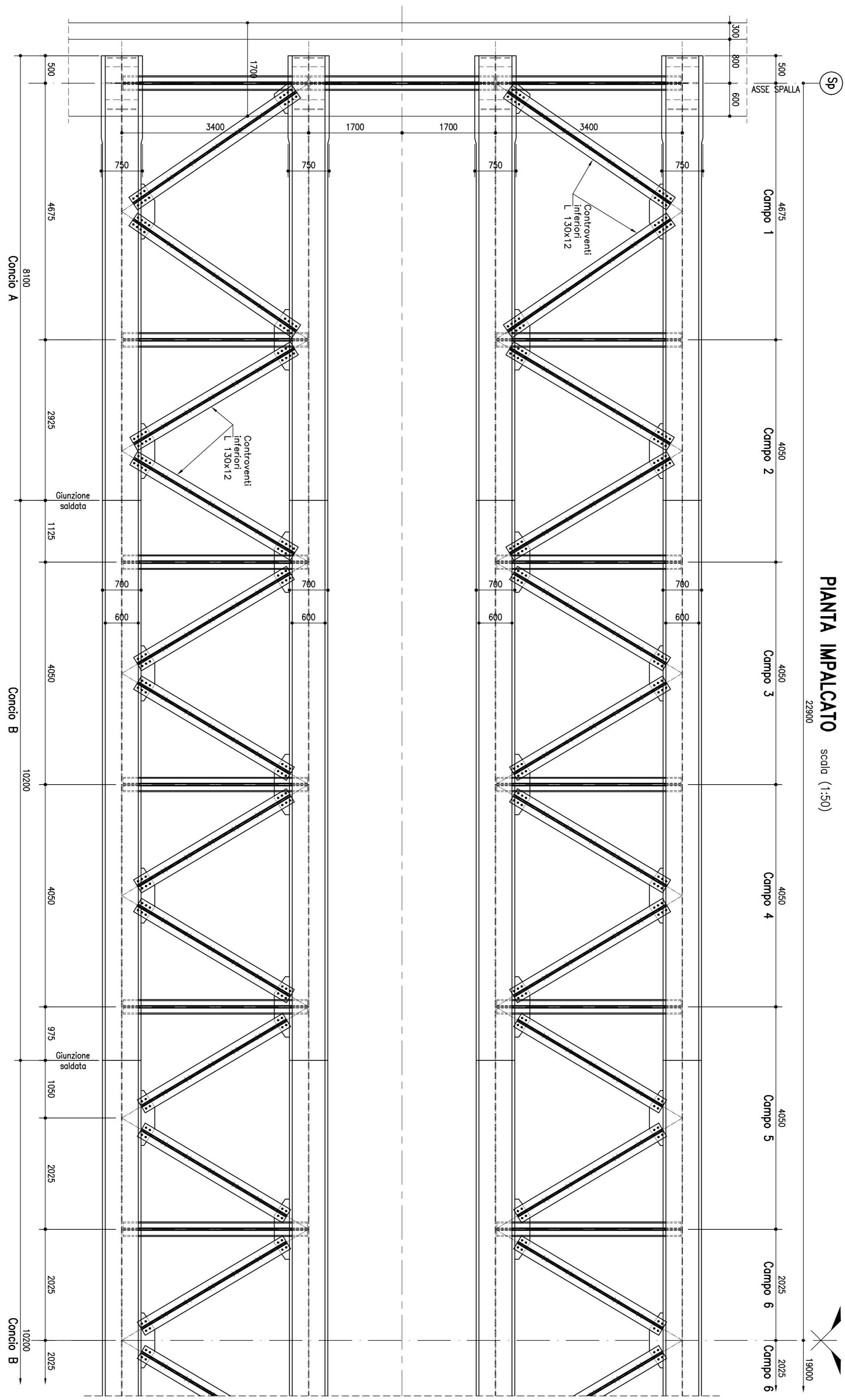
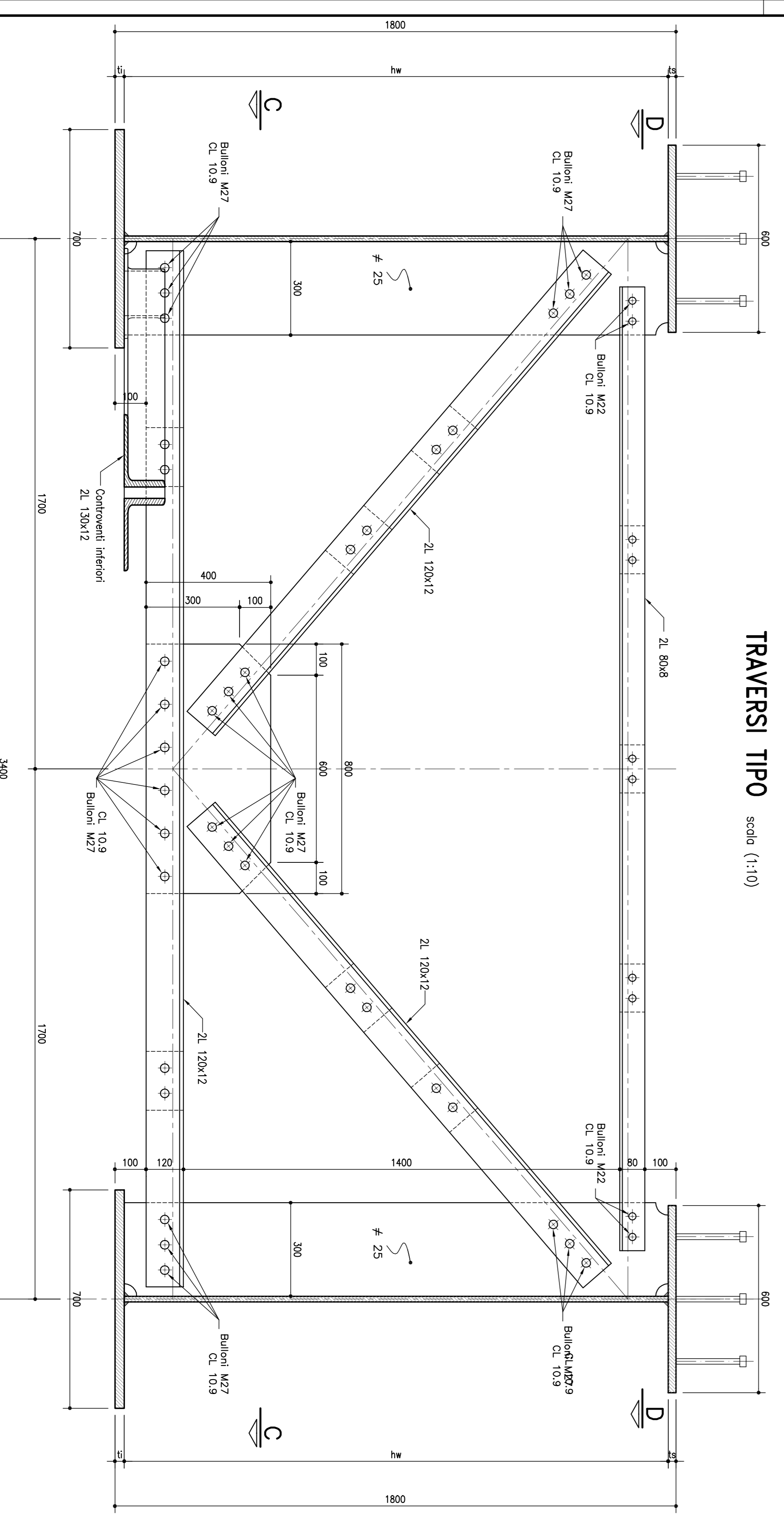


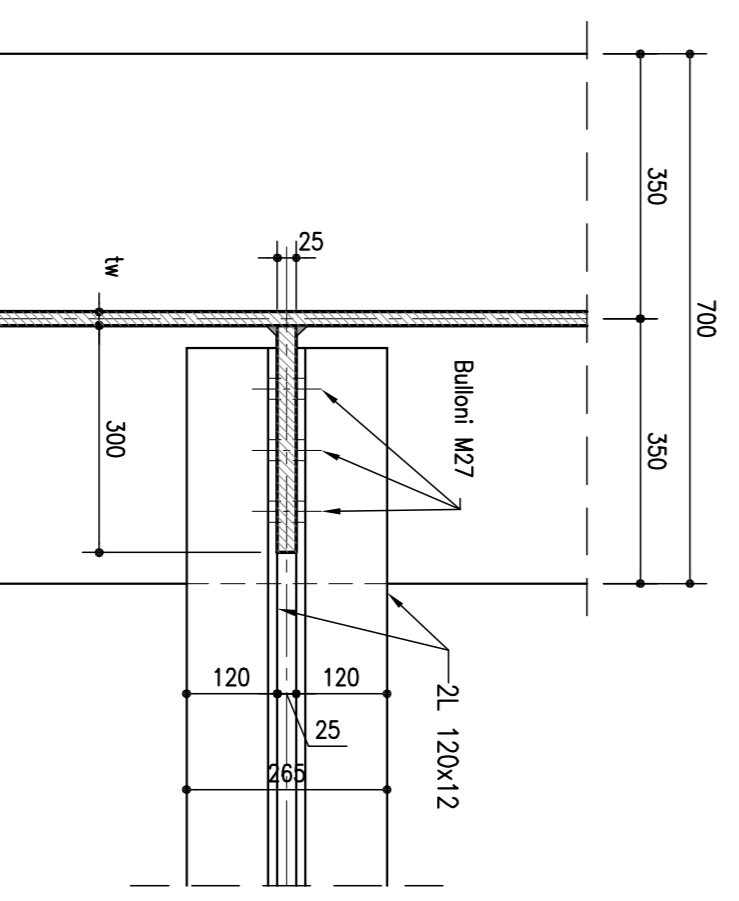
PANTA IMPALCATO scala (1:50)



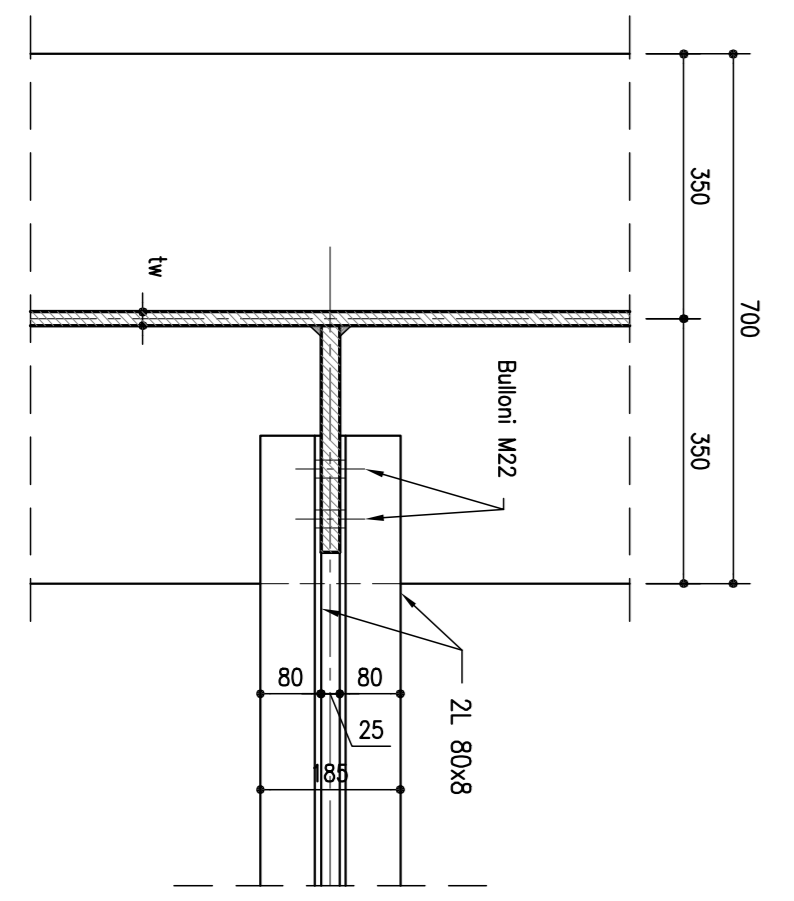
TRAVERSI TIPO scala (1:10)



SEZIONE C-C scala (1:10)



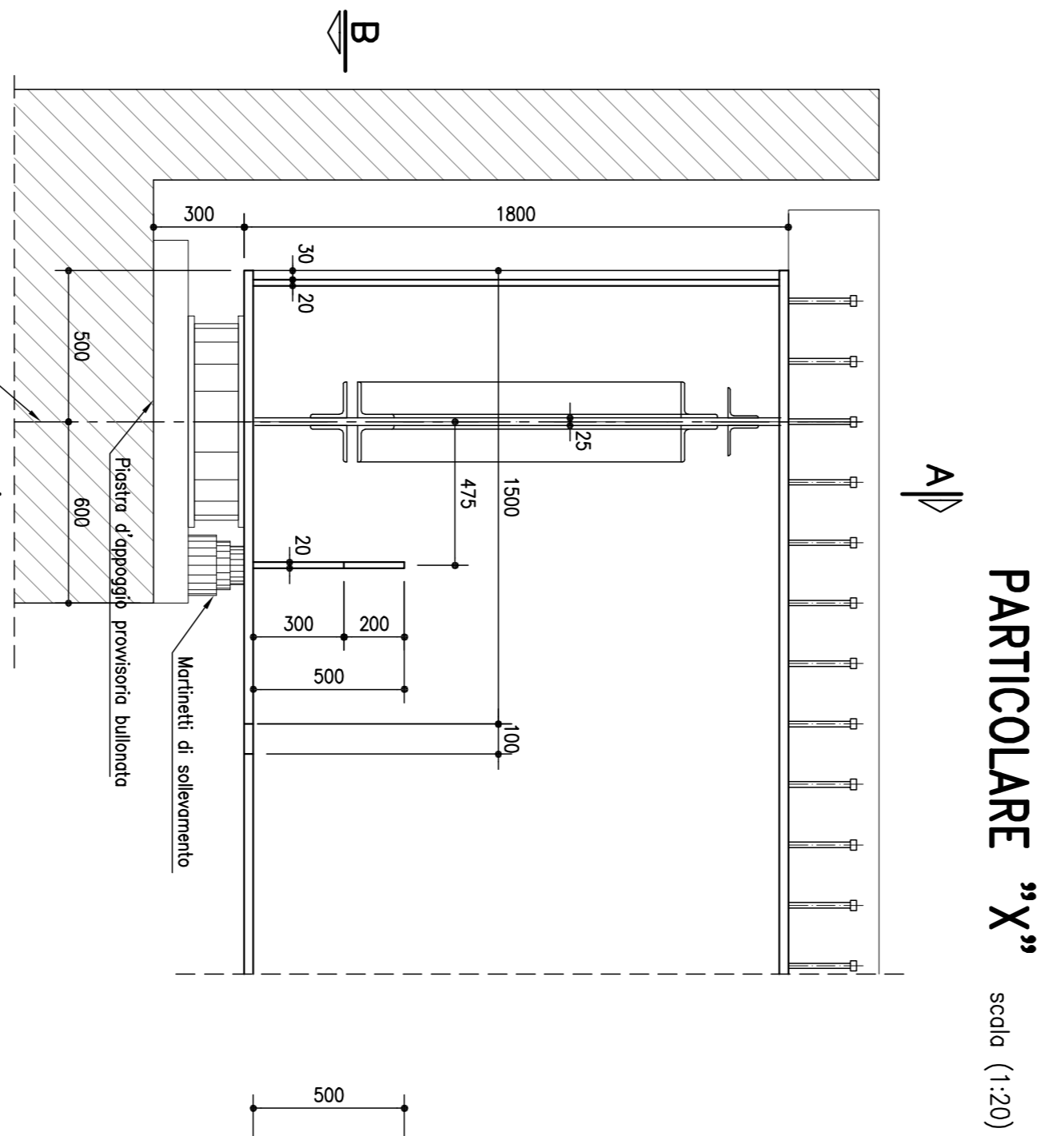
SEZIONE D-D scala (1:10)



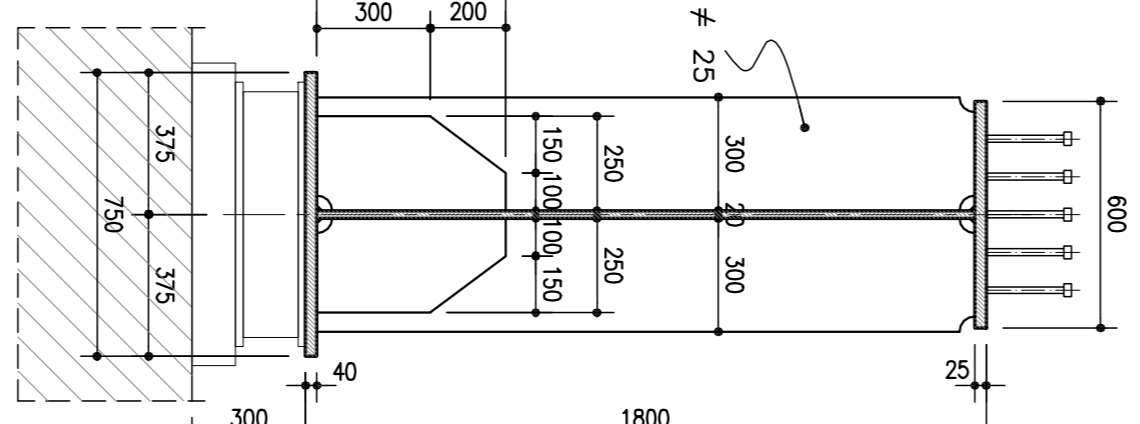
Campo	N° Bulloni/Nodo	Tipi Bulloni
1-2	8	M27
3-4	6	M27
5-6	4	M27

INCIDENZA ARMATURE IMPALCATI	
ACCIAIO SCELTA	70 kg/m²/mc
COMPRESA VERANDA	265 kg/m²/mc
COPERTURE METALLICHE	15 kg/m²/mc
INFILASSI CORTI	15 kg/m²/mc
INDICAZIONE SOTTOSTRUTTURE	
SPALLE E FINE	110 kg/m²/mc
PAI DI FONDAZIONE	140 kg/m²/mc

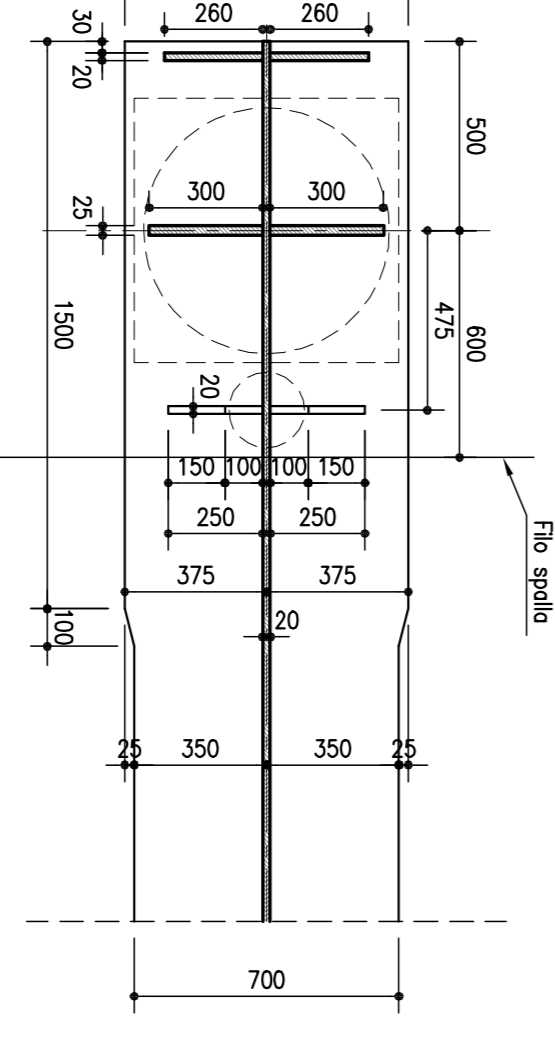
PARTICOLARE "X" scala (1:20)



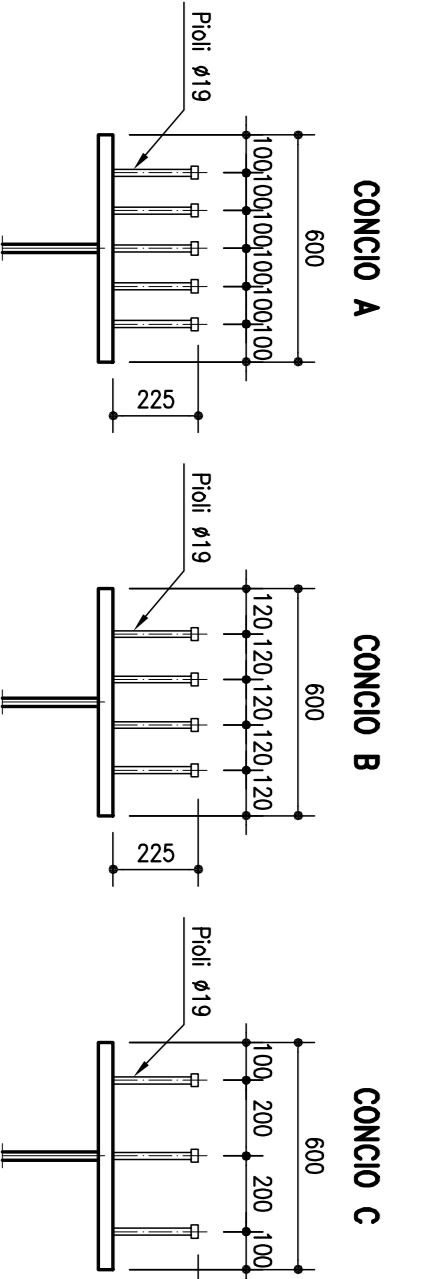
SEZIONE A-A



SEZIONE B-B



DISPOSIZIONE PIAI scala (1:20)



MATERIALI, NOTE E PRESCRIZIONI

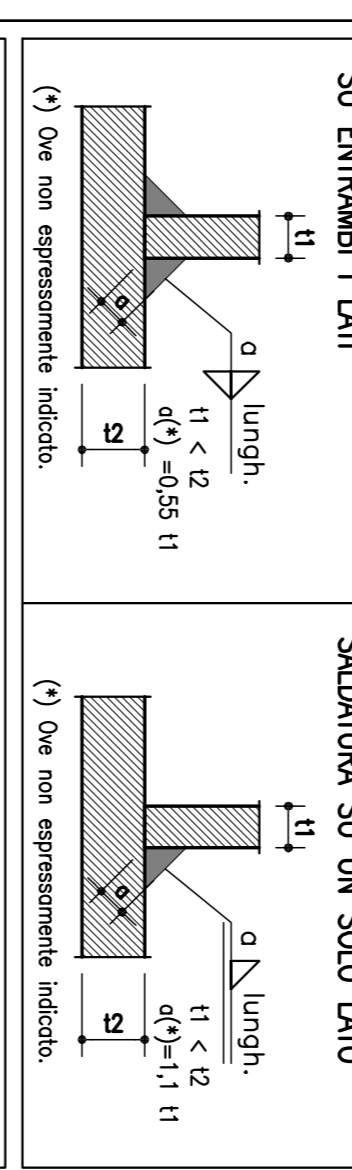
**MATERIALI:**

- Bettoni: Classe di resistenza in accordo con sp. 5:20mm S155/20 (Cp=51/0)
- Acciaio: S235JR (Cp=235/0)
- Acciaio: S355JR (Cp=355/0)
- Acciaio: S355J0 (Cp=355/0)
- Acciaio: S355J2 (Cp=355/0)
- Acciaio: S355K2 (Cp=355/0)

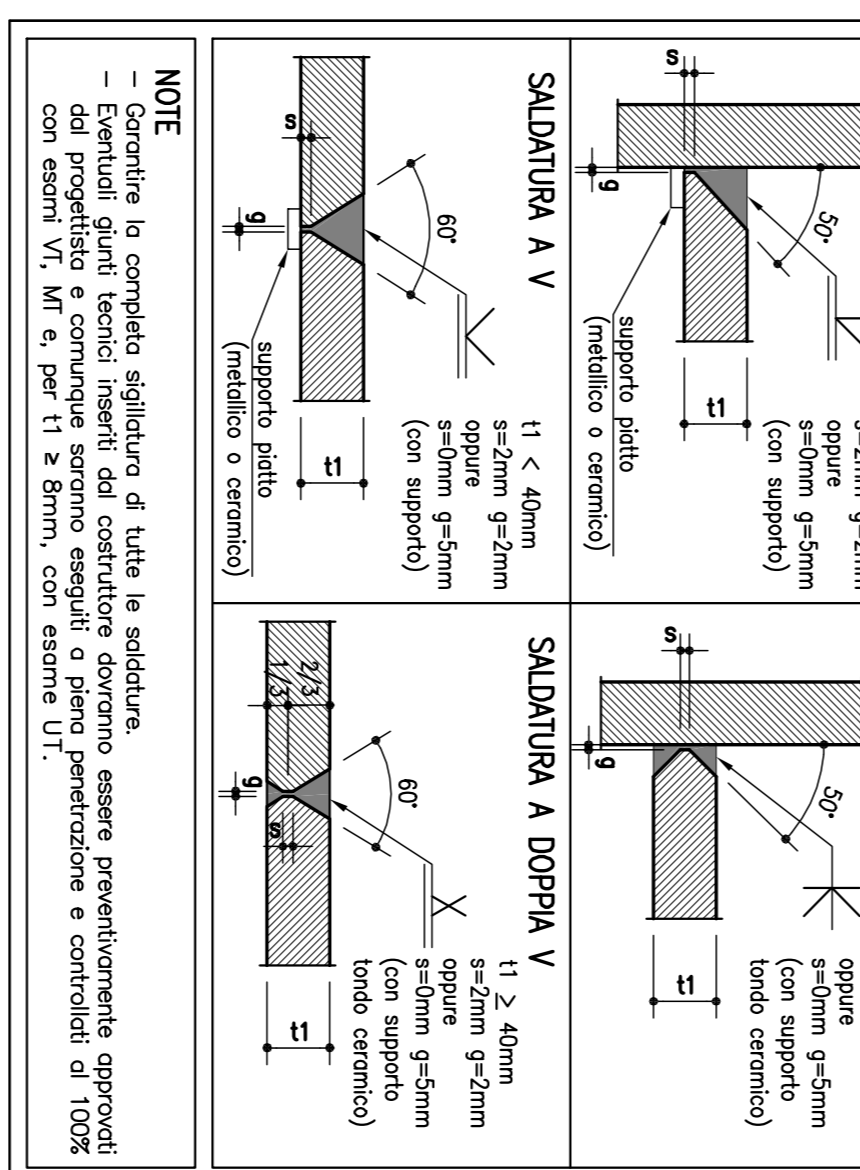
**NOTE E PRESCRIZIONI:**

- Le armature di acciaio devono essere trattate con un prodotto anticorrosione.
- Le saldature devono essere eseguite secondo le norme UNI EN 10025-2 e UNI EN 10162.
- Le saldature devono essere eseguite secondo le norme UNI EN 10025-2 e UNI EN 10162.

SALDATURE TIPO A CORDENE D'ANGOLO



SALDATURE TIPO A PIENA PENETRAZIONE



autostrade // per l'Italia

AUTOSTRADA (A13) : BOLOGNA-PADOVA  
 TRATTO: BOLOGNA - FERRARA  
 AMPLIAMENTO ALLA TERZA CORSIA  
 TRATTO: BOLOGNA ARCOVEGRO - FERRARA SUD  
 PROGETTO DEFINITIVO

IN - VIABILITA' INTERFERITE  
 OPERE D'ARTE MAGGIORI  
 CAVALCAVIA TIPOLOGICI  
 OP4-Tipologia Impalcato L=13,50m+luce singolo da 45,80m  
 CARPENTERIA IMPALCATO

	<b>COMITATO DI GESTIONE</b> Via S. Rocco 200 40098 BOLOGNA	<b>COMITATO DI GESTIONE</b> Via S. Rocco 200 40098 BOLOGNA
	<b>COMITATO DI GESTIONE</b> Via S. Rocco 200 40098 BOLOGNA	
	<b>CONTRATTORE</b> Autostrade // per l'Italia Via S. Rocco 200 40098 BOLOGNA	<b>CONTRATTORE</b> Autostrade // per l'Italia Via S. Rocco 200 40098 BOLOGNA