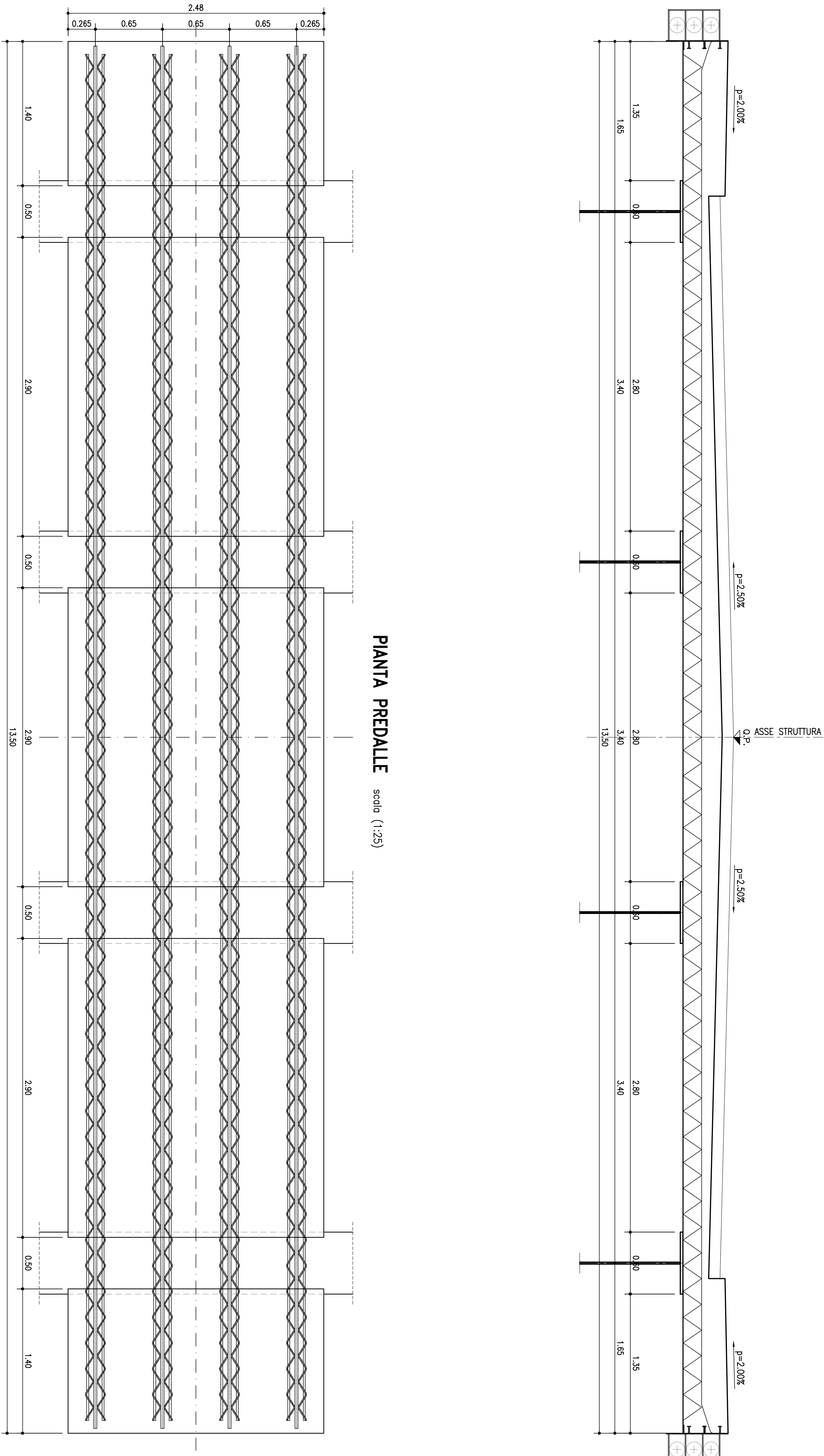
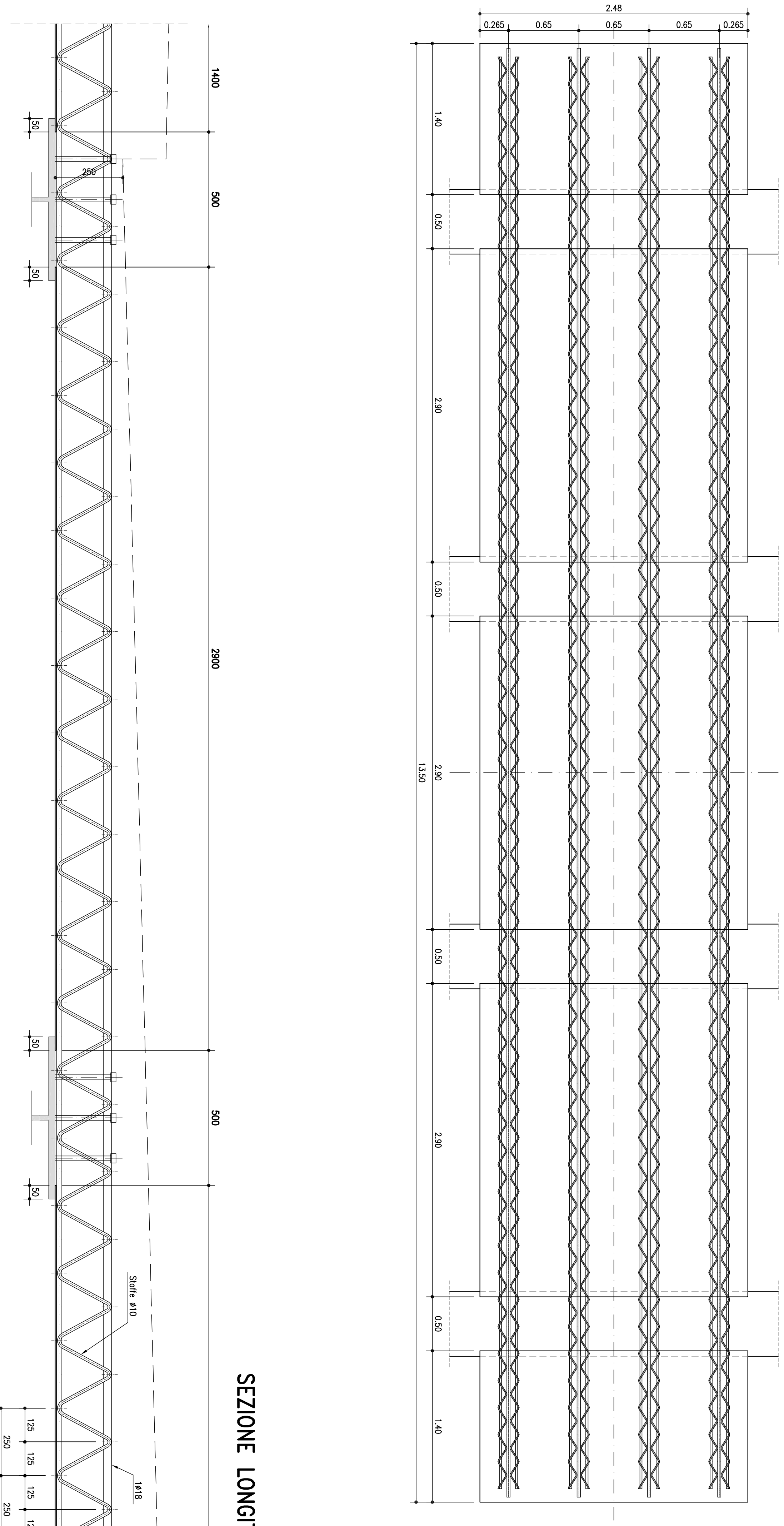


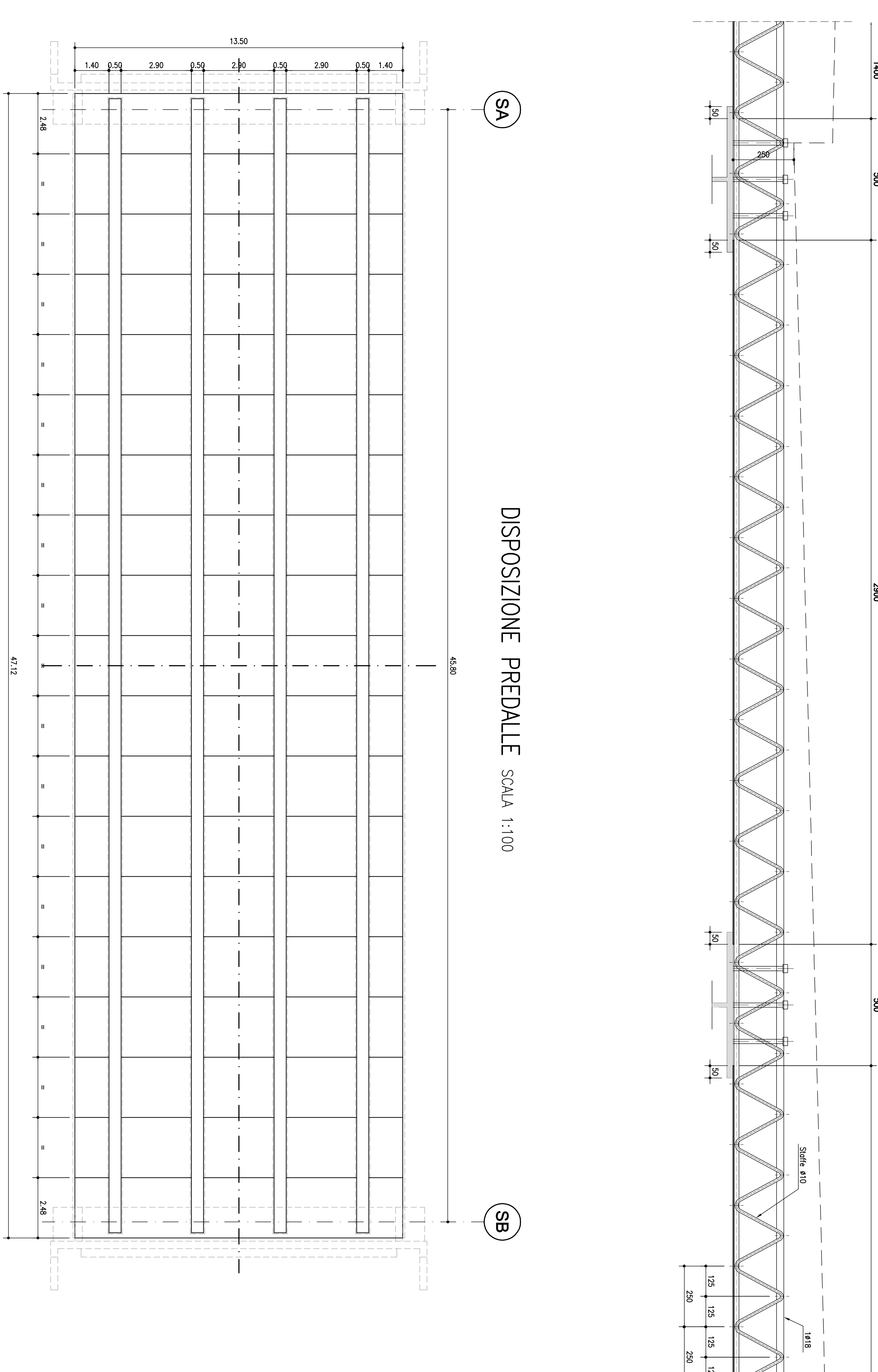
SEZIONE A-A scodo (1:25)



PIANTA PREDALLE scodo (1:25)



SEZIONE LONGITUDINALE PREDALLE scodo (1:10)

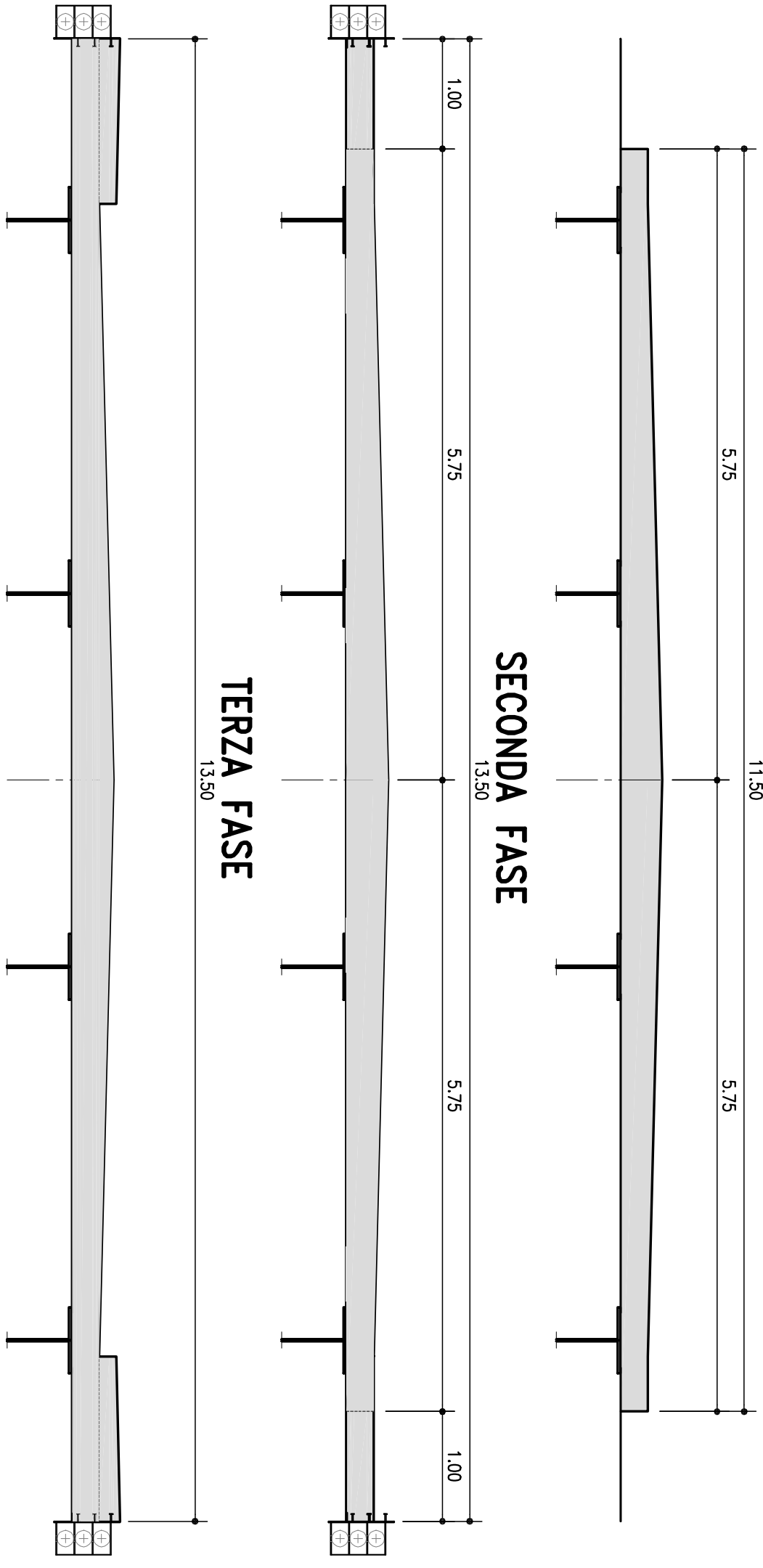


SA

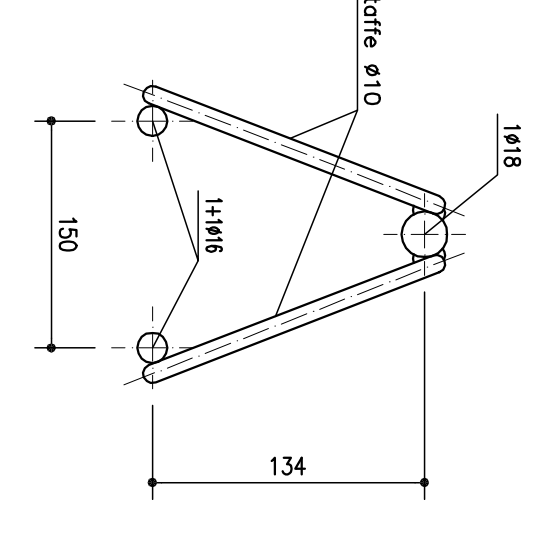
SB

DISPOSIZIONE PREDALLE SCALA 1:100

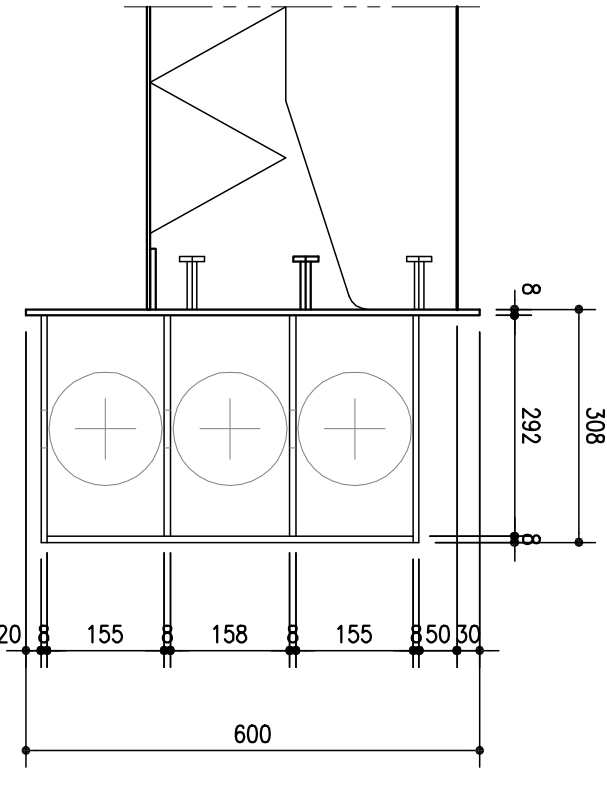
FASI DI GETTO DELLA SOLETTA IN DIREZIONE TRASVERSALE



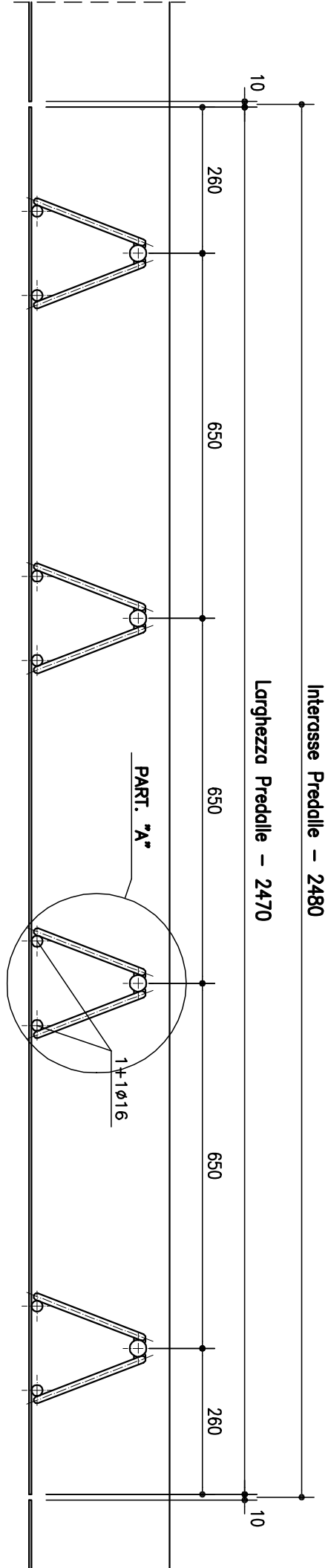
PARTICOLARE "A" scodo (1:5)



PARTICOLARE VELETTE scodo (1:10)



SEZIONE TRASVERSALE PREDALLE scodo (1:10)



**TABELLA MATERIALI :**

Calcestruzzo C25/30 - UNI EN 12620  
 Acciaio per armatura: B500S - UNI EN 10080  
 Acciaio per solette: B500S - UNI EN 10080

CONCRETO: C25/30  
 ACCIAIO PER ARMATURA: B500S  
 ACCIAIO PER SOLETTE: B500S

**autostrade** // per l'Italia

AUTOSTRADA (A13) : BOLOGNA-PADOVA  
 TRATTO: BOLOGNA - FERRARA

AMPLIAMENTO ALLA TERZA CORSIA  
 TRATTO: BOLOGNA ARCOVERGIO - FERRARA SUD

PROGETTO DEFINITIVO

IN - VIABILITA' INTERFERITE  
 OPERE D'ARTE MAGGIORI  
 CAVALCAVIA TIPOLOGICI

OP4-Tipologia Impalcato L=13,50m-Luce singola da 45,80m  
 COPPELLE PREFABBRICATE E FASI DI GETTO

PROGETTAZIONE	VERIFICA	ESECUZIONE
ING. RICCARDO BIANCHI	ING. RICCARDO BIANCHI	ING. RICCARDO BIANCHI

PROGETTAZIONE	VERIFICA	ESECUZIONE
ING. RICCARDO BIANCHI	ING. RICCARDO BIANCHI	ING. RICCARDO BIANCHI

PROGETTAZIONE	VERIFICA	ESECUZIONE
ING. RICCARDO BIANCHI	ING. RICCARDO BIANCHI	ING. RICCARDO BIANCHI