

**SOLLECITAZIONI APPOGGI**

POS.	S.L.E.		S.L.U.		SISMACA - S.L.C.	
	Max Fx (kN)	Max Fy (kN)	Max Fx (kN)	Max Fy (kN)	Max Fx (kN)	Max Fy (kN)
SP A-B	POS. 1-13	100	1010	130	110	1370
	POS. 2-14	100	840	130	110	1140
	POS. 3-15	100	840	130	110	1140
P1 - P2	POS. 4-16	100	1010	130	110	1370
	POS. 5-9	80	2750	100	120	3700
	POS. 6-10	70	2480	100	120	3340
POS. 7-11	70	2480	100	120	3340	
POS. 8-12	80	2750	100	120	3700	

**DEFORMAZIONI AGLI APPOGGI**

POS.	S.L.E.		S.L.U.		SISMACA - S.L.C.	
	f <sub>max</sub> (mm)	θ <sub>max</sub> [rad]	f <sub>max</sub> (mm)	θ <sub>max</sub> [rad]	f <sub>max</sub> (mm)	θ <sub>max</sub> [rad]
SP A-B	POS. 1-13	24	0.0028	32	0.0038	109
	POS. 2-14	24	0.0028	32	0.0038	109
	POS. 3-15	24	0.0028	32	0.0038	109
P1 - P2	POS. 4-16	24	0.0028	32	0.0038	109
	POS. 5-9	21	0.0020	30	0.0033	99
	POS. 6-10	21	0.0020	30	0.0033	98
POS. 7-11	21	0.0020	30	0.0033	98	
POS. 8-12	21	0.0020	30	0.0033	99	

**ESCURSIONI COMPRESSIVE GIUNTI (mm)**

POS.	S.L.E. (APERTURA+CHIUSURA)			SISMACA - S.L.D. (APERTURA+CHIUSURA)*			SISMACA - S.L.V. (APERTURA+CHIUSURA)		
	max. dx. tot.	fy conc.	dx conc.	max. dx. tot.	fy conc.	dx conc.	max. dx. tot.	fy conc.	dx conc.
SPA	44	19	18	32	19	22	65	19	22
SPB	44	19	18	32	19	22	189	46	53

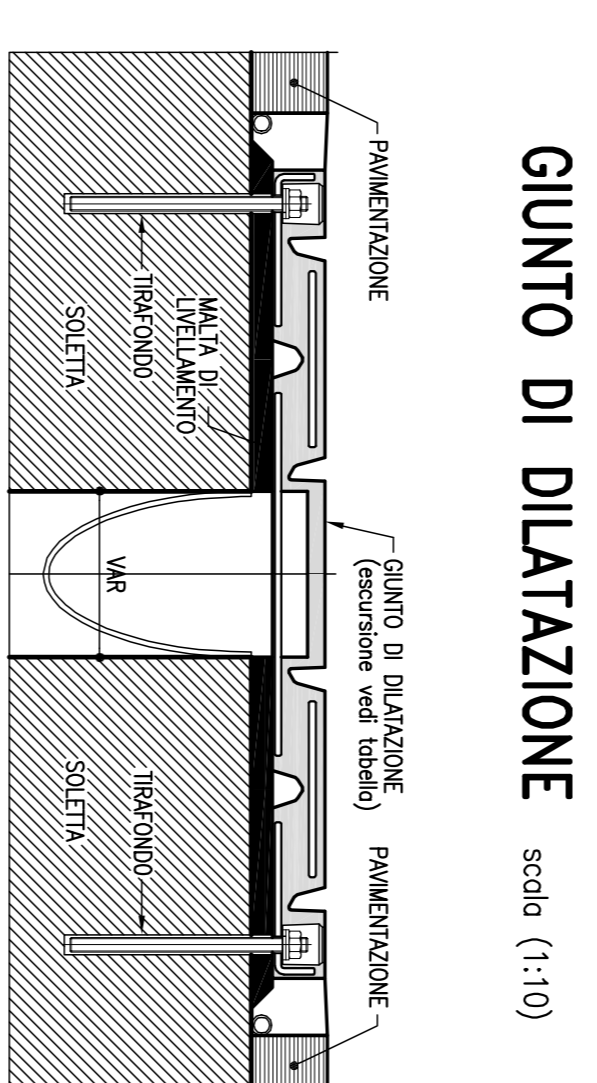
\* In fase statica il giunto dovrà garantire le seguenti prestazioni:  
 - Sistema S.L.D.: nessun sconnessione  
 - Sistema S.L.V.: danneggiamento incasso

**VARCO SOLETTA-PARABOLICA**  
 max 100mm  
 L'operando del varco è dimensionato sulle basi delle sollecitazioni sismiche S.L.V.

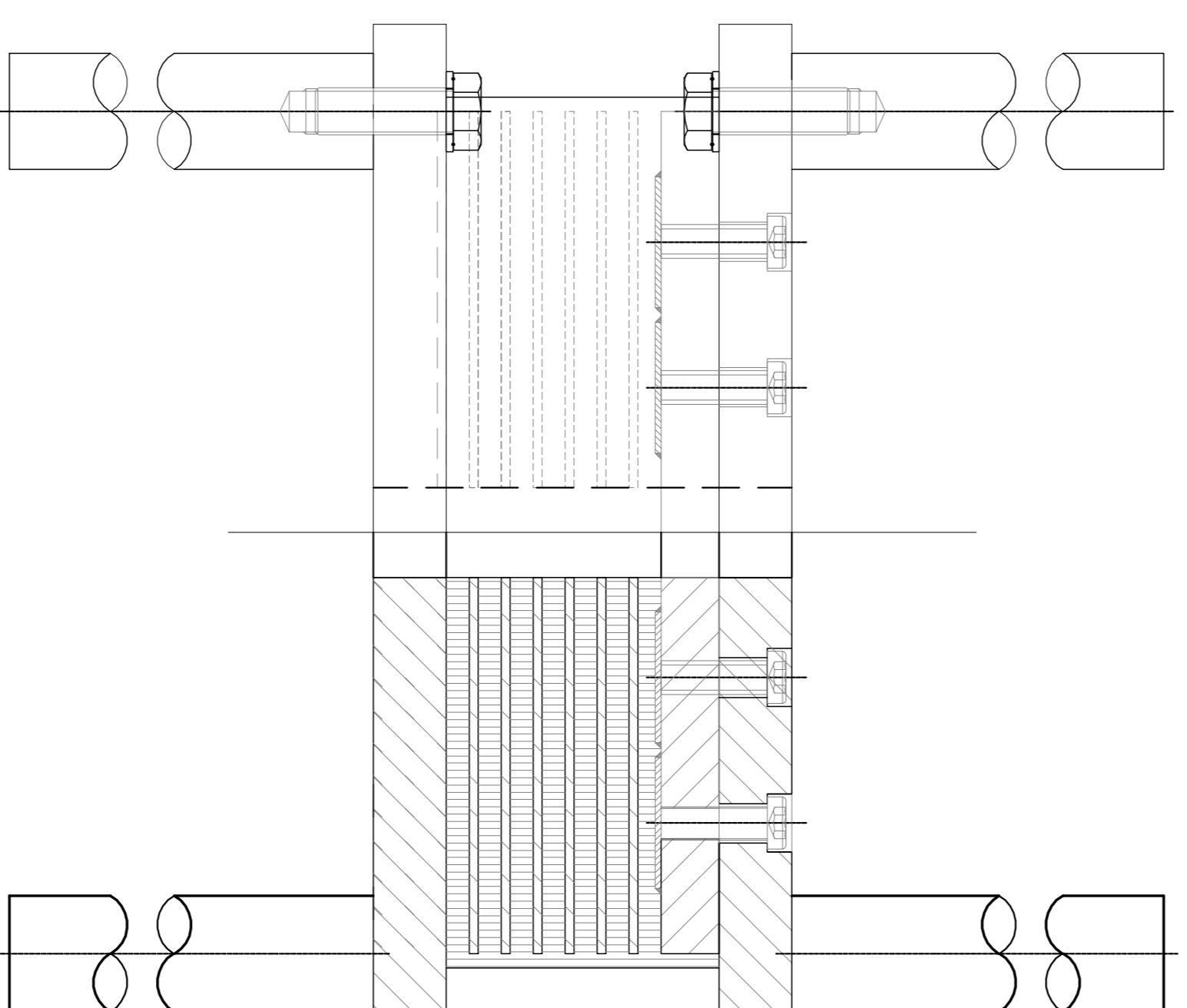
**NOTA BENE**  
 LE APPROPRIETÀ DI APPOGGIO DI SPALLA DEVONO CONSERVARE  
 LE APPROPRIETÀ DI APPOGGIO DI SPALLA AL FINE DI CONSERVARE  
 IL COMPLESSIVO COMPORTAMENTO DELLA STRUTTURA SOTTO  
 L'AZIONE DELLE CARICHE SISMICHE.

**NOTE**  
 LE APPROPRIETÀ DEVONO ESSERE IN  
 GRADO DI CONSENTIRE I MOMENTI LONGITUDINALE  
 E TRANSVERSALI PREVISTI

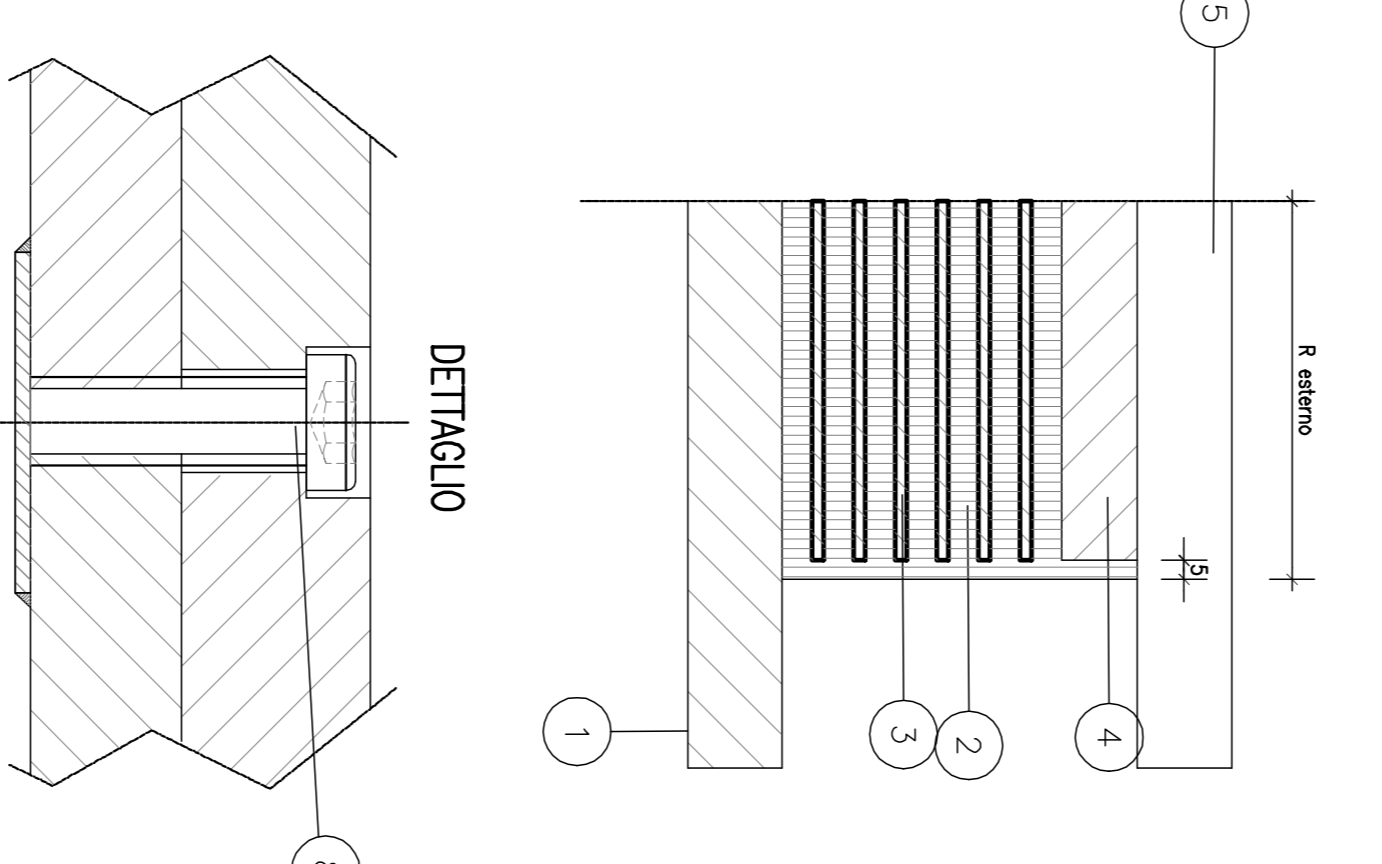
Impiego in relazione a carico di giorno  
 k<sub>1</sub> = 4,5 N/mm  
 k<sub>2</sub> = 450 mm (Indicazioni)  
 k<sub>3</sub> = 150 mm (Indicazioni)  
 Finitura acciugata 70x70 mm (Indicazioni)



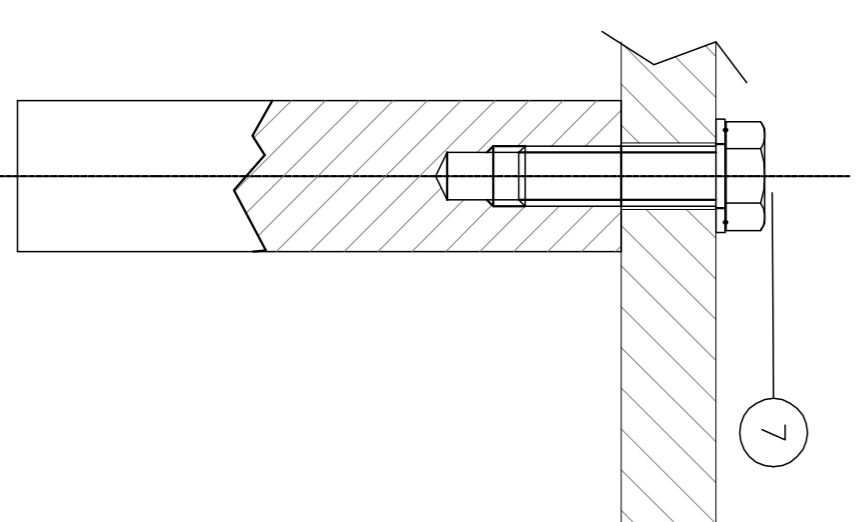
**DETTAGLIO APPOGGIO ELASTOMERICO ARMATO**



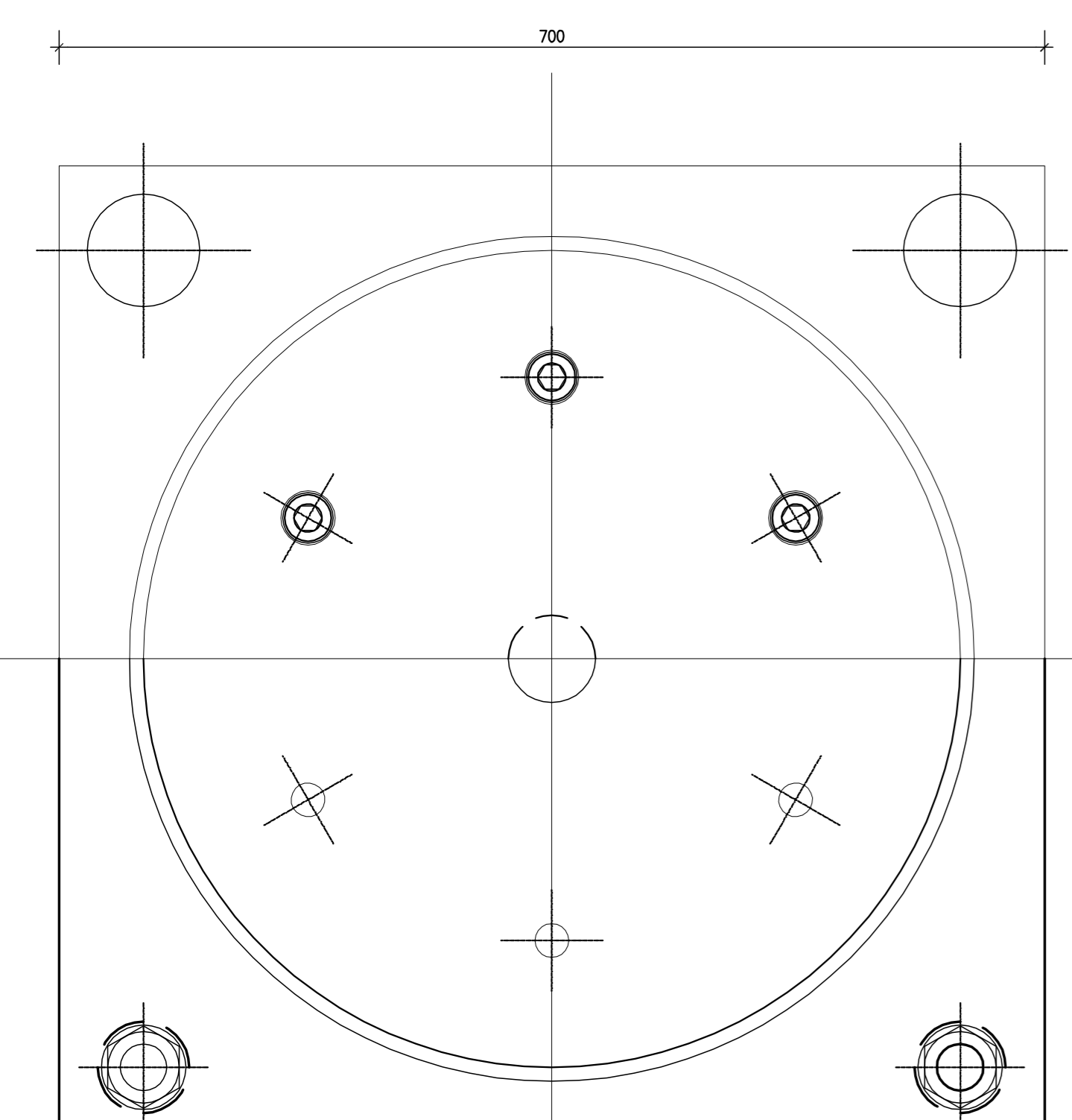
**SEZIONE**



**DETTAGLIO ZANCA DI ANCORAGGIO**



**PiANTA**



**MATERIALI E DIMENSIONI**

Pos.	Descrizione	Identificativo
1	Formatura	
2	Elemento di giunto	
3	Elemento di fondello	
4	Profilo top. di fondazione	
5	Zonco di ancoraggio	
6	Vite (UNI 5239) Zn	
7	Vite (UNI 5237) Zn	
8	WASER ELASTOMERICO	
9	WASER ELASTOMERICO	
10	CAPO FINITIVO AUTOMOBILE	

**autostrade // per l'Italia**

AUTOSTRADA (A13) : BOLOGNA-PADOVA  
 TRATTO: BOLOGNA - FERRARA

**AMPLIAMENTO ALLA TERZA CORSIA**  
 TRATTO: BOLOGNA ARCOVERGHO - FERRARA SUD

**PROGETTO DEFINITIVO**

**IN - VIABILITA' INTERFERITE**

OPERE D'ARTE MAGGIORI  
 CAVALLAVIA TIPOLOGICI

OP5 - Tipologia impalcato L=12,00m-a tre luci (23,00-38,00,23,00)  
 Appoggi e giunti

4. PROGETTAZIONE		5. AUTENTICAZIONE	
PROGETTAZIONE	Autosole	PROGETTAZIONE	Autosole
VERIFICA	Autosole	VERIFICA	Autosole
APPROVAZIONE	Autosole	APPROVAZIONE	Autosole

**autostrade // per l'Italia**

Autosole