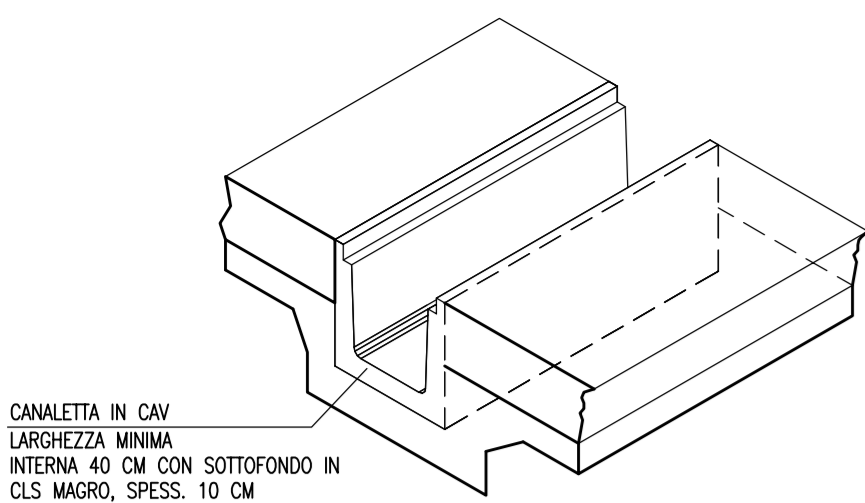
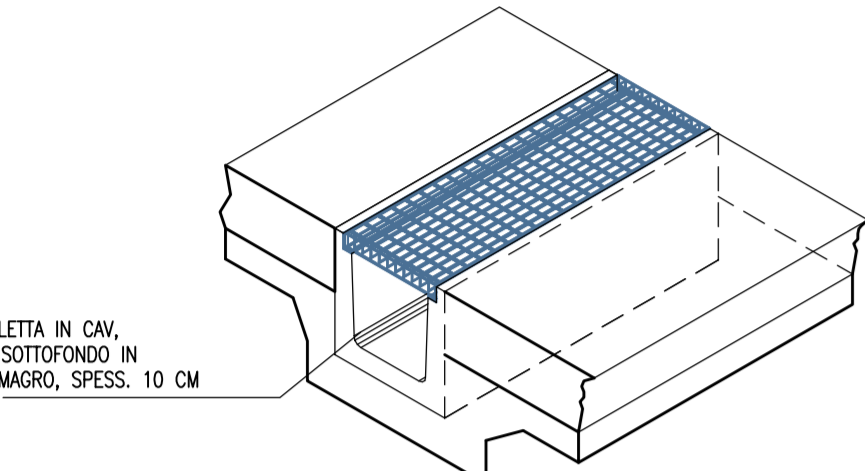
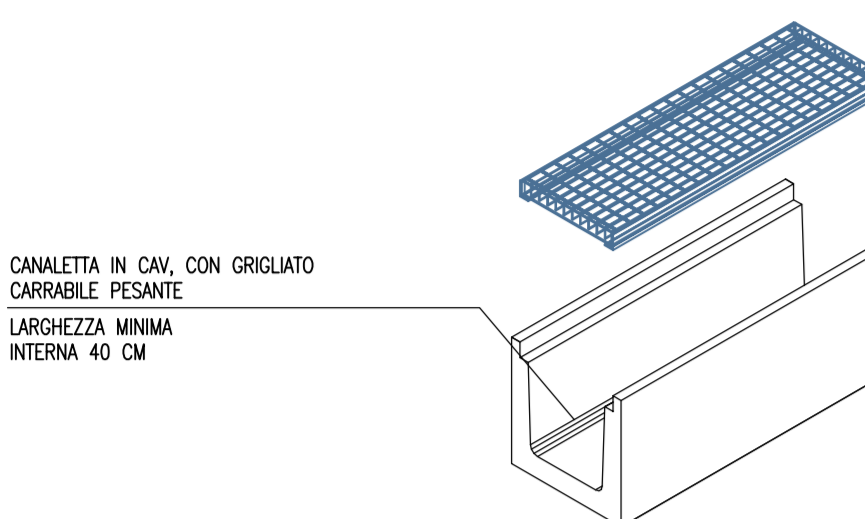


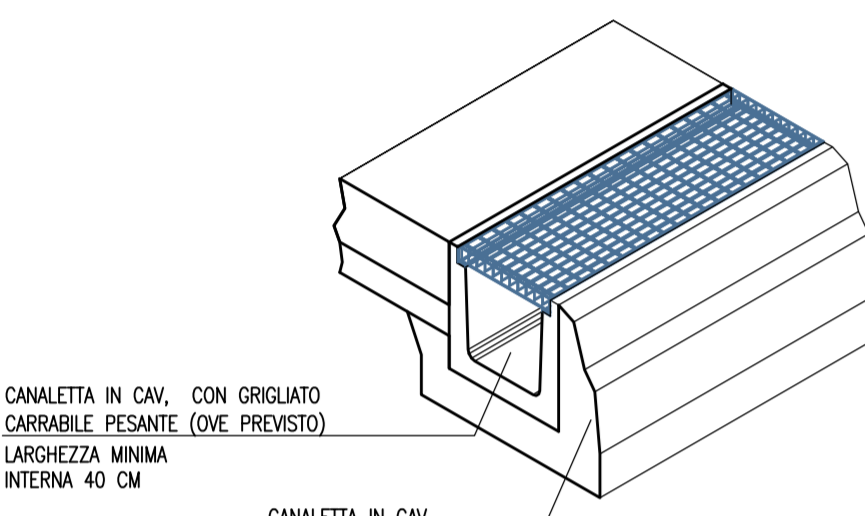
PARTICOLARE CANALETTA IN CAV



PARTICOLARE CANALETTA CENTRALE



PARTICOLARE CANALETTA LATERALE



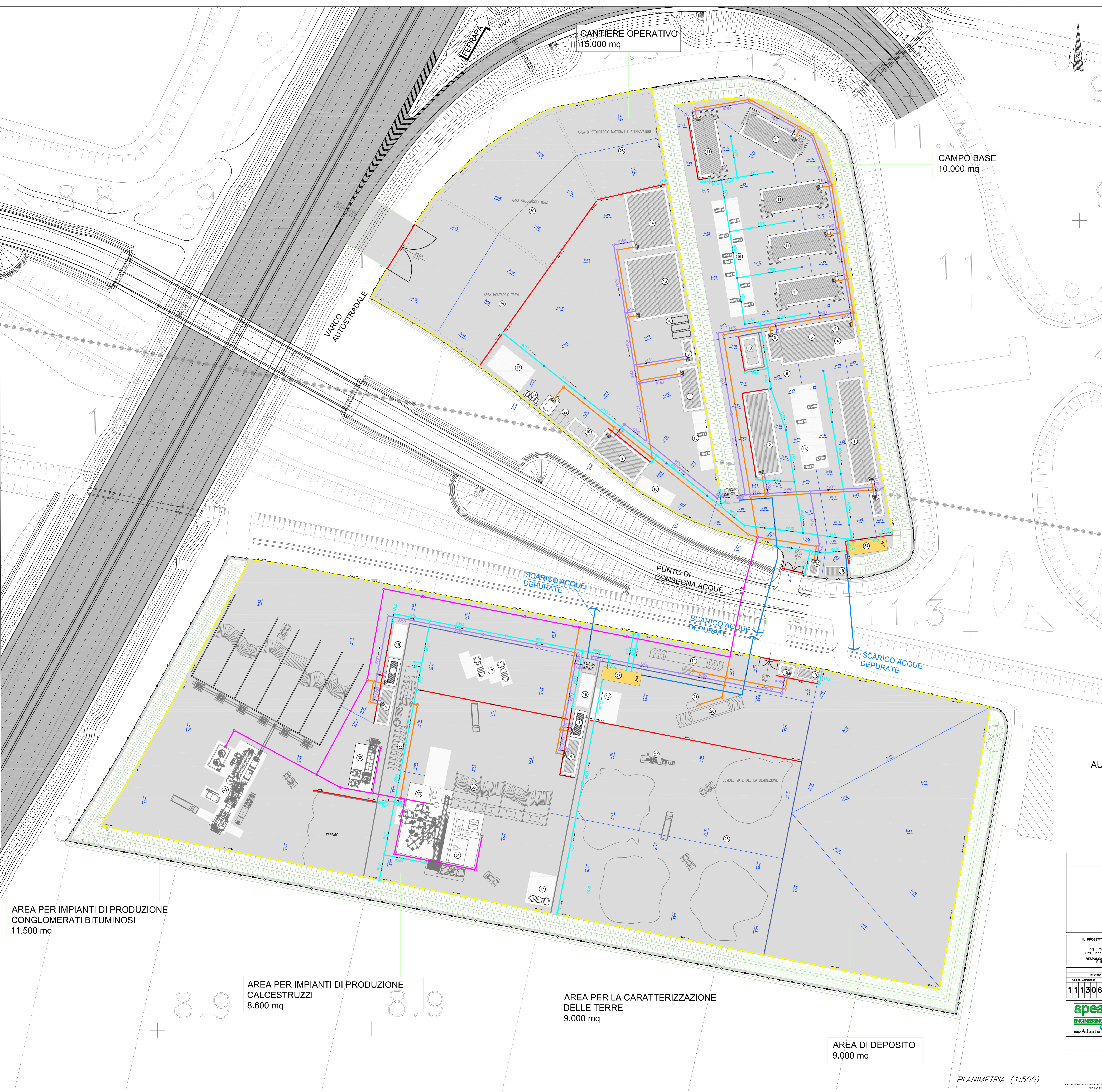
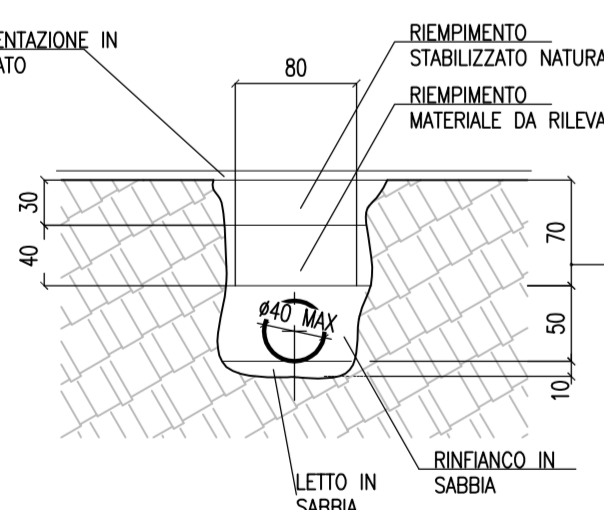
LEGENDA CANALIZZAZIONI IDRAULICHE

- ACQUE NERE
- ACQUE BIANCHE REFLUE PIAZZALI
- ACQUA ADDOTTA/POTABILE DN 4"
- ACQUA ADDOTTA/POTABILE DN 2"
- CANALETTA PREFABBRICATA IN CAV CON GRIGLIA
- CANALETTA PREFABBRICATA IN CAV
- ACQUE DEPURATE
- TOMBINO/ALLUNGAMENTO TOMBINO ESISTENTE
- POZZETTO ACQUE NERE 60 X 60 INL
- POZZETTO ACQUE BIANCHE 60 X 60 INL
- CAROTTE CIRCOLARI CLASSE D400 60 X 60

LEGENDA ARREDI

- RECINZIONE / LIMITE AREA DI CANTIERE
- LINEA DI COMPLETTO / DISPLETTO
- PENDENZA PIAZZALE
- DIREZIONE "VIALETTA"
- NEW JERSEY PROFASSORIO
- PUNTO DI CONSEGNA IMPIANTI
- DEFUSSO CANALI E TUBI

PARTICOLARE SCAVO TUBAZIONI



APPRESTAMENTI DI CANTIERE

- 1 UFFICI IMPRESA
- 2 UFFICI D.L.
- 3 MENSA
- 4 SERVIZI IGIENICI MENSA
- 5 DISPENSA MENSA
- 6 PIAZZALE SCARICO MERCI MENSA
- 7 DEGRASSATORE MENSA
- 8 AMBULATORIO/INFERMERIA
- 9 SPOGLIATOI E SERVIZI
- 10 ZONA RACCOLTA RIFIUTI
- 11 LOCALI DORMITORIO
- 12 PORTINERIA/GUARDIOLA DI INGRESSO
- 13 OFFICINA CON TETTOIO MANUTENZIONE/OFFICINA
- 14 MAGAZZINO
- 15 CABINA ELETTRICA
- 16 PARCHEGGI
- 17 POSTEGGI MEZZI OPERATIVI
- 18 CONTAINER PER DOCUMENTAZIONE DI CANTIERE
- 19 PESA CON CABINA STRUMENTAZIONE
- 20 LAVAGGIO GOMME
- 21 VASCA DI DECONTAMINAZIONE ACQUE DI LAVAGGIO
- 22 IMPIANTO DISTRIBUZIONE GASOLIO
- 23 CISTERNA ACQUA
- 24 DEPOSITO BOMBOLE OSSIGENO E ACETILINE
- 25 DEPOSITO BOMBOLE GPL
- 26 AREA DI STOCCAGGIO E CARATTERIZZAZIONE
- 27 FRANTOIO MOBILE
- 28 AREA DI STOCCAGGIO MATERIALI E ATTREZZATURE
- 29 AREA MONTAGGIO TRAVI
- 30 AREA STOCCAGGIO TRAVI
- 31 IMPIANTO PRODUZIONE CONGLOMERATI BITUMINOSI
- 32 IMPIANTO RICICLAGGIO A FREDDO CONGL. BITUMINOSO
- 33 IMPIANTO DI PRODUZIONE CLS
- 34 VASCA SEDIMENTAZIONE ACQUE INDUSTRIALI
- 35 AREA STOCCAGGIO INERTI PER CLS
- 36 IMPIANTO LAVAGGIO BETONIERE/RICICLAGGIO CLS
- 37 IMPIANTO TRATTAMENTO ACQUE REFLUE E PRIMA PIOGGIA

- RECINZIONE IN RETE METALLICA E PALETTI IN FERRO H=2.50
- NEW JERSEY
- PIAZZALE IN ASFALTO
- BASAMENTI IN CLS
- DUNA
- PARCHEGGI
- PERCORSI MEZZI DI CANTIERE

autostrade // per l'italia
 AUTOSTRADA (A13) : BOLOGNA-PADOVA
 TRATTO: BOLOGNA - FERRARA

AMPLIAMENTO ALLA TERZA CORSIA
 TRATTO: BOLOGNA ARCOVEGGIO - FERRARA SUD

PROGETTO DEFINITIVO

CN - CANTIERIZZAZIONE
AREE DI CANTIERE
 CB01 - CAMPO BASE
 Planimetria reti idrauliche

IL PROGETTISTA SPECIALISTICO Ing. Paolo De Risi Ord. Ingg. Pavia N. 1739 RESPONSABILE GEOLOGIA E GEOTECNICA		IL RESPONSABILE INTEROPERAZIONE PRESTAZIONI SPECIALISTICO Ing. Federico Ferrari Ord. Ingg. Milano N. 21082		IL DIRETTORE TECNICO Ing. Orlando Maggi Ord. Ingg. Pavia N. 1496	
CODICE IDENTIFICATIVO 111306001PD00000000000000000000DR030000		DATA 09 NOVEMBRE 2014		SCALA VARIE	
PROJECT MANAGER Ing. Federico Ferrari Ord. Ingg. Milano N. 21082		SUPPORTO SPECIALISTICO VERIFICATO		REVISIONE 0 1 2 3 4	

VISTO DEL COMMITTENTE
autostrade // per l'italia
 IL RESPONSABILE ONERI DEL PROCEDIMENTO
 Ing. Roberto Tosi

VISTO DEL CONCESSIONARIO
 Ministero delle Infrastrutture e dei Trasporti
 Direzione Regionale delle Infrastrutture e dei Trasporti
 Ing. Roberto Tosi