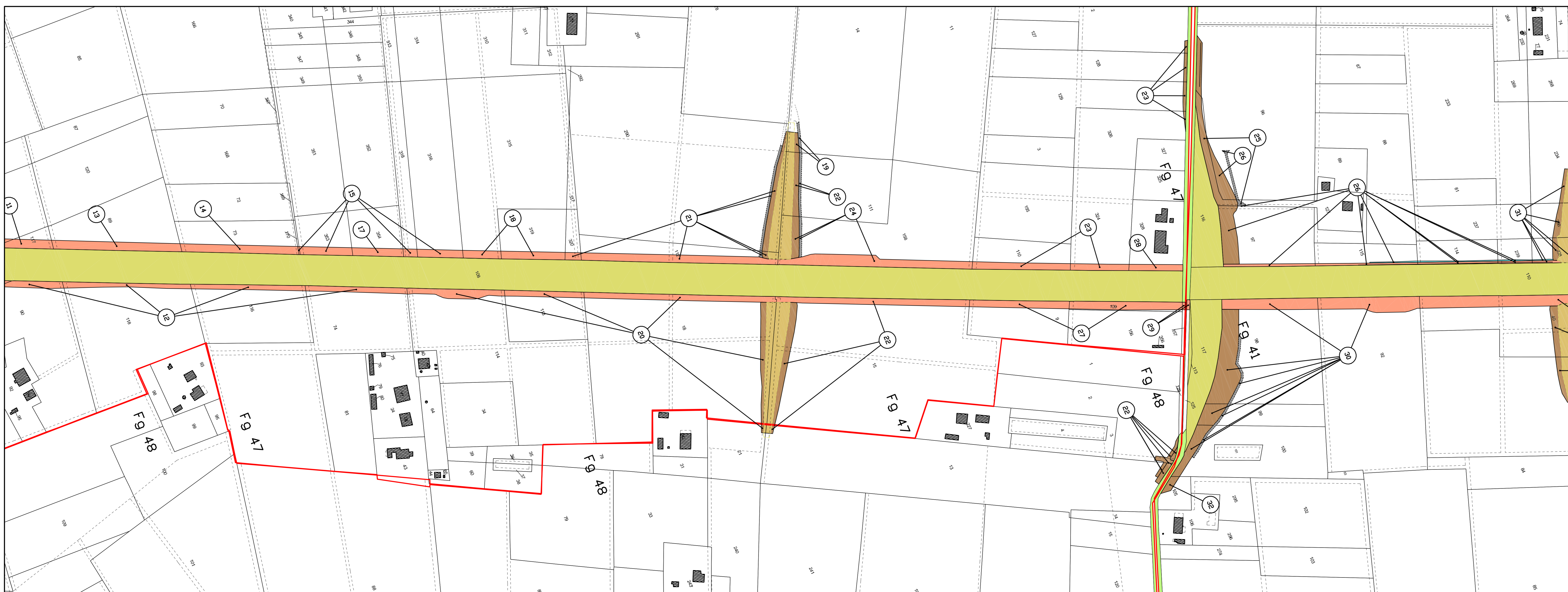


LEGENDA

- Sede autostrada, pertinenze autostradali, ecc.
- Deviazione fossato, sede strada deviazione strada, ecc.
- Servitù di passo U.T./U.P., di viadotto, di galleria
- Servitù di scarico acque
- Reliquato
- Occupazione Temporanea
- Servitù per interferenze
- Mitigazione Ambientale
- Proprietà ANAS e/o Demanio Rano Strade
- Fabbricati esistenti non censiti in catasto
- Proprietà presunta autostradale non aggiornata in catasto



autostrade // per l'italia
AUTOSTRADA (A13) : BOLOGNA-PADOVA
 TRATTO: BOLOGNA - FERRARA

AMPLIAMENTO ALLA TERZA CORSIA
 TRATTO: BOLOGNA ARCOVEGGIO - FERRARA SUD

PROGETTO DEFINITIVO

ESPROPRI

PIANO PARTICELLARE

COMUNE DI BENTIVOGLIO

(Provincia di Bologna)

tavola 1/4

I. PROGETTA SPECIALISTICO P.E. Fabio Cerriani O. Per. ind. Corso N. 1047 RESPONSABILE ESPROPRI E CONFEZIONE	II. RESPONSABILE INTERAZIONE PRESTAZIONI SPECIALISTICHE Ing. Federico Ferroni Ord. Ingg. Milano N. 21082	III. DIRETTORE TECNICO Ing. Orlando Mazzoni Ord. Ingg. Pavia N. 1496
---	---	--

CODICE IDENTIFICATIVO		INFORMAZIONE SU PROGETTO		INFORMAZIONE SU ORDINE	
1113060001	PD0000000000000000	ES000600	0	0	0

spea ENGINEERING	PROGETTO MANAGER Ing. Federico Ferroni Ord. Ingg. Milano N. 21082	SUPPORTO SPECIALISTICO	REVISIONE
	REDAZIONE	VERIFICATO	DATA 0 NOVEMBRE 2014

VISTO DEL COMMITTENTE
autostrade // per l'italia
 IL RESPONSABILE ONORIS CAUSA DEL PROCEDIMENTO
 Ing. Antonio Tosi

VISTO DEL CONCESSIONARIO
 Ministero delle Infrastrutture e dei Trasporti
 Direzione Regionale Emilia-Romagna