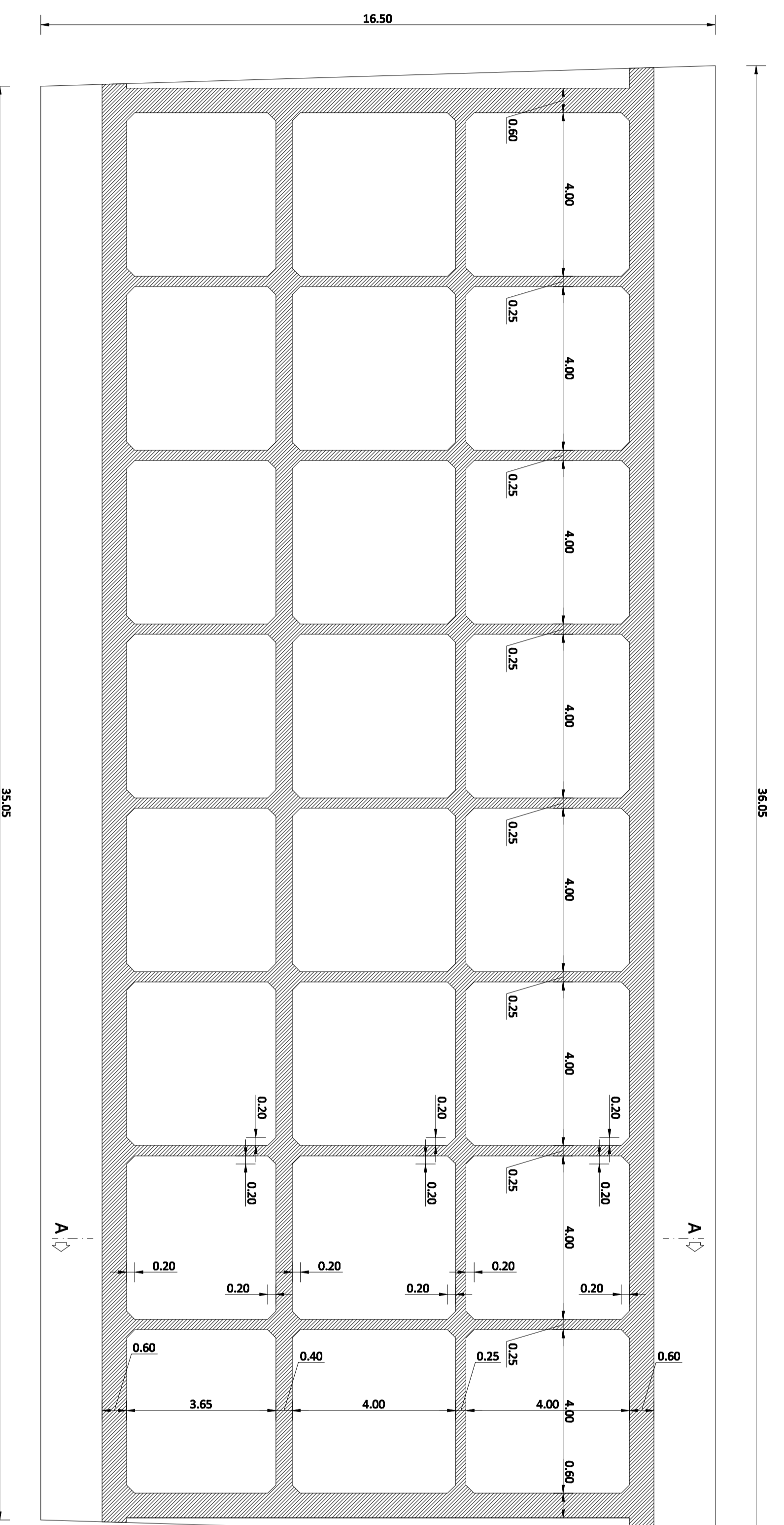
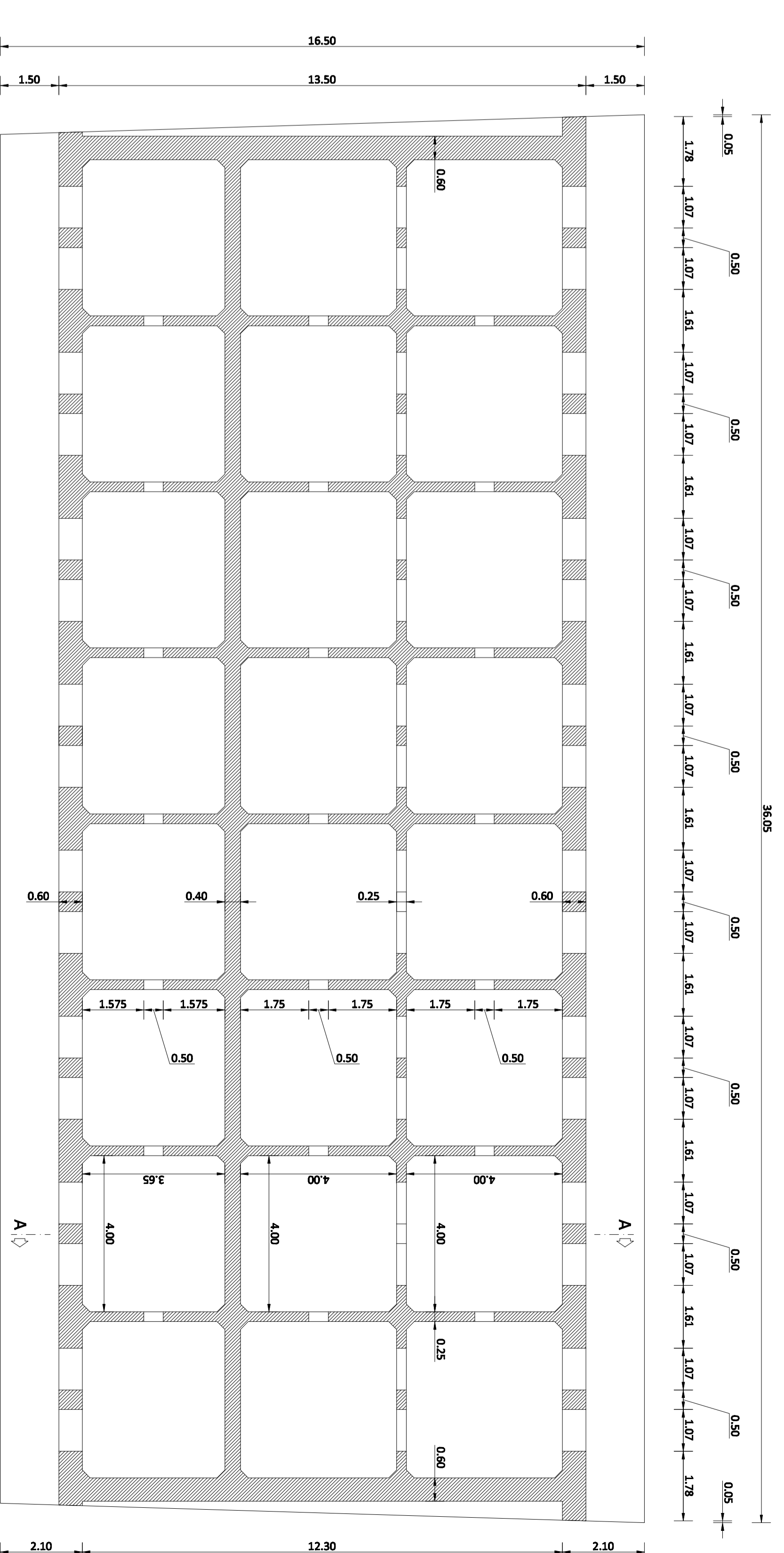


SEZIONE VERTICALE A-A

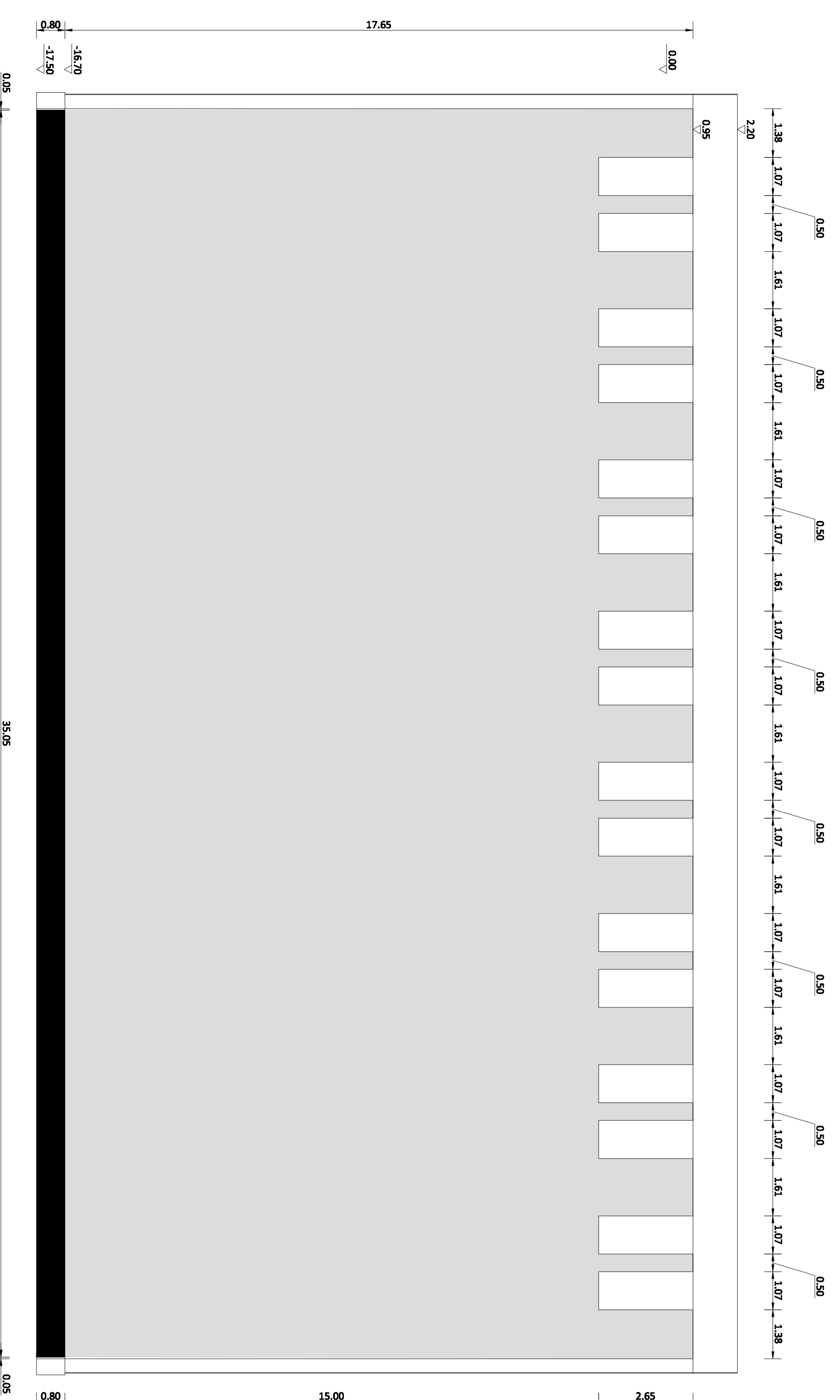


SEZIONE ORIZZONTALE B-B

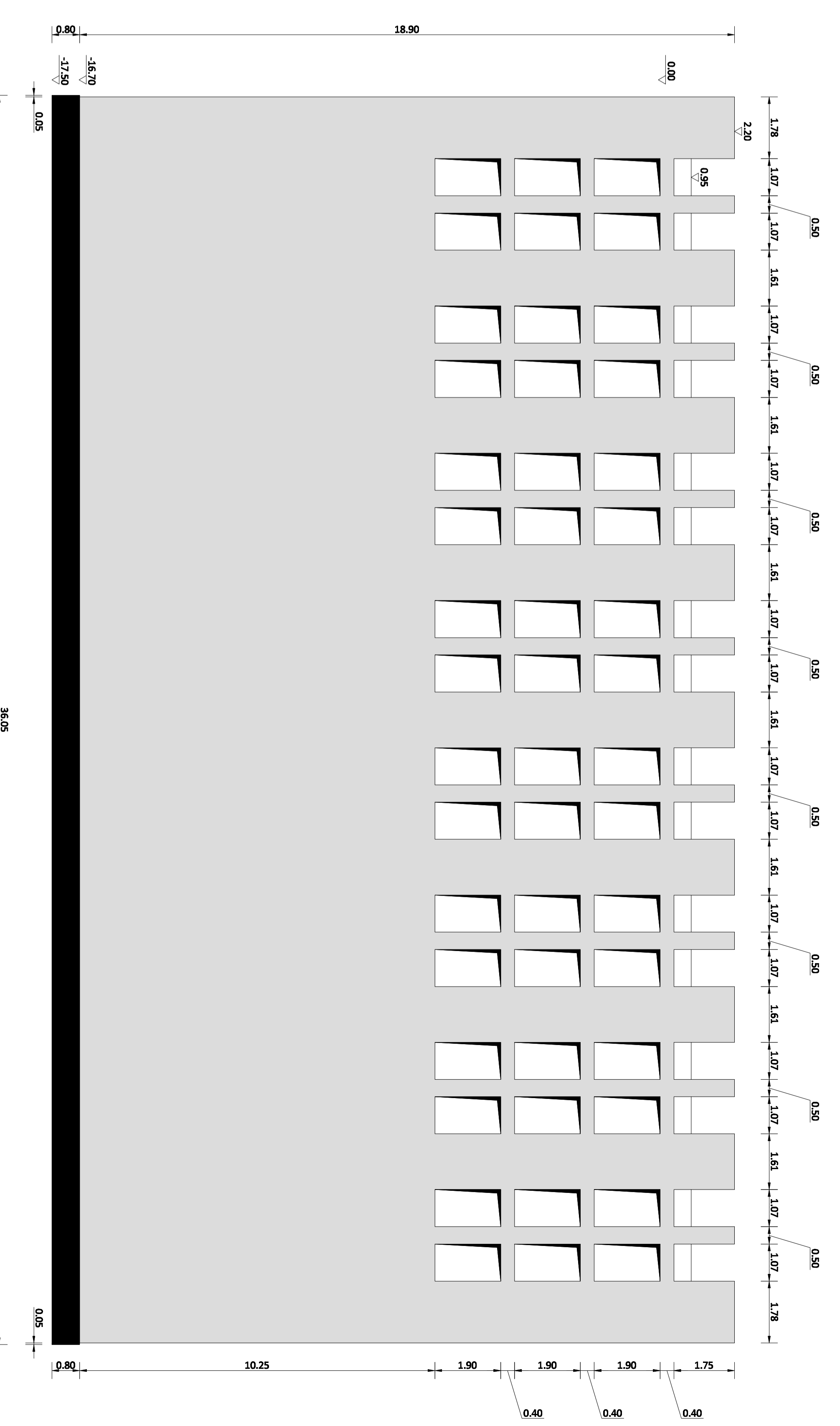


SEZIONE ORIZZONTALE C-C

PROSPETTO LATO PORTO



PROSPETTO LATO MARE



**NOTE**



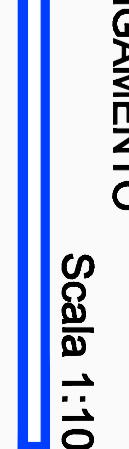
- SOVRAPPONGERSI PER ANMATURE SU VOLTE IL DIAMETRO
  - COPRIAMO con S3
- MATERIALI**
1. CALCESTRUZZO
  2. CALCESTRUZZO TIPO IN UN 9711 UNI 20095:1997
  3. ACCIAIO PER TRAVI CLASS 308
  4. CLASSE DI CONCRETI: S3
  5. MANICO DOLGIDRO DI CEMENTO: 39604/16
  6. MASSIMO RAPPORTO q/c: 0,45
  7. AGGREGATI con resistenza di conformita CE secondo UNI EN 12620:2003 e conformi alla UNI 8232: 2005
  8. DIAMETRO DINAMATURA per C.A.
  9. ACCIAIO S355
  10. COPRIANTE PER TRAVI CON RINFORZO PERMANENTE
  11. TRATTAMENTO O PULIZIONE PERMANENTE DA UNA DISTA DA 0,30m ALI 0,50m DAL VERTICE INFERIORE DEI TRAVI PER EVITARE LA CORROSIONE DELLA BARRA
  12. TRATTAMENTO O PULIZIONE PERMANENTE DA UNA DISTA DA 0,30m ALI 0,50m DAL VERTICE SUPERIORE DEI TRAVI PER EVITARE LA CORROSIONE DELLA BARRA
  13. ZINCATURA A CALDO IN CONFORMITA ALLE NORME UNI EN ISO 1461 (Spessore minimo rivestimento 70 micron)


**PROGETTO DEFINITIVO**

**T11 - CARPENTERIA CASSONE TIPO 2 BIS - PROLUNGAMENTO DELL'ANTENNALE DI PONENTE**

**Scala 1:100**

HUB Portale di Porto Torres - Prolungamento dell'antenna di ponente e ricezione binocola alti fiondi n° 2° livello



Responsabile dell'integrazione tra le varie prestazioni specialistiche: Ing. Marco Tribari