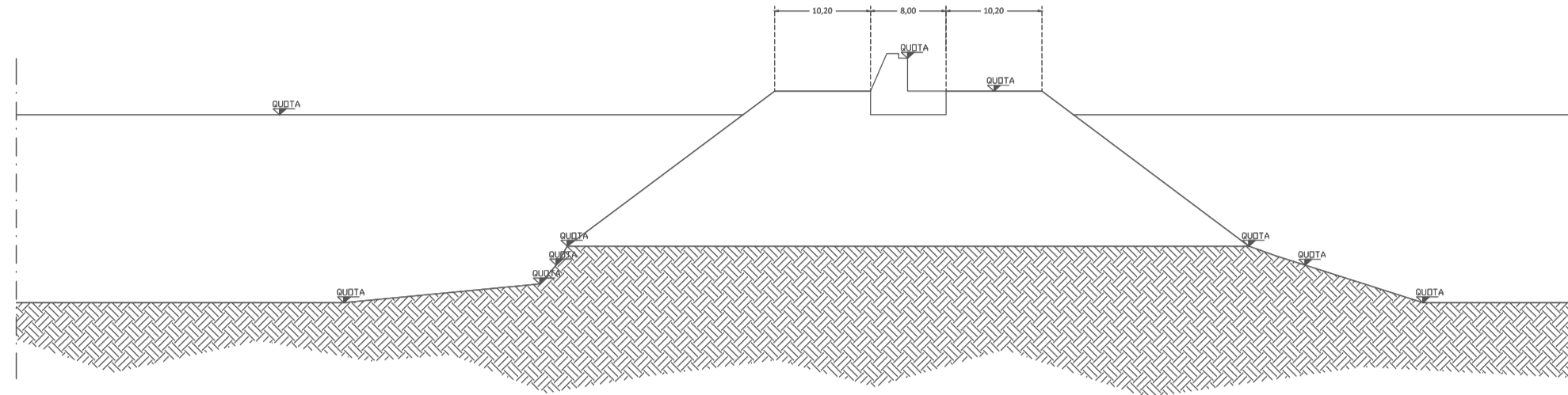
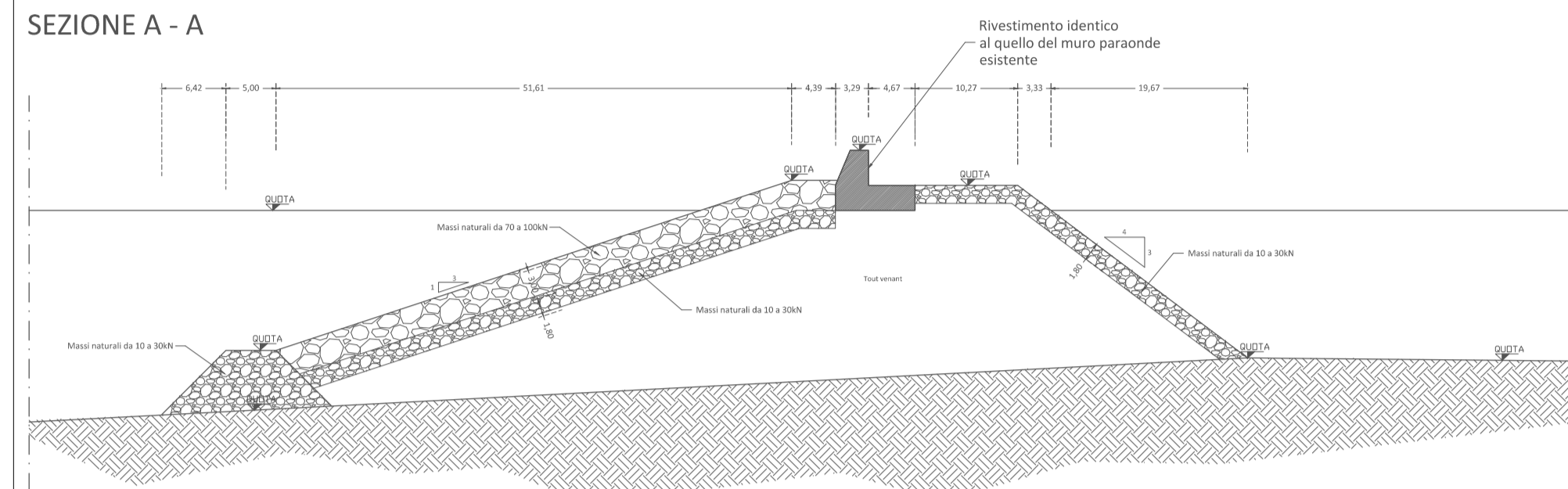


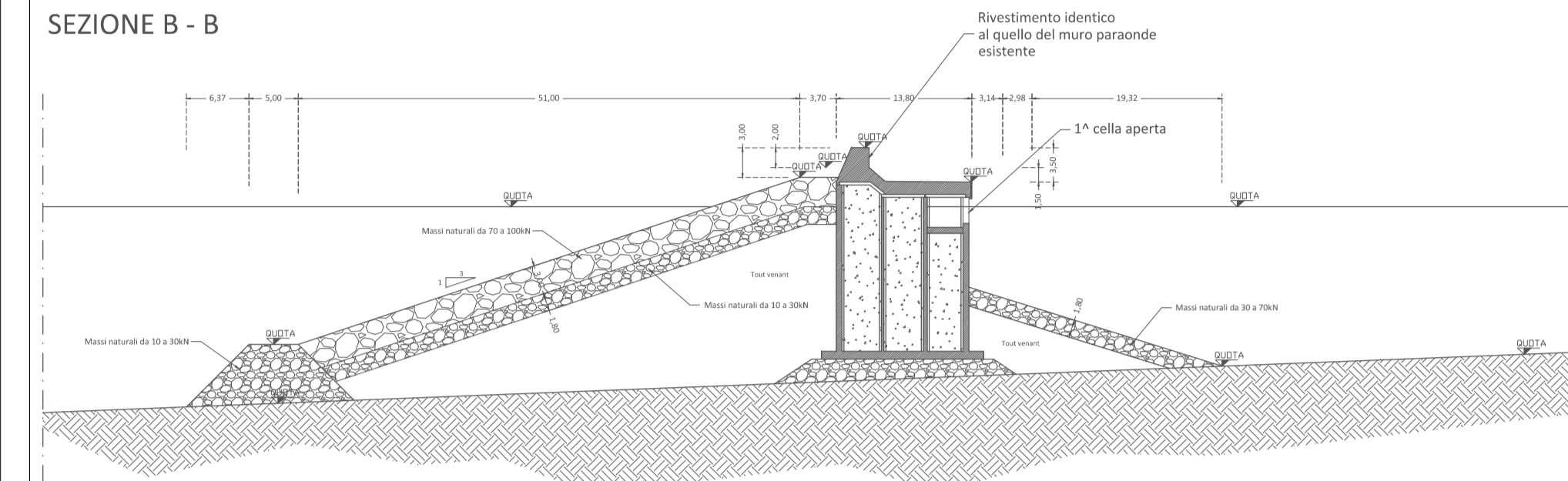
SEZIONE a' - a' (stato dei luoghi)



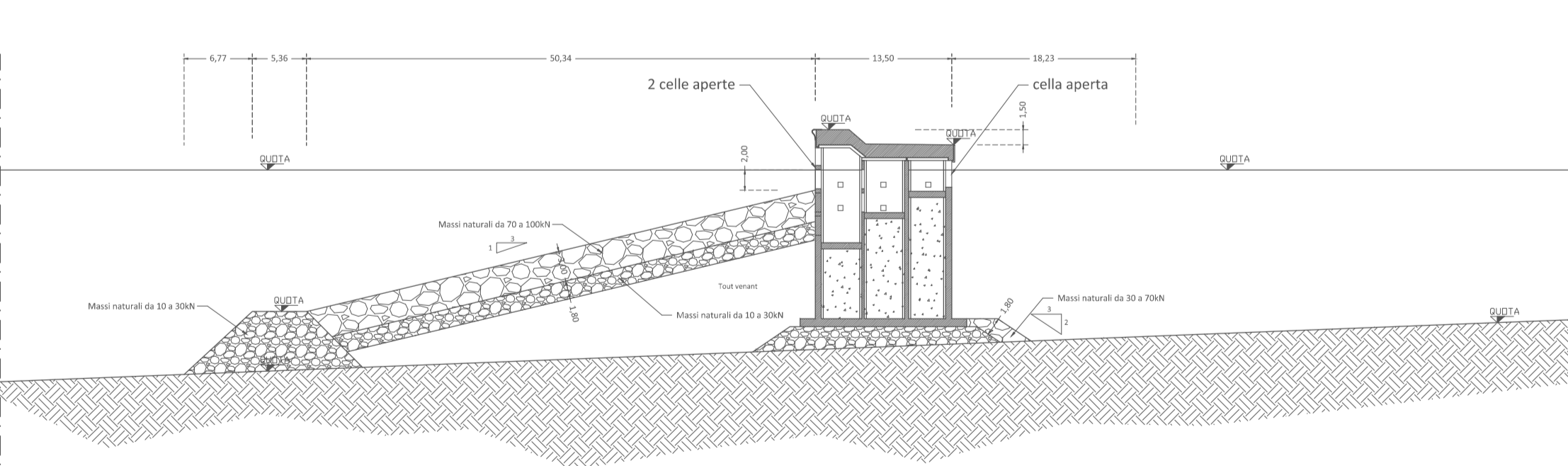
SEZIONE A - A



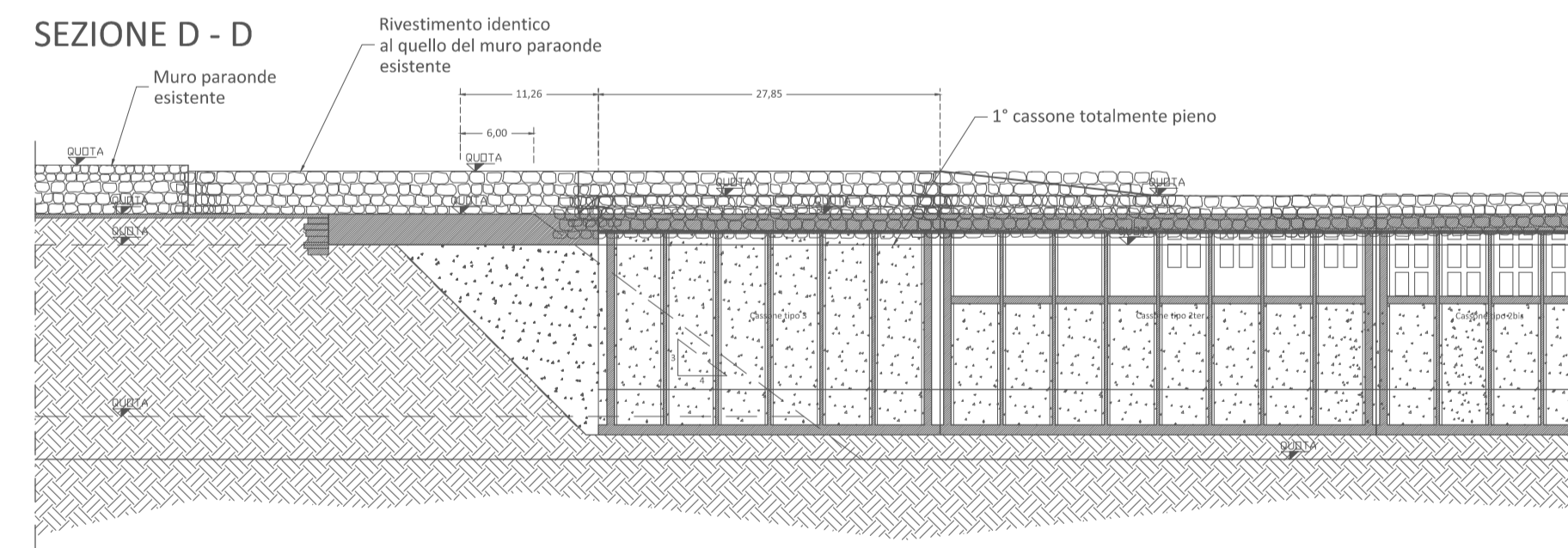
SEZIONE B - B



SEZIONE C - C



SEZIONE D - D



**AUTORITA' PORTUALE NORD SARDEGNA
OLBIA - GOLFO ARANCI - PORTO TORRES**



OGGETTO:

PROGETTO DEFINITIVO:

HUB PORTUALE DI PORTO TORRES
PROLUNGAMENTO DELL'ANTEMURALE DI PONENTE E
RESECAZIONE BANCHINA ALTI FONDALI 1° E 2° STRALCIO

DATI	
Aggiornamento	Cod. Cliente
1° Dicembre 2016	

ELABORATO

QUADRO DI RIFERIMENTO PROGETTUALE

TAVOLA 3: SEZIONI TIPOLOGICHE DELLE OPERE IN PROGETTO

SCALA / VARIE



Raggruppamento Temporaneo di Progettisti



Responsabile dell'integrazione fra le varie prestazioni specialistiche: Ing. Marco Pittori