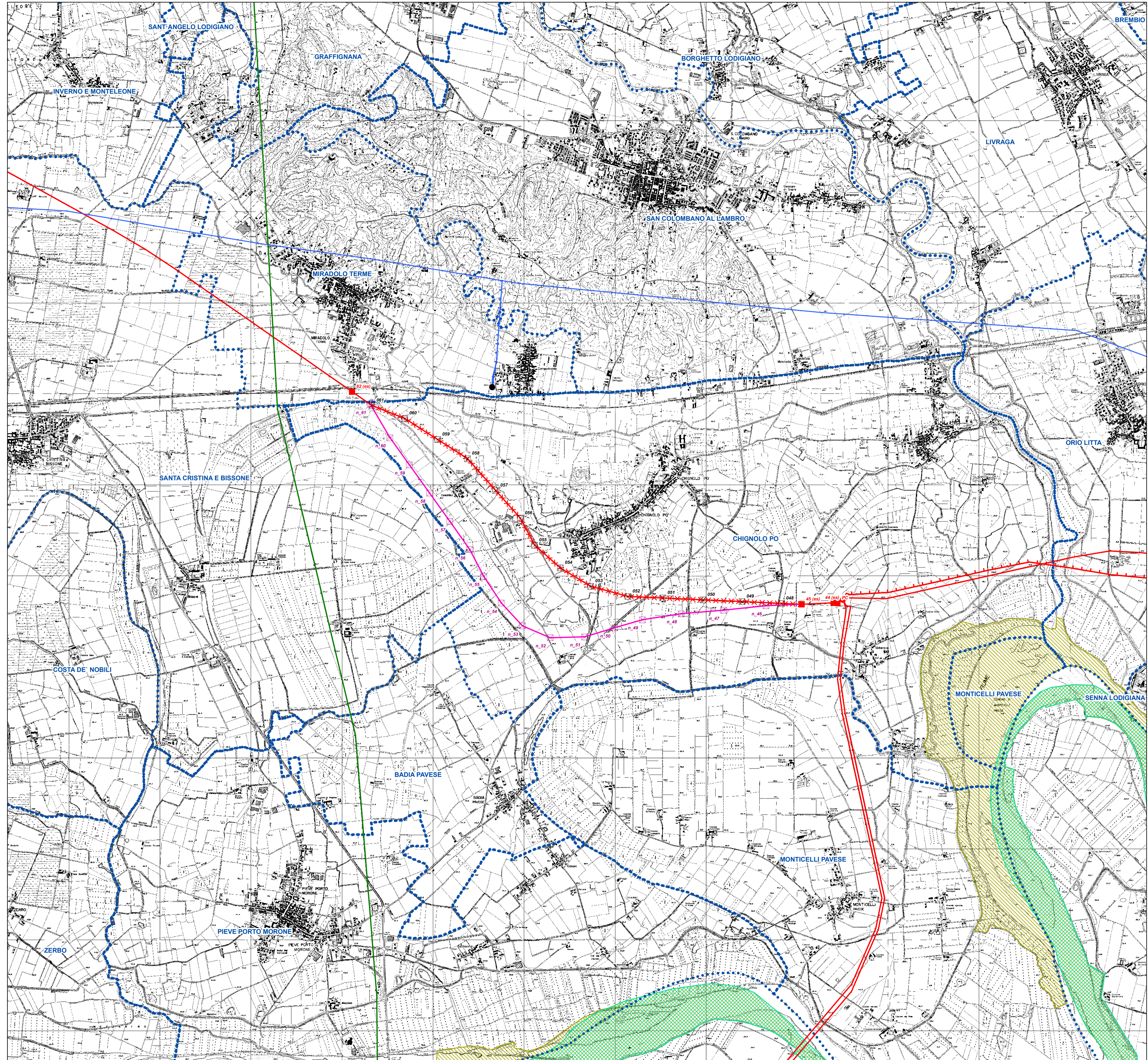


- Legenda**
- Interventi di progetto**
- ☒ Sostegno linea 380 kV RTN di progetto
 - Linea aerea 380 kV RTN di progetto
 - ☒ Sostegno linea 380 kV RTN in demolizione
 - Linea aerea 380 kV RTN in demolizione
- Impianti esistenti**
- Linea aerea 380kV RTN
 - Linea aerea 220kV RTN
 - Linea aerea 132kV RTN
 - Linea aerea doppia tema 380kV RTN
 - Linea aerea doppia tema 132kV RTN
 - Stazione 380kV RTN
 - Stazione non RTN e Cabina Primaria
 - Sostegno linea elettrica esistente
- Rete Natura 2000**
- ▨ Siti di Importanza Comunitaria
 - ▨ Zone di Protezione Speciale
- Limiti amministrativi**
- ⋯ Confine comunale



ORDINE ARCHITETTI PARAGGIURISTI CONSULENTI PIANIFICATORE TERRITORIALE

GABRIELLA CIELLINO n° 2342

Chellino

N

Sistema di riferimento
WGS 1984 UTM Zone 32N

0 250 500 1.000 1.500 m

REVISIONI	N.	DATA	DESCRIZIONE	ELABORATO	VERIFICATO	APPROVATO
	00	28/10/2015	Prima emissione	eAmbiente	V. De Santis (ING/ISI-SAM)	N. Rivarone (ING/ISI-SAM)

TIPOLOGIA DELL'ELABORATO	CODIFICA DELL'ELABORATO			
PROGETTO	DEBR12001BSA00602_05			
TITOLO Variante nel Comune di Chignolo Po (PV) dell'Elettrodotto aereo a 380 kV in semplice tema S.E. Lacchiarella - S.E. Chignolo Po T.374				
RETE NATURA 2000				
NOME DEL FILE	SCALA CAD	FORMATO	SCALA	FOGLIO
DEBR12001BSA00602_05.pdf	1 unità = 1 m	A1	1:20.000	1

Questo documento contiene informazioni di proprietà Terna S.p.A. e deve essere utilizzato esclusivamente dal destinatario in relazione alle finalità per le quali è stato ricevuto. È vietata qualsiasi forma di riproduzione o divulgazione senza l'esplicito consenso di Terna S.p.A. This document contains information proprietary to Terna S.p.A. and it will have to be used exclusively for the purposes for which it has been furnished. Whichever shape of spreading or reproduction without the written permission of Terna S.p.A. is prohibi.

CSQ