

**Legenda**

**Interventi di progetto**

- Sostegno linea 380 kV RTN di progetto
- Linea aerea 380 kV RTN di progetto
- - - Sostegno linea 380 kV RTN in demolizione
- - - Linea aerea 380 kV RTN in demolizione

**Impianti esistenti**

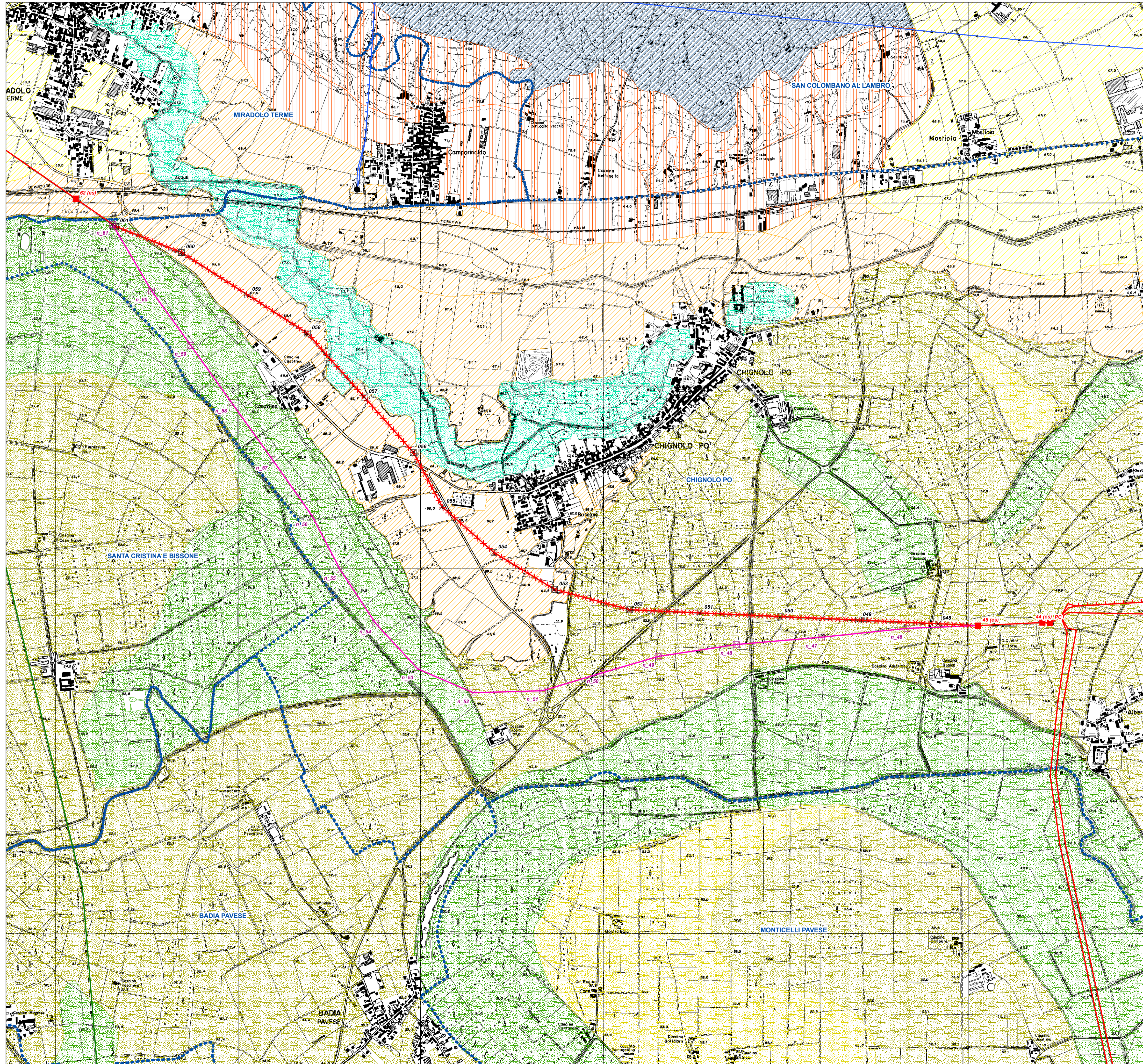
- Linea aerea 380kV RTN
- Linea aerea 220kV RTN
- Linea aerea 132kV RTN
- Linea aerea doppia terna 380kV RTN
- Linea aerea doppia terna 132kV RTN
- Stazione 380kV RTN
- Stazione non RTN e Cabina Primaria
- Sostegno linea elettrica esistente

**Unità di pedopaesaggio**

- LF2 - Superficie modale stabile, pianeggiante o leggermente ondulata, intermedia tra le aree più rilevate (dossi) e depresse (conche e paleovalle)
- LF5 - Superfici limitrofe ai principali solchi vallivi poco ribassate rispetto alla pianura (LF 2), generate da antiche divagazioni di corsi d'acqua, delimitate da orli di terrazzo discontinui o raccordati alla superficie modale, talora dotate di pendenze molto basse
- RA3 - Porzioni di "pianalto" degradate, a morfologia ondulata o collinosa, solcate da una fitta rete drenante proveniente dai rilievi montuosi o richiamata dalle limitrofe superfici ribassate. La pendenza dei versanti va da moderata a elevata
- RI3 - Superfici di raccordo con quelle limitrofe poste a quote inferiori. Comprendono sia le scarpate erosive, con pendenze anche molto alte, sia le fasce colluviali ed i conoidi alluvionali stabili, con pendenze da basse a moderate
- VA1 - Dossi di forma generalmente allungata, poco rilevati e dolcemente raccordati alle superfici adiacenti. Sono diffusi soprattutto nelle piane alluvionali di tracimazione e meandri formi
- VA3 - Superficie modale subpianeggiante della piana alluvionale a meandri e di tracimazione, facente transizione tra le aree più rilevate (dossi) e quelle più depresse (conche)
- VA7 - Superfici sede di passata attività fluviale corrispondenti ad alvei e meandri sovradimensionati rispetto ai corsi d'acqua che vi scorrono attualmente ed a conche lacustri o palustri parzialmente bonificate, caratterizzate da marcati fenomeni di dromorfia
- VA8 - Superfici subpianeggianti di piane alluvionali delle valli più incise tra terrazzi antichi e fasce maggiori inondabili limitrofe a corsi d'acqua, da cui sono separate da gradini morfologici. Appartengono ai tratti medio-alti di fiumi con patterns intrecciati, rettilinei e sinuosi

**Limiti amministrativi**

- Confine comunale



ORDINE ARCHITETTI PAVAGGIOLI CONSULTORI PREVISSO PIANIFICATORE TERRITORIALE  
 GABRIELLA CHIellini n° 2342  
 Sistema di riferimento WGS 1984 UTM Zone 32N



REVISIONI	N.	DATA	DESCRIZIONE	ELABORATO	VERIFICATO	APPROVATO
	00	28/10/2015	Prima emissione	eAmbiente	V. De Santis (ING/ISI-SAM)	N. Rivariente (ING/ISI-SAM)

TIPOLOGIA DELL'ELABORATO	CODIFICA DELL'ELABORATO			
PROGETTO	DEBR12001BSA00602_10			
<b>TITOLO</b>				
Variante nel Comune di Chignolo Po (PV) dell'Elettrodotto aereo a 380 kV in semplice terna S.E. Lacchiarella - S.E. Chignolo Po T.374				
<b>UNITA' DI PEDOPAESAGGIO</b>				
NOME DEL FILE	SCALA CAD	FORMATO	SCALA	FOGLIO
DEBR12001BSA00602_10.pdf	1 unità = 1 m	A1	1:10.000	1

Questo documento contiene informazioni di proprietà Terna S.p.A. e deve essere utilizzato esclusivamente dal destinatario in relazione alle finalità per le quali è stato ricevuto. E' vietata qualsiasi forma di riproduzione o divulgazione senza l'esplicito consenso di Terna S.p.A. This document contains information proprietary to Terna S.p.A. and it will have to be used exclusively for the purposes for which it has been furnished. Whichever shape of spreading or reproduction without the written permission of Terna S.p.A. is prohibi.