





Legenda

Interventi di progetto

-  Sostegno linea 380 kV RTN di progetto
-  Linea aerea 380 kV RTN di progetto
-  Sostegno linea 380 kV RTN in demolizione
-  Linea aerea 380 kV RTN in demolizione

Impianti esistenti

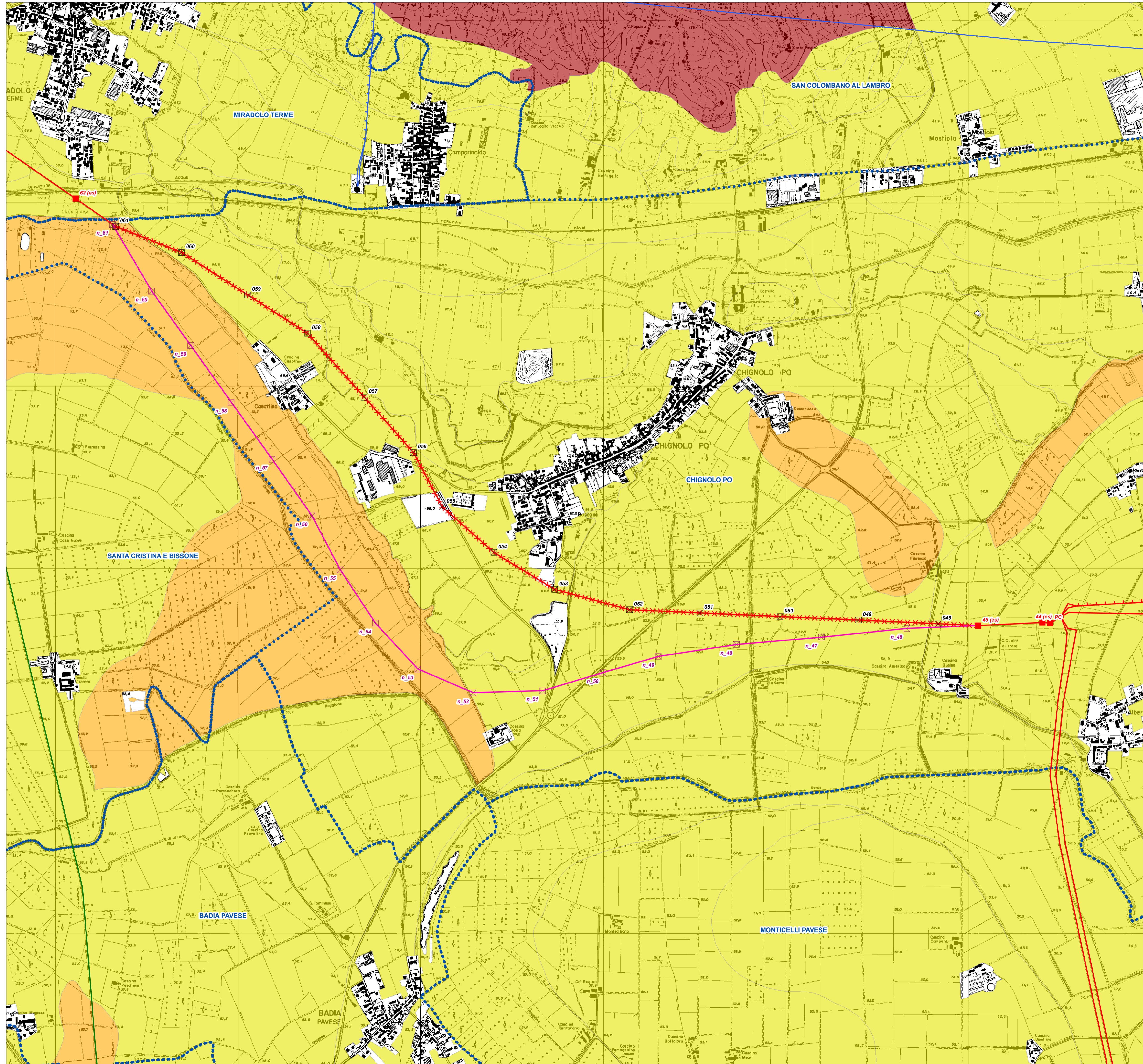
-  Linea aerea 380kV RTN
-  Linea aerea 220kV RTN
-  Linea aerea 132kV RTN
-  Linea aerea doppia terna 380kV RTN
-  Linea aerea doppia terna 132kV RTN
-  Stazione 380kV RTN
-  Stazione non RTN e Cabina Primaria
-  Sostegno linea elettrica esistente

Carta del valore naturalistico del suolo

-  Basso
-  Moderato
-  Moderato/Basso/Basso

Limiti amministrativi

-  Confine comunale



ORDINE ARCHITETTI PARAGGIUSTI CONSORTILE PER EVISIO
 GABRIELLA CIELLINO n° 2342
 PIANIFICATORE TERRITORIALE
Chellino



Sistema di riferimento
 WGS 1984 UTM Zone 32N



REVISIONI	N.	DATA	DESCRIZIONE	ELABORATO	VERIFICATO	APPROVATO
	00	28/10/2015	Prima emissione	eAmbiente	V. Di Santo (ING/SI-SAM)	N. Rivarone (ING/SI-SAM)

TIPOLOGIA DELL'ELABORATO	CODIFICA DELL'ELABORATO			
	DEBR12001BSA00602_11			
PROGETTO	TITOLO			
RICAVATO DAL DOC. TERNA	Variante nel Comune di Chignolo Po (PV) dell'Elettrodotto aereo a 380 kV in semplice terna S.E. Lacchiarella - S.E. Chignolo Po T.374			
CLASSIFICAZ. DI SICUREZZA	VALORE NATURALISTICO DEL SUOLO			

NOME DEL FILE	SCALA CAD	FORMATO	SCALA	FOGLIO
DEBR12001BSA00602_11.pdf	1 unità = 1 m	A1	1:10.000	1

Questo documento contiene informazioni di proprietà Terna S.p.A. e deve essere utilizzato esclusivamente dal destinatario in relazione alle finalità per le quali è stato ricevuto. È vietata qualsiasi forma di riproduzione o divulgazione senza l'esplicito consenso di Terna S.p.A. This document contains information proprietary to Terna S.p.A. and it will have to be used exclusively for the purposes for which it has been furnished. Whichever shape of spreading or reproduction without the written permission of Terna S.p.A. is prohibited.