

**VARIANTE NEL COMUNE DI CHIGNOLO PO (PV)
DELL'ELETTRODOTTO AEREO A 380 KV IN SEMPLICE TERNA
S.E. LACCHIARELLA - S.E. CHIGNOLO PO T.374**

**RELAZIONE PAESAGGISTICA
Allegato 1: Punti Nodali di Indagine**

ORDINE GABRIELLA
degli CHIPELLINO
ARCHITETTI n° 2342
PIANIFICATORI
PAESAGGISTI sezione A
CONSERVATORI settore pianificazione territoriale
della provincia di
TREVISO
PIANIFICATORE TERRITORIALE
Chiellina G.

Storia delle revisioni

Rev. 00	Del 28/10/2015	Prima emissione

Elaborato	Verificato	Approvato
 eAmbiente INNOVATE THE GREEN FUTURE	V. De Santis (ING/SI-SAM)	N. Rivabene (ING/SI-SAM)

m0110302SR

Questo documento contiene informazioni di proprietà di Terna Rete Italia SpA e deve essere utilizzato esclusivamente dal destinatario in relazione alle finalità per le quali è stato ricevuto. E' vietata qualsiasi forma di riproduzione o di divulgazione senza l'esplicito consenso di Terna Rete Italia SpA

Sommario

1	PREMESSA.....	3
2	SCHEDE TEMATICHE DEI PUNTI NODALI DI INDAGINE.....	4
3	SCHEDE DESCRITTIVE.....	5

Indice Tabelle

Tabella 1.1. Modalità di intervento del progetto.....	3
Tabella 2.1. Punti Nodali di indagine individuati.....	4

1 PREMESSA



I Punti Nodali di indagine (PN) rappresentano le zone più rappresentative della sensibilità paesaggistica dell'Area di Studio.

Nel presente allegato è contenuta, per ogni punto nodale identificato, un'apposita scheda tematica riportante la località in cui si localizza, l'Unità di Paesaggio di appartenenza, l'indicazione di eventuali tutele paesaggistiche, la motivazione che ha portato alla sua identificazione, la localizzazione su Carta Tecnica Regionale, su ortofoto ed un estratto cartografico che illustra la visuale panoramica da esso percepita.

Nell'elaborato cartografico "Punti Nodali" è contenuta la localizzazione e distribuzione d'insieme dei vari punti nodali di indagine identificati rispetto al tracciato dell'elettrodotto esistente ed al progetto di variante alla linea area a 380 kV Lacchiarella – Chignolo Po.

Le fotografie che riportano le visuali panoramiche dei punti nodali di indagine tendenzialmente sono state scattate guardando verso gli ambiti in cui transita l'elettrodotto esistente oppure dove passerà la variante di progetto. Per una miglior comprensione di tali aspetti nella successiva Tabella 1.1 si riportano le tipologie di intervento che compongono il progetto.

Tabella 1.1. Modalità di intervento del progetto

Rappresentazione grafica	Definizione	Tratti / Lunghezza (km)	Descrizione
	Realizzazione nuovo elettrodotto aereo a 380 kV	Nuova costruzione Sostegni 46÷61 (6,1 km)	Il progetto prevede la realizzazione dei nuovi sostegni dell'elettrodotto a 380 kV DT in configurazione ST sdoppiata e ottimizzata
	Demolizione elettrodotto aereo esistente a 380 kV	Demolizione Sostegni 48÷61 (5,5 km)	Questo intervento interessa il tratto dell'elettrodotto aereo a 380 kV che dall'uscita della stazione di Lacchiarella lambisce la parte meridionale dell'abitato di Chignolo

2 SCHEDE TEMATICHE DEI PUNTI NODALI DI INDAGINE

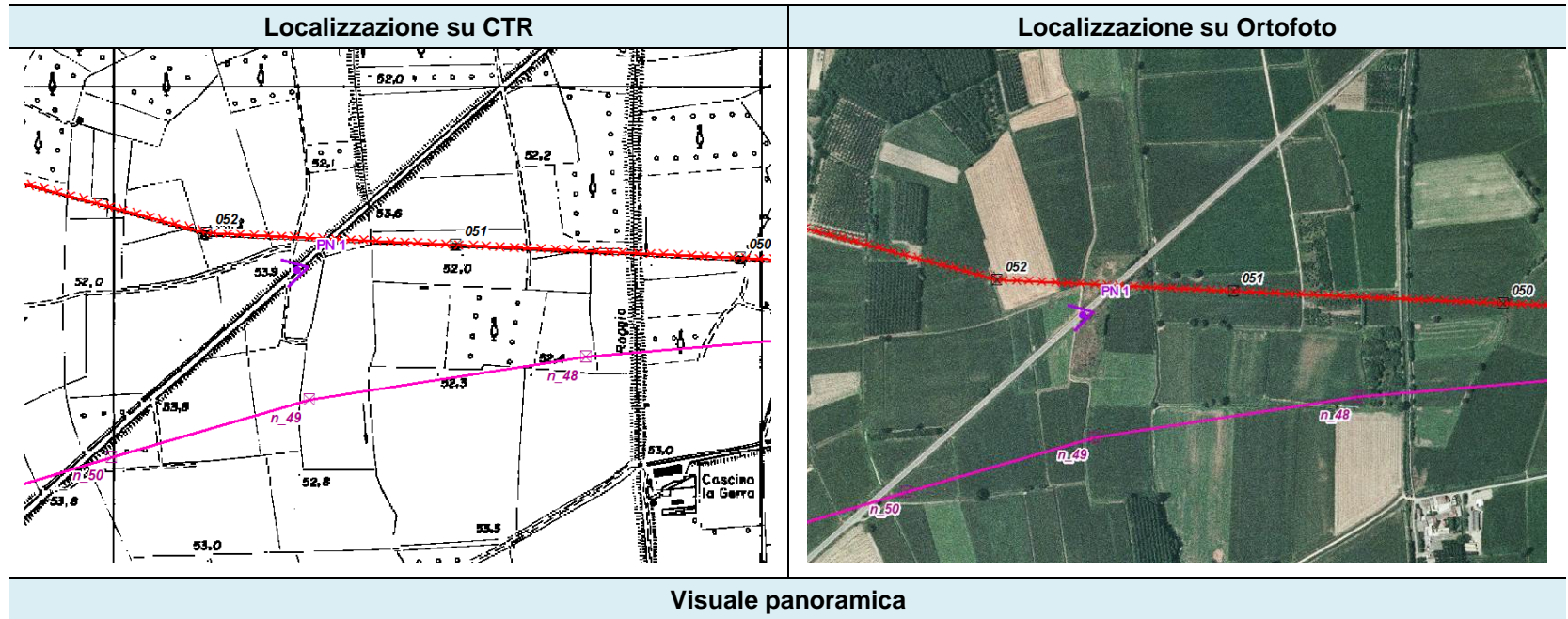
La Tabella 2.1 contiene l'elenco dei punti nodali di indagine scelti cui corrispondono poi le successive schede descrittive di dettaglio relative a ciascun sito.

Tabella 2.1. Punti Nodali di indagine individuati

Unità di paesaggio	ID Punto Nodale	Localizzazione
Valli dei principali corsi d'acqua: Po, Sesia	PN 1	SP 193, Cascina la Gerra
Valli dei principali corsi d'acqua: Po, Sesia	PN 2	SP 32, Cascina Crosio
Valli dei principali corsi d'acqua: Po, Sesia	PN 3	Zona Industriale Cascina Casottina
Valli dei principali corsi d'acqua: Po, Sesia	PN 4	Zona Industriale Cascina Casottina
Pianura irrigua pavese	PN 5	SP 32 incrocio SS 234, Cascina Isottina
Valli dei principali corsi d'acqua: Po, Sesia	PN 6	Cascina Isottina
Pianura irrigua pavese	PN 7	SP 32, Zona Industriale Cascina Isottina
Pianura irrigua pavese	PN 8	SP 32, Chignolo Po
Pianura irrigua pavese	PN 9	Via Ponte del Po, Chignolo Po
Valli dei principali corsi d'acqua: Po, Sesia	PN 10	Cascina Fiorenzo
Valli dei principali corsi d'acqua: Po, Sesia	PN 11	Cascina Quaino
Valli dei principali corsi d'acqua: Po, Sesia	PN 12	SP 32, Cascina Crosio
Valli dei principali corsi d'acqua: Po, Sesia	PN 13	Casottina
Valli dei principali corsi d'acqua: Po, Sesia	PN 14	Casottina
Valli dei principali corsi d'acqua: Po, Sesia	PN 15	SP 193, Cascinazza

3 SCHEDE DESCRITTIVE

ID Punto Nodale
PN 1
Unità di Paesaggio
Valli dei principali corsi d'acqua: Po, Sesia
Località
SP 193, Cascina la Gerra
Presenza di tutele
Il PN 1 è localizzato lungo una strada panoramica identificata dal nuovo PGT di Chignolo Po
Motivazione della scelta
Il PN 1 è rappresentativo della visuale percepita dai potenziali fruitori della SP 193 che da Chignolo Po vanno verso Badia Pavese. Oltre al tracciato dell'esistente elettrodotto, che sarà oggetto di demolizione, sono percepibili in secondo piano delle colture a pioppeto d'impianto



ID Punto Nodale

PN 2

Unità di Paesaggio

Valli dei principali corsi d'acqua: Po, Sesia

Località

SP 32, Cascina Crosio

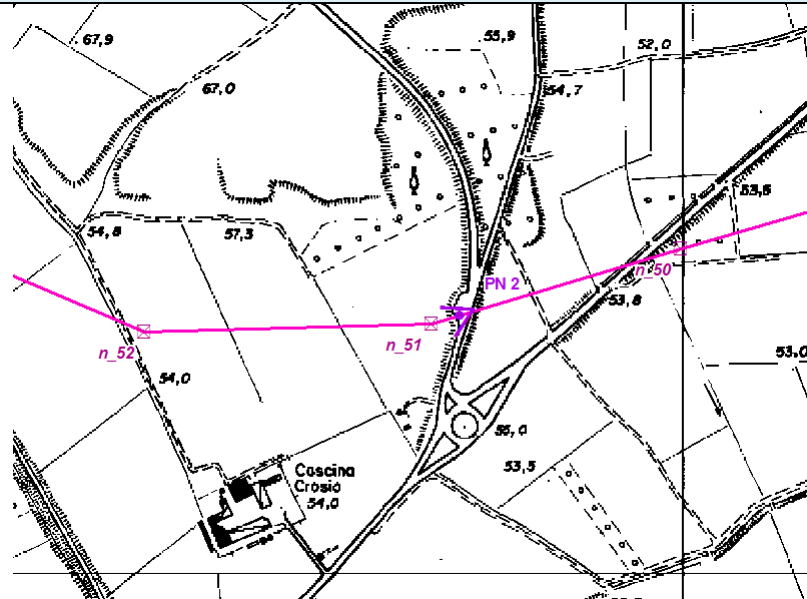
Presenza di tutele

Il PN 2 è situato a margine di una viabilità storica principale – come definita dal nuovo PGT – che conduce all'abitato di Chignolo Po provenendo da sud

Motivazione della scelta

Il PN 2 è localizzato in una porzione territoriale che costituisce il 1° livello della Rete Ecologica Regionale ed è rappresentativo dei caratteri peculiari del paesaggio con la presenza di una cascina isolata e fasce alberate sullo sfondo che fanno da cornice alla campagna agricola in primo piano

Localizzazione su CTR



Localizzazione su Ortofoto



Visuale panoramica



ID Punto Nodale

PN 3

Unità di Paesaggio

Valli dei principali corsi d'acqua: Po, Sesia

Località

Zona Industriale Cascina Casottina

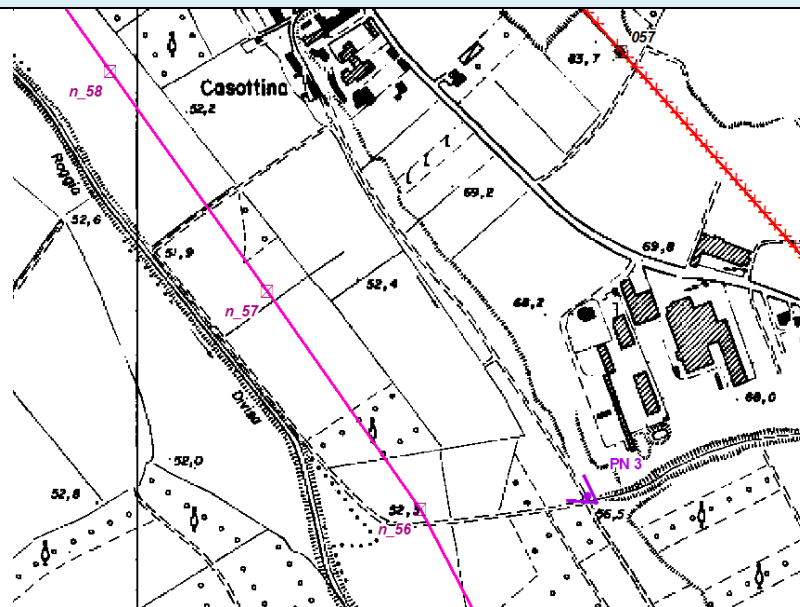
Presenza di tutele

Il PN 3 è rappresentativo della visuale percepita dalla strada podereale posta lungo il margine orientale della zona industriale separato da quest'ultima da una fascia boscata di latifoglie vincolata paesaggisticamente ai sensi del D.Lgs. n. 42/2004 art. 142 comma 1 lettera g)

Motivazione della scelta

Il PN 3 è localizzato in una zona ad elevata naturalità che il PTR considera come di 1° livello della Rete Ecologica Regionale. Dal PN 3 si possono percepire gli elementi peculiari della pianura valliva del Po con elementi di naturalità vegetale posti ai margini dei confini poderali

Localizzazione su CTR



Localizzazione su Ortofoto



Visuale panoramica



ID Punto Nodale

PN 4

Unità di Paesaggio

Valli dei principali corsi d'acqua: Po, Sesia

Località

Zona Industriale Cascina Casottina

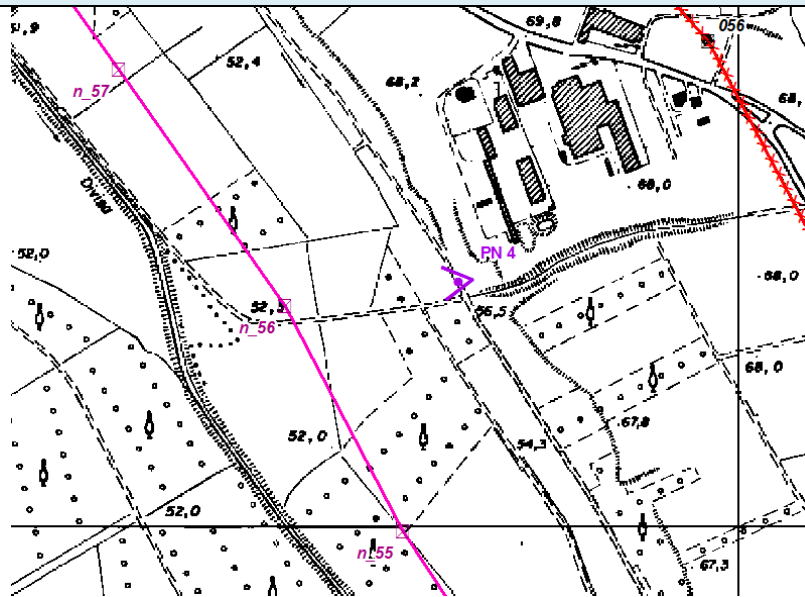
Presenza di tutele

Il PN 4 è localizzato in una porzione territoriale che costituisce il 1° livello della Rete Ecologica Regionale

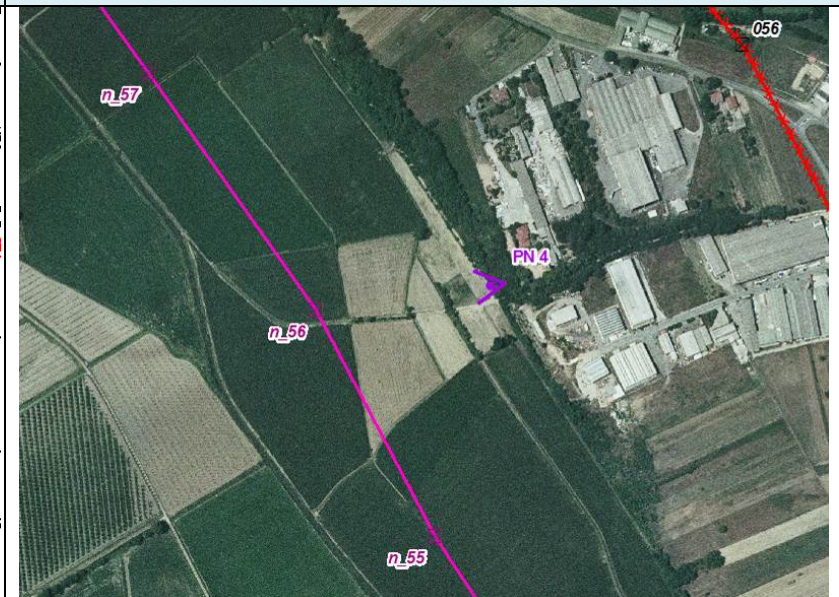
Motivazione della scelta

Il PN 4 è localizzato in una zona ad elevata naturalità che il PTR considera come di 1° livello della Rete Ecologica Regionale. Gli elementi vegetali visibili sullo sfondo sono localizzati a margine di un corso d'acqua (Roggia Divisa) che costituiscono un elemento di tipicità dell'unità di paesaggio di appartenenza

Localizzazione su CTR



Localizzazione su Ortofoto



Visuale panoramica



ID Punto Nodale

PN 5

Unità di Paesaggio

Pianura irrigua pavese

Località

SP 32 incrocio SS 234,
Cascina Isottina

Presenza di tutele

Il PN 5 è rappresentativo della visuale percepita dall'incrocio della viabilità storica principale (SP 32) con la strada panoramica (SS 234) in cui è visibile il tracciato dell'esistente elettrodotto il quale lambisce delle aree boscate vincolate paesaggicamente ai sensi del D.Lgs. n. 42/2004 art. 142 comma 1 lettera g)

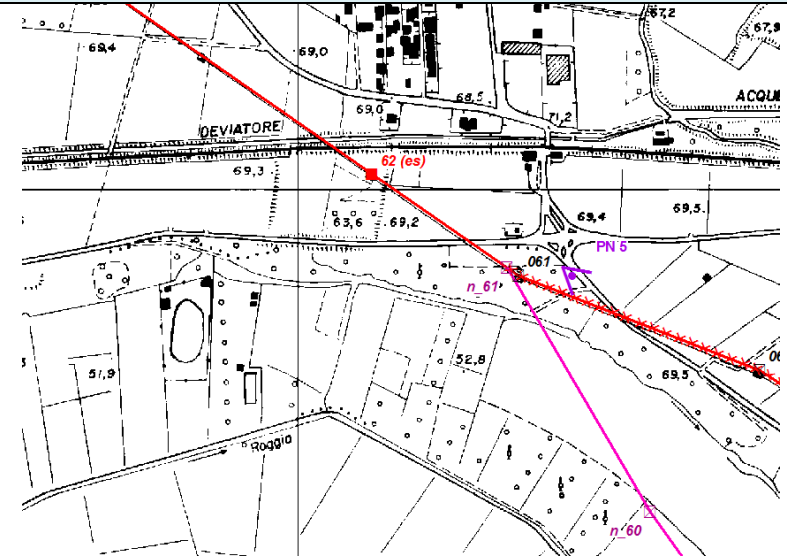
Motivazione della scelta

Il PN 5 è localizzato in un'area in cui il tracciato dell'elettrodotto esistenze interessa le proprietà di alcune abitazioni private e lambisce un'area boscata vincolata paesaggicamente.

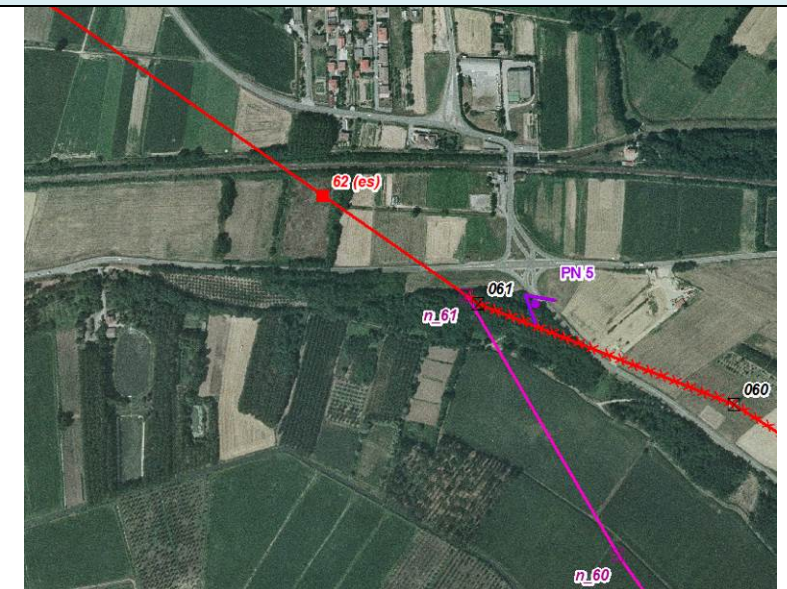
Visuale panoramica



Localizzazione su CTR



Localizzazione su Ortofoto



ID Punto Nodale

PN 6

Unità di Paesaggio

Valli dei principali corsi d'acqua: Po, Sesia

Località

Cascina Isottina

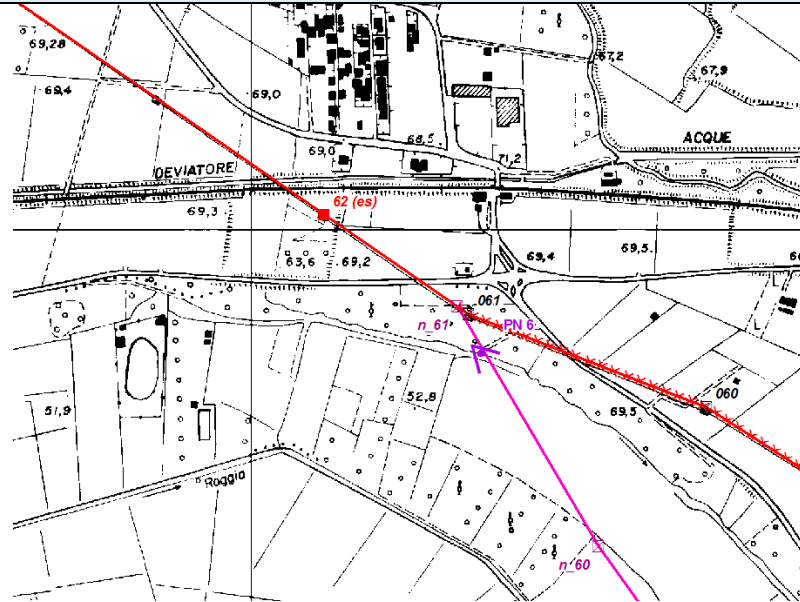
Presenza di tutele

Il PN 6 è rappresentativo della visuale percepita dalla strada podereale posta lungo il margine orientale della zona industriale separato da quest'ultima da una fascia boscata di latifoglie vincolata paesaggisticamente ai sensi del D.Lgs. n. 42/2004 art. 142 comma 1 lettera g)

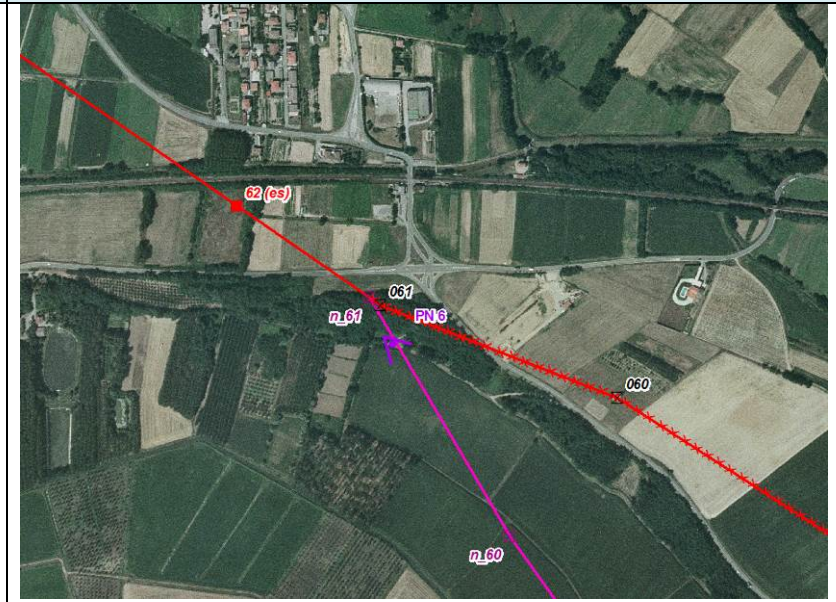
Motivazione della scelta

Il PN 6 è localizzato in una zona ad elevata naturalità che il PTR considera come di 1° livello della Rete Ecologica Regionale. Sono percepibili elementi peculiari del paesaggio quali ambiti agricoli intervallati da zone a pioppeto e filari alberati a margine di rogge o dei confini poderali

Localizzazione su CTR



Localizzazione su Ortofoto



Visuale panoramica



ID Punto Nodale

PN 7

Unità di Paesaggio

Pianura irrigua pavese

Località

SP 32, Zona Industriale
Cascina Isottina

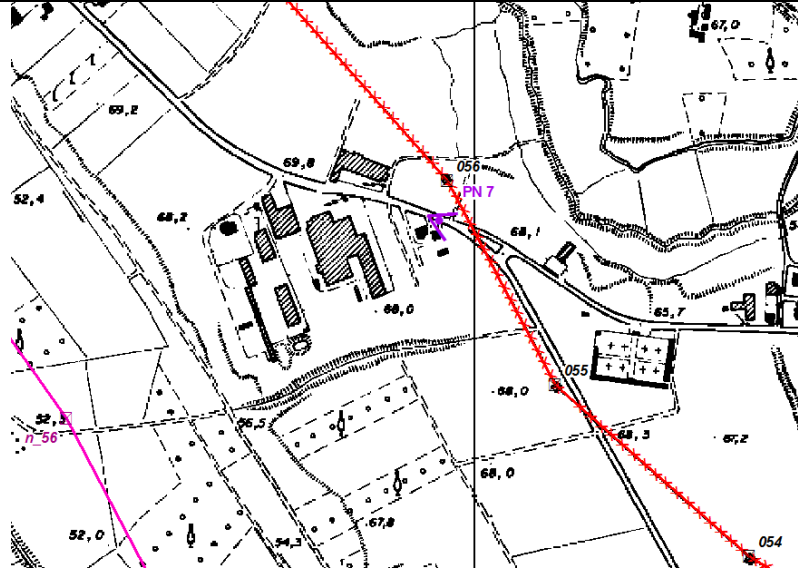
Presenza di tutele

Il PN 7 è rappresentativo della vista percepibile lungo la viabilità storica principale, così come definita dal nuovo PGT, che provenendo da ovest, conduce all'abitato di Chignolo Po

Motivazione della scelta

Il PN 7 è localizzato lungo la SP 32 di accesso alla Zona Industriale Cascina Isottina. Il paesaggio osservato dal PN 7 è quello tipico della pianura irrigua pavese, con aree agricole interrotte da zone produttive ed urbanizzate. Appare ben visibile la presenza dell'elettrodotto aereo esistente che attraversa longitudinalmente il comparto produttivo.

Localizzazione su CTR



Localizzazione su Ortofoto



Visuale panoramica



ID Punto Nodale

PN 8

Unità di Paesaggio

Pianura irrigua pavese

Località

SP 32, Chignolo Po

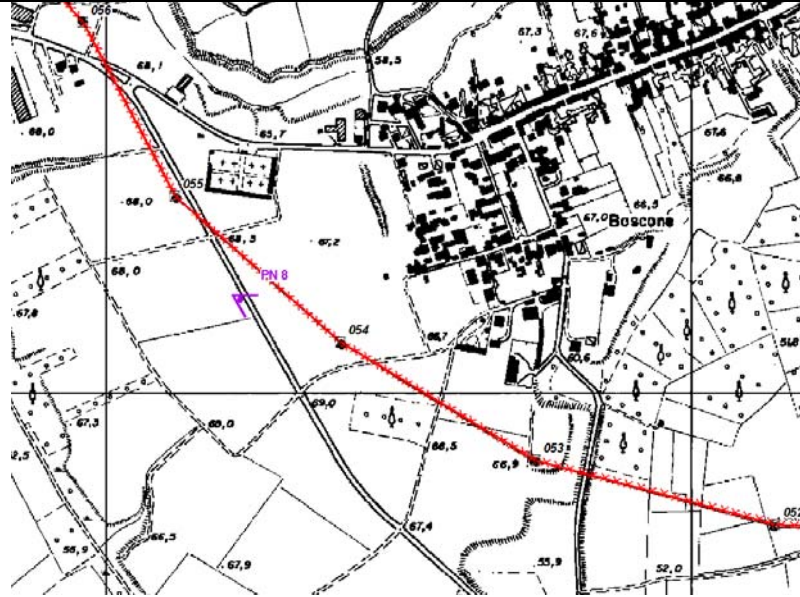
Presenza di tutele

Il PN 8 è rappresentativo della vista percepibile lungo la viabilità storica principale, così come definita dal nuovo PGT, che provenendo da ovest, conduce all'abitato di Chignolo Po

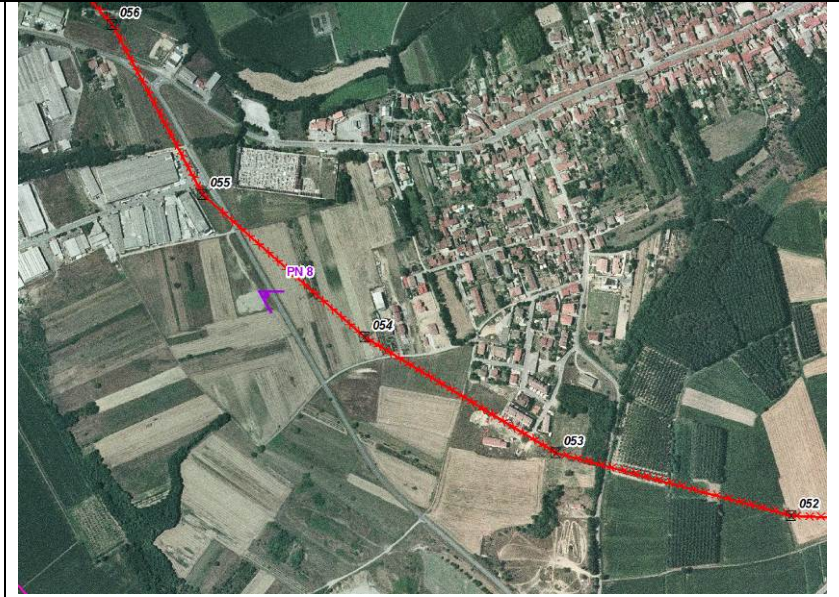
Motivazione della scelta

Il PN 8 è localizzato lungo la SP 32 di accesso all'abitato di Chignolo Po. Il paesaggio osservato dal PN 8 è quello tipico della pianura irrigua pavese, con aree agricole interrotte da zone produttive ed urbanizzate. Appare ben visibile la presenza dell'elettrodotto aereo esistente che lambisce alcune abitazioni e attraversa dei filari alberati che si sviluppano a margine dei campi agricoli.

Localizzazione su CTR



Localizzazione su Ortofoto



Visuale panoramica



ID Punto Nodale

PN 9

Unità di Paesaggio

Pianura irrigua pavese

Località

Via Ponte del Po,
Chignolo Po

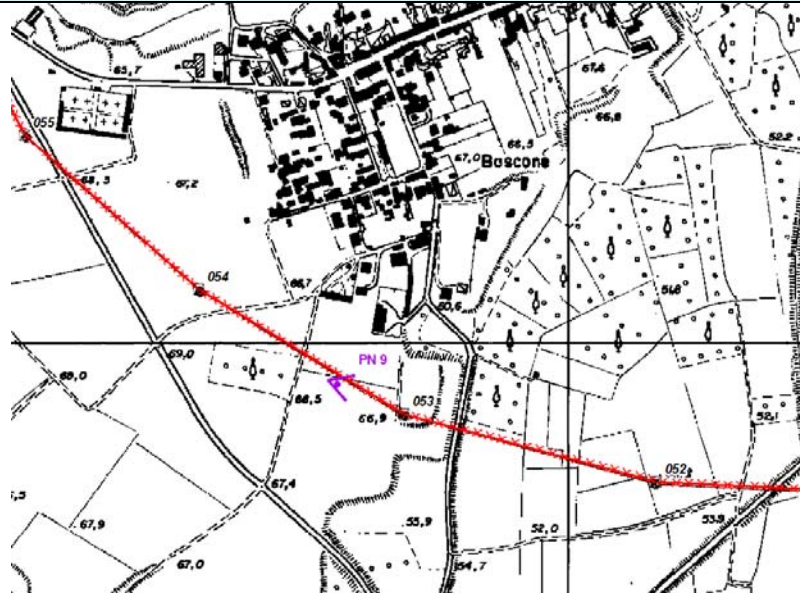
Presenza di tutele

-

Motivazione della scelta

Il PN 9 è rappresentativo della visuale percepita dai residenti di una lottizzazione interna al nucleo abitato di Chignolo Po interessata dal passaggio della linea aerea dell'esistente elettrodotto a 380 kV

Localizzazione su CTR



Localizzazione su Ortofoto



Visuale panoramica



ID Punto Nodale

PN 10

Unità di Paesaggio

Valli dei principali corsi d'acqua: Po, Sesia

Località

Cascina Fiorenzo

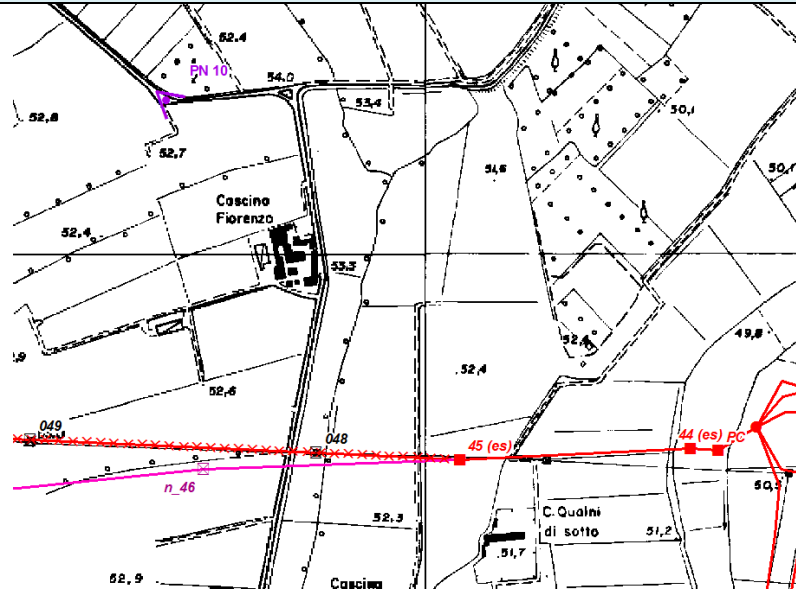
Presenza di tutele

Il PN 10 è localizzato in una porzione territoriale che costituisce il 2° livello della Rete Ecologica Regionale

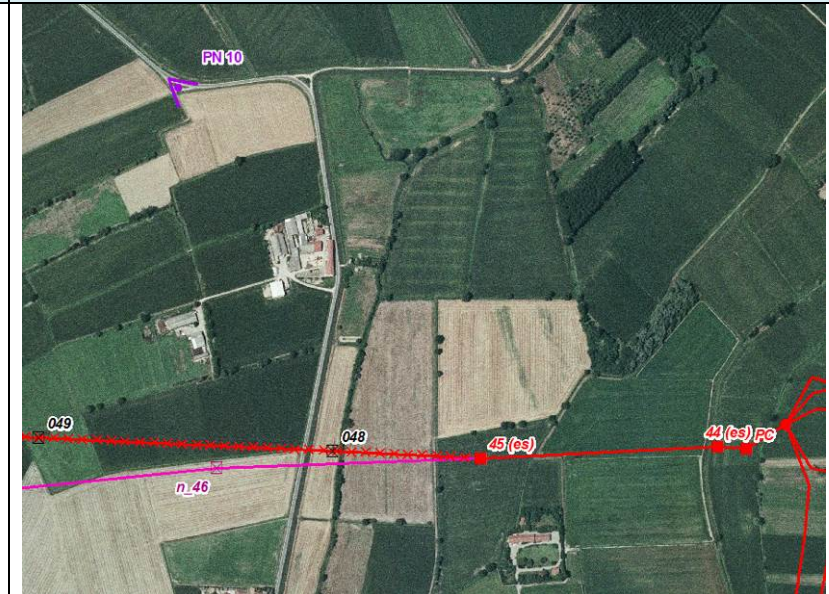
Motivazione della scelta

Il PN 10 è localizzato in una zona ad elevata naturalità che il PTR considera come di 2° livello della Rete Ecologica Regionale. Sono percepibili elementi peculiari del paesaggio quali ambiti agricoli intervallati da zone a pioppeto e filari alberati a margine di rogge o dei confini poderali. Sullo sfondo si nota inoltre una cascina isolata che costituisce un elemento storico di questo luoghi

Localizzazione su CTR



Localizzazione su Ortofoto



Visuale panoramica



ID Punto Nodale

PN 11

Unità di Paesaggio

Valli dei principali corsi d'acqua: Po, Sesia

Località

Cascina Quaino

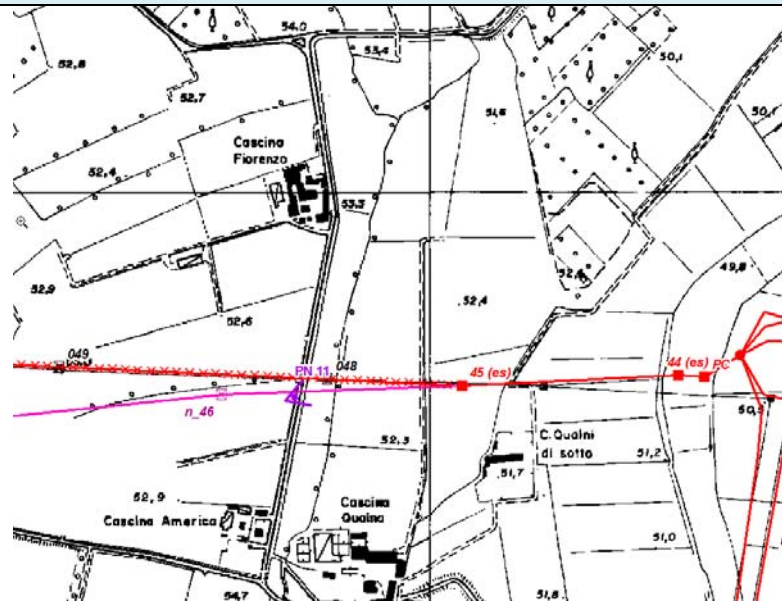
Presenza di tutele

Il PN 11 è localizzato in un'area ad elevata naturalità inserita nel 1° livello della Rete Ecologica Regionale

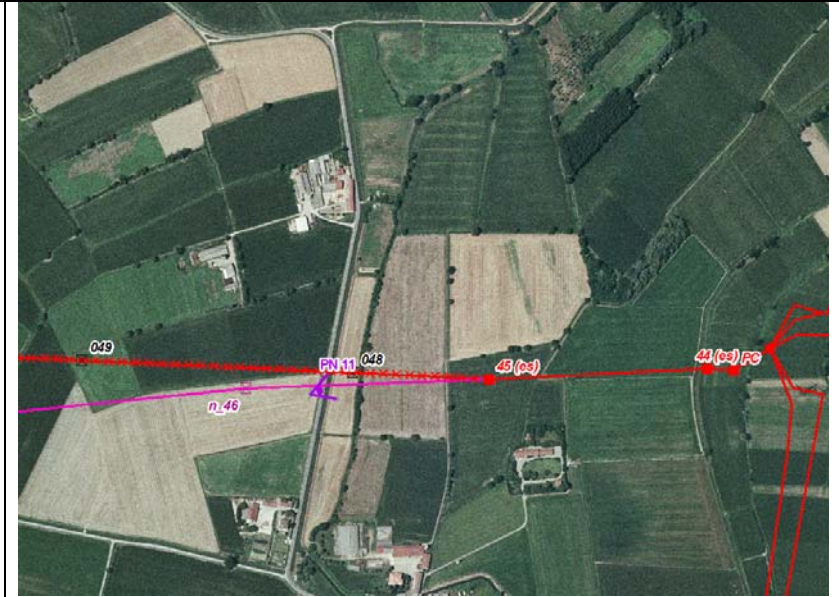
Motivazione della scelta

Dal PN 11 è visibile il tracciato dell'esistente elettrodotto il quale attraversa alcune rogge e canali che sono presenti nella porzione territoriale in esame e che sono facilmente localizzabili per la presenza di vegetazione ripariale ai margini degli stessi. Sullo sfondo si noti infine una cascina isolata che costituisce un elemento storico tipico di questo luoghi

Localizzazione su CTR



Localizzazione su Ortofoto



Visuale panoramica



ID Punto Nodale

PN 12

Unità di Paesaggio

Valli dei principali corsi d'acqua: Po, Sesia

Località

SP 32, Cascina Crosio

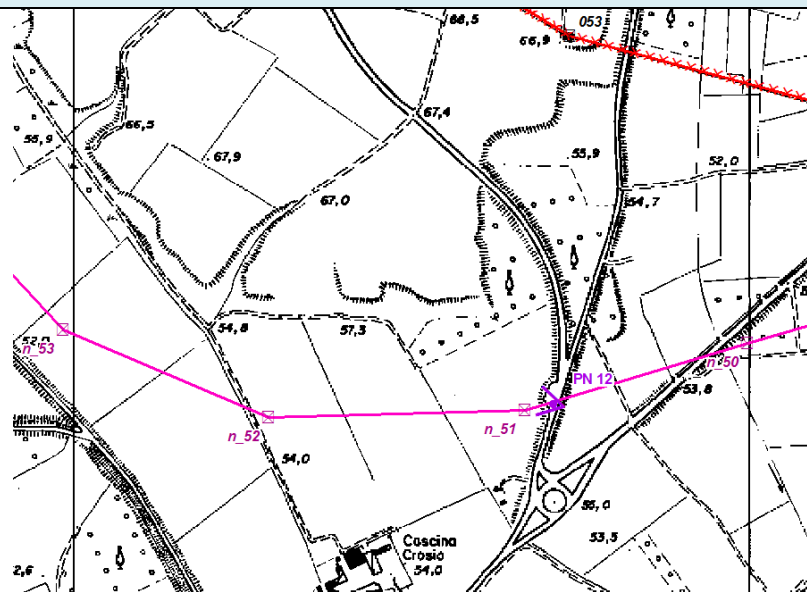
Presenza di tutele

Il PN 12 è situato a margine di una viabilità storica principale – come definita dal nuovo PGT – che conduce all'abitato di Chignolo Po provenendo da sud

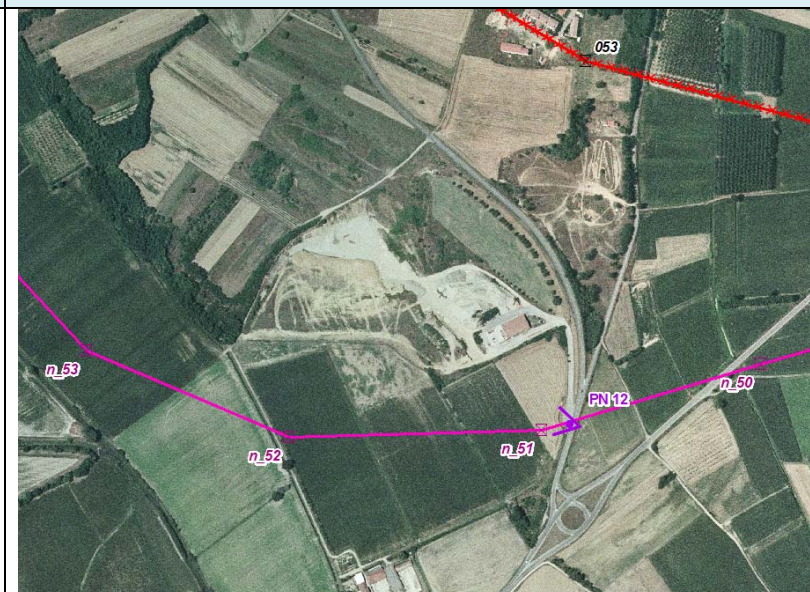
Motivazione della scelta

Il PN 12 è localizzato in una porzione territoriale che costituisce il 1° livello della Rete Ecologica Regionale ed è rappresentativo dei caratteri peculiari del paesaggio con la presenza di un pioppeto d'impianto in secondo piano e di fasce alberate sullo sfondo che fanno da cornice alla campagna agricola in primo piano

Localizzazione su CTR



Localizzazione su Ortofoto



Visuale panoramica



ID Punto Nodale

PN 13

Unità di Paesaggio

Valli dei principali corsi d'acqua: Po, Sesia

Località

Casottina

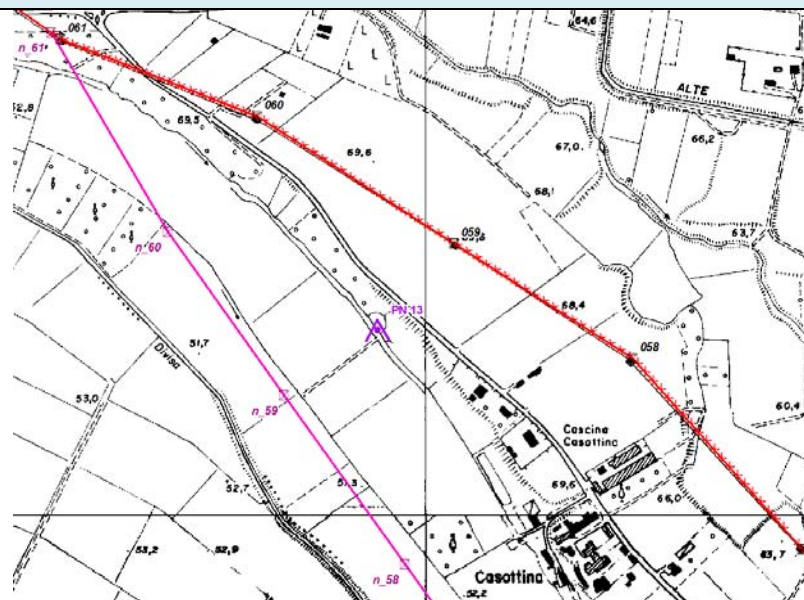
Presenza di tutele

Il PN 13 è localizzato in una porzione territoriale che costituisce il 1° livello della Rete Ecologica Regionale e ricade all'interno di un areale di rischio archeologico individuato dal PTCP

Motivazione della scelta

Il PN 13 è localizzato in una zona ad elevata naturalità che il PTR considera come di 1° livello della Rete Ecologica Regionale. Ai campi agricoli coltivati in primo piano fa da sfondo un impianto di arboricoltura da legno a pioppeto

Localizzazione su CTR



Localizzazione su Ortofoto



Visuale panoramica



ID Punto Nodale

PN 14

Unità di Paesaggio

Valli dei principali corsi d'acqua: Po, Sesia

Località

Casottina

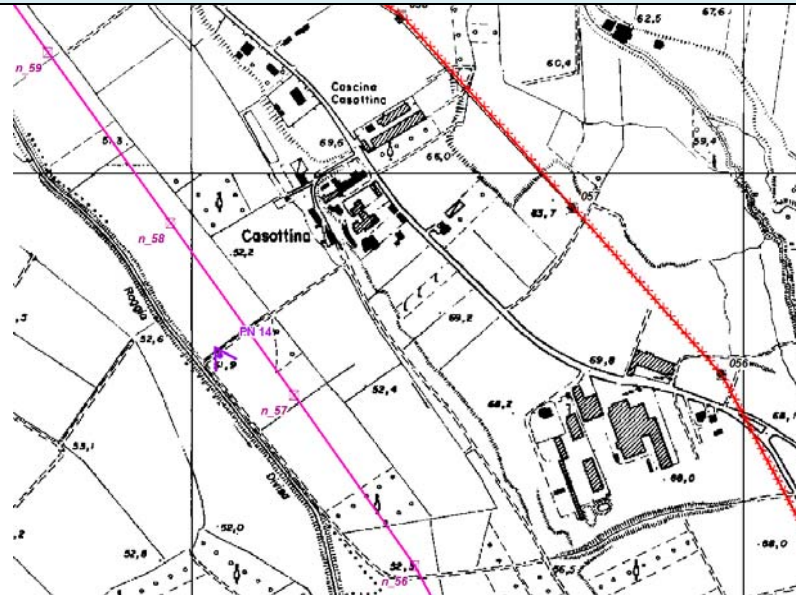
Presenza di tutele

Il PN 14 è localizzato in una porzione territoriale che costituisce il 1° livello della Rete Ecologica Regionale

Motivazione della scelta

Sono percepibili elementi peculiari del paesaggio quali ambiti agricoli intervallati e filari alberati a margine di rogge o dei confini poderali degli stessi

Localizzazione su CTR



Localizzazione su Ortofoto



Visuale panoramica



ID Punto Nodale

PN 15

Unità di Paesaggio

Valli dei principali corsi d'acqua: Po, Sesia

Località

SP 193, Cascinazza

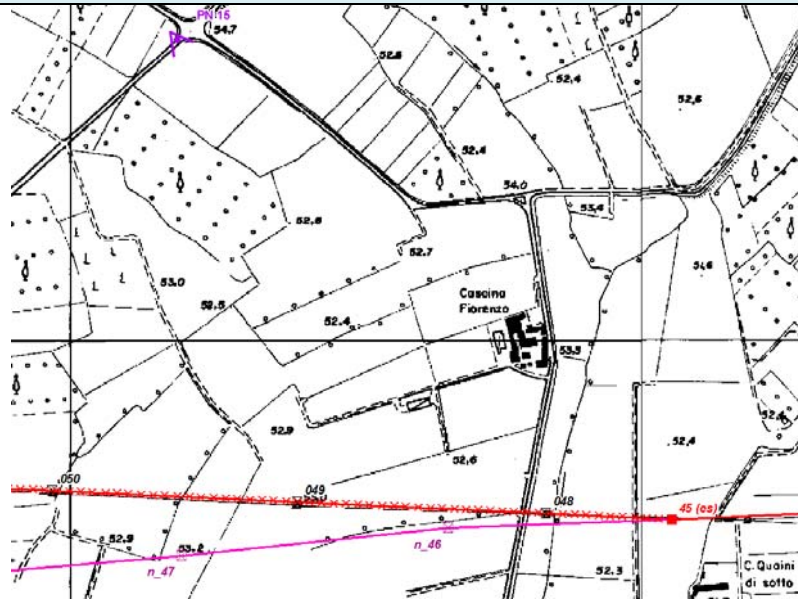
Presenza di tutele

-

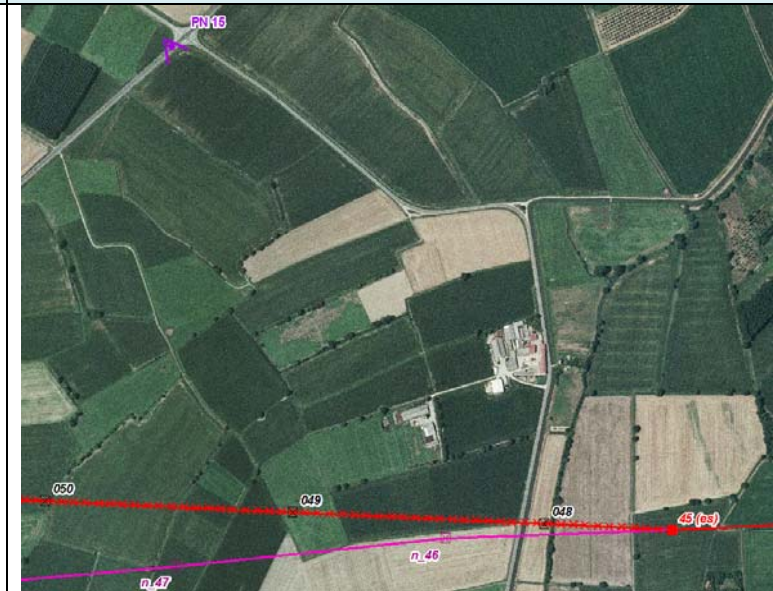
Motivazione della scelta

Il PN 15 è localizzato in una zona ad elevata naturalità che il PTR considera come di 2° livello della Rete Ecologica Regionale. Sono percepibili elementi peculiari del paesaggio quali ambiti agricoli intervallati da zone a pioppeto e filari alberati a margine di rogge o dei confini poderali. Sullo sfondo si nota oltre ad una cascina isolata le linee elettriche che provengono dalla stazione elettrica di Chignolo

Localizzazione su CTR



Localizzazione su Ortofoto



Visuale panoramica

