

REGIONE PIEMONTE
 PROVINCIA DI CUNEO
 COMUNI DI BARBARESCO E CASTAGNITO

RICOSTRUZIONE TRAVERSA DEL CANALE IRRIGUO "SAN MARZANO" CON VALORIZZAZIONE ENERGETICA

- IMPIANTO IDROELETTRICO BARBARESCO -

Progetto definitivo - Documentazione ai sensi del Regolamento Regionale 10/R del 29 Luglio 2003 e ss.mm.ii. e Valutazione di impatto ambientale ai sensi del D.Lgs. 152/2006 e ss.mm.ii.

GRUPPO DI PROGETTAZIONE

Capellino
 Studio di Ingegneria

STUDIO DI INGEGNERIA
 Dott. Ing. ANTONIO CAPELLINO
 Via Rosa Bianca, 18
 12084 Mondovì - (CN)
 ☎ 0174/551247
 ✉ info@studiocapellino.it
 ✉ antonio.capellino@ingpec.eu

Dott. Arch. DANIELE BORGNA
 Via G. Pascoli, 39/6 - 12084 Mondovì (CN)
 ☎ 339-3131477
 ✉ daniele.borgna@studiocapellino.it

Dott. Ing. ALBERTO BONELLO
 Strada di Pascomonti - 12084 Mondovì (CN)
 ☎ 328-4541205
 ✉ alberto.bonello@studiocapellino.it

Geom. ALBERTO BALSAMO
 S.S. 28 Nord, 81 - 12084 Mondovì (CN)
 ☎ 347-4097196
 ✉ alberto.balsamo@studiocapellino.it



RICHIEDENTI

SAN FRANCESCO ENERGIE s.r.l.

Via Venezia, 4
 12084 - Mondovì (CN)

DATA PROGETTO
Dicembre 2016

LAVORO
BRB 001/01

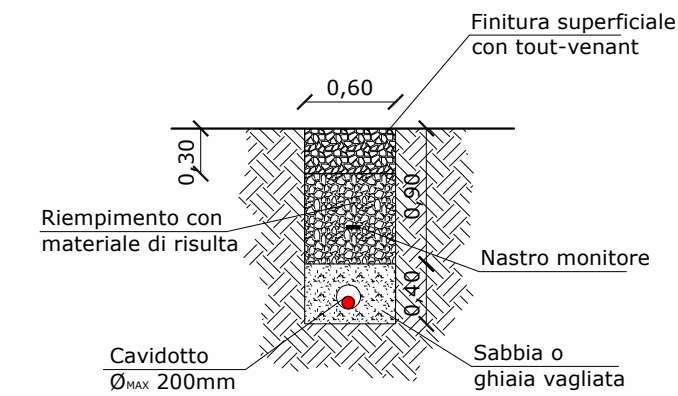
DATA

SCALA
Varie

DATA

Elaborato **17**

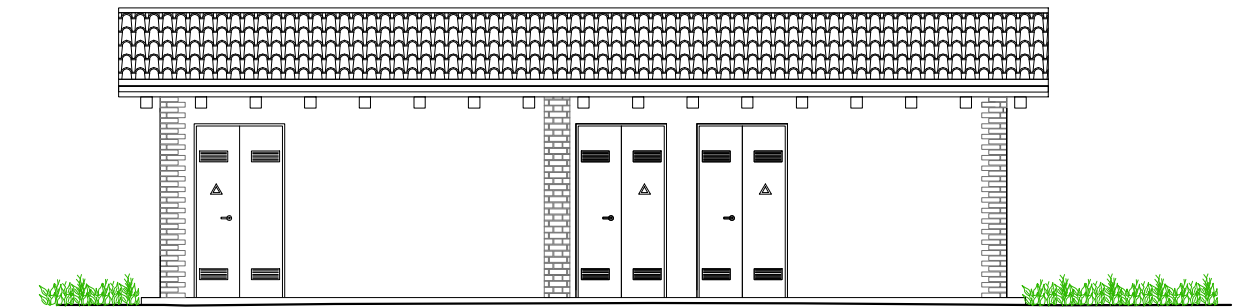
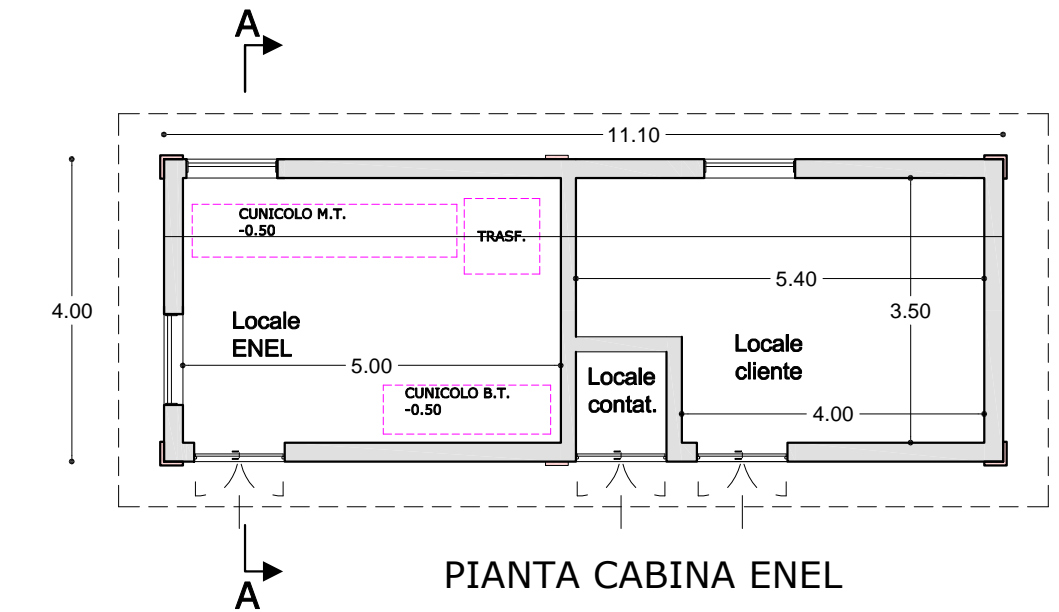
SEZIONE TIPO CAVIDOTTO Posa su strada non asfaltata



PROSPETTO SUD

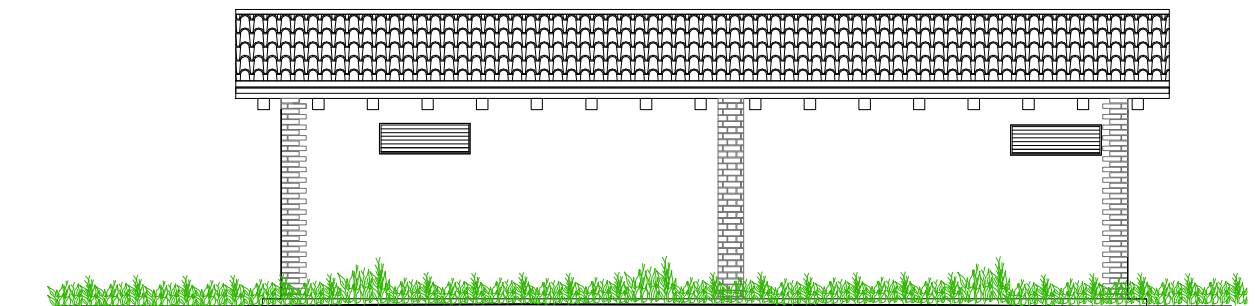
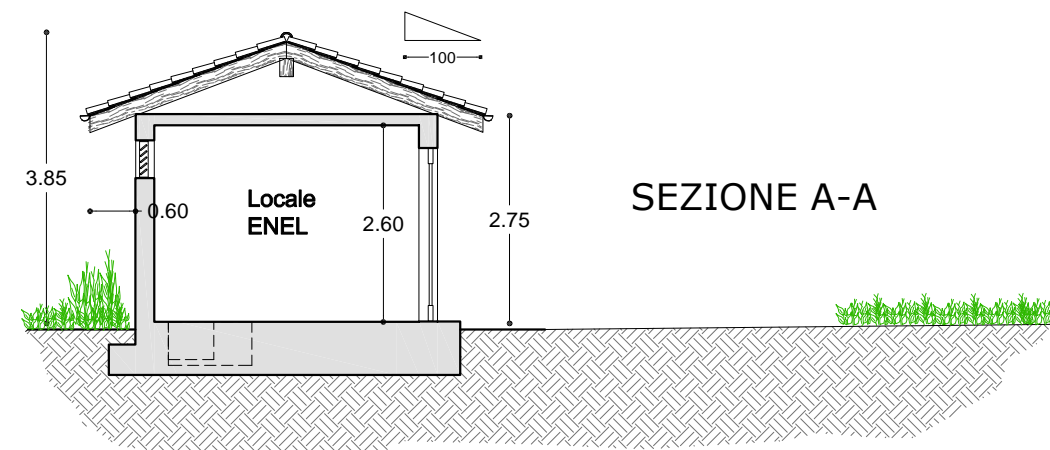


PROSPETTO NORD



PROSPETTO EST

- Platea in c.a. rialzata rispetto al piano di campagna min 10cm con condotti passacavi interni
- Pareti realizzate in blocchetti in cls intonacati dello spessore complessivo di 25cm o equivalente
- Tetto a due falde con struttura in legno e copertura in lose di pietra in c.a. a vista; si prevede soletta divisoria in c.a. tra la copertura e i sottostanti locali
- Porte di accesso in vetroresina a due ante (dim. 1229x2175mm) con caratteristiche tecniche rispondenti alle specifiche ENEL
- Griglie di aerazione in vetroresina (dim 1200x500mm) con caratteristiche tecniche rispondenti alle specifiche ENEL



PROSPETTO OVEST