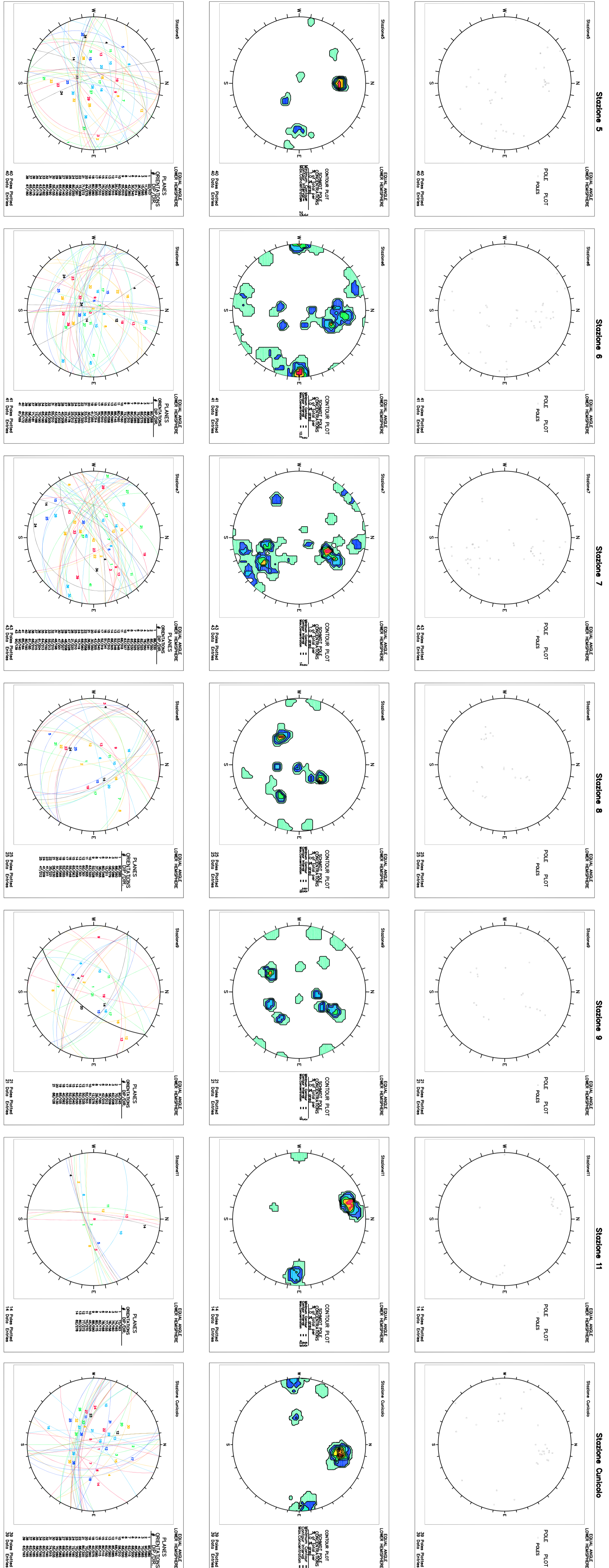
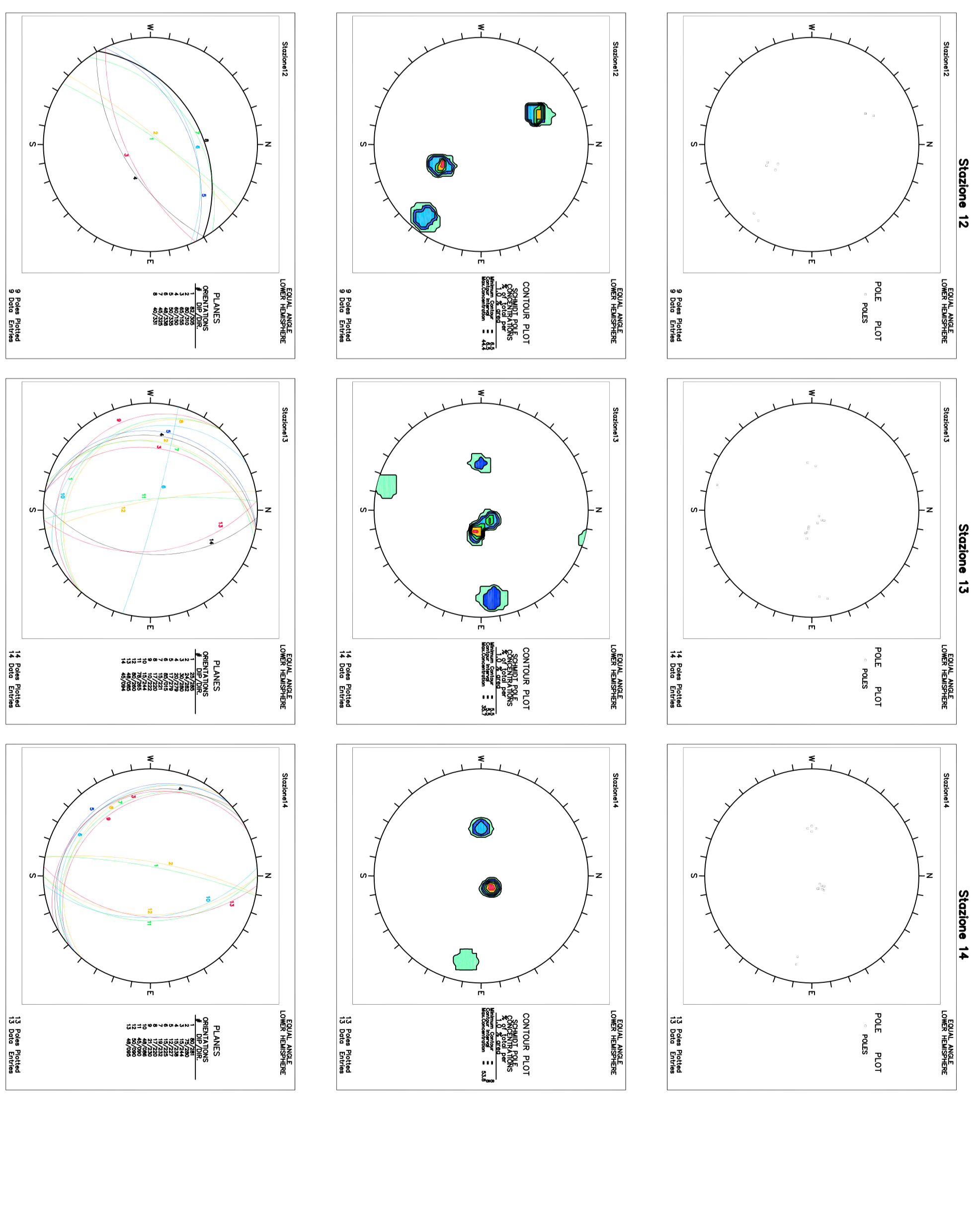


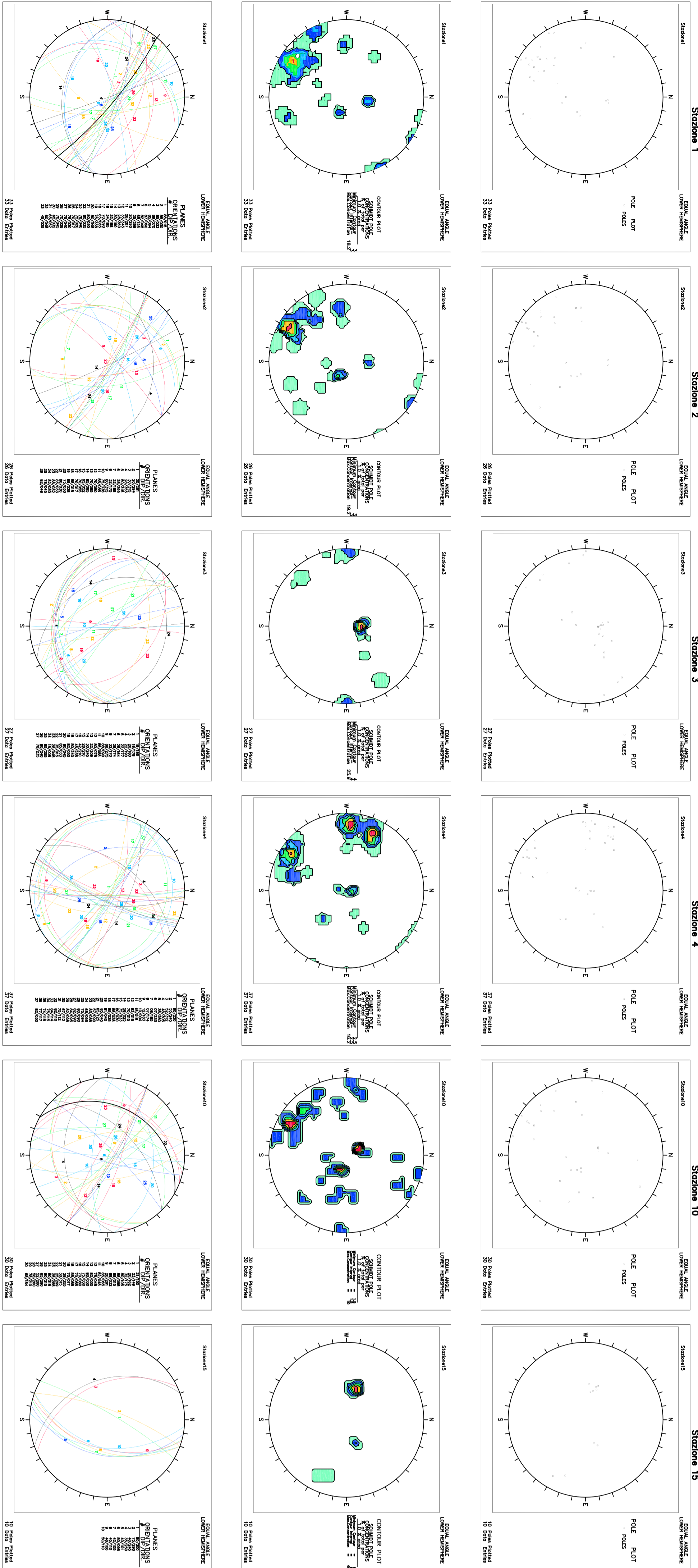
PROIEZIONI STEREOGRAFICHE STAZIONI VICINE AL NUOVO SITO DIGA SPONDA SINISTRA



PROIEZIONI STEREOGRAFICHE STAZIONI VICINE AL NUOVO SITO DIGA SPONDA DESTRA

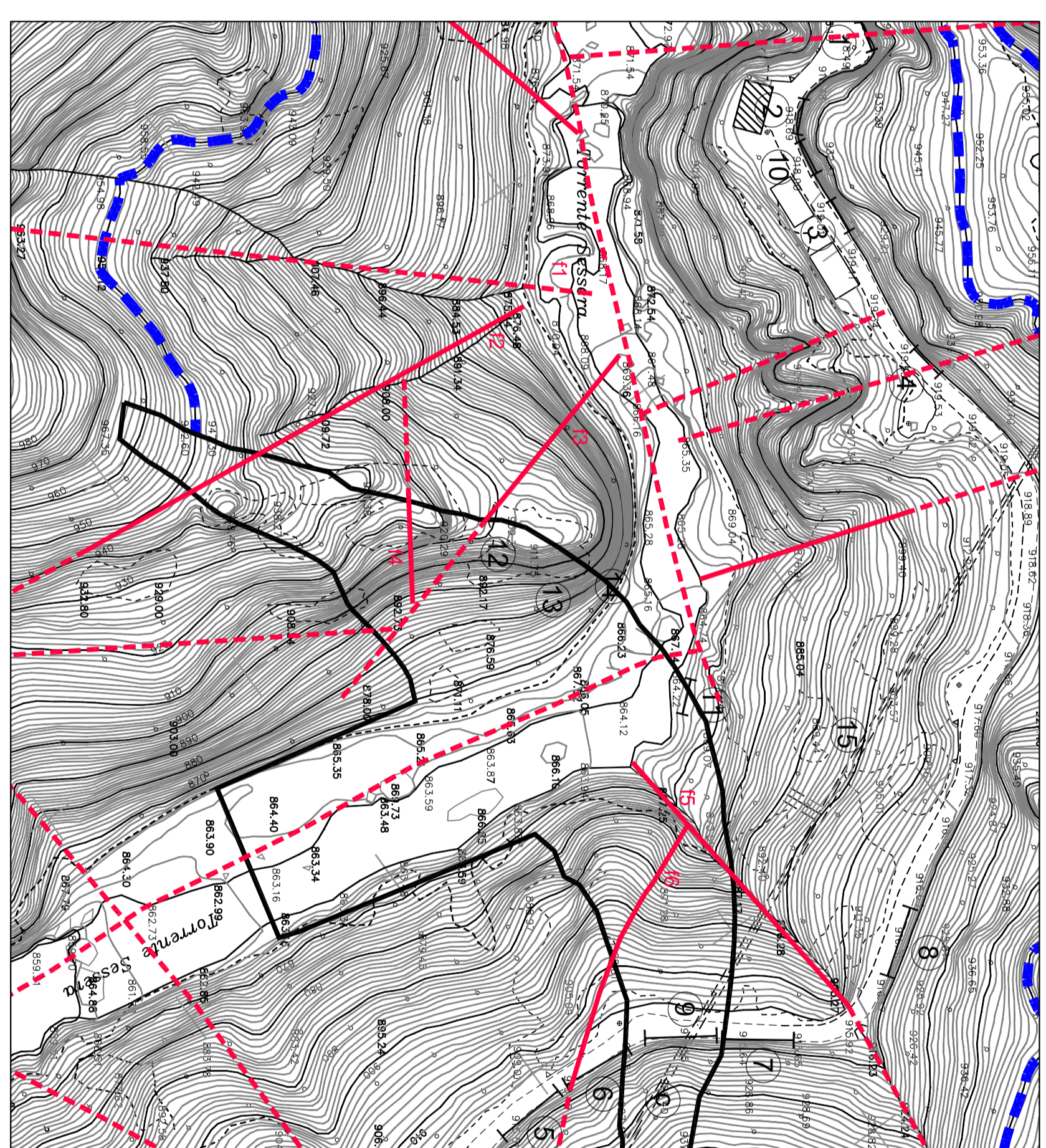


PROIEZIONI STEREOGRAFICHE STAZIONI DISTANTI DAL NUOVO SITO DIGA



PLANIMETRIA DI INQUADRAMENTO

Scala 1:1000



**LEGENDA**

- Stazione di rilievo inquadramento
- Foglia rilevata e sua probabile prosecuzione
- Limite di rilevamento derivato da foto aerea

**CONSORZIO DI BONIFICA DELLA BARAGGIA BIELLESE E VERCELLESE**

**RAFFINAMENTO INVASO SUL TORRENTE SASSERA IN SOSTITUZIONE DELL'ESISTENTE PER IL SUPERAMENTO DELLE CRISI IDRICHE RICORRENTI, IL MIGLIORAMENTO DELL'EFFICIENZA IDRICA DEGLI INVASI ESISTENTI SUL TORRENTE PAVANANELLA ED OSTOLA, LA VALORIZZAZIONE AMBIENTALE DEL COMPRESORIO**

**NUOVA DIGA**

**STUDIO GEOLOGICO CARTA GEOSTRUTTURALE DEL SITO-DIGA**

**PROGETTO DEFINITIVO**

**RD7.2.3**

**DATA INGRESSO: MARZO 2010**

**SCALE: 1:1000**

**PROGETTISTA: S.I.E.C.I. S.p.A.**

**PROGETTORE: S.I.E.C.I. S.p.A.**

**REDAZIONE: S.I.E.C.I. S.p.A.**

**VERIFICA: S.I.E.C.I. S.p.A.**

**APPROVAZIONE: S.I.E.C.I. S.p.A.**

**INTERFERA**

**INTERFERA**