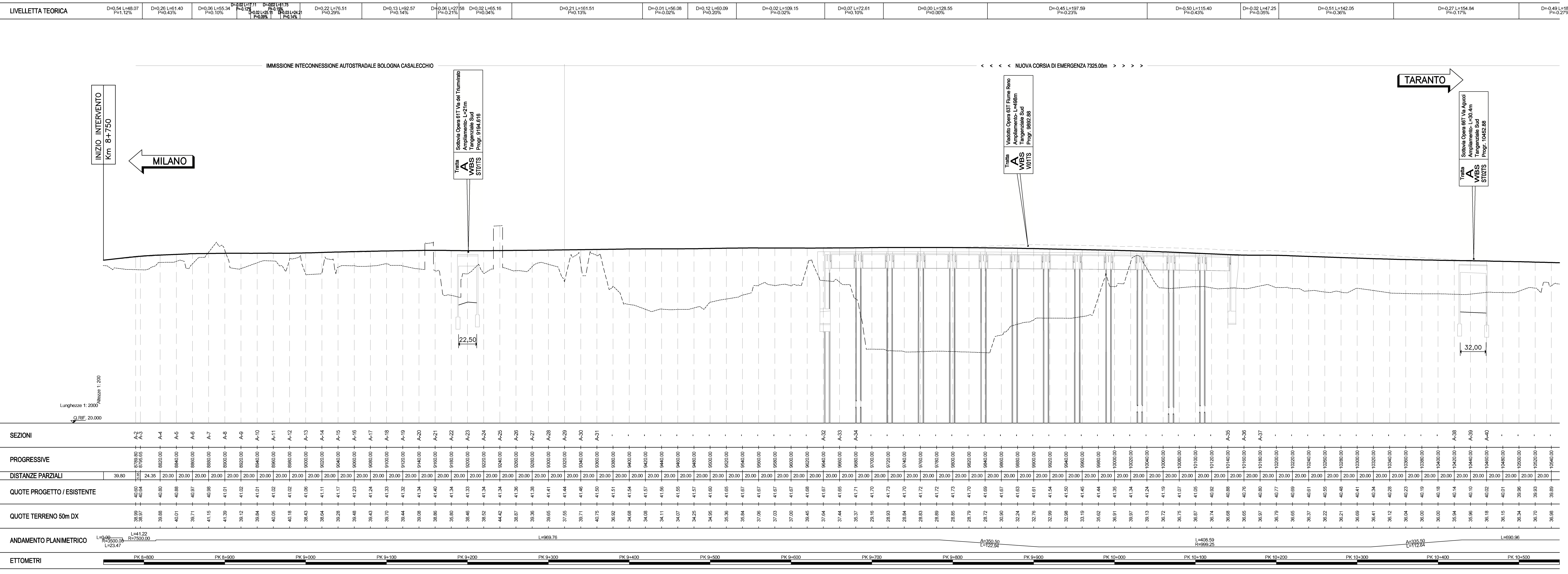
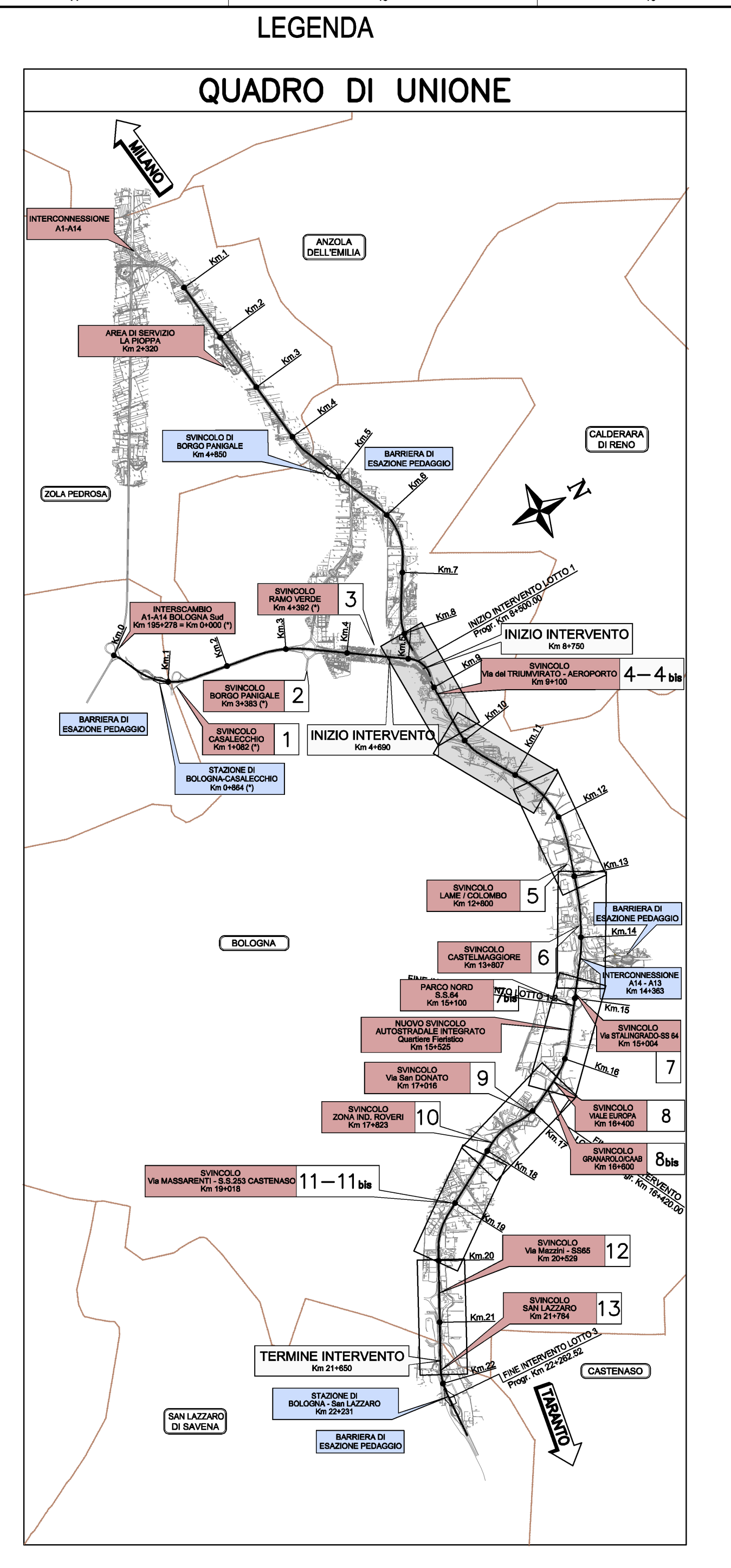
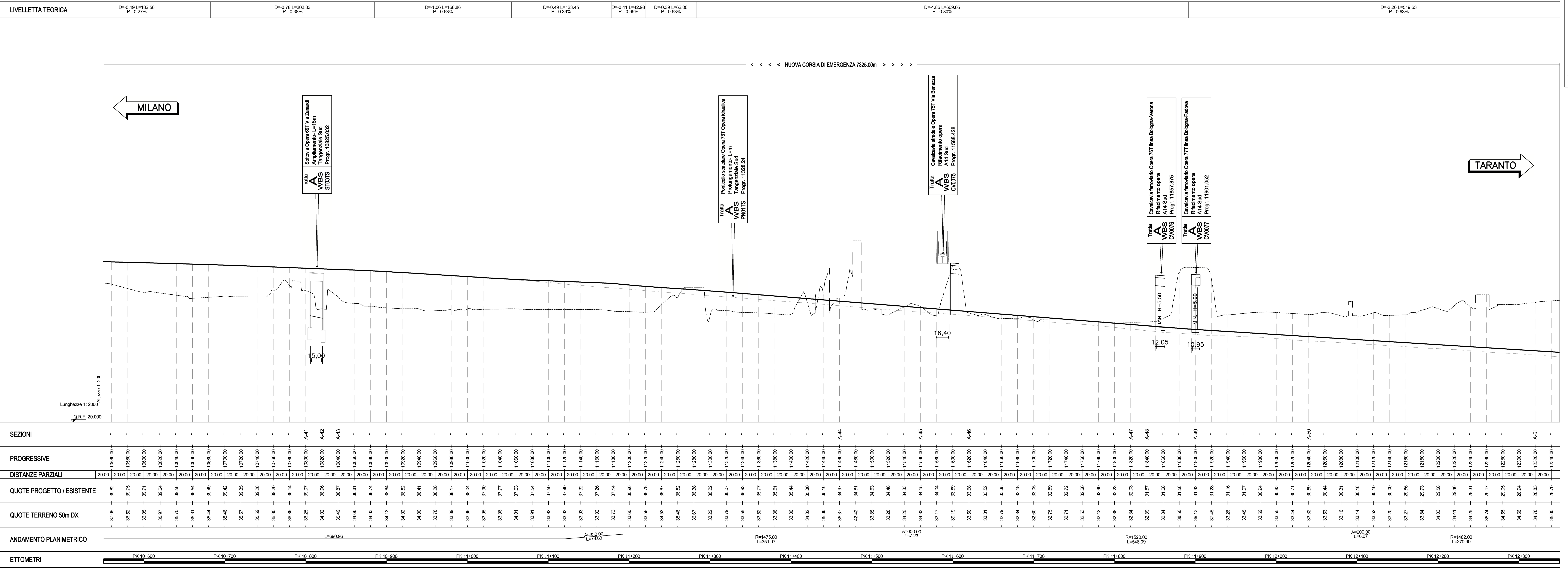


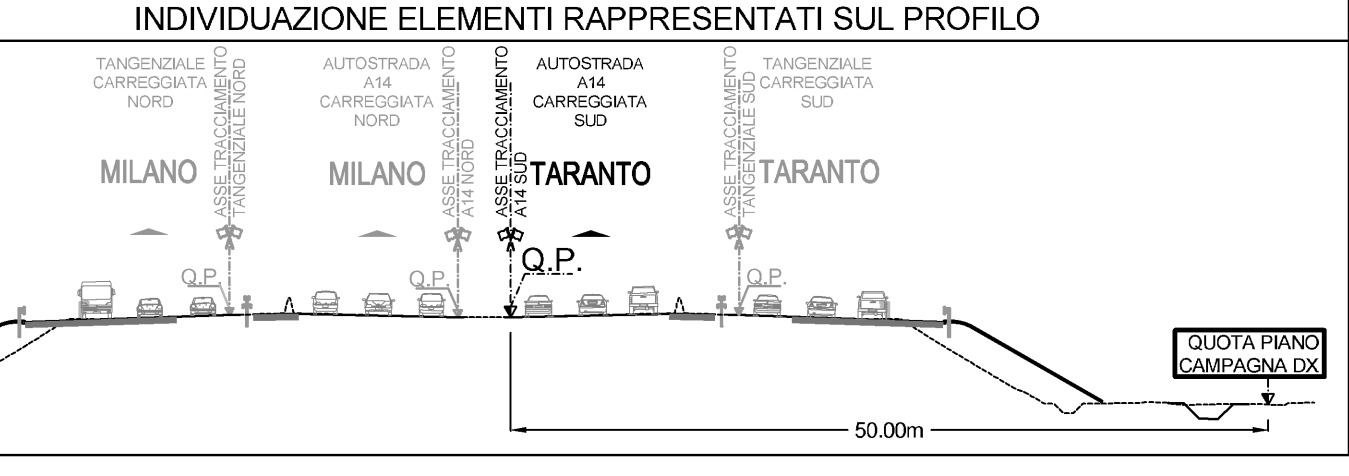
PROFILO LONGITUDINALE A14 SUD, da progr. Km 8+750 a progr. Km 10+550



PROFILO LONGITUDINALE A14 SUD, da progr. Km 10+550 a progr. Km 12+350



LEGENDA
 LIVELLETTA DI PROGETTO E ANDAMENTO PAVIMENTAZIONE ESISTENTE
 PIANO CAMPAGNA 50m A DESTRA DALL'ASSE DI TRACCIAMENTO
 ANDAMENTO CARREGGIATA AUTOSTRADE ADIACENTE



NOTE
 • La Q.P. coincide con la quota della pavimentazione esistente.
 • La livelletta teorica di progetto rappresentata sul disegno è puramente indicativa e intercala il reale andamento del profilo longitudinale di progetto che coincide con il profilo della piattaforma esistente.
 • Le pendenze trasversali di progetto sono state mantenute pari a quelle della carreggiata esistente. Per il dettaglio dell'intervento si rimanda alle sezioni tipologiche.

autostrade // per l'Italia

AUTOSTRADA (A14) : BOLOGNA-BARI-TARANTO
 TRATTO: BOLOGNA BORGO PANIGALE - BOLOGNA SAN LAZZARO

POTENZIAMENTO DEL SISTEMA TANGENZIALE DI BOLOGNA TRA BORGO PANIGALE E SAN LAZZARO

PROGETTO DEFINITIVO

STUDIO DI IMPATTO AMBIENTALE
 QUADRO DI RIFERIMENTO PROGETTUALE
 PROFILI LOGNITUDINALI DELLO STATO DI PROGETTO
 A14 (1/8)

IL PROGETTISTA SPECIALISTICO Ing. Donato Comiti Ord. Ingg. Milano N. 21/033 RESPONSABILE AMBIENTE		IL RESPONSABILE INTEGRAZIONE PRESTAZIONI PROGETTATIVE Ing. Raffaele Rinaldisi Ord. Ingg. Palermo N. 41/068		IL DIRETTORE TECNICO Ing. Orlando Mazzola Ord. Ingg. Pavia N. 14/98 PROIEZIONE NUOVE OPERE AUTOSTRADEALI	
---	--	---	--	--	--

111442001P	0000000000000000000000	00
CODICE IDENTIFICATIVO		00
REDAZIONE		12/2007

spca
INGEGNERIA

iride

Atlantia

autostrade // per l'Italia

Ministero delle Infrastrutture e dei Trasporti
 Ministero dell'Ambiente e della Tutela del Territorio e del Mare