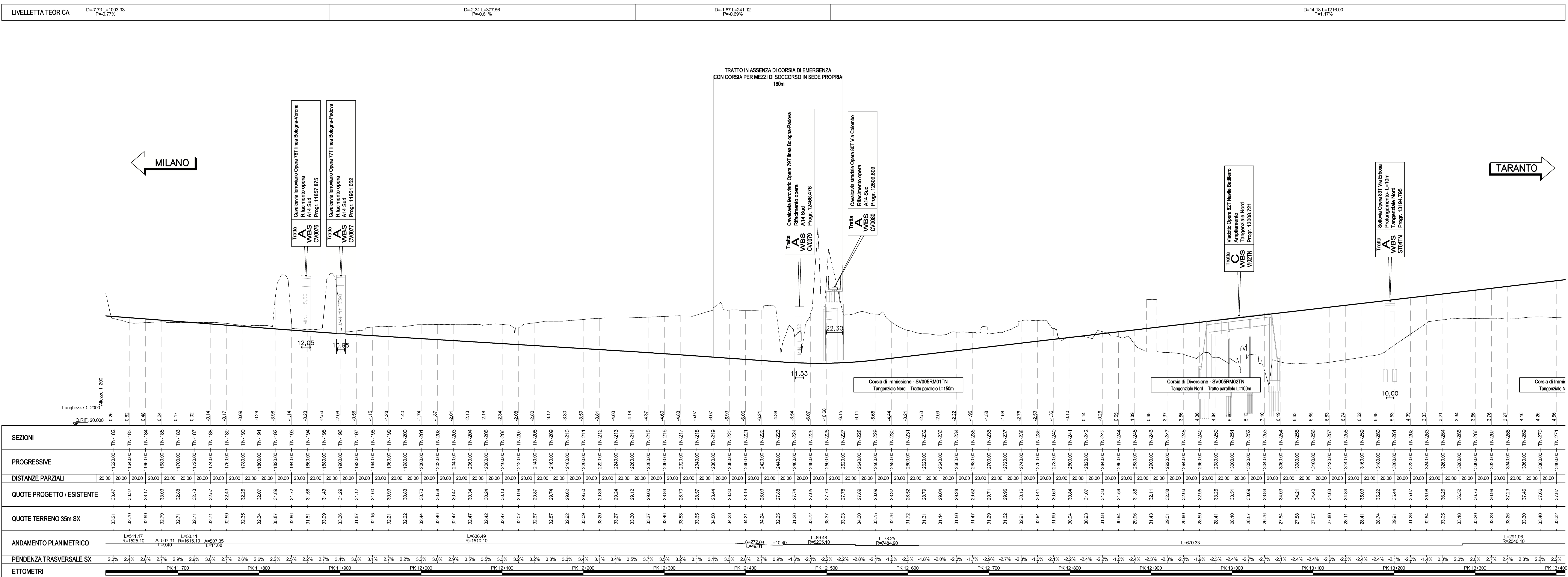
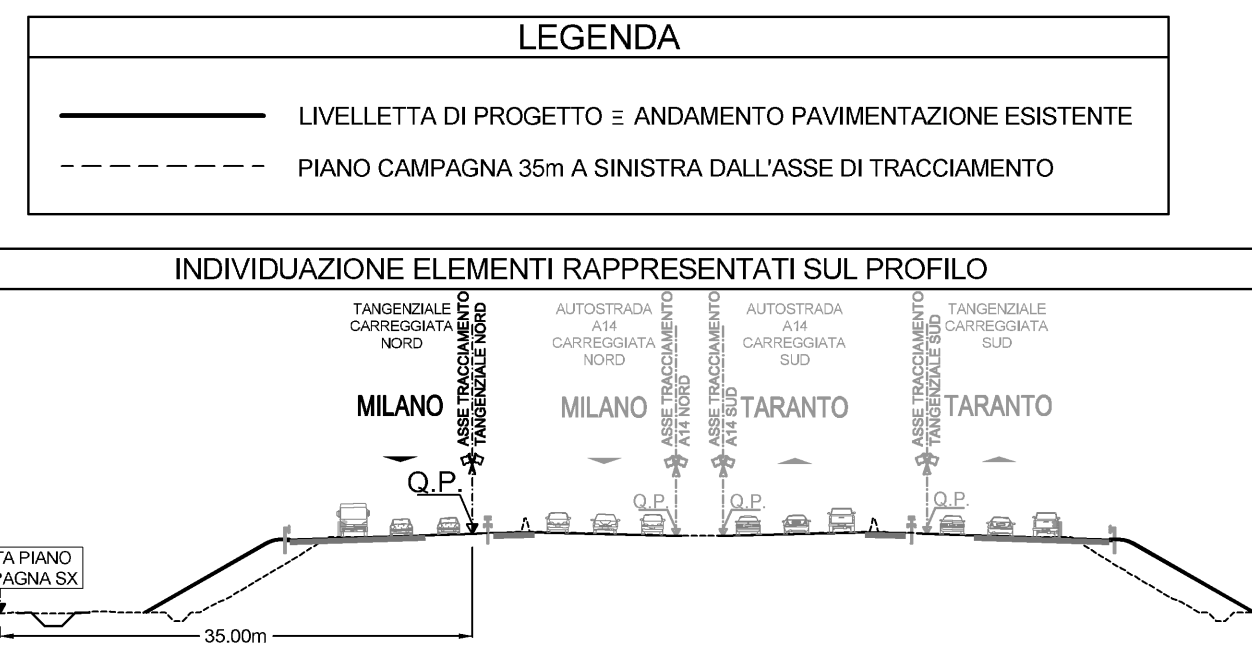
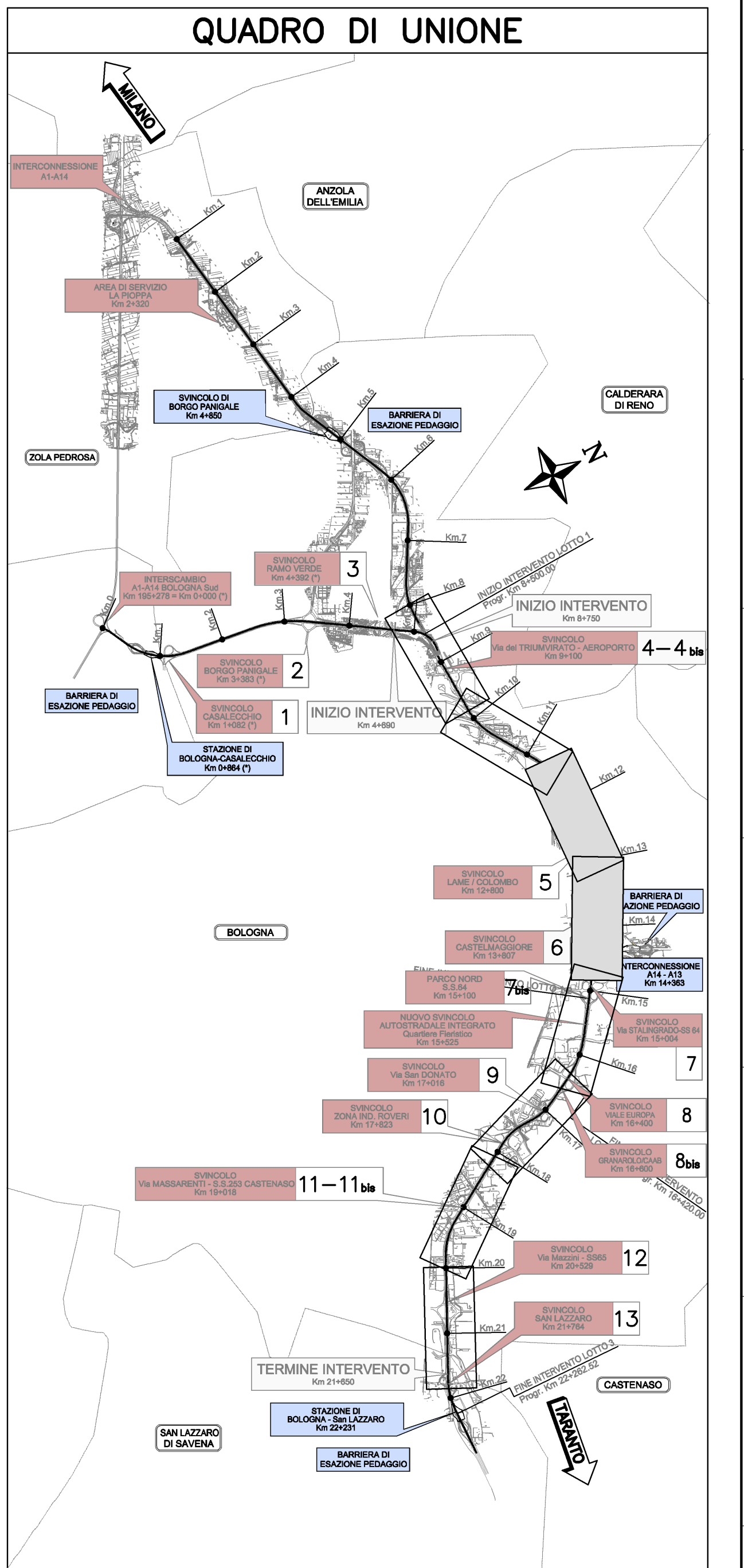
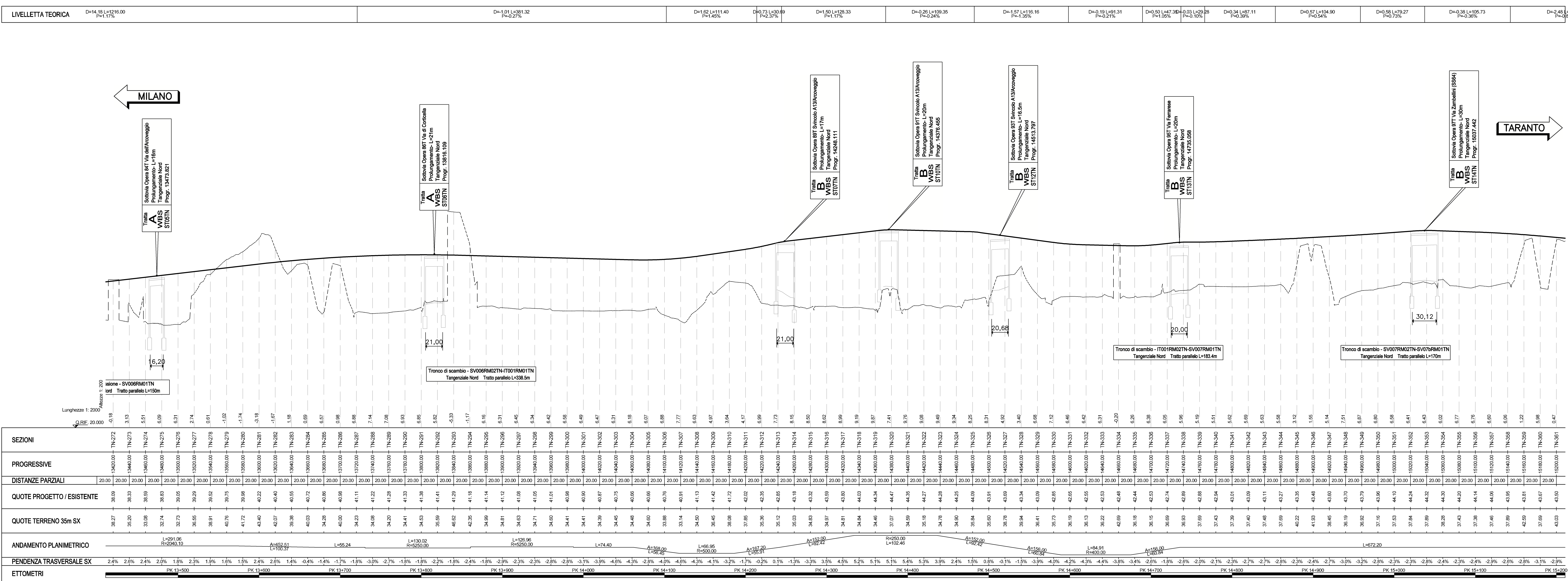


PROFilo LONGITUDINALE TANGENZIALE NORD, da progr. Km 11+610.8 a progr. Km 13+410.8



PROFilo LONGITUDINALE TANGENZIALE NORD, da progr. Km 13+410.8 a progr. Km 15+210.8



NOTE
 • La Q.P. coincide con la quota della pavimentazione esistente.
 • La livelletta teorica di progetto rappresentata sul disegno di progetto è indicativa e rappresenta il reale andamento del profilo longitudinali di progetto che coincide con il profilo della piattaforma esistente.
 • Le pendenze trasversali di progetto sono state mantenute pari a quelle della carreggiata esistente.
 • Le pendenze trasversali di progetto dell'arteriale che si trova al di sotto della pavimentazione sono state mantenute compatte e quelle della carreggiata esistente. Per il dettaglio dell'intervento si rimanda alle sezioni topografiche.

autostrade per l'italia
AUTOSTRADA (A14) : BOLOGNA-BARI-TARANTO
 TRATTO: BOLOGNA BORGO PANIGALE - BOLOGNA SAN LAZZARO

POTENZIAMENTO DEL SISTEMA TANGENZIALE DI BOLOGNA TRA BORGO PANIGALE E SAN LAZZARO

PROGETTO DEFINITIVO

STUDIO DI IMPATTO AMBIENTALE

QUADRO DI RIFERIMENTO PROGETTUALE

PROFILI LOGNITUDINALI DELLO STATO DI PROGETTO TANGENZIALE (6/8)

<p>IL PROGETTISTA SPECIALISTA Ing. Davide Conati Ord. Ingeg. Milano N. 21/033</p>		<p>IL RESPONSABILE INTEGRATORE PROGETTUALE SPECIALE Ing. Raffaele Rosinelli Ord. Ingeg. Ancona N. 41/068</p>		<p>IL DIRETTORE TECNICO Ing. Orlando Mazzas Ord. Ingeg. Pavia N. 14/68</p>	
<p>REDAZIONE</p>			<p>REVISIONE</p>		
<p>PROGETTO</p>			<p>VERIFICATO</p>		

SCALE: 1:2000 / 1:5000

autostrade per l'italia

Ministero delle Infrastrutture e dei Trasporti