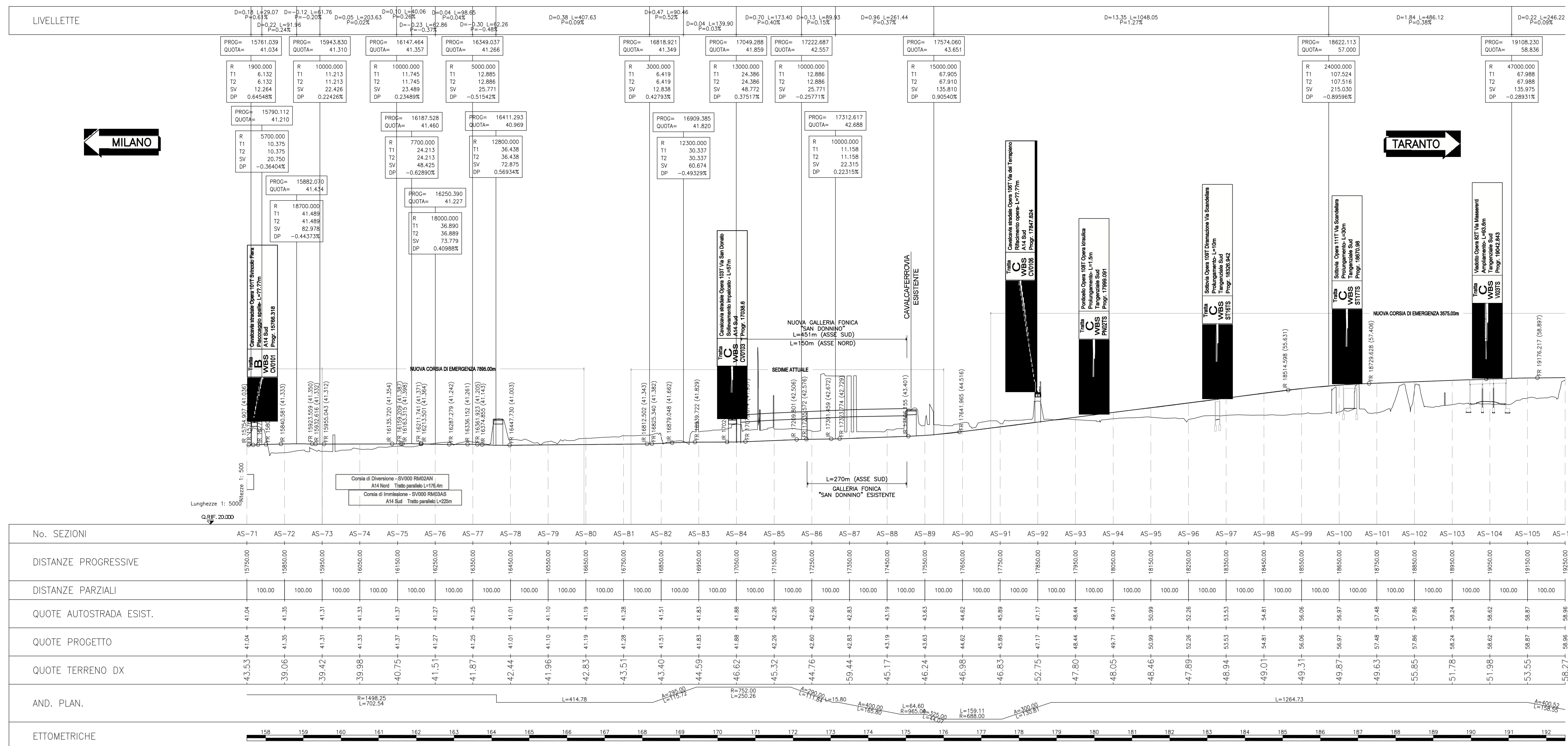
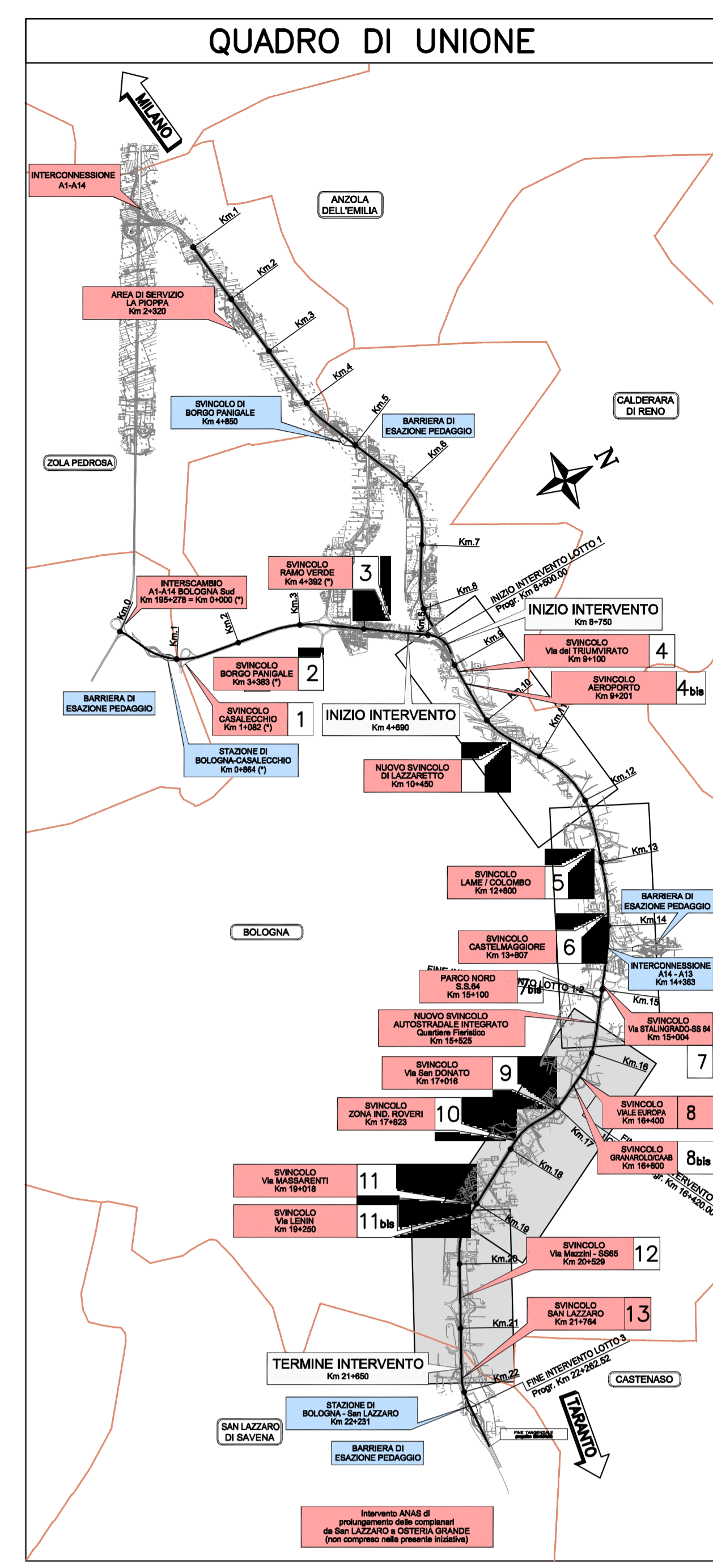
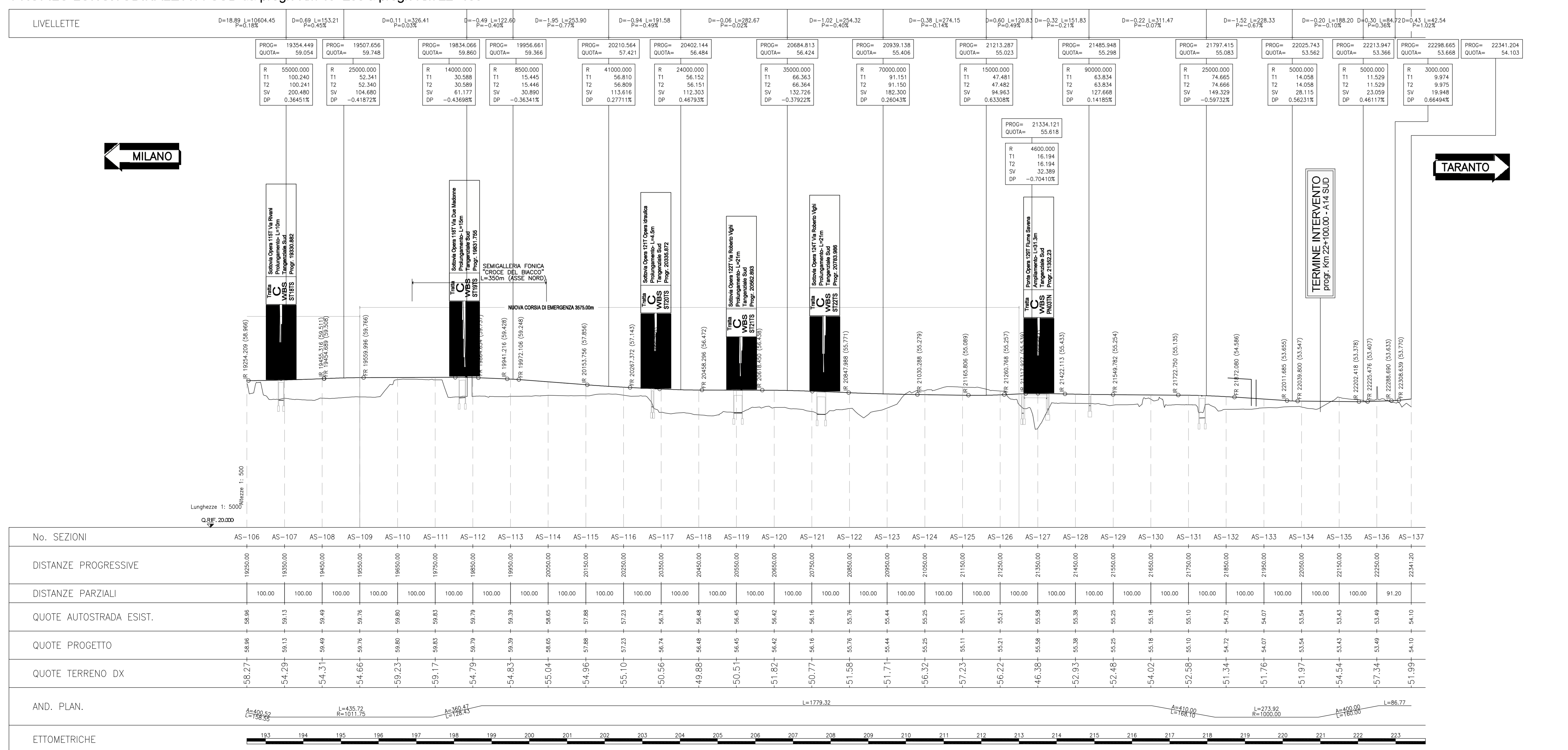


PROFILO LONGITUDINALE A14 SUD da progr. Km 15+750 a progr. Km 19+250



PROFILO LONGITUDINALE A14 SUD da progr. Km 19+250 a progr. Km 22+100



NOTA BENE:
La livellata teorica di progetto rappresentata sul disegno è puramente indicativa e intercala il reale andamento del profilo longitudinale di progetto che coincide con il profilo della piattaforma esistente

autostrade // per l'italia
AUTOSTRADA (A14) : BOLOGNA-BARI-TARANTO
 TRATTO: BOLOGNA BORGO PANIGALE - BOLOGNA SAN LAZZARO
POTENZIAMENTO DEL SISTEMA TANGENZIALE DI BOLOGNA
 TRA BORGO PANIGALE E SAN LAZZARO

PROGETTO DEFINITIVO

DOCUMENTAZIONE GENERALE
 PARTE GENERALE
 PROFILO LONGITUDINALE GENERALE A14
 CARREGGIATA SUD
 Tav. 2/2

IL PROGETTISTA SPECIALISTA
 Ing. Giuseppe Salvatore Spozzato
 Ord. Ingeg. Milano N. 26708

IL RESPONSABILE INTERAZIONE PRESTAZIONE SPECIALISTICA
 Ing. Raffaele Rinaldi
 Ord. Ingeg. Modena N. 41068

IL DIRETTORE TECNICO
 Ing. Orlando Mezzan
 Ord. Ingeg. Pavia N. 1466

PROIEZIONE NUOVE OPERE AUTOSTRADALI

CODICE IDENTIFICATIVO

REVISIONI

spea
INGEGNERIA
Atlantia

PROGETTO MANAGER
 Ing. Giulio Ghizzi
 Ord. Ingeg. Piacenza N. 1788

SUPPORTO SPECIALISTICO

REVISIONI

VEDI DEL COMMITENTE
autostrade // per l'italia
 IL RESPONSABILE ONICO DEL PROCEDIMENTO
 Ing. Wladislaw Ciolek

VEDI DEL CONCESSIONARIO
 Ministero delle Infrastrutture e dei Trasporti
 Direzione Regionale Emilia-Romagna

IL PRESENTE DOCUMENTO HA SCOPO PURAMENTE INFORMATIVO. I DATI E LE INFORMAZIONI CONTENUTE SONO SOGGETTE A MODIFICHE SENZA AVVERTENZA. IL CONCESSIONARIO SI RISPONE PER IL CONTENUTO DEL PRESENTE DOCUMENTO.