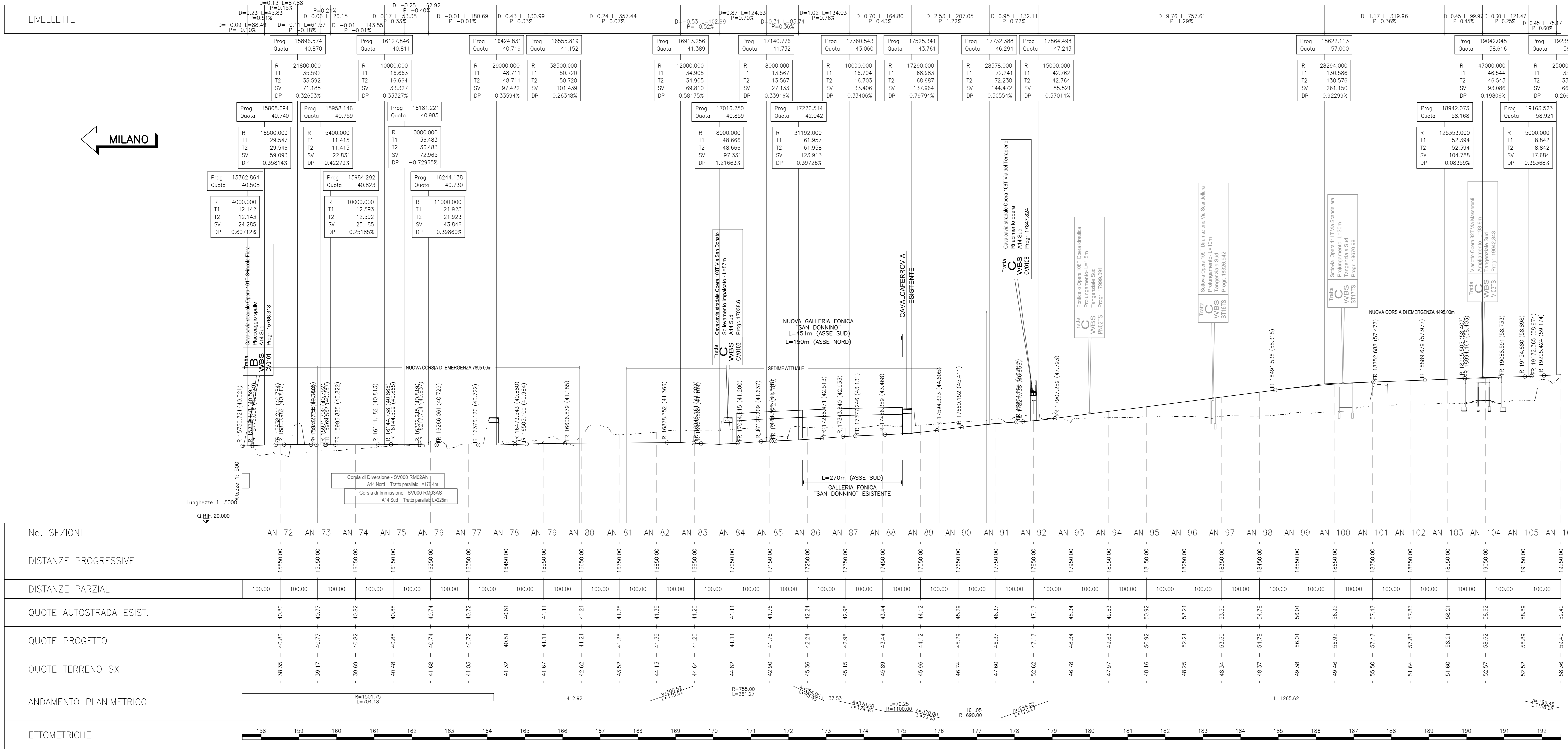
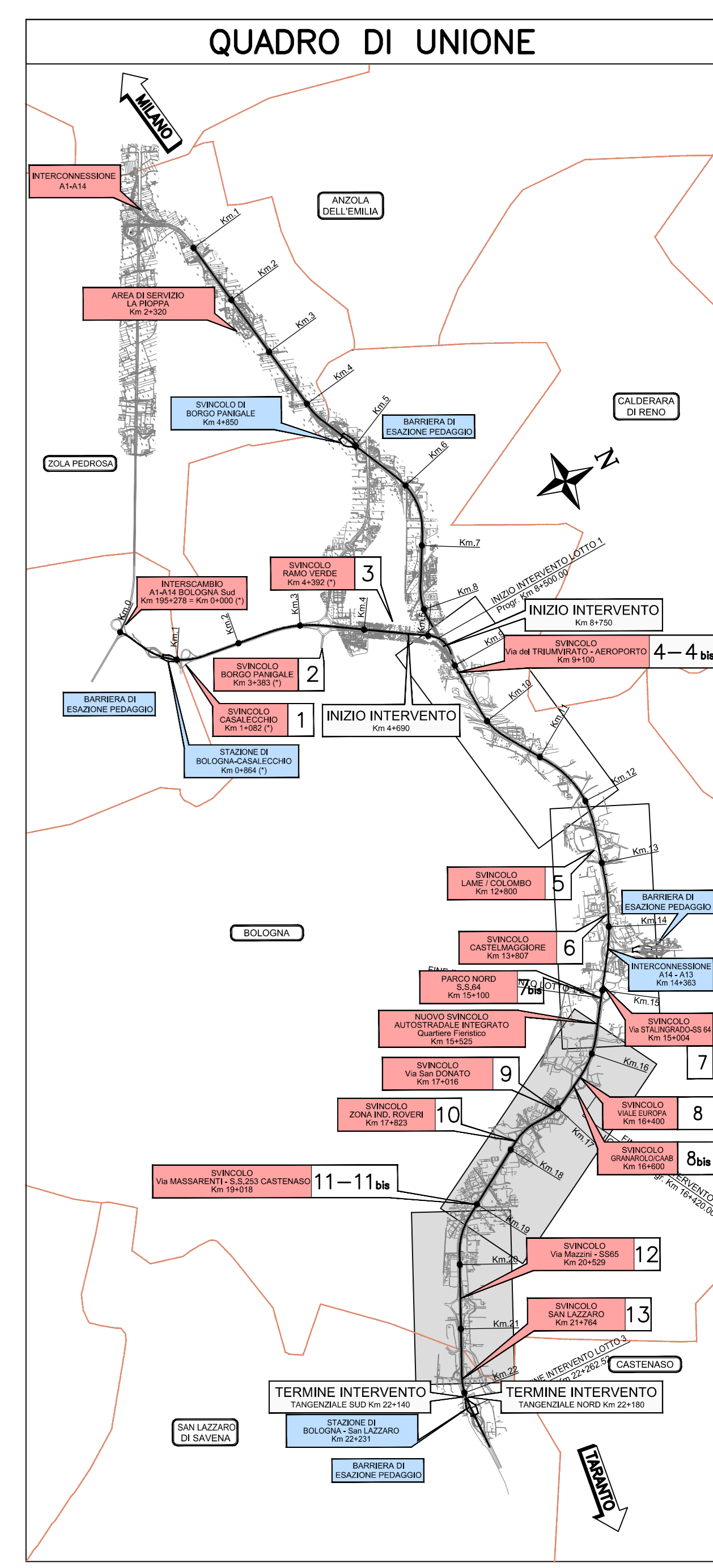
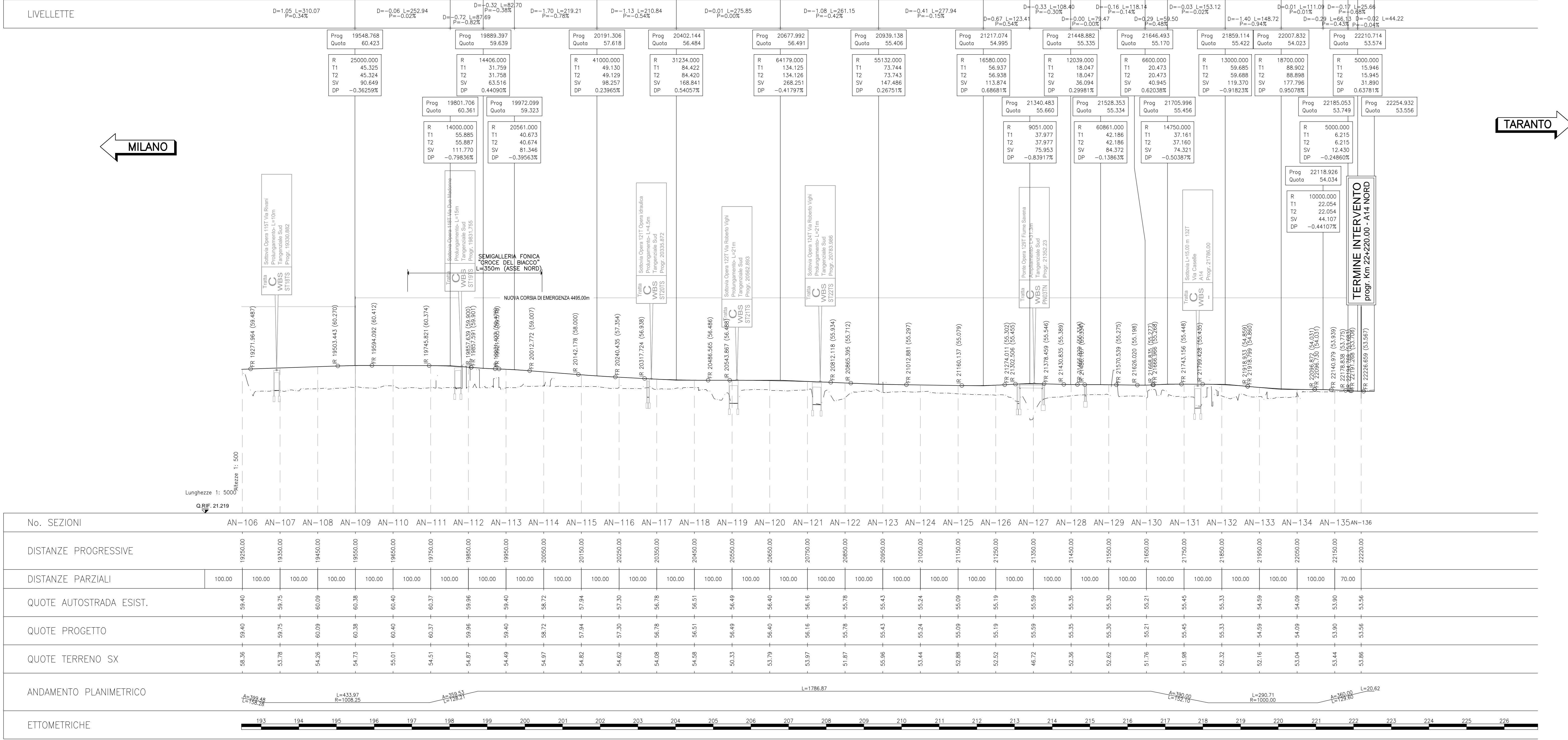


PROFILO LONGITUDINALE A14 NORD da progr. Km 15+750 a progr. Km 19+250



PROFILO LONGITUDINALE A14 NORD da progr. Km 19+250 a progr. Km 22+220



NOTA BENE:
La livelletta teorica di progetto rappresentata sul disegno è puramente indicativa e interpola il reale andamento del profilo longitudinale di progetto che coincide con il profilo della piattaforma esistente.

autostrade // per l'italia

AUTOSTRADA (A14) : BOLOGNA-BARI-TARANTO
TRATTO: BOLOGNA BORGO PANIGALE - BOLOGNA SAN LAZZARO

POTENZIAMENTO DEL SISTEMA TANGENZIALE DI BOLOGNA
TRA BORGO PANIGALE E SAN LAZZARO

PROGETTO DEFINITIVO

DOCUMENTAZIONE GENERALE

PARTE GENERALE

PROFILO LONGITUDINALE GENERALE A14

CARREGGIATA NORD
TAV. 2/2

IL PROGETTA SPECIALISTA Ing. Giacomo Salvatore Spagnuolo Ord. Ingg. Milano N. 207/98	IL RESPONSABILE INTRODUZIONE PRESTAZIONI SPECIALISTICHE Ing. Raffaele Rinaldi Ord. Ingg. Palermo N. 141/68	IL DIRETTORE TECNICO Ing. Orlando Mazzoni Ord. Ingg. Roma N. 14/66
PROIEZIONE NUOVE OPERE AUTOSTRADALI		
INFORMAZIONI PROGETTO		
111442001PD0000000000000000ST00033-		
PROGETTO MANAGER: Ing. Giulio Ghizzi Ord. Ingg. Reggio Emilia N. 1768		
SUPPORTO SPECIALISTICO:		
REVISIONI:		
01 15/08/2014 02 15/08/2014 03 15/08/2014 04 15/08/2014		
VISTO DEL COMMITTENTE autostrade // per l'italia IL RESPONSABILE CAPO DEL PROCEDIMENTO Ing. Marco Costa		VISTO DEL CONCESSIONARIO Ministero delle Infrastrutture e dei Trasporti DIREZIONE GENERALE DELLE AUTOSTRADALI