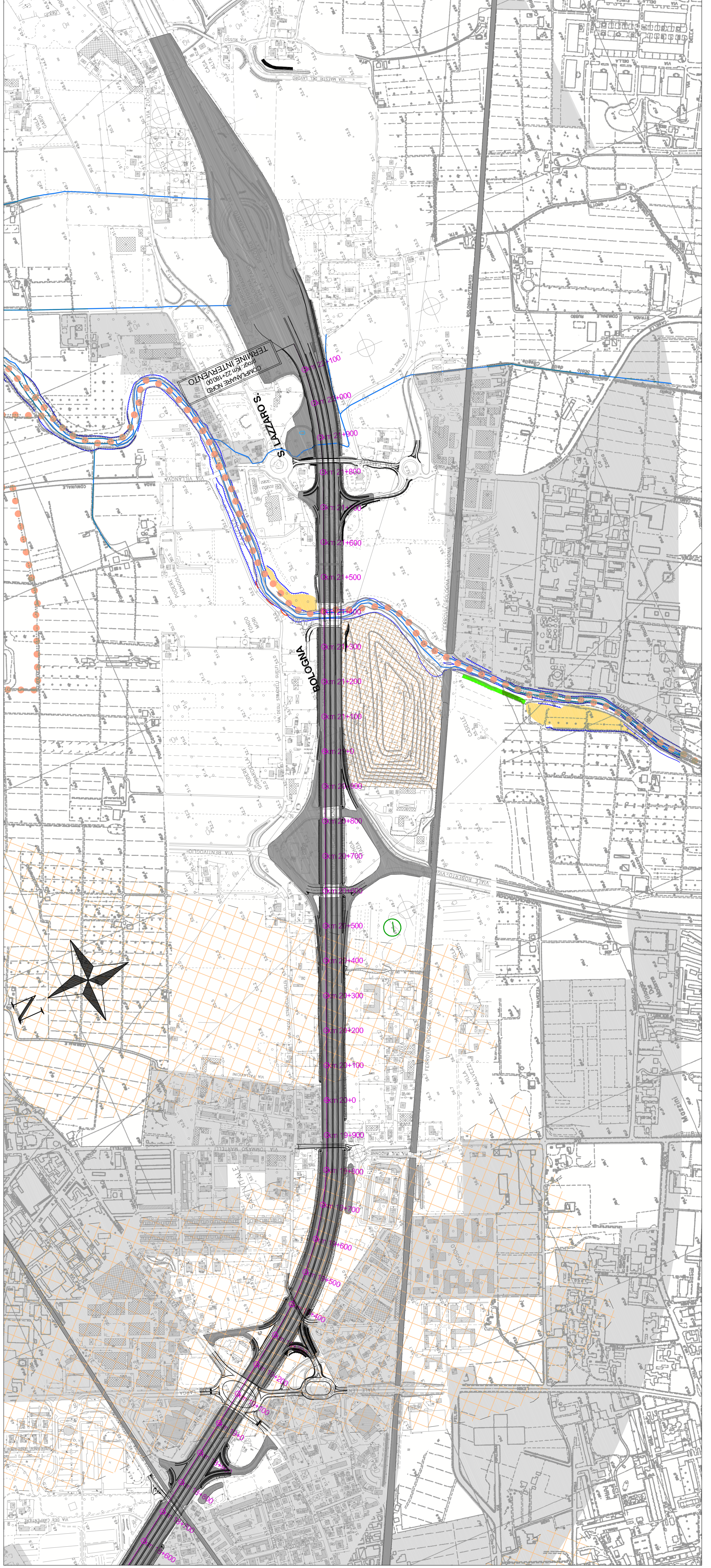
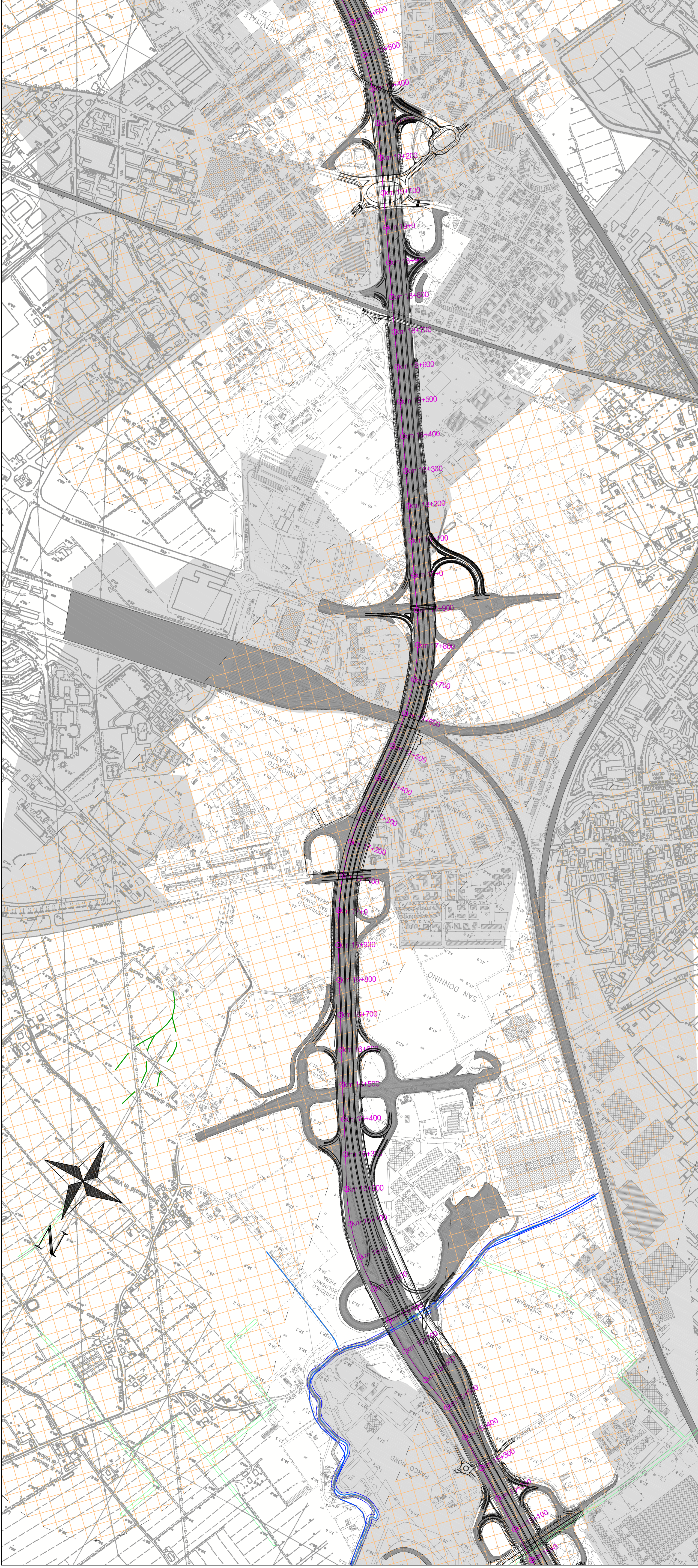


LEGENDA GEOMORFOLOGIA

- FORME DOVUTE A PROCESSI FLUVIALI
- TRACCE DI CORSO DI TERRAZZO
- EROSIONE DI SPONDA
- ALVEO FLUVIALE / IDROGRAFIA
- ISOLA FLUVIALE / DEPOSITI MICELIZIABILI
- ANTICHI VERTICILI DISSECCAZIONE O ROTTA (ex Cooperative IRI)
- ANTICA DIREZIONE DI SCORRIMENTO FLUVIALE/PALEOALVEO
- SUPERFICIE RESIDUA DI TERRAZZO FLUVIALE
- DOBBO FLUVIALE (ex P.S.C. Bologna)
- NOTA: per chiarezza grafica non è stato riportata la simbologia inerenti i conosciuti alluvioni (ex P.S.C. Bologna)
- FORME E STRUTTURE DI ORIGINE ANTROPICA
- RICERCA, RILEVATO STRADALE/FERROVIARIO PRINCIPALE
- SCARPATA GEOMORFOLOGICA
- ARGINE CRALLICO
- AMBITO DI CAVA (ex P.I.A.E. 2002 - Città Metropolitana Bologna)
- AMBITO DI CAVA ATTIVA (ex P.I.A.E. 2013 - Città Metropolitana Bologna)
- IMPIANTO DI LAVORAZIONE MERIE ATTIVO (ex P.I.A.E. 2013 - Città Metropolitana Bologna)
- DEPRESSIONE MORFOLOGICA
- LAGHE SPECIFICAZIONE ARTIFICIALI
- RETI COLO DIBROGARICO COBERTO (P.S.C. Comune Bologna)
- PERIMETRO URBANIZZATO (ex Città Metropolitana Bologna)
- DISCARICA R.S.U.
- ALTRI ELEMENTI
- CONFINI COMUNALI



autostrade // per l'italia

AUTOSTRADA (A14) : BOLOGNA-BARI-TARANTO
TRATTO: BOLOGNA BORGO PANICALE - BOLOGNA SAN LAZZARO

POTENZIAMENTO DEL SISTEMA TANGENZIALE DI BOLOGNA
TRA BORGO PANICALE E SAN LAZZARO

PROGETTO DEFINITIVO

DOCUMENTAZIONE GENERALE
 GEOLOGIA, GEOMORFOLOGIA E IDROGEOLOGIA DI INQUADRAMENTO
 PLANIMETRIA GEOMORFOLOGICA

TAV. 2/2

I. CANTIERE Dir. Gen. Lombrardi N.794 RESPONSABILE GEOM.	I. CANTIERE TECNICO RESPONSABILE PROIEZIONE SPEDIZIONE Dir. Ing. Riccardi N. 1108 PROIEZIONE MOLE ESTER AUTONOMI	CODICE IDENTIFICATIVO: 00 CODICE PROIEZIONE: 00 CODICE SEZIONE: 00	DATA: 00/00/00 SCALE: 1:5000 PROIEZIONE: UTM DATUM: WGS 84 SOSTRATO: Stato Associato AUTORE: Studio Associato DATA: 00/00/00 DATA: 00/00/00 DATA: 00/00/00 DATA: 00/00/00
---	--	--	--

VEDI DAL COMPLETTO
autostrade // per l'italia
 Ing. Maria Costa