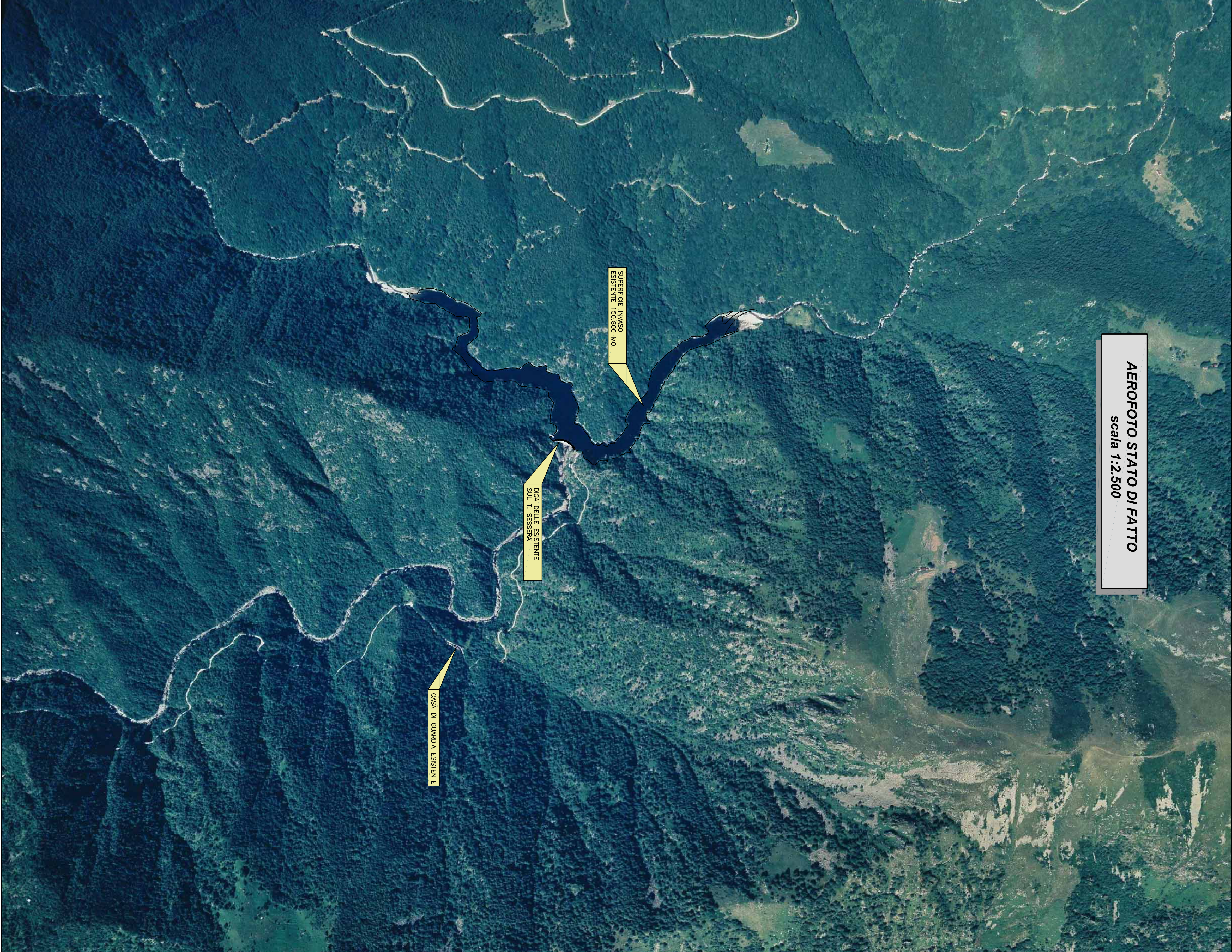


AEROFOTO STATO DI FATTO
scala 1:2.500



AEROFOTO CON UBICAZIONE DELL'INTERVENTO
scala 1:2.500



<p>CONSORZIO DI BONIFICA DELLA BARAGGIA BIELLESE E VERCELLESE</p>		<p>NUOVA DIGA</p>	
<p>RIFIACIMENTO INVASO SUL TORRENTE SASSERA IN SOSTITUZIONE DELL'ESISTENTE PER IL SUPERAMENTO DELLE CRISI IDRICHE RICORRENTI, IL MIGLIORAMENTO DELL'EFFICIENZA IDRICA DEGLI INVASI ESISTENTI SUL TORRENTE RAVASANELLA ED OSTOLA, LA VALORIZZAZIONE AMBIENTALE DEL COMPRESORIO</p>		<p>DATA PROGETTO APRILE 2010</p>	
<p>STUDIO DI FIDUCIARITÀ ST.E.C.I. S.p.A. Via S. Maria, 10 - 13040 Biella (BI) Tel. 015/2411111 - Fax 015/2411112 E-mail: info@stec.it</p>		<p>MODALITÀ DD4</p>	
<p>PIANIMETRIA DI CONFRONTO SU BASE AEROFOTOGRAFICA DELL'INVASO IN PROGETTO CON QUELLO ESISTENTE</p>		<p>SCALA INVASO 1:2500</p>	
<p>PROGETTO DEFINITIVO</p>		<p>PARTELA N. 01/10 ADON N. 83/84 DEL 20/03/04</p>	
<p>PROVAZIONE</p>	<p>REVISIONE</p>	<p>APPROVAZIONE</p>	<p>APPROVAZIONE</p>
<p>CONTRATTO</p>	<p>AVV.</p>	<p>ESPOSIZIONE</p>	<p>ESPOSIZIONE</p>
<p>NUM.</p>	<p>NUM.</p>	<p>NUM.</p>	<p>NUM.</p>