

LEGENDA IDROGEOLOGICA

Elementi idrogeologici

In planimetria:

- Unità litogeologica del Complesso Acquifero A0
- RETICOLO IDROGRAFICO (S.F.E.R. CAPO)
- Linee isopiezometriche (m s.l.m.) relative alla sifalibera superficiale principale (acquiduttanza 1m)
- TRACCE DI INTERFERENZA
- TRACCE DI INFISSO RELATIVE ALLA SIFALIBERA SUPERFICIALE PRINCIPALE (siti di riferimento dalla rete Venti)
- Database Pozzi Regione Emilia Romagna
- Pozzo uso pubblico/industriale
- Pozzo uso industriale
- Pozzo altro uso (agricoltura, artigianato, scambie termali)
- Area di rispetto pozzi ad uso consumo umano
- Piazziamenti Cava Padovani

In profilo:

- PROFETTO AUTOPORCO** (non caratterizzato)
- Unità litogeologica del Complesso Acquifero A1 (unità stratigrafica del Substrato AES7)
- SABBIE SABBIE LIMOSE
- SABBIE LIMOSI-ARGILLOSE
- GHIAIE GHIAIE SABBIOSE
- SABBIE GHIAIOSE
- ARGILLE EO LIMI PREVALENTI
- SABBIE SABBIE LIMOSE
- SABBIE LIMOSI-ARGILLOSE
- GHIAIE GHIAIE SABBIOSE
- SABBIE GHIAIOSE
- ARGILLE EO LIMI PREVALENTI

NOTA:

Livelli delle falde idromorfometriche superficiali principali, sistemazione delle falde idromorfometriche superficiali e sotterranee in base ai dati di progetto, direzione del livello di falda, direzione del versante idraulico, sistema di drenaggio del sottosuolo.

NOTA:

Livelli di riferimento idraulico (definiti dalla stratigrafia IUB.S.I.) sono riportati in base alle informazioni geologiche (sezioni CAPO e PIAZZIAMENTI) e sono riferiti alla quota di riferimento dell'ingombro (a scartamento, livello indicato, in funzione delle mutazioni di carteggio di progetto).

NOTA:

PROVA PENETROMETRICA (per la misura della resistenza da carico) della traccia del profilo geologico.

NOTA:

PROVA PENETROMETRICA (per la misura della resistenza da carico) della traccia del profilo geologico.

NOTA:

PROVA PENETROMETRICA (per la misura della resistenza da carico) della traccia del profilo geologico.

NOTA:

PROVA PENETROMETRICA (per la misura della resistenza da carico) della traccia del profilo geologico.

NOTA:

PROVA PENETROMETRICA (per la misura della resistenza da carico) della traccia del profilo geologico.

NOTA:

PROVA PENETROMETRICA (per la misura della resistenza da carico) della traccia del profilo geologico.

NOTA:

PROVA PENETROMETRICA (per la misura della resistenza da carico) della traccia del profilo geologico.

NOTA:

PROVA PENETROMETRICA (per la misura della resistenza da carico) della traccia del profilo geologico.

NOTA:

PROVA PENETROMETRICA (per la misura della resistenza da carico) della traccia del profilo geologico.

NOTA:

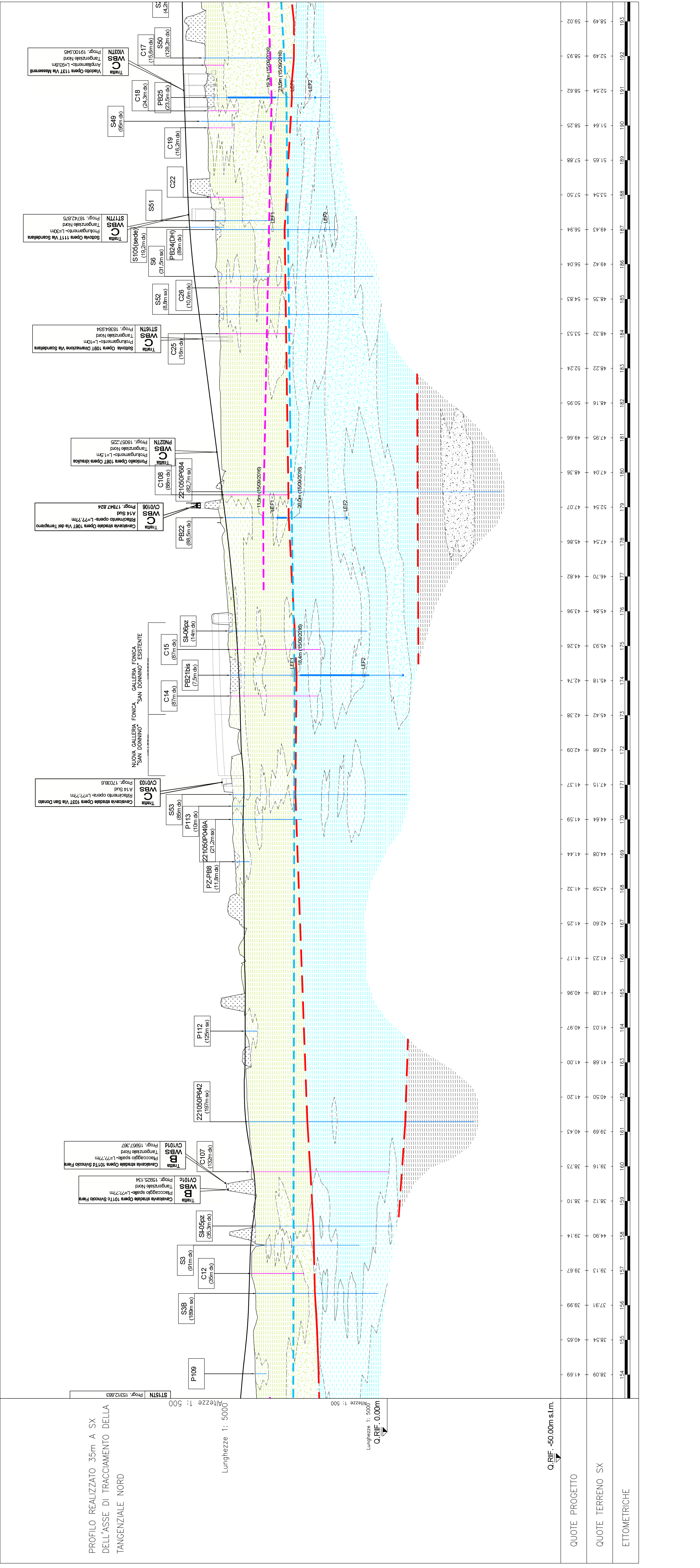
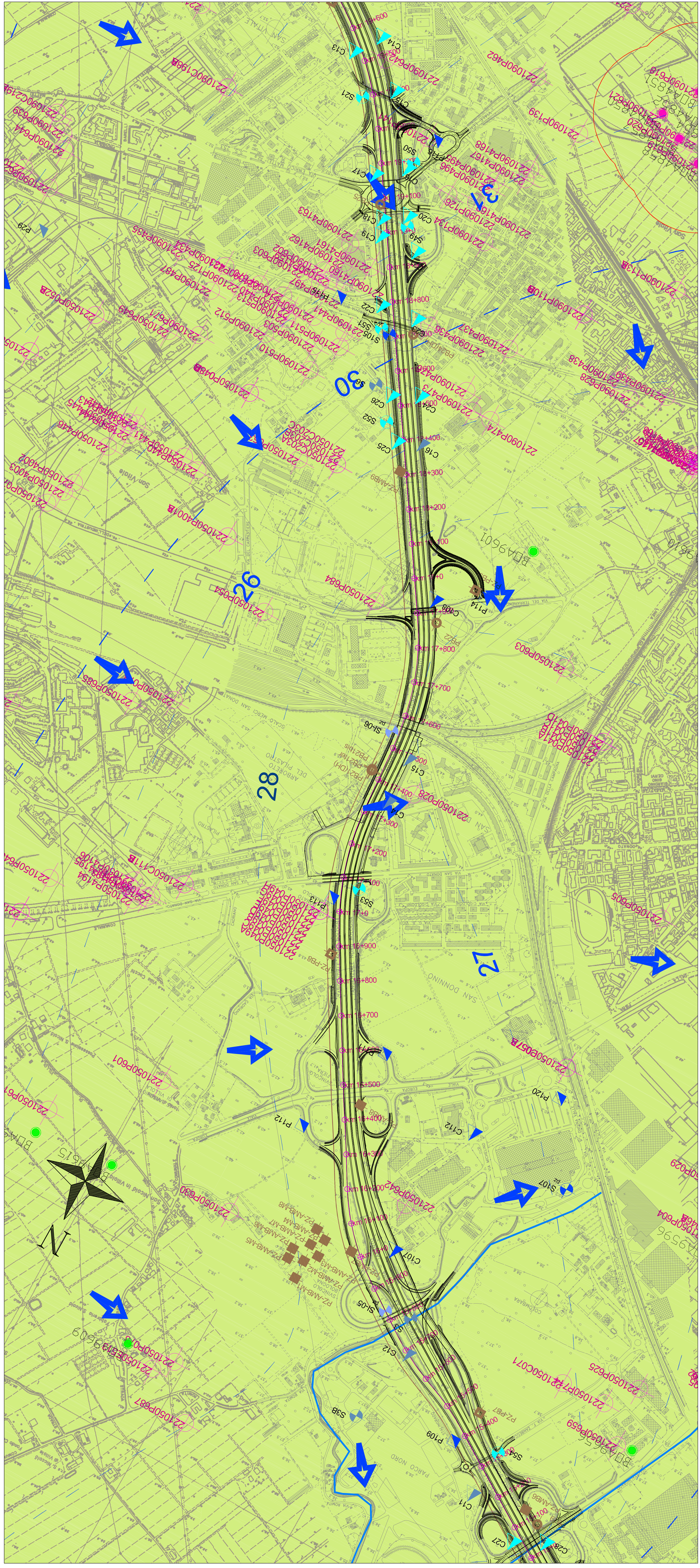
PROVA PENETROMETRICA (per la misura della resistenza da carico) della traccia del profilo geologico.

NOTA:

PROVA PENETROMETRICA (per la misura della resistenza da carico) della traccia del profilo geologico.

NOTA:

PROVA PENETROMETRICA (per la misura della resistenza da carico) della traccia del profilo geologico.



autostrade // per l'Italia

AUTOSTRADA (A14) : BOLOGNA-BARI-TARANTO
TRATTO: BOLOGNA BORGO PANICALE - BOLOGNA SAN LAZZARO

POTENZIAMENTO DEL SISTEMA TANGENZIALE DI BOLOGNA
TRA BORGO PANICALE E SAN LAZZARO

PROGETTO DEFINITIVO

DOCUMENTAZIONE GENERALE

GEOLOGIA, GEOMORFOLOGIA E IDROGEOLOGIA DI INQUADRAMENTO
PLANIMETRIA IDROGEOLOGICA
CON PROFILO IDROGEOLOGICO LONGITUDINALE
TAV. 3/4

E. CRIVELLI RESPONSABILE GENERALE STUDIO INQUADRAMENTO ING. Guido Ghisla Via P. Prati, 21/23 - 40138 Bologna Tel. 051/249111 - Fax 051/249112		E. CRIVELLI RESPONSABILE GENERALE STUDIO INQUADRAMENTO ING. Guido Ghisla Via P. Prati, 21/23 - 40138 Bologna Tel. 051/249111 - Fax 051/249112	
E. CRIVELLI RESPONSABILE GENERALE STUDIO INQUADRAMENTO ING. Guido Ghisla Via P. Prati, 21/23 - 40138 Bologna Tel. 051/249111 - Fax 051/249112		E. CRIVELLI RESPONSABILE GENERALE STUDIO INQUADRAMENTO ING. Guido Ghisla Via P. Prati, 21/23 - 40138 Bologna Tel. 051/249111 - Fax 051/249112	
E. CRIVELLI RESPONSABILE GENERALE STUDIO INQUADRAMENTO ING. Guido Ghisla Via P. Prati, 21/23 - 40138 Bologna Tel. 051/249111 - Fax 051/249112		E. CRIVELLI RESPONSABILE GENERALE STUDIO INQUADRAMENTO ING. Guido Ghisla Via P. Prati, 21/23 - 40138 Bologna Tel. 051/249111 - Fax 051/249112	