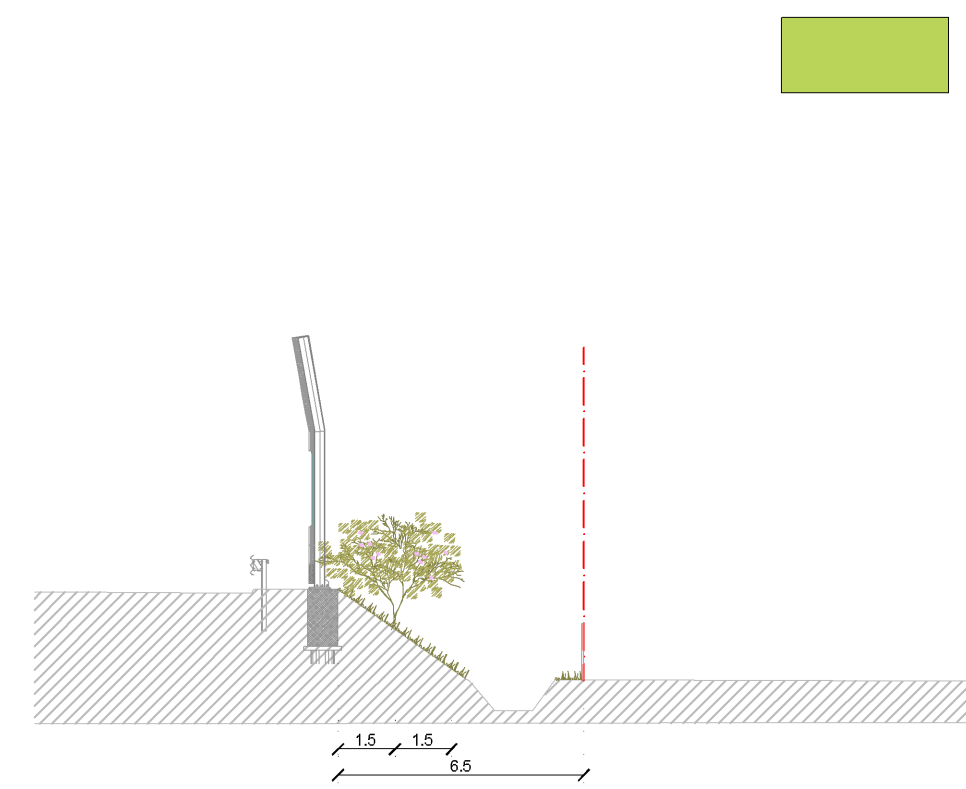
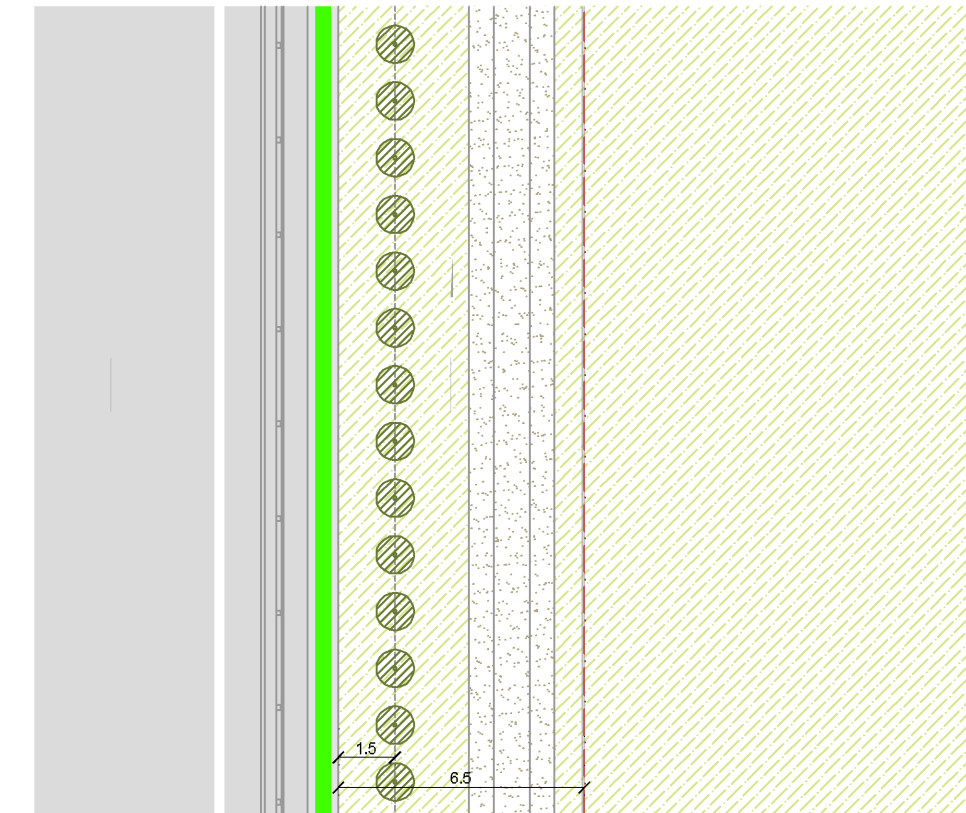


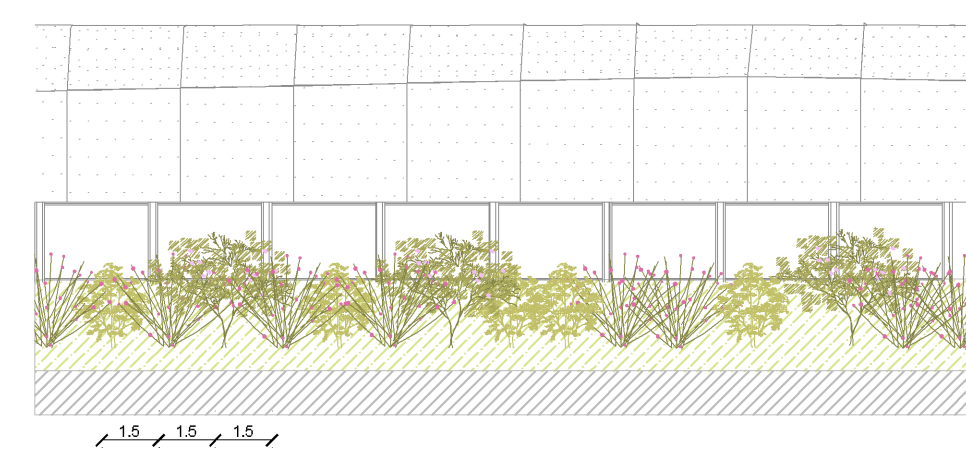
TIPOLOGIA A.I_Larghezza di 6.5 metri con rete



Sezione_scala 1:200



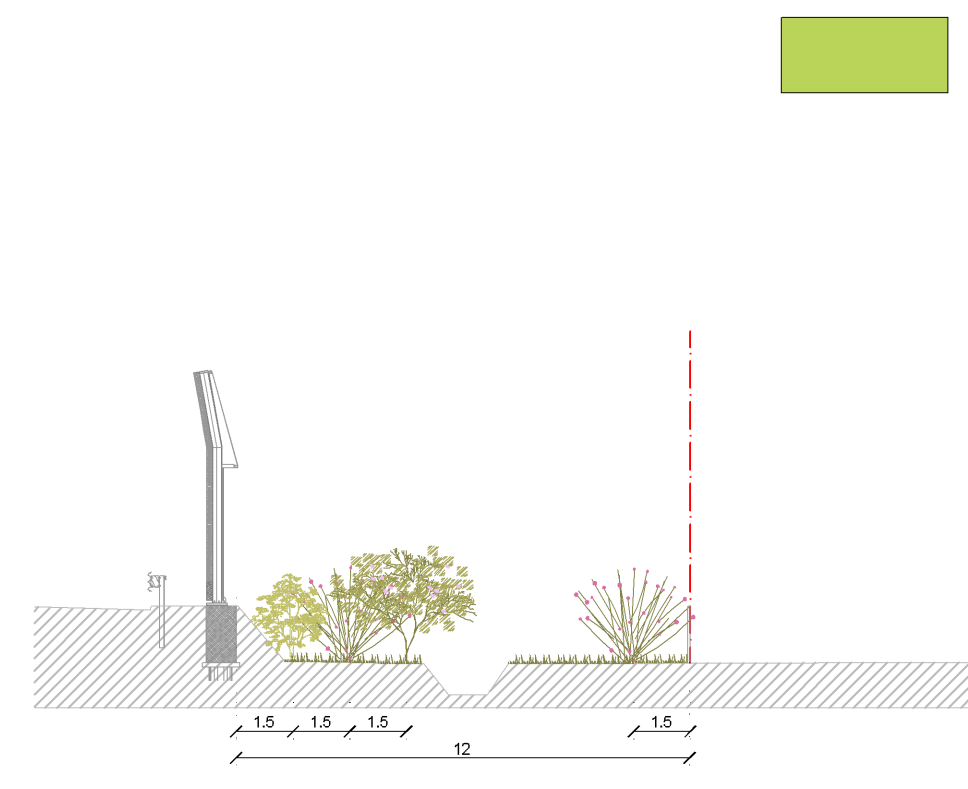
Planimetria_scala 1:200



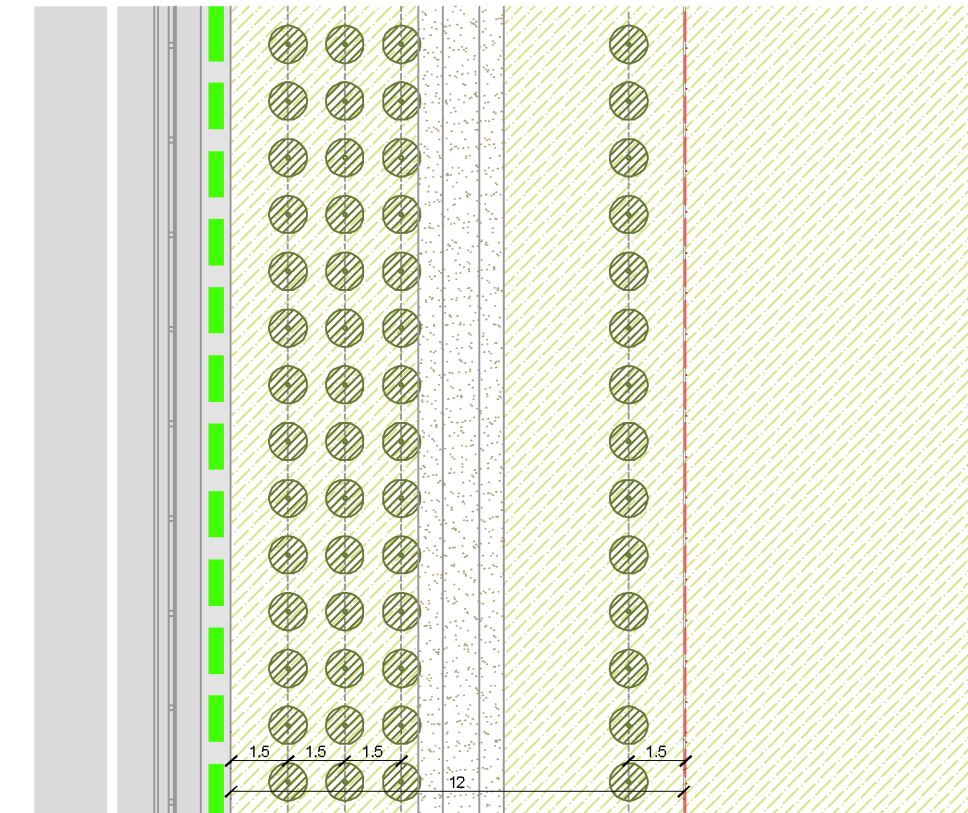
Prospetto_scala 1:200

- Fascia arbustiva

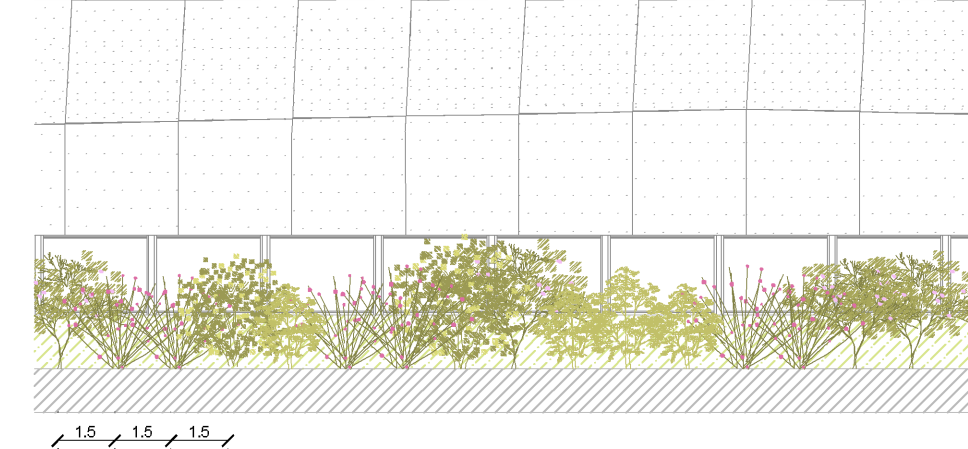
TIPOLOGIA A.II_Larghezza di 12 metri con barriera semitrasparente



Sezione_scala 1:200



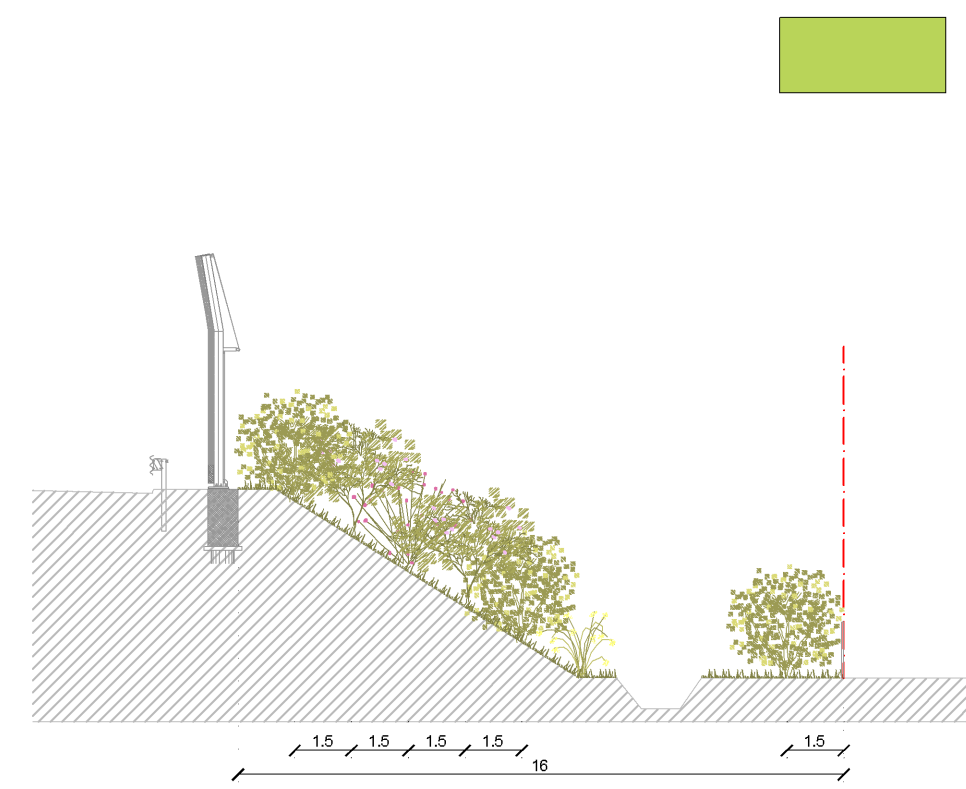
Planimetria_scala 1:200



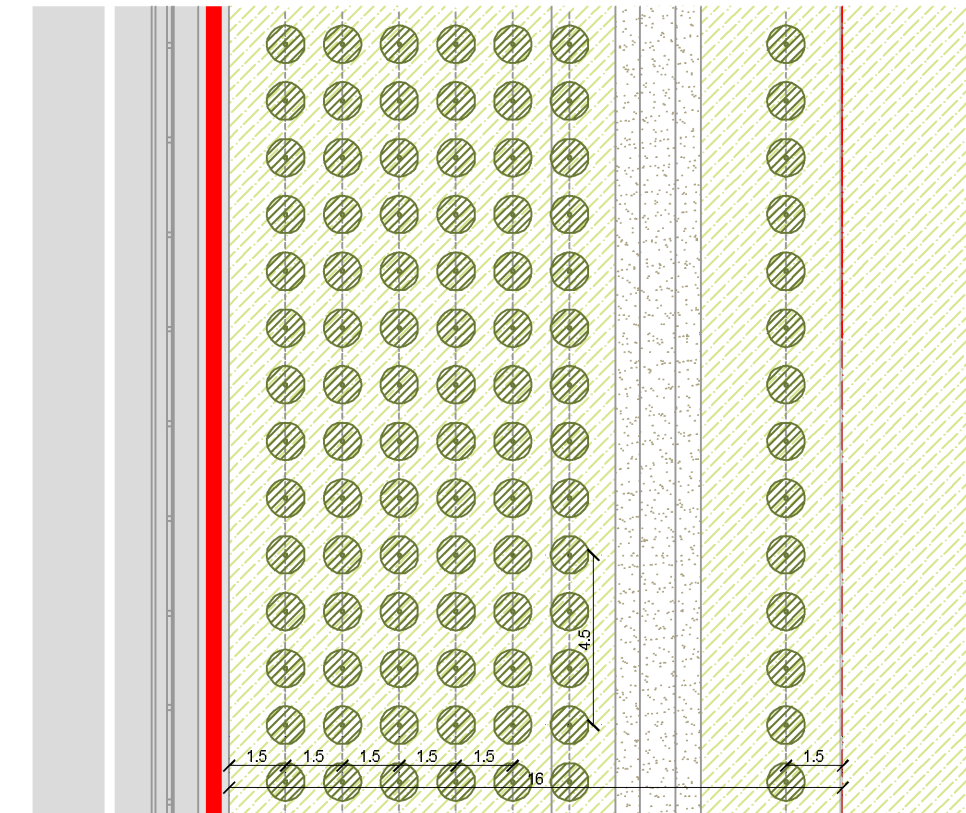
Prospetto_scala 1:200

- Fasce arbustive costituite da arbusti di medie dimensioni

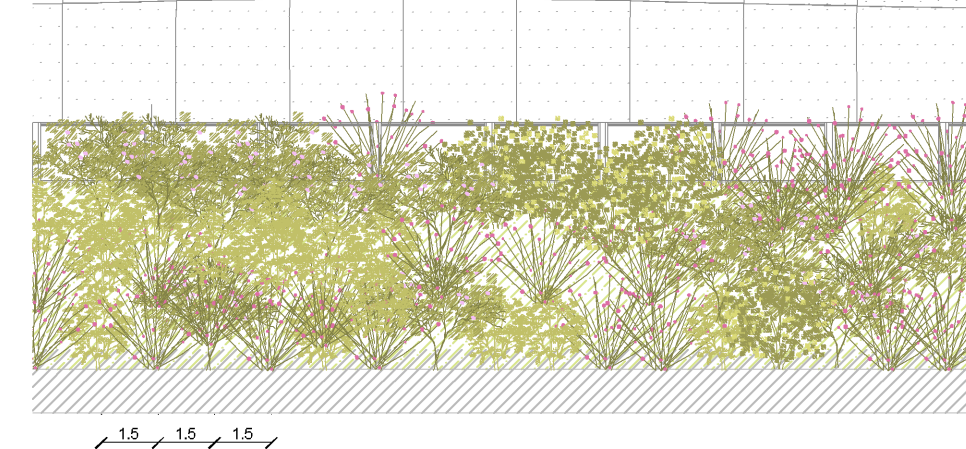
TIPOLOGIA A.III_Larghezza di 16 metri con barriera con rete



Sezione_scala 1:200



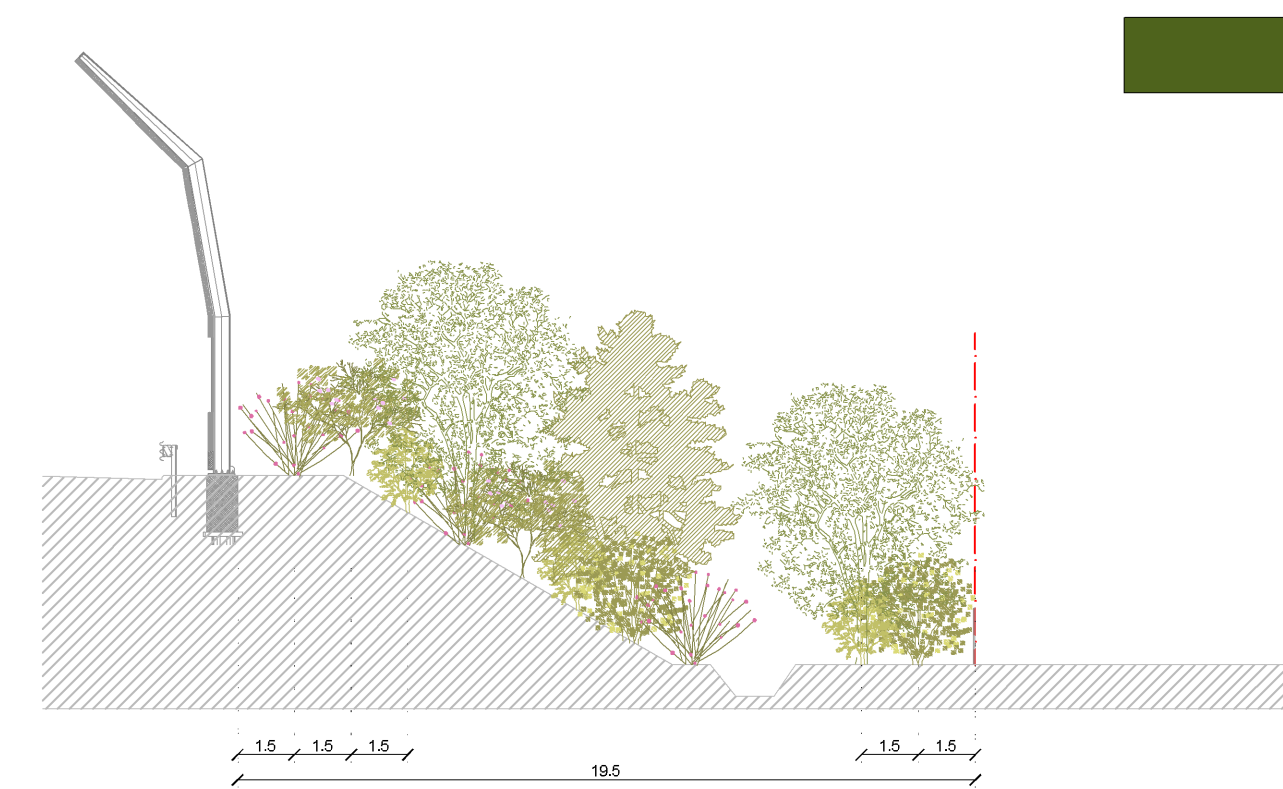
Planimetria_scala 1:200



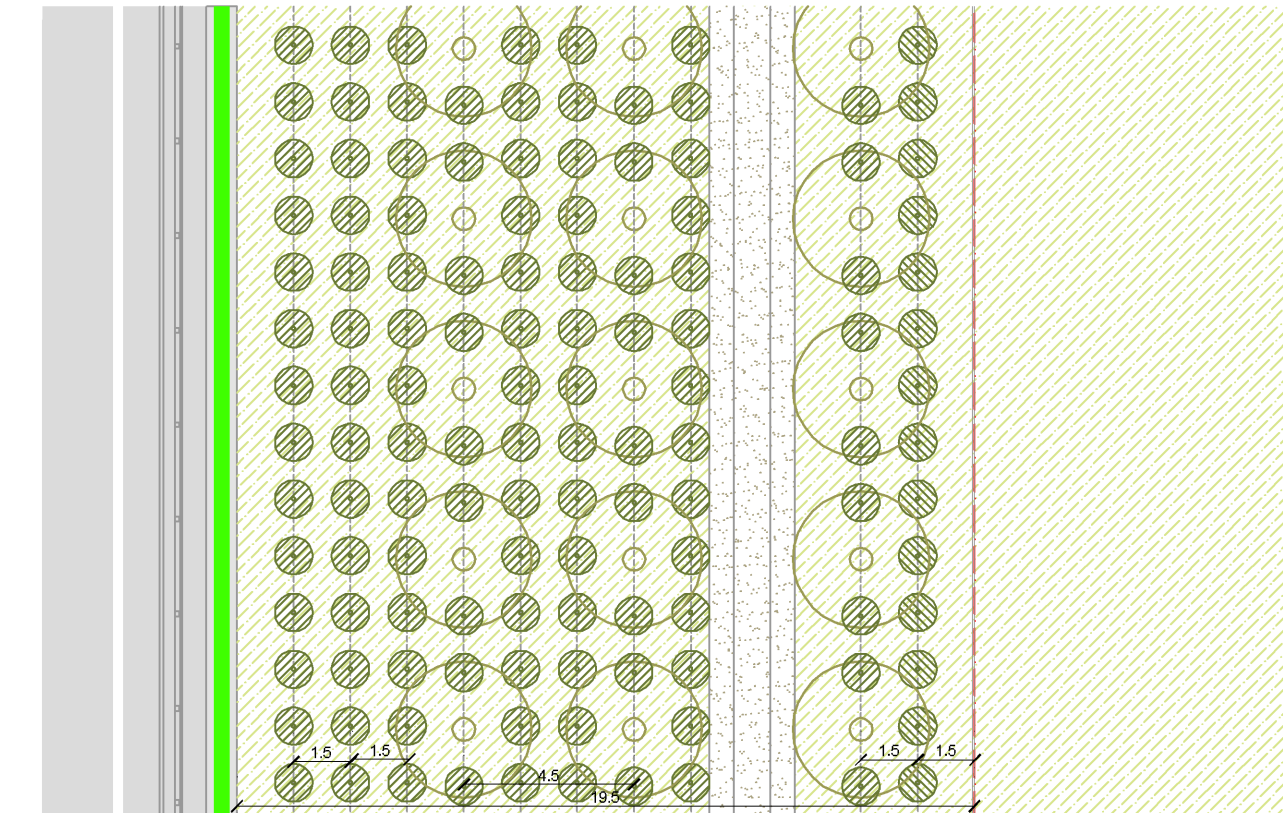
Prospetto_scala 1:200

- Fasce arbustive costituite da arbusti di medie dimensioni

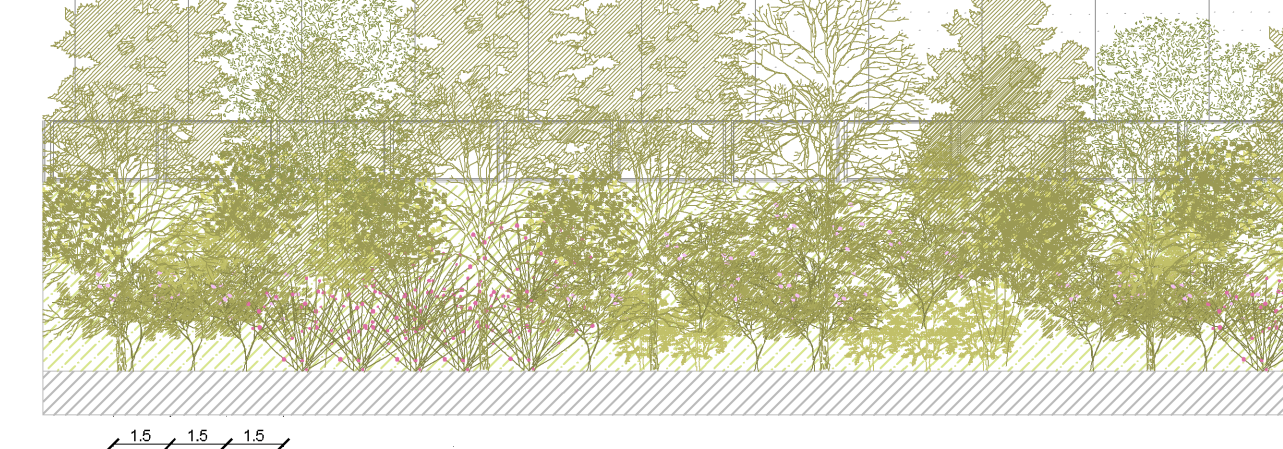
TIPOLOGIA A.IV_Larghezza di 19.5 metri con barriera con rete



Sezione_scala 1:200

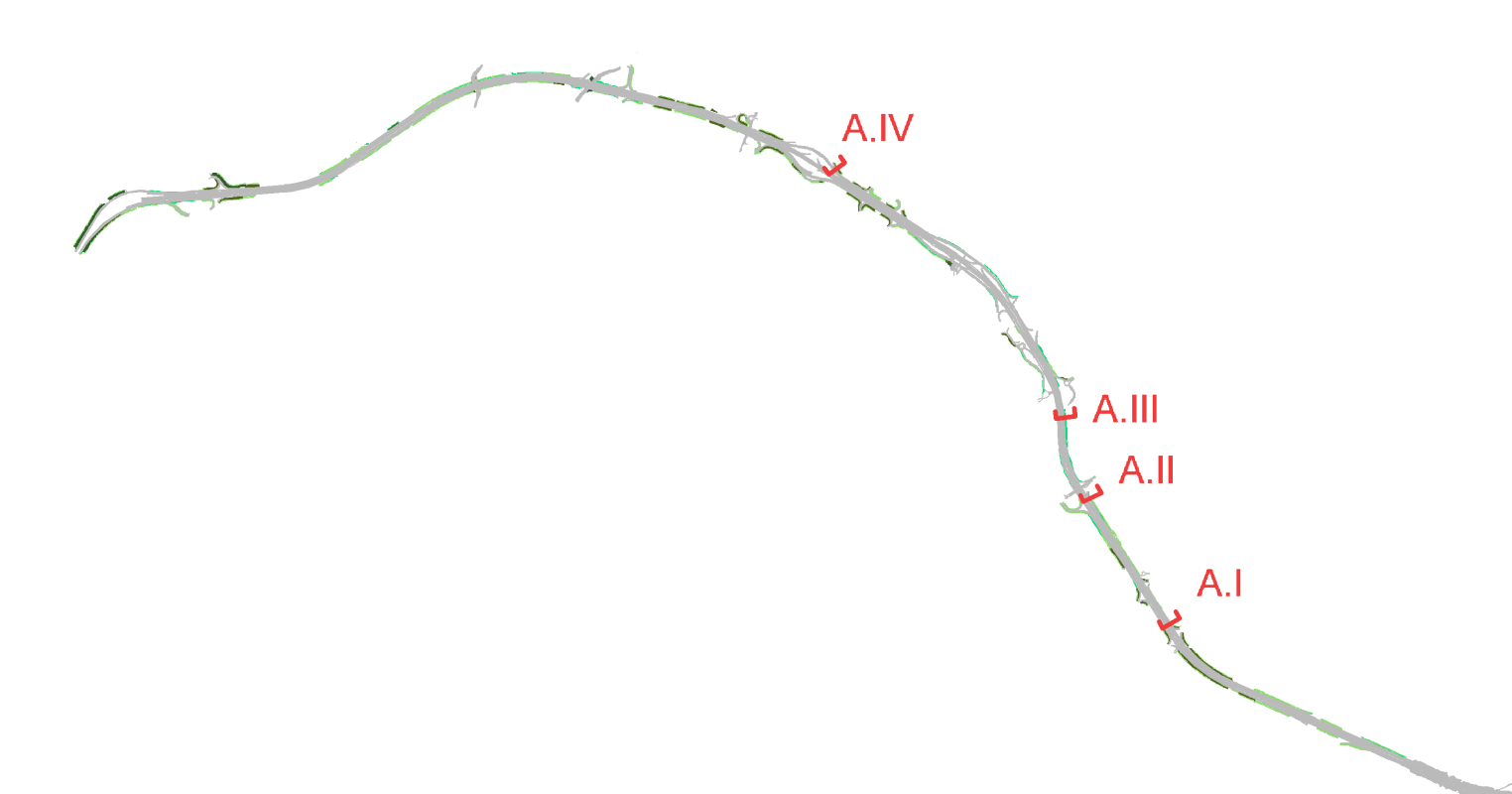


Planimetria_scala 1:200



Prospetto_scala 1:200

- Fasce arbustive
- Filare arboreo-arbustivi: prevalenza di alberi III grandezza e arbusti di grandi dimensioni



- TIPO 1 - BARRIERA OPACA
 - barriera opaca in corten-rete esterna
 - limite proprietà ASPJ
- TIPO 2 - BARRIERA SEMITRASPARENTE
 - barriera semitrasparente in corten-pannello trasparente
 - barriera semitrasparente in corten-pannello trasparente/rete esterna
- fascia arbustiva
 filare arboreo arbustivo
 doppio filare arboreo arbustivo
 fascia boscata
- *Le indicazioni stabilite nelle tipologie delle fasce sono validi anche per la barriera semitrasparente con rete esterna.

ABACO DELLA VEGETAZIONE

Specie arborea_III grandezza



Cercis siliquastrum
Specie arbustive
Acer campestre
Fraxinus omus
Morus alba



Berberis vulgaris
Specie erbacee
Cornus mas
Cornus sanguinea
Corylus avellana
Frangula alnus
Euonymus europaeus
Ligustrum vulgare
Rhamnus cathartica
Salix cinerea
Salix purpurea
Salix triandra
Sambucus nigra
Spartium junceum
Viburnum opulus



Anemone ranunculoides
Cardamine amara
Festuca arundinacea
Lolium perenne
Lotus corniculatus
Medicago sativa
Onobrychis vicifolia

In relazione alle caratteristiche tipiche della stazione ecologica verrà eseguita una soluzione varietale affinché il popolamento arboreo-arbustivo si possa trovare in climax nell'ambiente di messa a dimora.
 Nella specifica verranno valutati i seguenti aspetti:
 -esposizione
 -pedologia
 -regime idrico.
 La selezione varietale terrà conto inoltre della presenza o meno di aree ad alta permeabilità faunistica introducendo in maggior numero varietà arboreo-arbustive con bacche e frutti edibili della fauna.

autostrade // per l'italia

AUTOSTRADA (A14) : BOLOGNA-BARI-TARANTO
 TRATTO: BOLOGNA BORGO PANIGALE - BOLOGNA SAN LAZZARO

POTENZIAMENTO DEL SISTEMA TANGENZIALE DI BOLOGNA
 TRA BORGO PANIGALE E SAN LAZZARO

PROGETTO DEFINITIVO

DOCUMENTAZIONE GENERALE

ABACO TIPOLOGICO

SEZIONI

FASCE ARBOREE- ARBUSTIVE 1/3

IL PROGETTISTA SPECIALISTICO Ing. Dott. Daniele Mascellani Ord. Ingg. Milano N.A30087		IL RESPONSABILE INTEGRAZIONE PRESTAZIONI SPECIALISTICHE Ing. Raffaele Rinaldesi Ord. Ingg. Macerata N. A1068		IL DIRETTORE TECNICO Ing. Orlando Mazza Ord. Ingg. Pavia N. 1496	
RESPONSABILE NATURA E TERRITORIO		PROGETTAZIONE NUOVE OPERE AUTOSTRADALI			
RIFERIMENTO PROGETTO		CODICE IDENTIFICATIVO		Ordinatore: 00	
Codice Commessa	Legge, Sub-Prog. Cda, Titolo	Fase	Capitolo	Paragrafo	Episodio
11114420001		P			
RIFERIMENTO DIRETTORE		PARTE D'OPERA		RIFERIMENTO ELABORATO	
Tip.	Disciplina	Programma	Rev.	SCALA: 1:200	
PROJECT MANAGER: Ing. Giulio Chezzi Ord. Ingg. Pesaro Urbino N. 1768		SUPPORTO SPECIALISTICO: LAND Milano S.r.l. Arch. Andreas Kipar		REVISIONE	
REDDATTO:		VERIFICATO:		n. data	
				0 NOVEMBRE 2016	
				1 -	
				2 -	
				3 -	
				4 -	

VISTO DEL COMMITTENTE
autostrade // per l'italia
 IL RESPONSABILE UNICO DEL PROCEDIMENTO
 Ing. Mariello Conte

VISTO DEL CONCESSIONE
Ministero delle Infrastrutture e dei Trasporti
 DIREZIONE REGIONALE DI BOLOGNA

IL PRESENTE DOCUMENTO NON POTRÀ ESSERE COPIATO, RIPRODOTTO O ALTAMENTE PUBBLICATO, IN TUTTO O IN PARTE, SENZA IL CONSENSO SCRITTO DELLA SOC. AUTOSTRADE PER L'ITALIA S.P.A. OGNI UTILIZZO NON AUTORIZZATO SARI' PUNIBILE A NORMA DI LEGGE. THIS DOCUMENT MAY NOT BE COPIED, REPRODUCED OR PUBLISHED, EITHER IN PART OR IN ITS ENTIRETY, WITHOUT THE WRITTEN PERMISSION OF SOC. AUTOSTRADE PER L'ITALIA S.P.A. UNAUTHORIZED USE WILL BE PROSECUTED BY LAW.