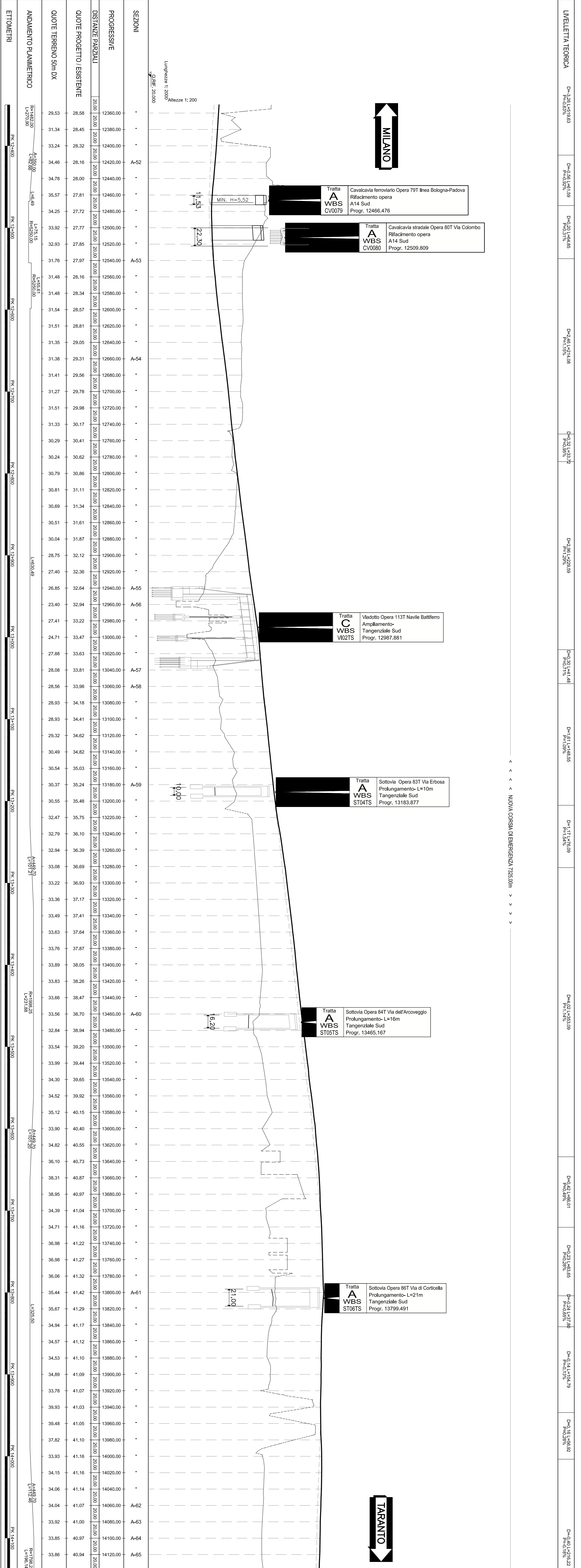
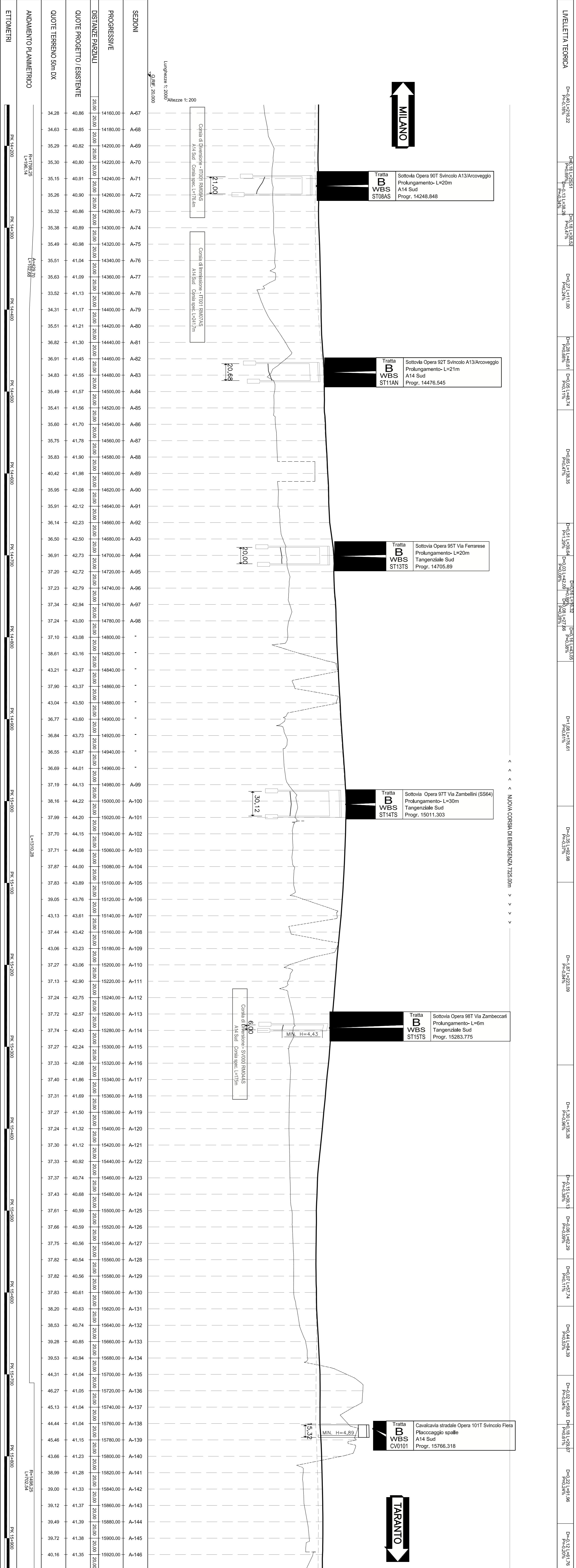


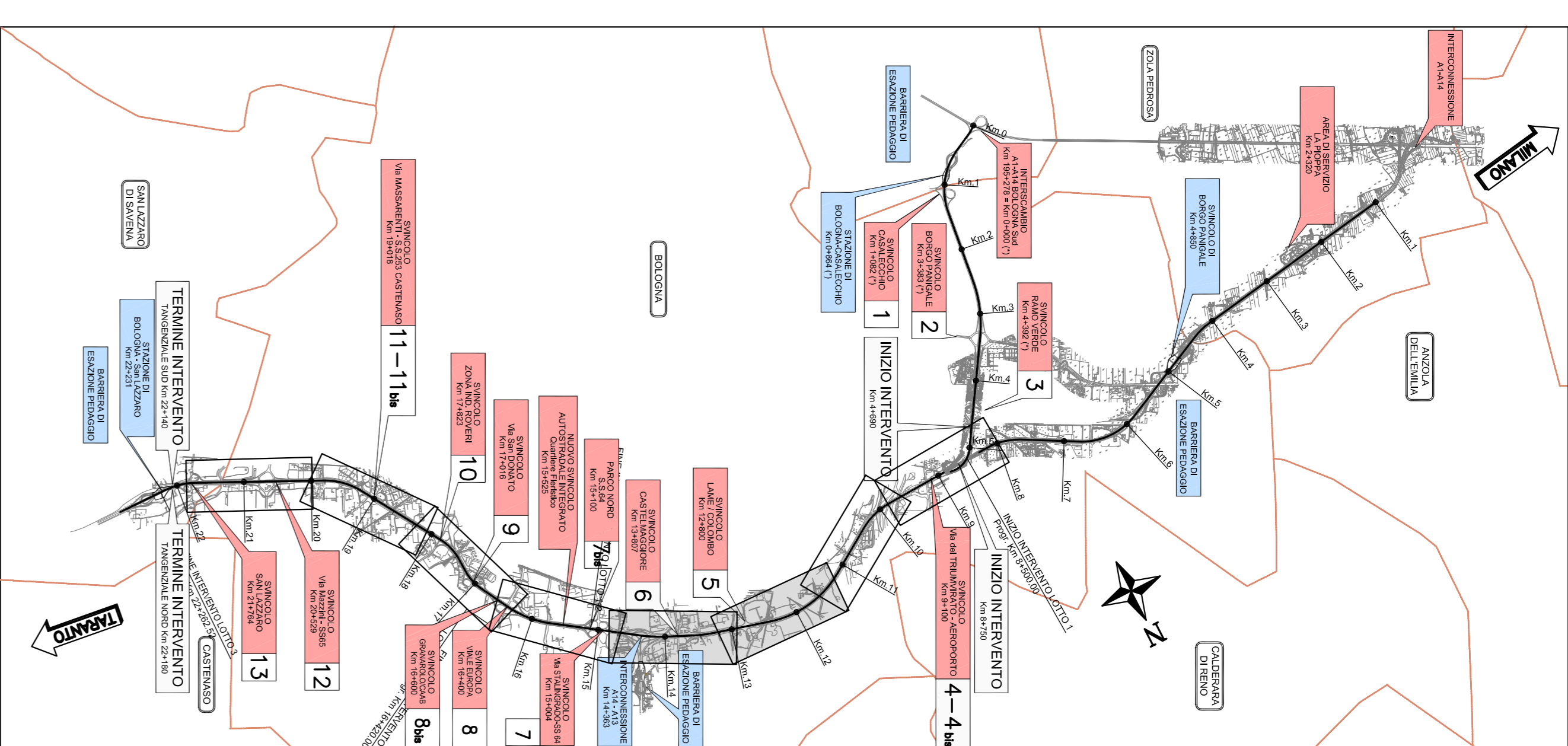
PROFILO LONGITUDINALE A14 SUD, da progr. Km 12+350 a progr. Km 14+150



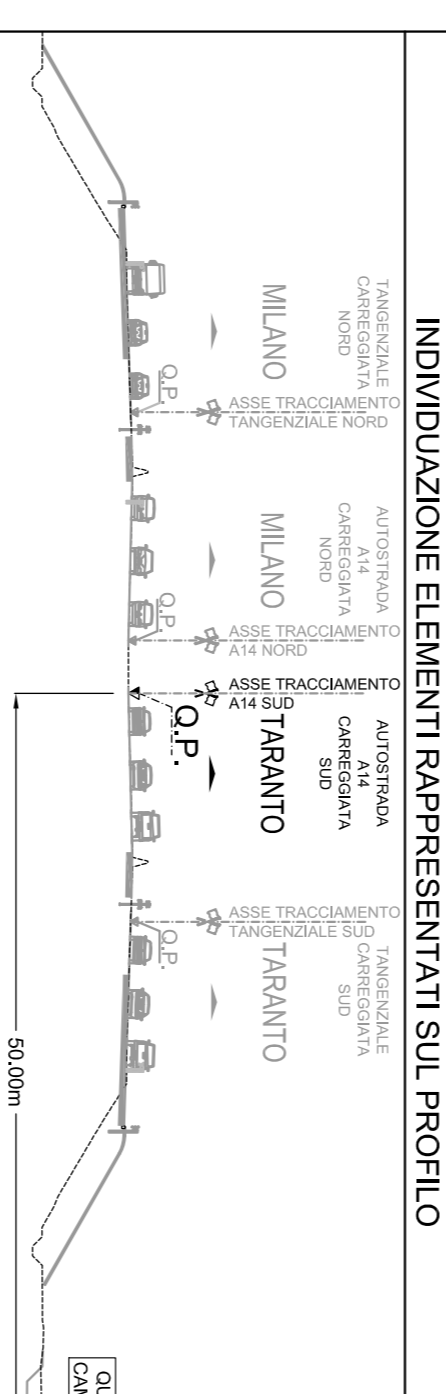
PROFILO LONGITUDINALE A14 SUD, da progr. Km 14+150 a progr. Km 15+950



QUADRO DI UNIONE



LEGENDA
 LINEE LATTI DI PROGETTO E ANDAMENTO PAVIMENTAZIONE ESISTENTE
 PIANO CARRIATA SENZA BASTINI DALL'USO DI TRACCIAMENTO
 ANDAMENTO CARRIATA IN AUTOSTRADALE ADORCHIERE



NOTE
 1. Le coordinate sono in formato UTM.
 2. La planimetria di progetto è stata elaborata con il software AutoCAD.
 3. Il profilo longitudinale di progetto è stato elaborato con il software AutoCAD.
 4. Le quotazioni sono in metri sul livello del mare.
 5. Le quotazioni sono in metri sul livello del mare.
 6. Le quotazioni sono in metri sul livello del mare.
 7. Le quotazioni sono in metri sul livello del mare.
 8. Le quotazioni sono in metri sul livello del mare.
 9. Le quotazioni sono in metri sul livello del mare.
 10. Le quotazioni sono in metri sul livello del mare.

autostrade // per l'Italia
A14 - Correggiata sud
 da progr. Km 12+350 a progr. Km 15+950
PROGETTO DEFINITIVO
A1 CORPO AUTOSTRADALE
PARTE STRADALE
 Profili longitudinali
POTENZIAMENTO DEL SISTEMA TANGENZIALE DI BOLOGNA TRA BORGO PANICALE E SAN LAZZARO

SPeA **INGENIERING**
 Via S. Maria Maddalena, 10 - 40138 Bologna
 Tel. 051/2641111 - Fax 051/2641112
 www.spea.it

CONCORSO
 A14 - Correggiata sud
 da progr. Km 12+350 a progr. Km 15+950

PROGETTO DEFINITIVO
 A1 CORPO AUTOSTRADALE
 PARTE STRADALE
 Profili longitudinali

PROGETTO DEFINITIVO
 A14 - Correggiata sud
 da progr. Km 12+350 a progr. Km 15+950

PROGETTO DEFINITIVO
 A1 CORPO AUTOSTRADALE
 PARTE STRADALE
 Profili longitudinali

PROGETTO DEFINITIVO
 A14 - Correggiata sud
 da progr. Km 12+350 a progr. Km 15+950

PROGETTO DEFINITIVO
 A1 CORPO AUTOSTRADALE
 PARTE STRADALE
 Profili longitudinali