

Table with 2 columns: Stationing (e.g., D+15+950, D+16+000) and Profile description (e.g., D+15+950, D+16+000).

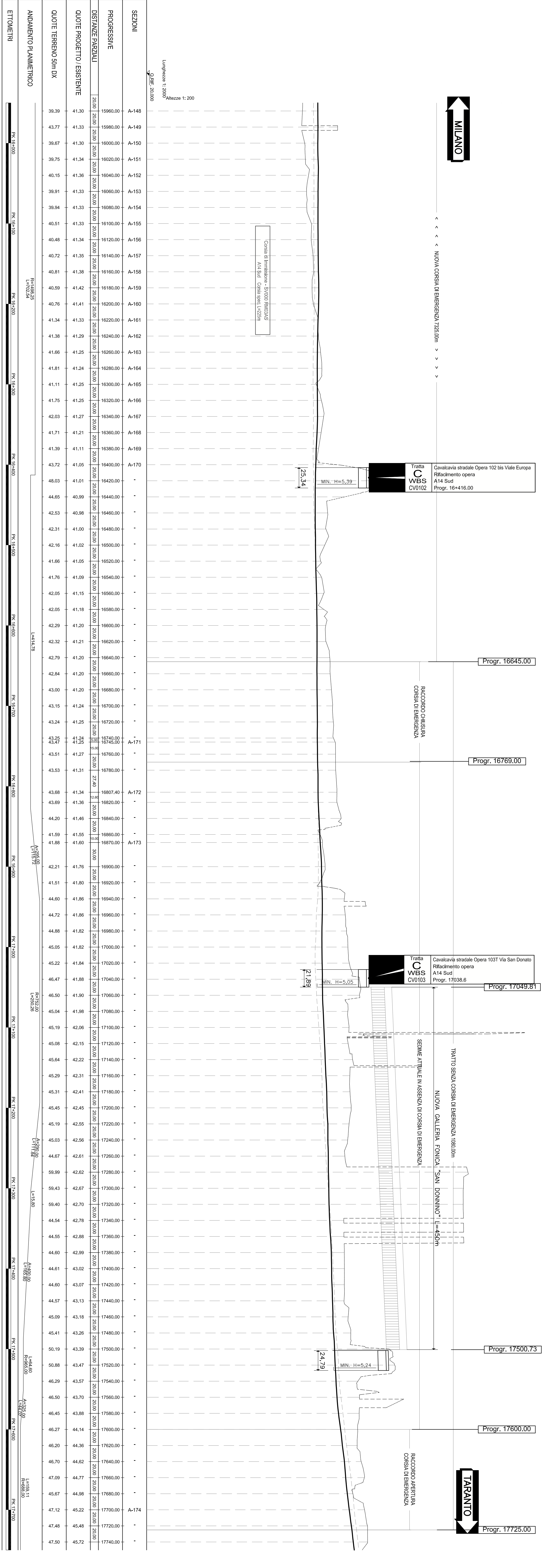


Table with 3 columns: SEZIONI (Stationing), DISTANZE PIZZALI (Distances), and QUOTE TERRENO 50m BX (Ground elevations). It lists stationing from 15950 to 17750 and corresponding elevations.

Table with 2 columns: Stationing (e.g., D+17+750, D+18+000) and Profile description (e.g., D+17+750, D+18+000).

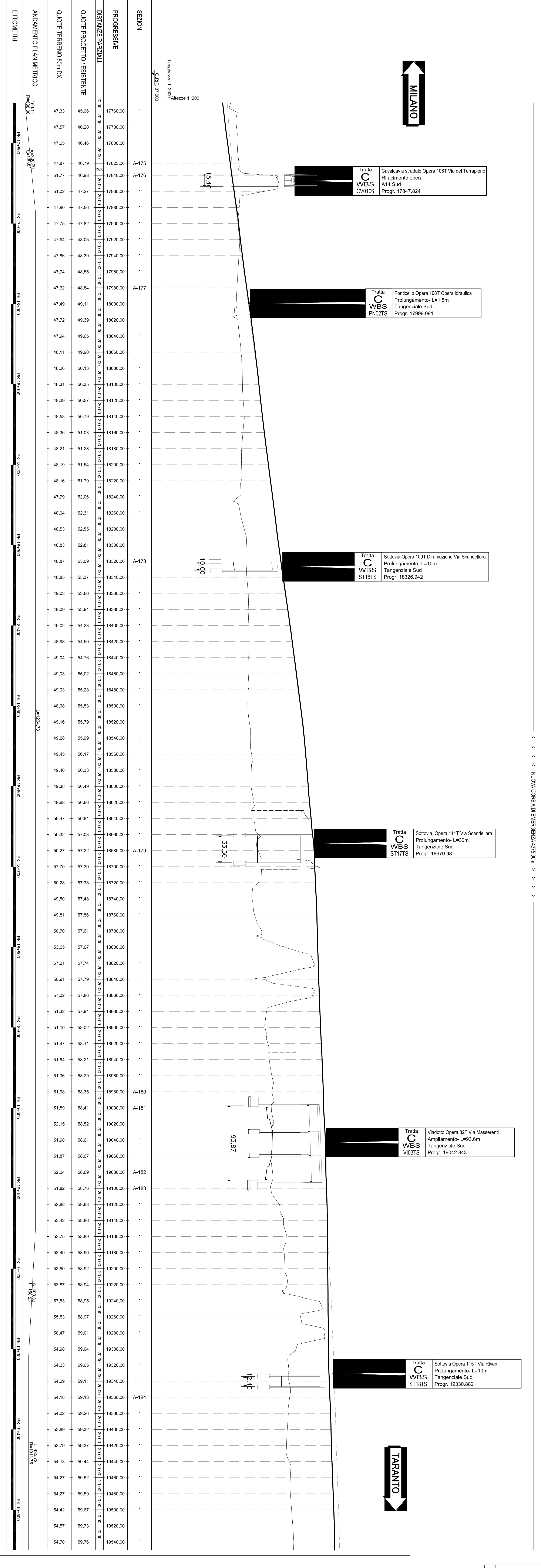
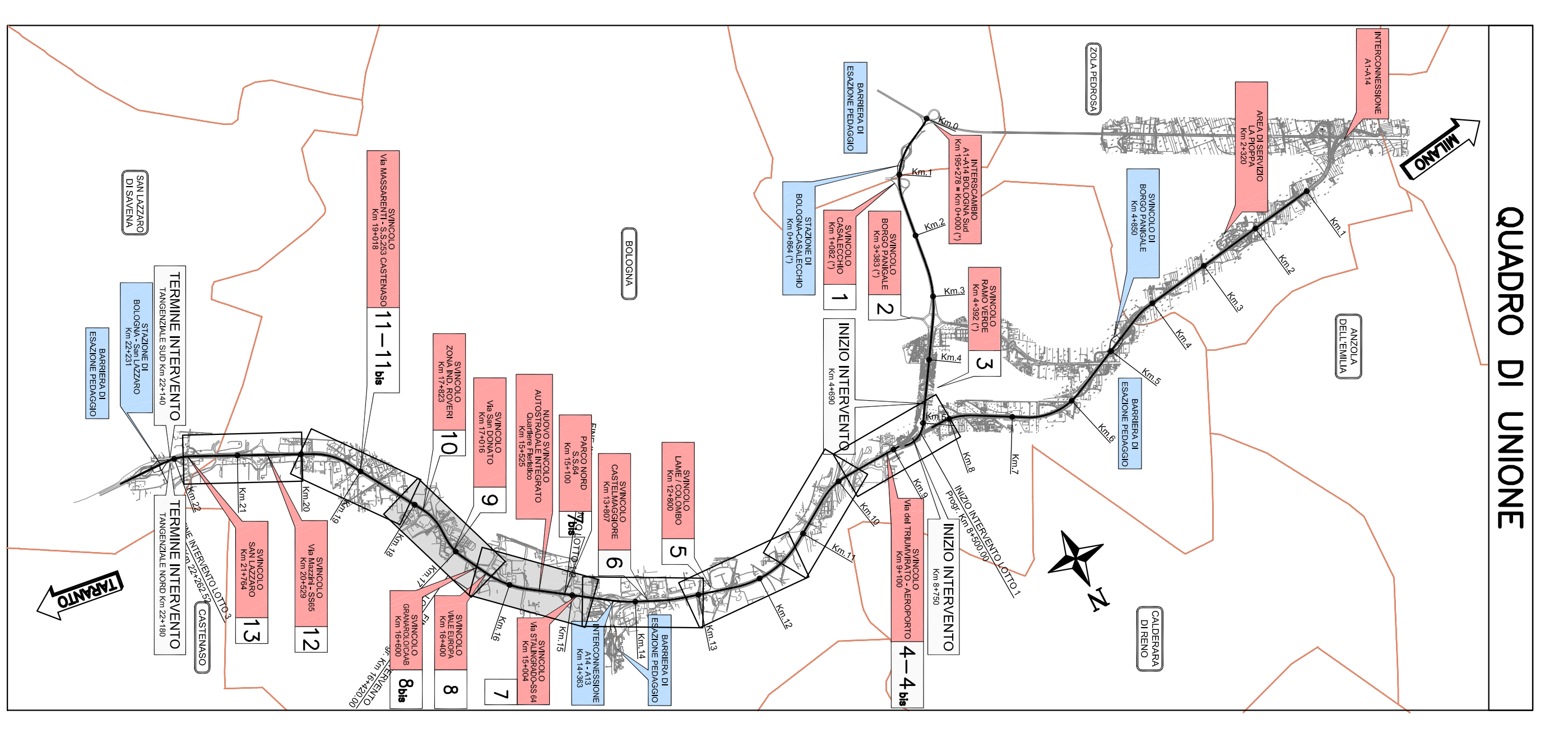


Table with 3 columns: SEZIONI (Stationing), DISTANZE PIZZALI (Distances), and QUOTE TERRENO 50m BX (Ground elevations). It lists stationing from 17750 to 19550 and corresponding elevations.



LEGENDA
LINEA DI PROGETTO E ANDAMENTO PAVIMENTAZIONE ESISTENTE
PIANO CARRIOLA SINISTRA, DALL'USO DI TRACCIAMENTO
ANDAMENTO CARRIOLA SINISTRA, AUTENTICALE, DALL'USO DI TRACCIAMENTO

INDIVIDUAZIONE ELEMENTI RAPPRESENTATI SUL PROFILO
MILANO
MILANO
TARANTO
TARANTO

NOTE
1. La cartella di profilo è stata elaborata partendo dalle quotazioni...
2. La pendenza massima di progetto deve essere inferiore a quella della pendenza esistente...
3. Il profilo longitudinale di progetto deve conciliare con il profilo della pendenza esistente...
4. L'andamento del profilo deve essere tale da garantire la sicurezza e la funzionalità dell'opera...
5. L'andamento del profilo deve essere tale da garantire la sicurezza e la funzionalità dell'opera...

autostrade // per l'Italia
AUTOSTRADA (A14) : BOLOGNA-BARI-TARANTO
TRATTO: BOLOGNA BORGO PANICALE - BOLOGNA SAN LAZZARO
POTENZIAMENTO DEL SISTEMA TANGENZIALE DI BOLOGNA
TRA BORGO PANICALE E SAN LAZZARO
PROGETTO DEFINITIVO
A1 CORPO AUTOSTRADALE
PARTE STRADALE
Profili longitudinali
A14 - Correggiata sud
da progr. Km 15+950 a progr. Km 19+550

Table with 2 columns: PROJECT INFORMATION (e.g., PROJECT NAME, CLIENT, CONTRACT NUMBER) and TECHNICAL DATA (e.g., PROJECT NUMBER, CONTRACT NUMBER).

SPSA
INGENIERIA
VIA DEL COMITATO
autostrade // per l'Italia
VIA DEL COMITATO