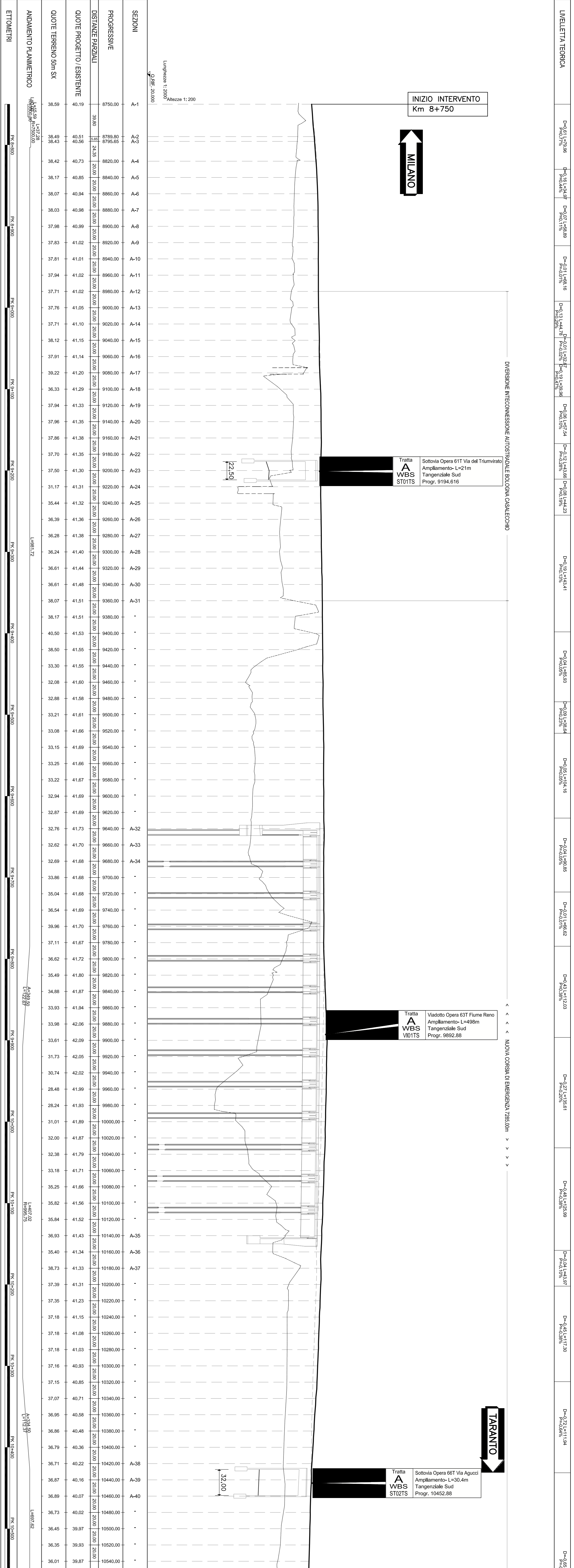
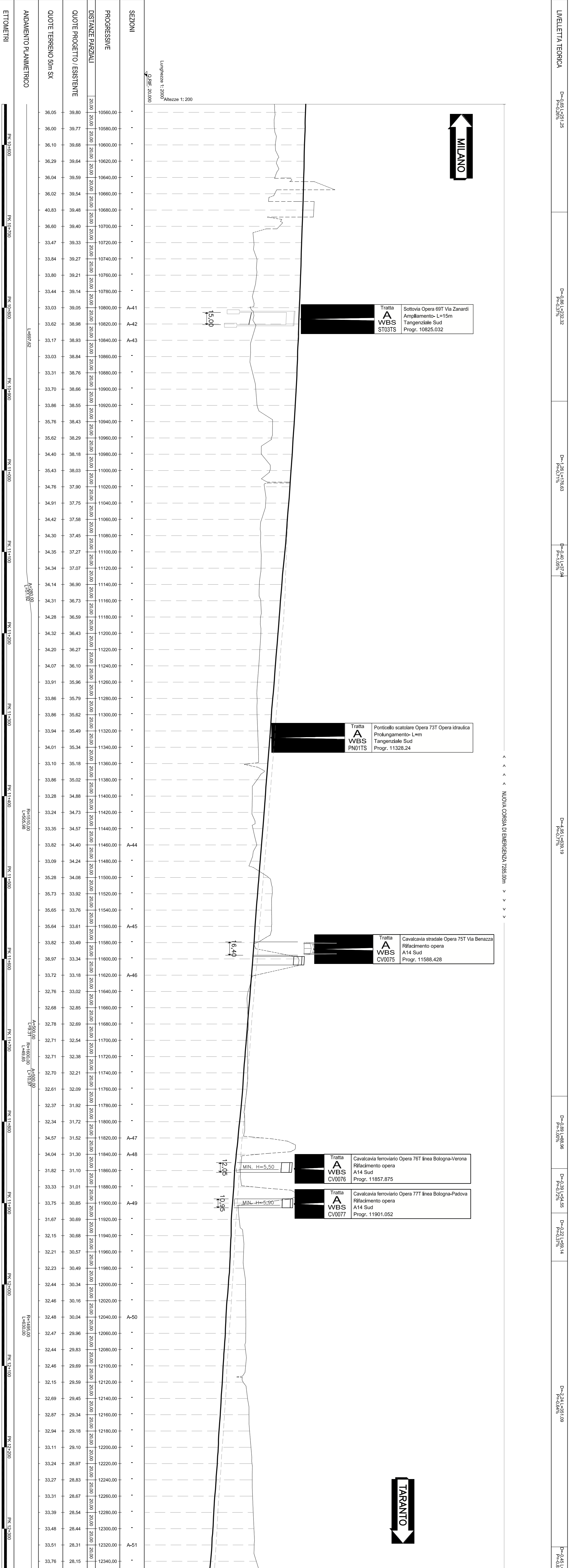


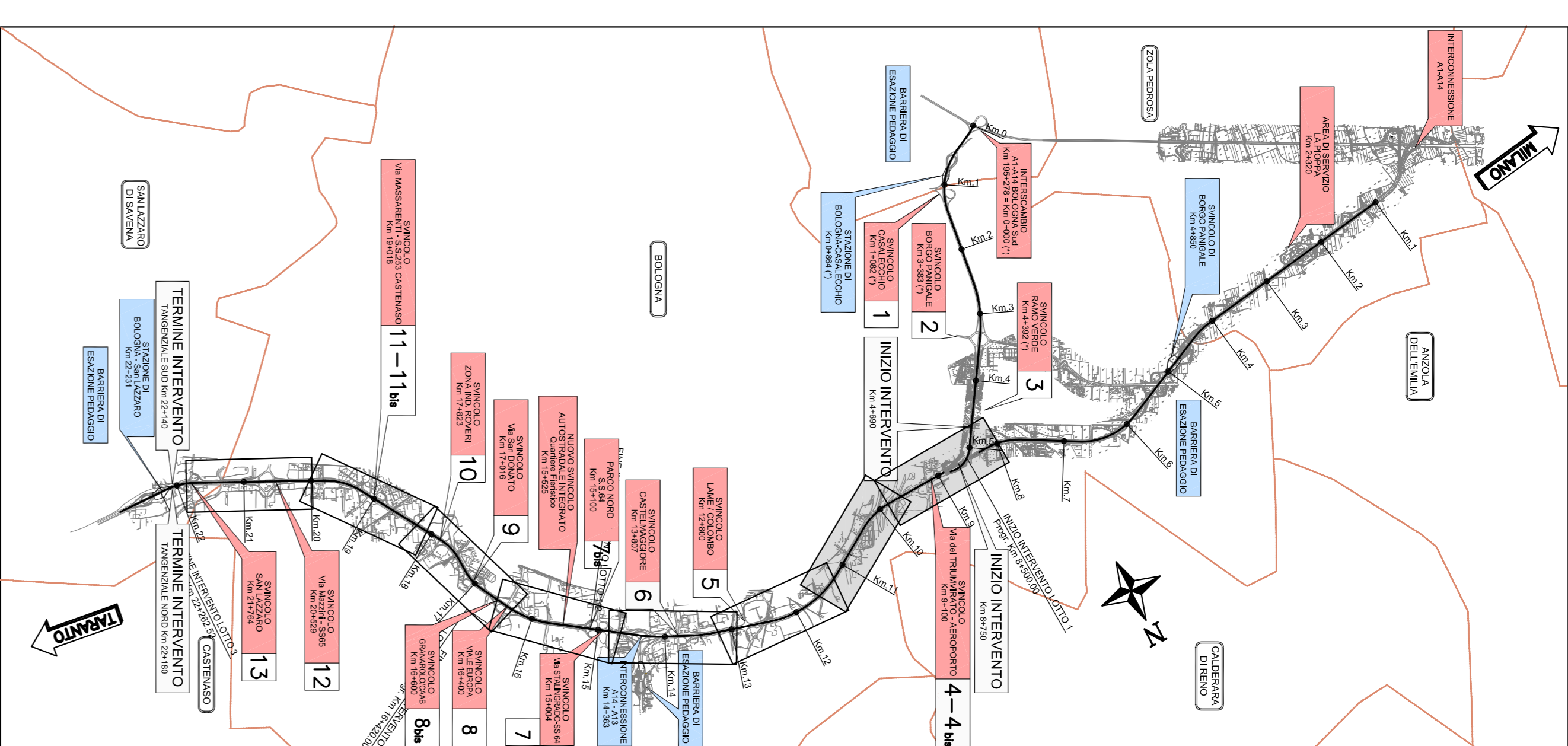
PROFILO LONGITUDINALE A14 NORD, da progr. Km 8+750 a progr. Km 10+550



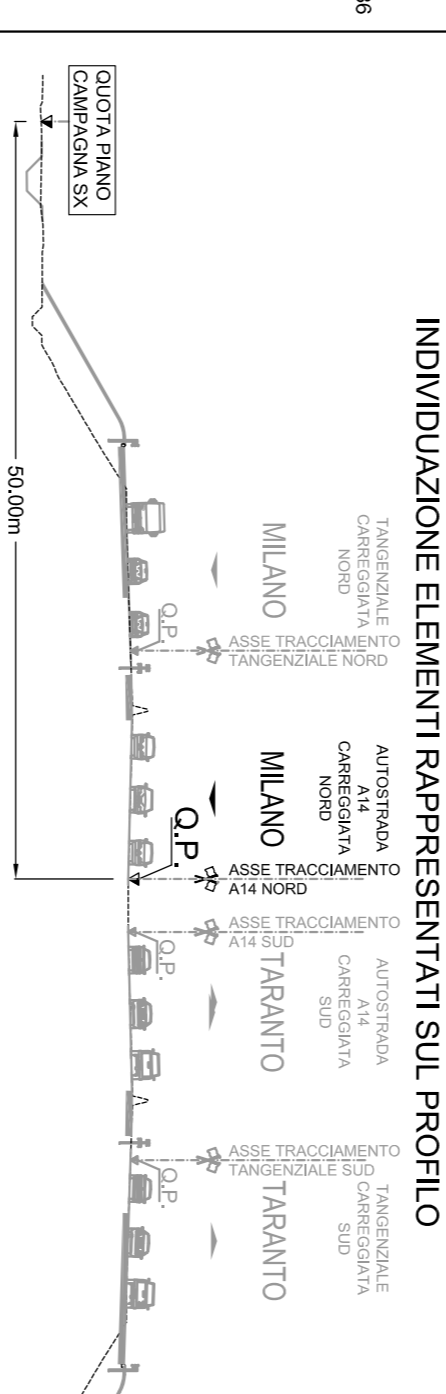
PROFILO LONGITUDINALE A14 NORD, da progr. Km 10+550 a progr. Km 12+350



QUADRO DI UNIONE



**LEGENDA**  
 LINEA DI PROGETTO E ANDAMENTO PAVIMENTAZIONE ESISTENTE  
 PIANO CARRIATA CON A SINISTRA DALL'USO DI TRACCIAMENTO  
 ANDAMENTO CARRIATA AUTOSTRADALE ADIBACINTE



**NOTE**  
 1. I dati sono stati elaborati in base alle planimetrie in scala 1:200.  
 2. Le quotazioni sono in metri sul livello medio del mare.  
 3. Il profilo longitudinale di progetto deve essere considerato un profilo di massima pendenza.  
 4. Le quotazioni sono in metri sul livello medio del mare.  
 5. Le quotazioni sono in metri sul livello medio del mare.

**autostrade // per l'Italia**  
**AUTOSTRADA (A14) : BOLOGNA-BARI-TARANTO**  
**TRATTO: BOLOGNA BORGO PANICALE - BOLOGNA SAN LAZZARO**  
**POTENZIAMENTO DEL SISTEMA TANGENZIALE DI BOLOGNA**  
**TRA BORGO PANICALE E SAN LAZZARO**  
**PROGETTO DEFINITIVO**  
**A1 CORPO AUTOSTRADALE**  
**PARTI STRADALE**  
**Profili longitudinali**

**SPeA** **INGEGNERIA**  
 Via S. Giuseppe, 10 - 40138 Bologna  
 Tel. 051/2600111 - Fax 051/2600112  
 www.spea.it

**VERO SO. COORDINATE**  
**autostre / per l'Italia**  
 Via S. Giuseppe, 10 - 40138 Bologna  
 Tel. 051/2600111 - Fax 051/2600112  
 www.autostre.it

**VERO SO. COORDINATE**  
**VERO SO. COORDINATE**