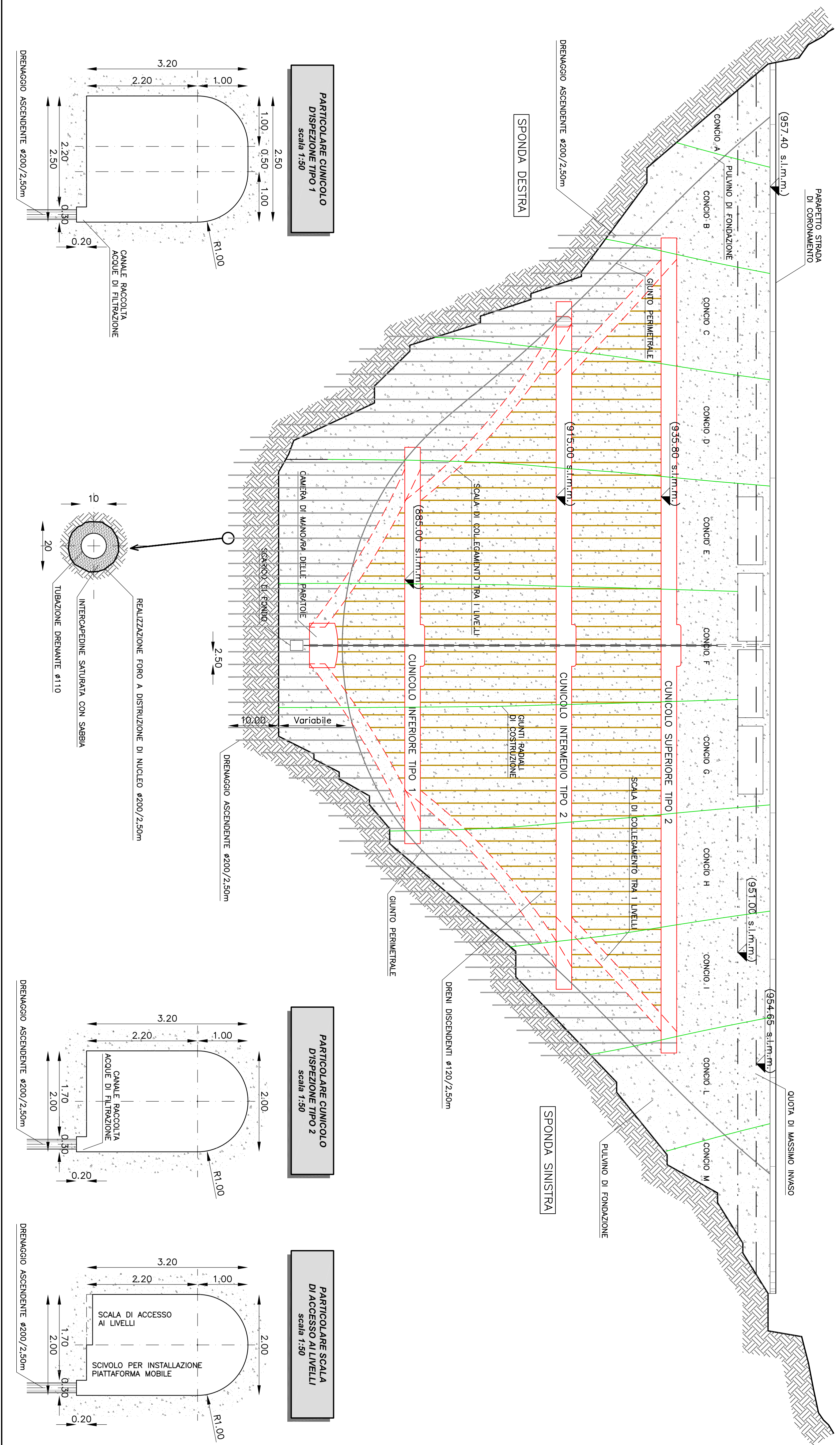
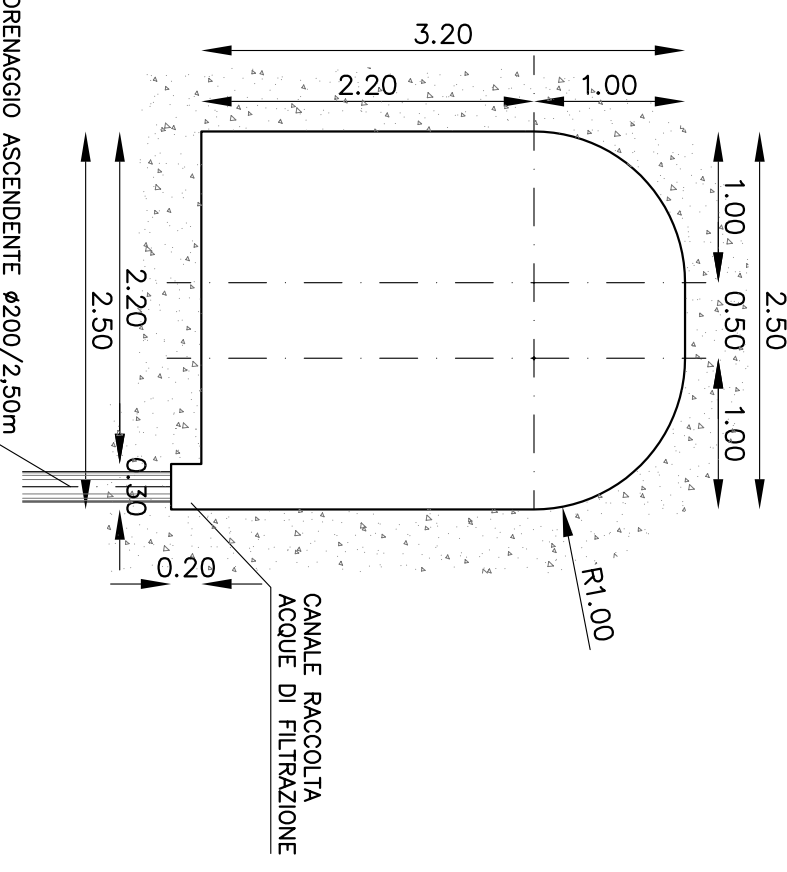


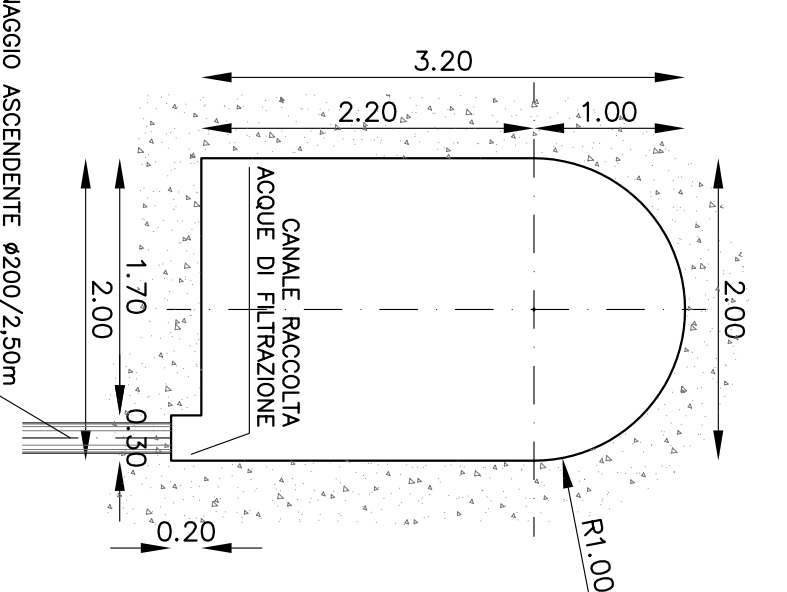
Sviluppo diga con indicazione di giunti, dreni e cunicoli
scala 1:500



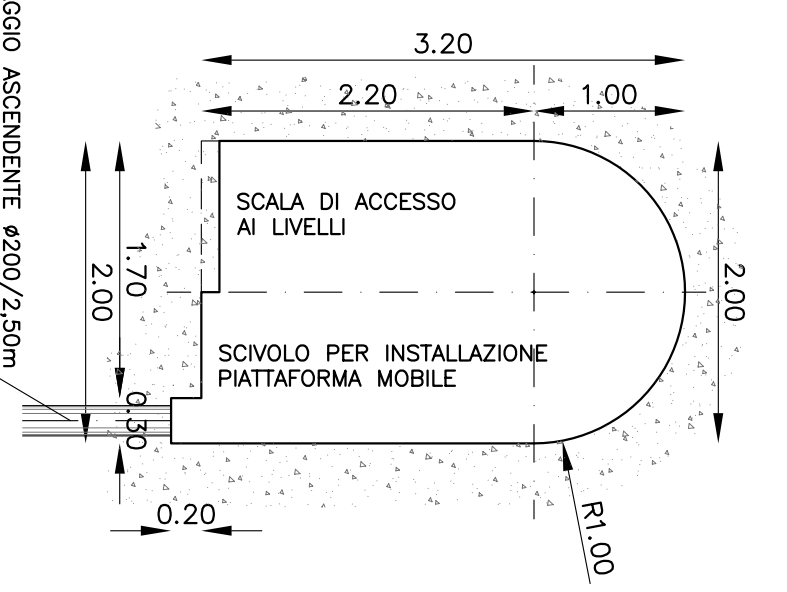
PARTICOLARE CUNICOLO
DISPEZIONE TIPO 1
scala 1:50



PARTICOLARE CUNICOLO
DISPEZIONE TIPO 2
scala 1:50



PARTICOLARE SCALA
DI ACCESSO AI LIVELLI
scala 1:50



CONSORZIO DI BONIFICA DELLA BARAGGIA BIELLESE E VERCELLESE

RIFACIMENTO INVASO SUL TORRENTE SASSERA IN SOSTITUZIONE DELL'ESISTENTE PER IL SUPERAMENTO DELLE CRISI IDRICHE RICORRENTI, IL MIGLIORAMENTO DELL'EFFICIENZA IDRICA DEGLI INVASI ESISTENTI SUL TORRENTE RAVASANELLA ED OSTOLA, LA VALORIZZAZIONE AMBIENTALE DEL COMPRESORIO

<p>ATTIVITA' DI PROGETTAZIONE: CONSORZIO DI BONIFICA DELLA BARAGGIA BIELLESE E VERCELLESE STECI S.p.A. SOCIETA' DI INGEGNERIA Via G. Cesare, 10 - 11010 Biella (BI) Tel. 015/3355 - Fax 015/329701 - e-mail: web@steci.it</p> <p>IL PROGETTISTA (Doc. Ing. Domenico CASTELLI)</p>		<p>DATA PROGETTO APRILE 2010</p> <p>AGGIORNAMENTO PRODOTTO</p>	
<p>NUOVA DIGA</p>		<p>TIPOLOGIA N. DD22</p>	
<p>SEZIONE CILINDRICA CON INDICAZIONE DEI GIUNTI, DRENI E CUNICOLI</p>		<p>SCALA DISSEGNO 1/400</p>	
<p>PROGETTO DEFINITIVO</p>		<p>PRATICA N. 10/310 ARCH. N. 8/ 80 FILE: 100310-0022</p>	
<p>REVISIONI ELABORATO</p>	<p>N. DATA</p>	<p>DISGNATORE</p>	<p>CONTRULLO M.P.</p>
<p>COLLABORAZIONE:</p>	<p>FORMA</p>	<p>M.C.</p>	<p>APPROVAZIONE D.C.</p>