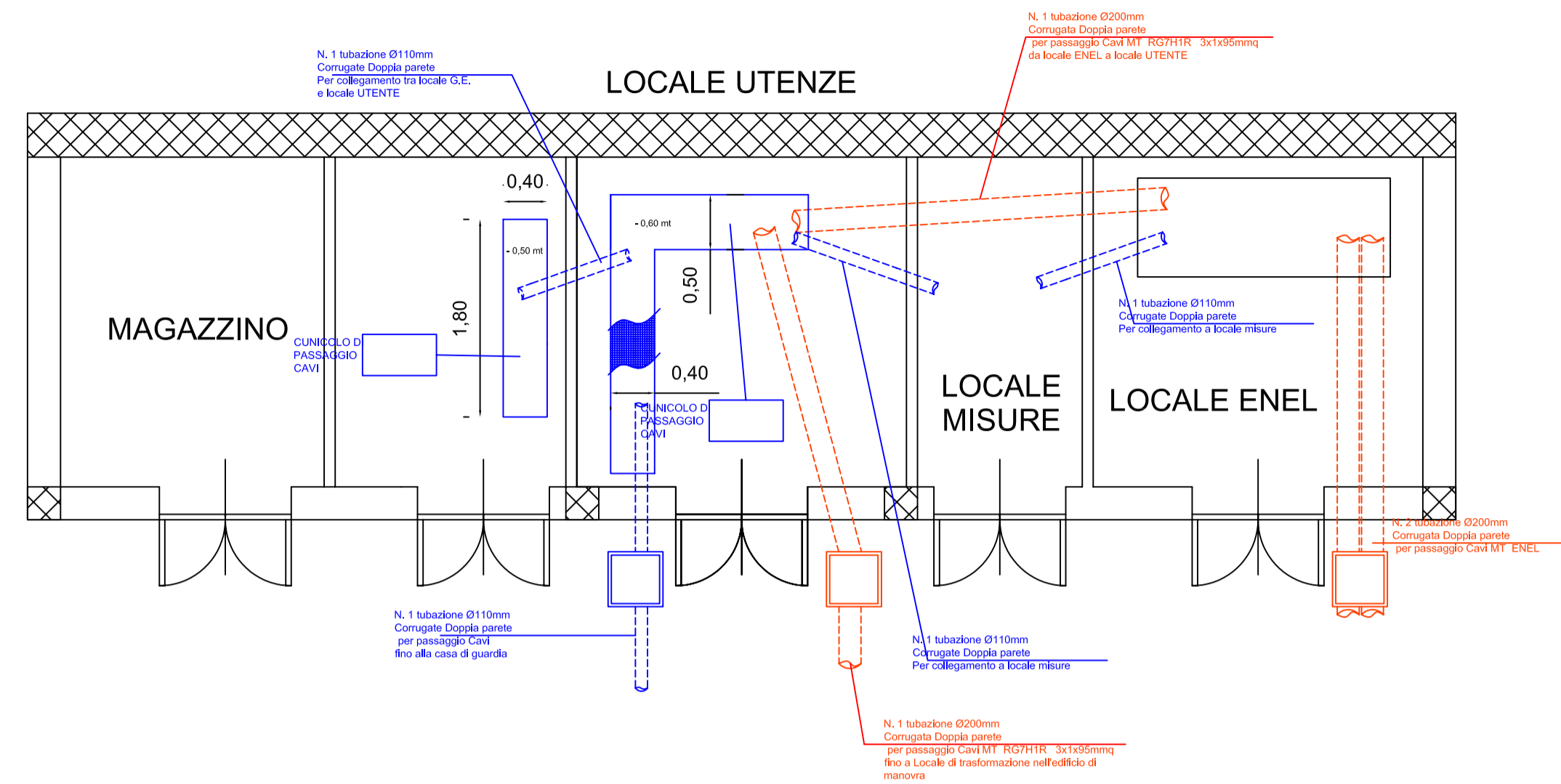
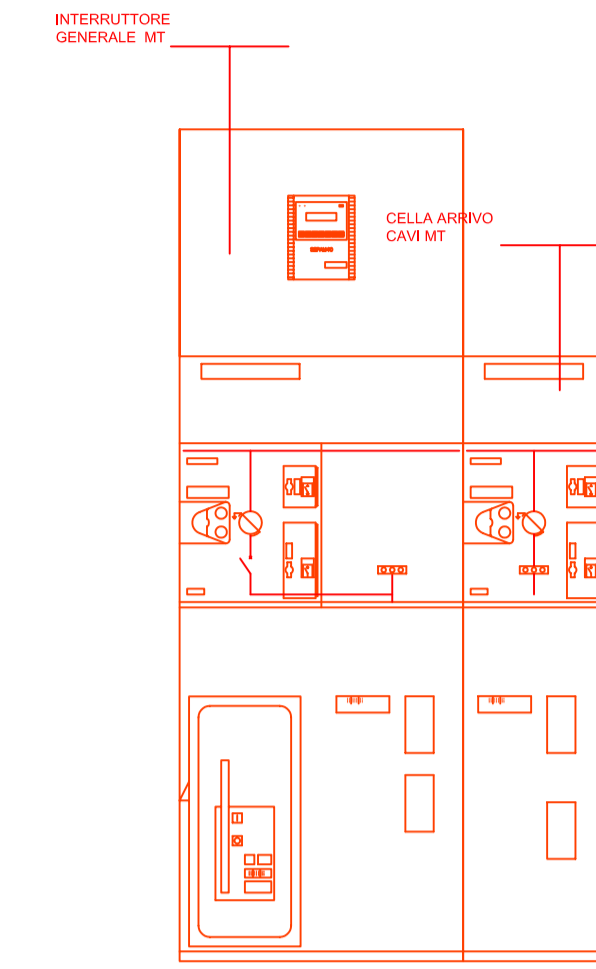


EDIFICIO SECONDARIO _ DISTRIBUZIONE PLANIMETRICA CUNICOLI E TUBAZIONI_Scala 1:50



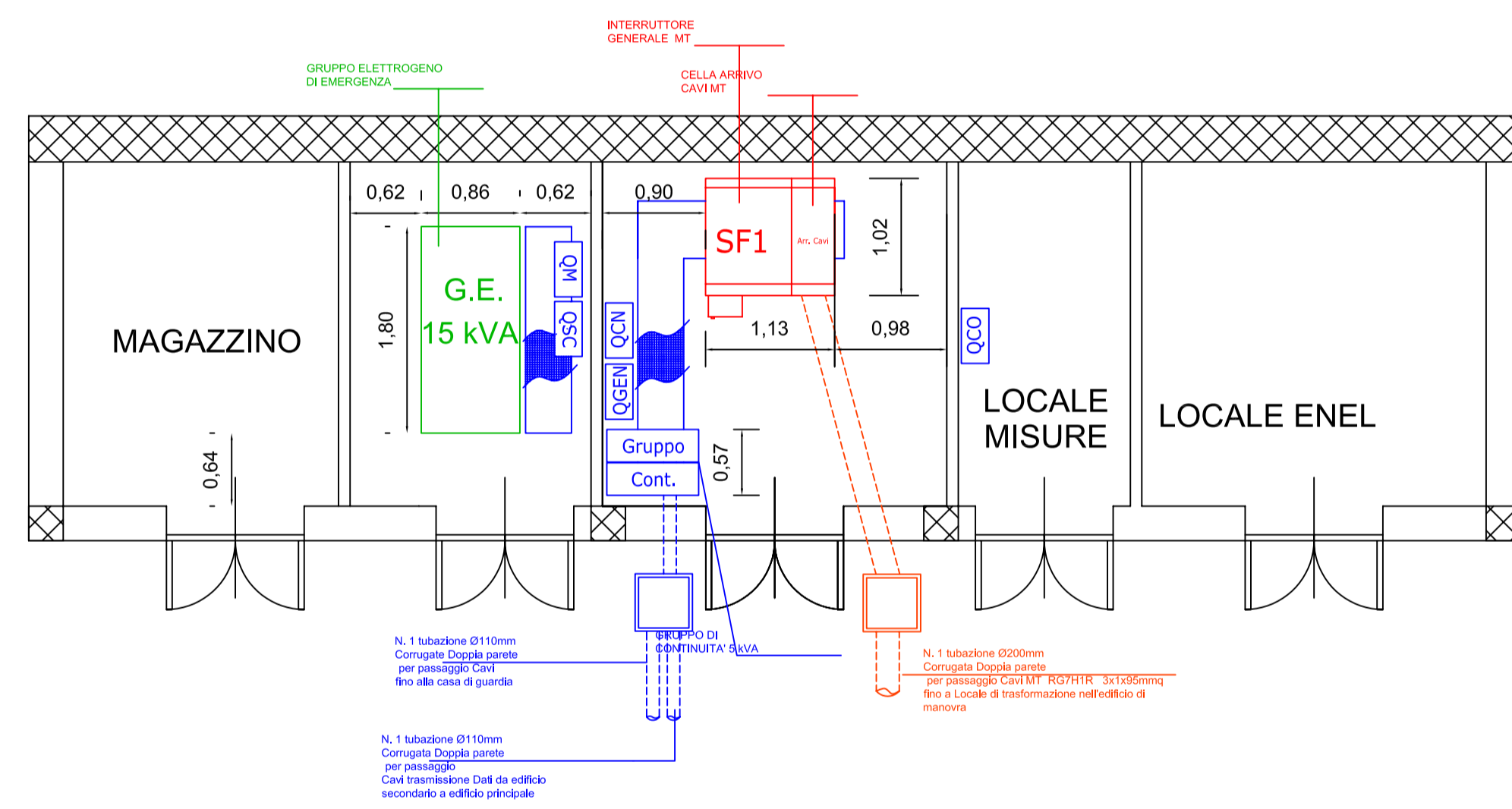
FRONTE QUADRO MT (fuori scala)



LEGENDA

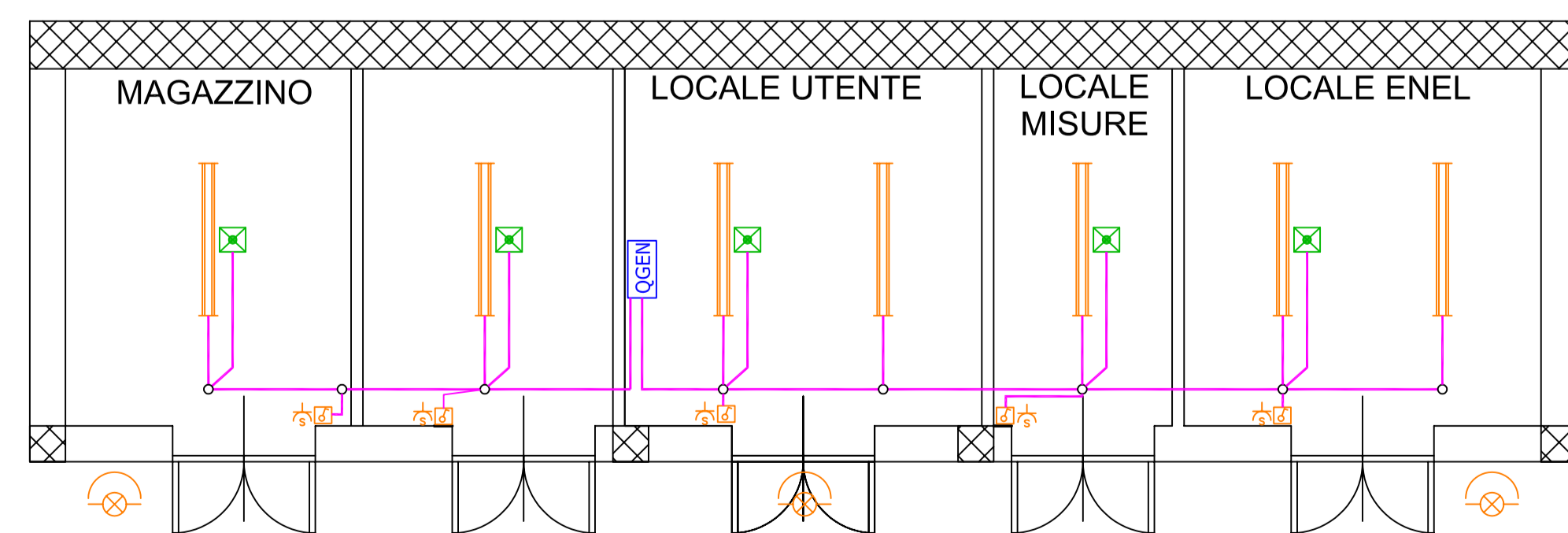
- Plafoniera 2x58W IP65 con lampade tubolari fluorescenti h=installazione 4,5mt
- Plafoniera emergenza 1x18W autonoma con batterie al Ni-CD
- Proiettore JM 100W IP55
- Pozzetto 70x70x100cm
- Pozzetto 70x70x100cm
- Interruttore (Posa a vista IP55)
- Presa a vista IP55
- Cunicolo

EDIFICIO SECONDARIO _ DISTRIBUZIONE PLANIMETRICA QUADRI ELETTRICI MT E BT_Scala 1:50



- Quadro contatore (fornitura BT per edificio Principale)
- Quadro di macchina del gruppo elettrogeno
- Gruppo di scambio del gruppo elettrogeno
- Quadro generale edificio
- Quadro generale gruppo di continuità

EDIFICIO SECONDARIO _ DISTRIBUZIONE PLANIMETRICA IMPIANTO ELETTRICO DI SERVIZIO_Scala 1:50



CONSORZIO DI BONIFICA DELLA BARAGGIA BIELLESE E VERCELLESE

RIFACIMENTO INVASO SUL TORRENTE SESSERA IN SOSTITUZIONE DELL'ESISTENTE PER IL SUPERAMENTO DELLE CRISI IDRICHE RICORRENTI, IL MIGLIORAMENTO DELL'EFFICIENZA IDRICA DEGLI INVASI ESISTENTI SUI TORRENTI RAVASANELLA ED OSTOLA, LA VALORIZZAZIONE AMBIENTALE DEL COMPRESORIO

DATA PROGETTO

APRILE 2010

AGGIORNAMENTO PROGETTO

-

TAVOLA N.

DD64

SCALA DISEGNO

1:50

PRATICA N. 101310

ARCH. N. 80

FILE : 101310-DD64



IL PROGETTISTA
(Dott. Ing. Domenico CASTELLI)

NUOVA DIGA

DISLOCAZIONE APPARECCHIATURE MT NELL'EDIFICIO DI CONSEGNA ENEL

PROGETTO DEFINITIVO

STUDIO TECNICO Ing. AGOSTINO
Viale D'Adda n. 53
13011 Barpessa (VC)
tel/fax 0163-22157 E-mail: studio.agostino@bera.it

| REVISIONI ELABORATO | N° | DATA | DISEGNATORE | CONTROLLO | APPROVAZIONE |
|---------------------|----|------|-------------|-----------|--------------|
| CONTROLLO | | | FIRMA | N.G. | M.P. D.C. |