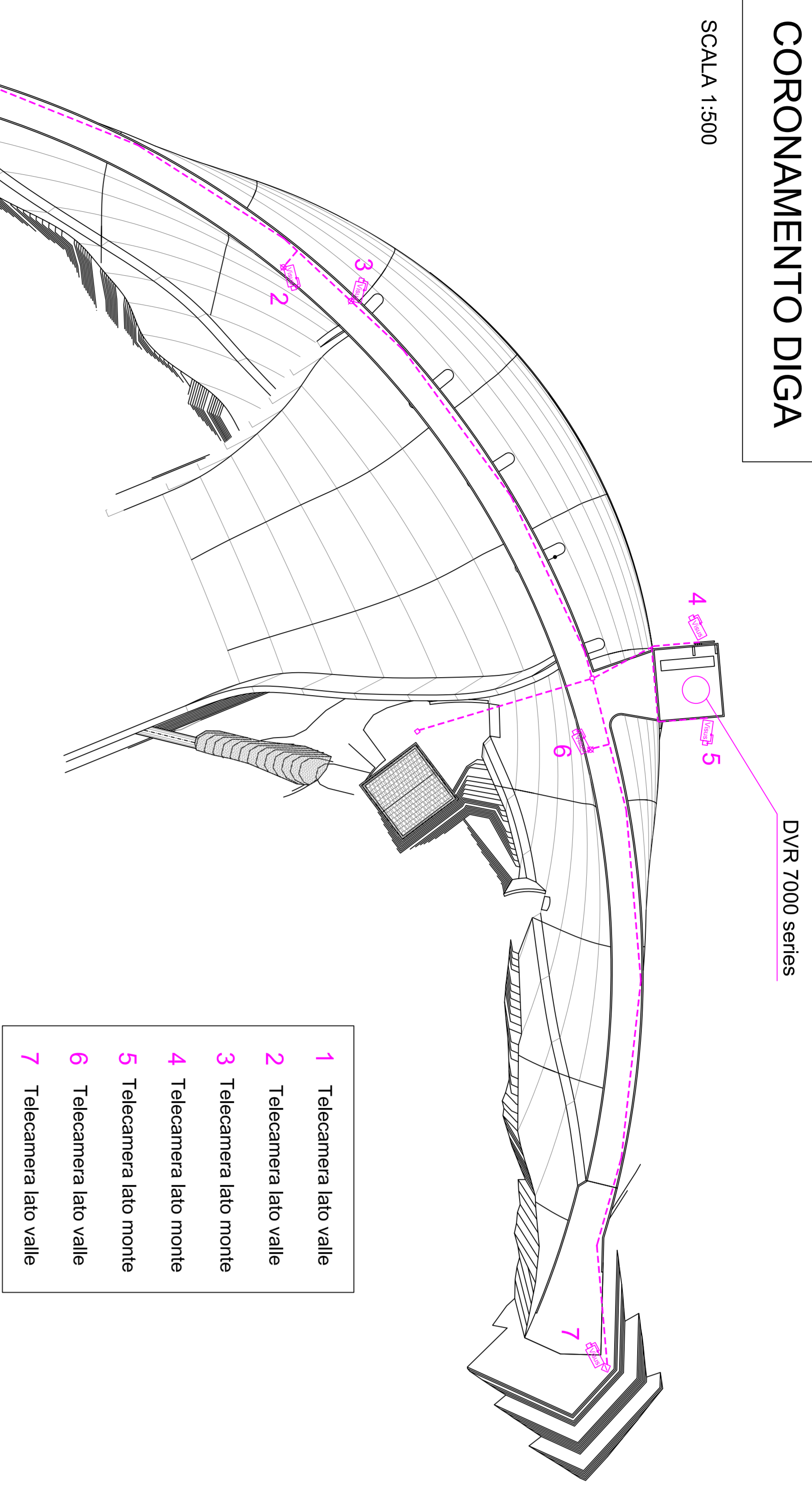


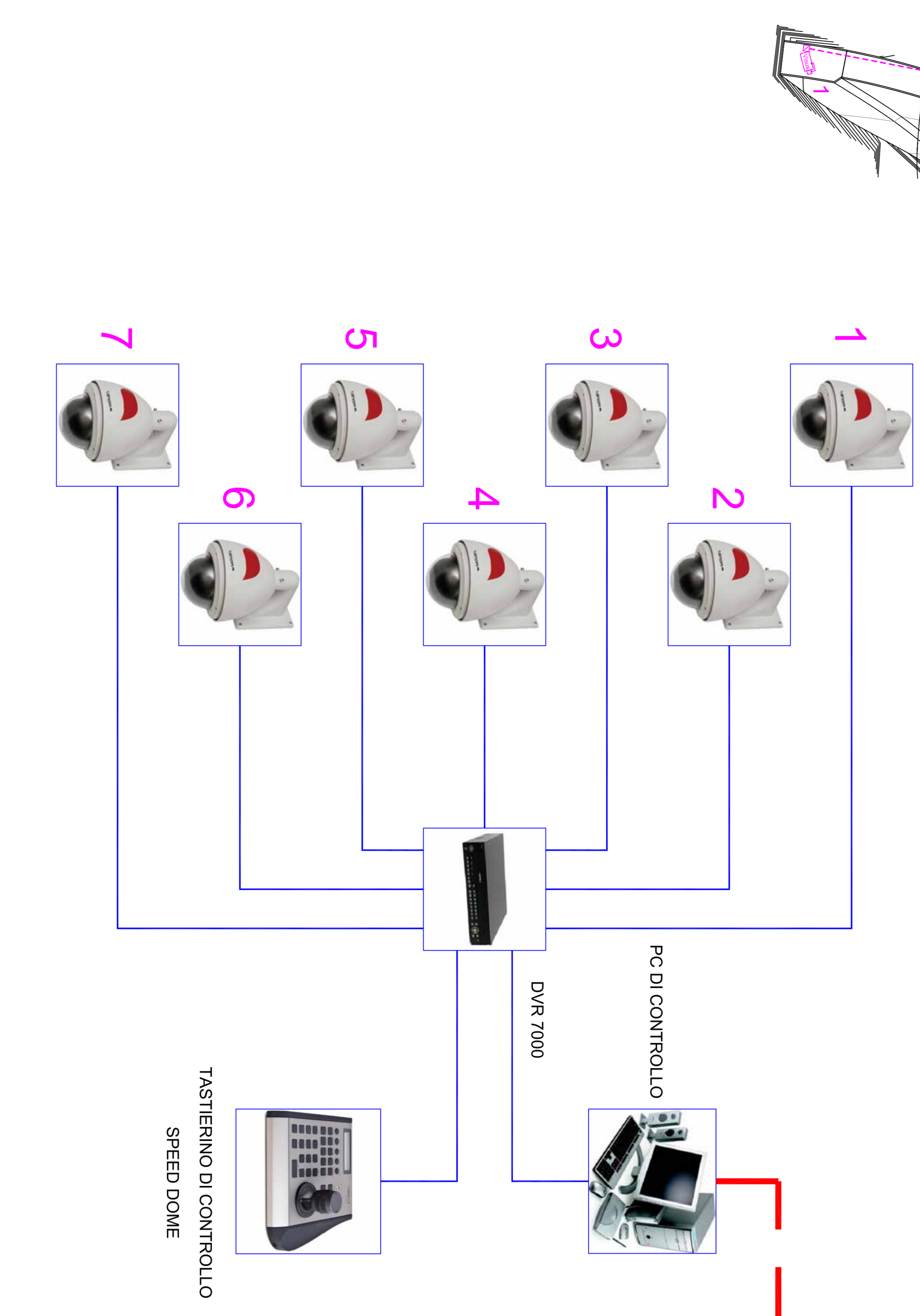
CORONAMENTO DIGA

SCALA 1:500

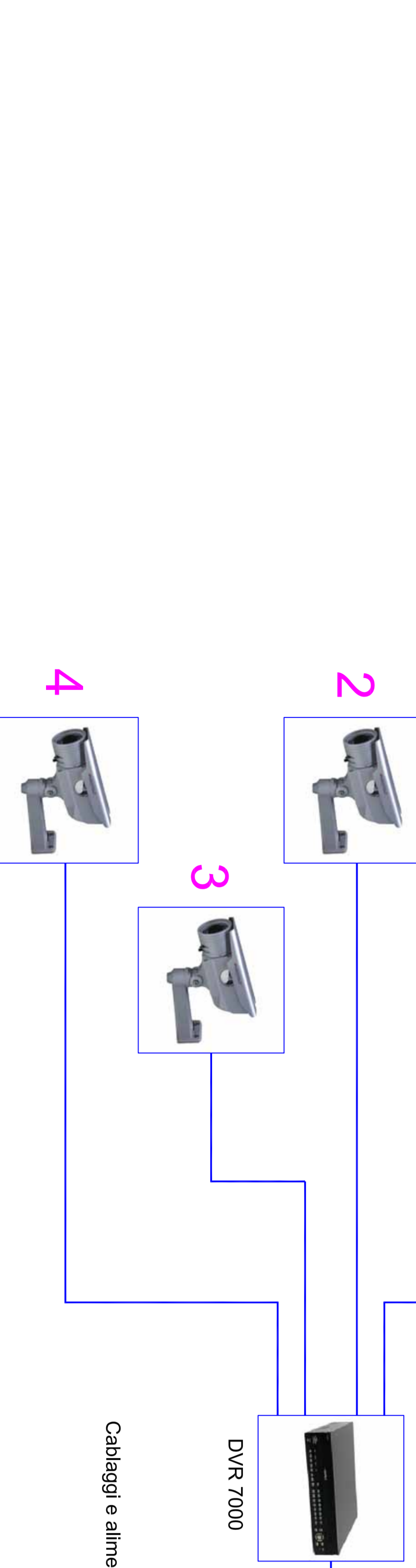


- 1 Telecamera lato valle
- 2 Telecamera lato valle
- 3 Telecamera lato monte
- 4 Telecamera lato monte
- 5 Telecamera lato valle
- 6 Telecamera lato valle
- 7 Telecamera lato valle

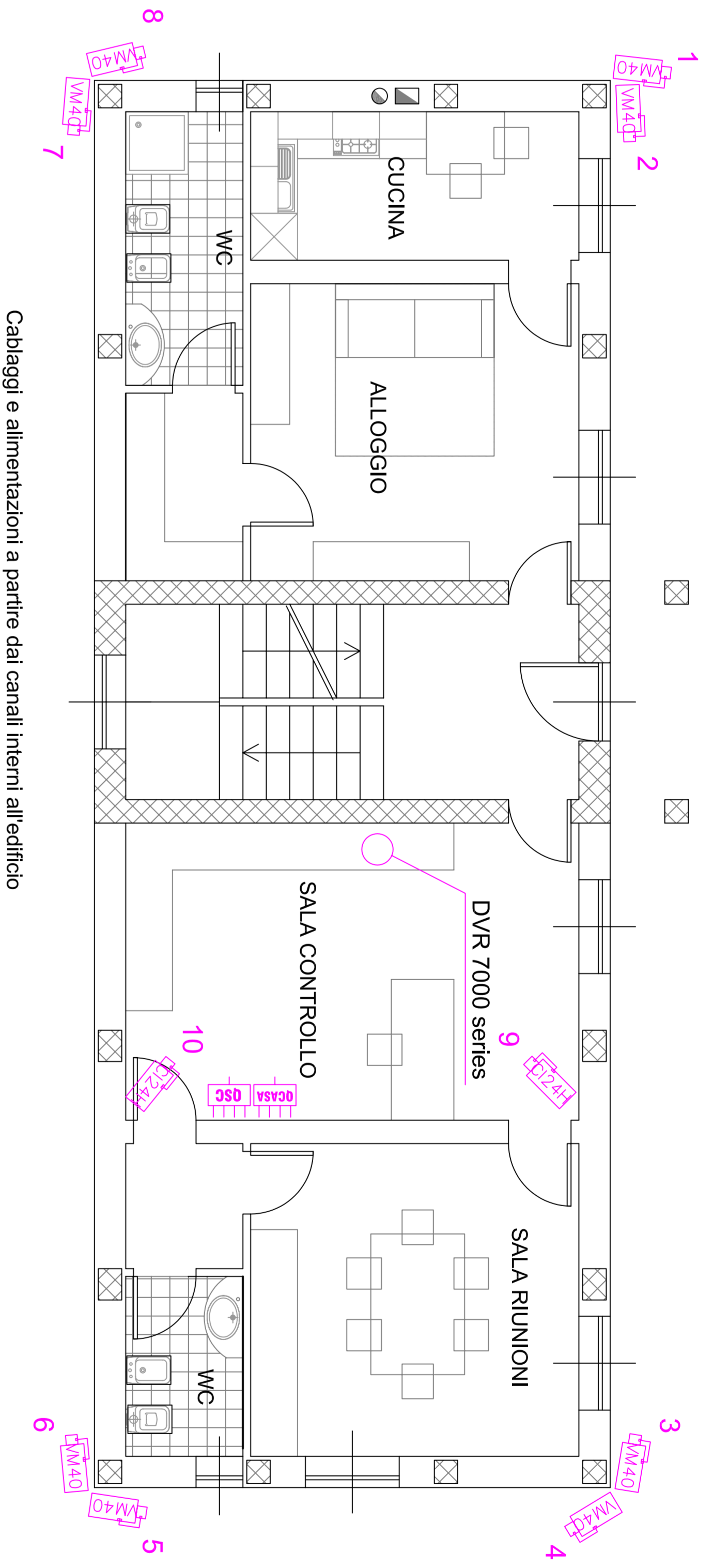
DVR 7000 series



- 1 Telecamera ingressi al cortico inferiore e scarico di mezzo fondo
- 2 Telecamera facciata edificio di manovra
- 3 Telecamera facciata edificio di manovra
- 4 Telecamera accesso galleria derivazione



Cablaggi e alimentazioni a partire dai canali interni all'edificio



- 1 Telecamera per controllo edificio secondario
- 2 Telecamera facciata anteriore
- 3 Telecamera facciata anteriore
- 4 Telecamera accesso autorimessa
- 5 Telecamera accesso autorimessa
- 6 Telecamera facciata posteriore
- 7 Telecamera facciata posteriore
- 8 Telecamera strada di accesso 1
- 9 Telecamera sala di controllo
- 10 Telecamera sala di controllo

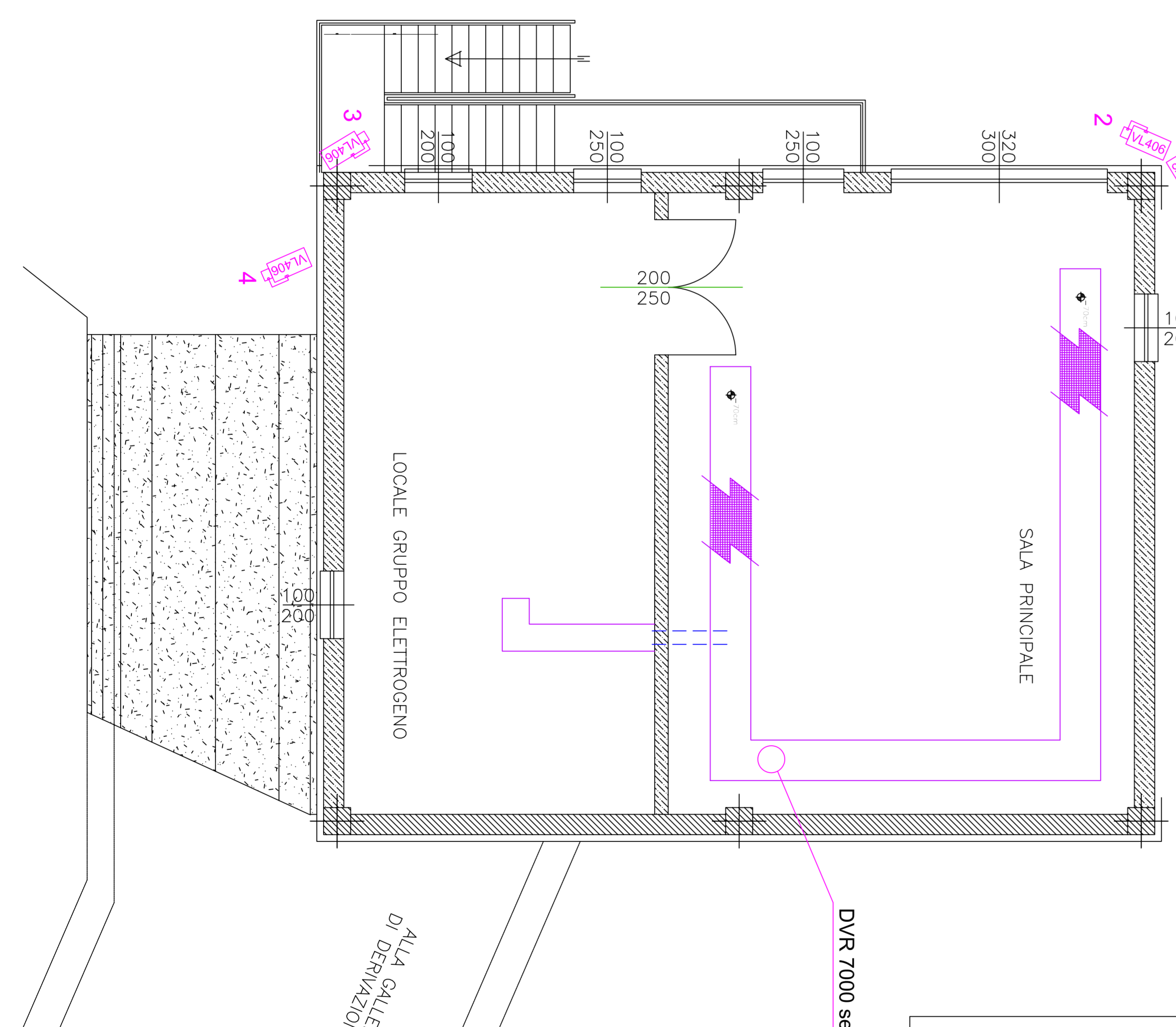
Cablaggi e alimentazioni a partire dai canali interni all'edificio



INTERCONNESSIONE IN FIBRA OTTICA

EDIFICIO DI MANOVRA

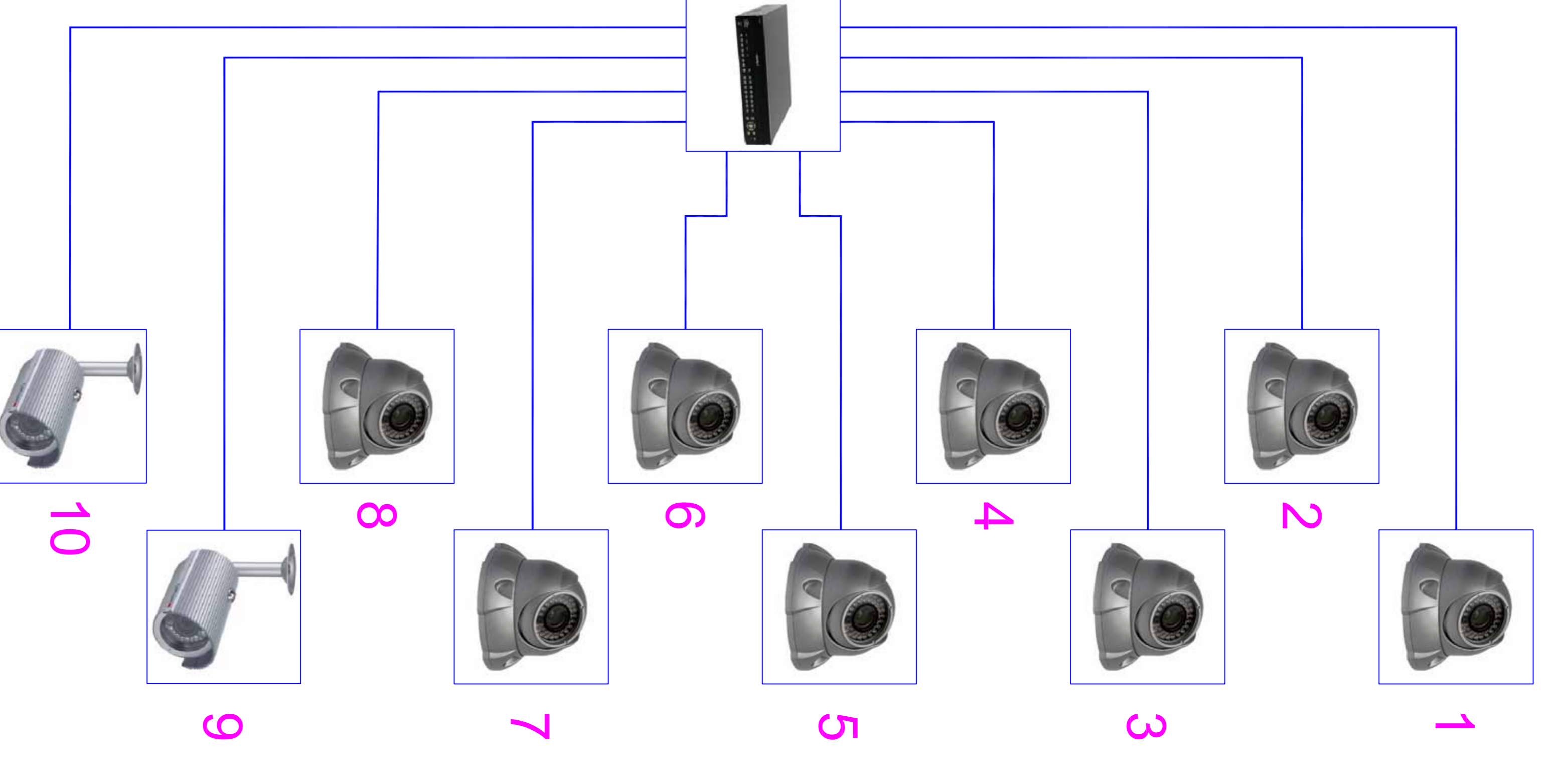
SCALA 1:50



DVR 7000 series

CASA CUSTODE

SCALA 1:50



CONSORZIO DI BONIFICA DELLA BARAGGIA BIELLESE E VERCELLESE ATTIVITÀ DI INSEGNAMENTO STECI S.p.A. Via S. Felice, 10 - 11010 Biella (BI) Tel. 015/42201 - Fax 015/42202 www.steci.it		DATA PROGETTO APRILE 2002 AUTORE ING. G. B. B.
RIFACIMENTO INVASO SUL TORRENTE SASSERA IN SOSTITUZIONE DELL'ESISTENTE PER IL SUPERAMENTO DELLE CRISI IDRICHE RICORRENTI, IL MIGLIORAMENTO DELL'EFFICIENZA IDRICA DEGLI INVASI ESISTENTI SUL TORRENTE RAVASANELLA ED OSTOLA, LA VALORIZZAZIONE AMBIENTALE DEL COMPRESORIO		DATA REALIZZAZIONE APRILE 2002 AUTORE ING. G. B. B.
SCHEMA SINTETICO DELL'INVIATO DI INGEGNERIA		DATA APPROVAZIONE APRILE 2002 AUTORE ING. G. B. B.
PROGETTO DEFINITIVO		DATA APPROVAZIONE APRILE 2002 AUTORE ING. G. B. B.
NUOVA DIGA		DATA APPROVAZIONE APRILE 2002 AUTORE ING. G. B. B.
ATTIVITÀ STRUTTURALE		DATA APPROVAZIONE APRILE 2002 AUTORE ING. G. B. B.
STUDIO TECNICO IN ASSISTENZA ING. G. B. B.		DATA APPROVAZIONE APRILE 2002 AUTORE ING. G. B. B.
M.P. 015/42201 - C.A.B. 015/42202		DATA APPROVAZIONE APRILE 2002 AUTORE ING. G. B. B.