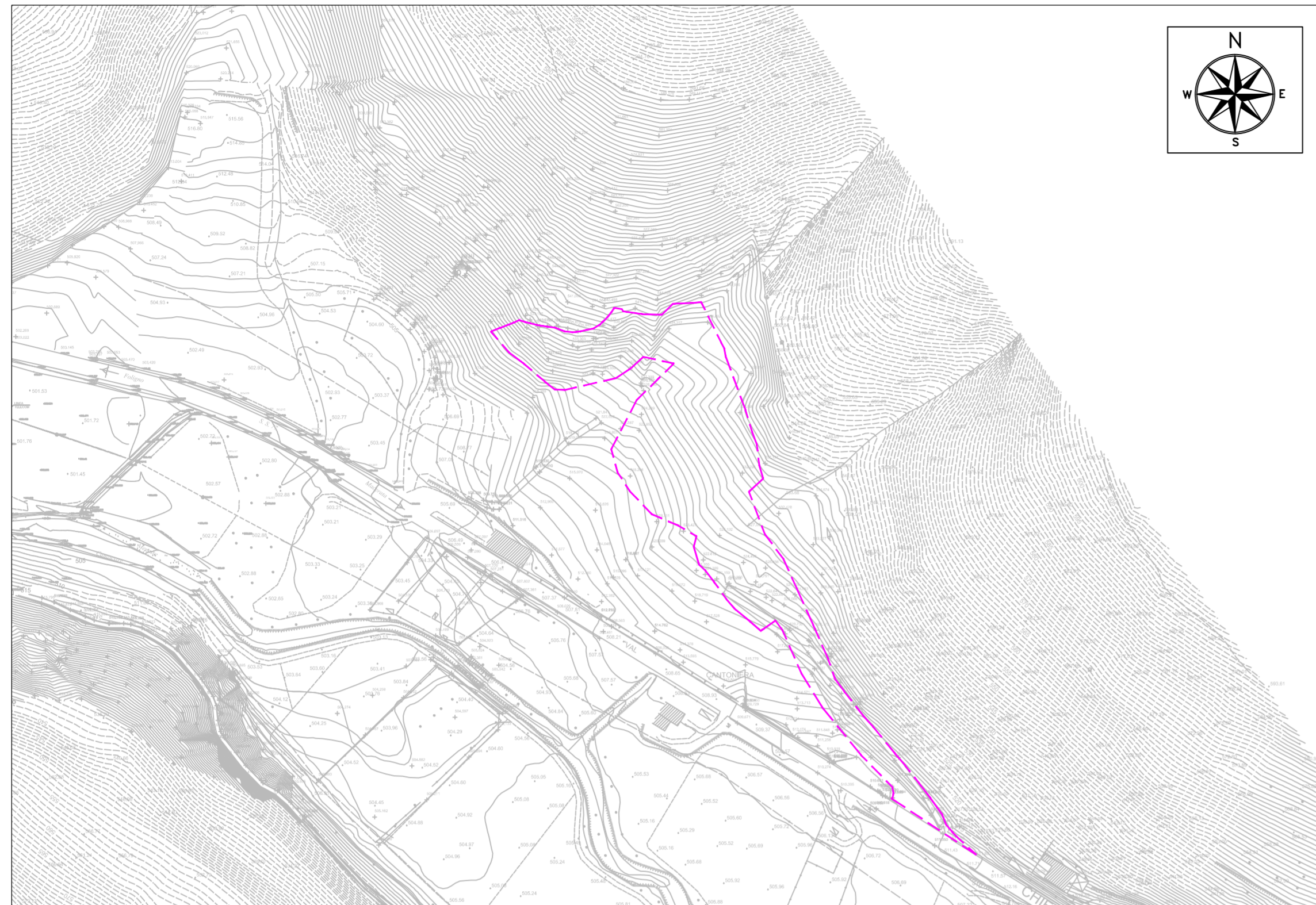


PLANIMETRIA GENERALE
SCALA 1:2000



ORTOFOTO DI INQUADRAMENTO TRATTA DA GOOGLE
SCALA 1:2000




LEGENDA

- Strade pubbliche
- Corsi d'acqua
- Particella occupata temporaneamente a seguito PEA
- Particella occupata definitivamente
- Particella espropriata per opere complementari
- Particella espropriata per opere di mitigazione
- Particella espropriata per servitù
- Contorno area occupata
- Delimitazione strada (da progetto esecutivo)
- Delimitazione effettiva strada eseguita
- Perimetro particella catastale
- 00 Identificativo particella catastale

STRALCIO PLANIMETRIA CATASTALE - SCALA 1:1000





ASSE VIARIO MARCHE-UMBRIA
E QUADRILATERO DI PENETRAZIONE INTERNA
MAXILOTTO 1

PROGETTO ESECUTIVO

CONTRAENTE GENERALE		IL RESPONSABILE DEL CONTRAENTE GENERALE				
<div style="background-color: blue; color: white; padding: 5px; display: inline-block;">Val di Chienti</div> <div style="background-color: blue; color: white; padding: 2px 5px; display: inline-block;">S.C.p.A.</div>		IL PROGETTISTA				
GRUPPO DI PROGETTAZIONE DEL PROGETTO ESECUTIVO APPROVATO						
ATI: TECHNITAL s.p.a. (mandataria) EGIS STRUCTURES & ENVIRONNEMENT S.A. SICS s.r.l. Società Italiana Consulenza Strade S.I.S. Studio di Ingegneria Stradale s.r.l. SOIL Geologia Geotecnica Opere in sottoterraneo Difesa del territorio		IL GEOLOGO				
INTEGRAZIONE PRESTAZIONI SPECIALISTICHE <i>Dott. Ing. M. Raccosta</i>		IL RESPONSABILE DELLA CONGRUENZA FUNZIONALE CON IL PROGETTO ESECUTIVO APPROVATO (ATI: TECHNITAL-EGIS-SOIL-SIS-SICS)				
IL GEOLOGO <i>Dott. Geol. F. Ferrari</i>	VISTO IL RESPONSABILE DEL PROCEDIMENTO <i>Dott. Ing. Vincenzo Lamma</i>	VISTO IL COORDINATORE DELLA SICUREZZA IN FASE DI ESECUZIONE LA DIREZIONE LAVORI				
SUBLOTTO 2.1: S.S. 77 "VAL DI CHIENTI" TRONCO PONTELATRAVE - FOLIGNO TRATTI FOLIGNO-VALMENOTRE E GALLERIA MUCCIA-PONTELATRAVE (esclusa galleria) RIPRISTINO VIABILITÀ SECONDARIA - STRADA 8 STATO ANTE OPERAM INQUADRAMENTO TERRITORIALE E RILIEVO - COMPONENTE GEOMORFOLOGICA						
Codice Unico di Progetto (CUP) F12C0300050011 ex F12C0300050010 (comunicazione CUP 20/04/2015)						
REVISIONE	FOGLIO	SCALA				
A	---	Varie				
REV.	DESCRIZIONE	DATA	REDDATTO	VERIFICATO	APPROVATO	APPROVATO RESP. TECNICO ANAS
A	EMMISSIONE	09/11/15	ARCELLI	PELLEGRINI	RASIMELLI	