

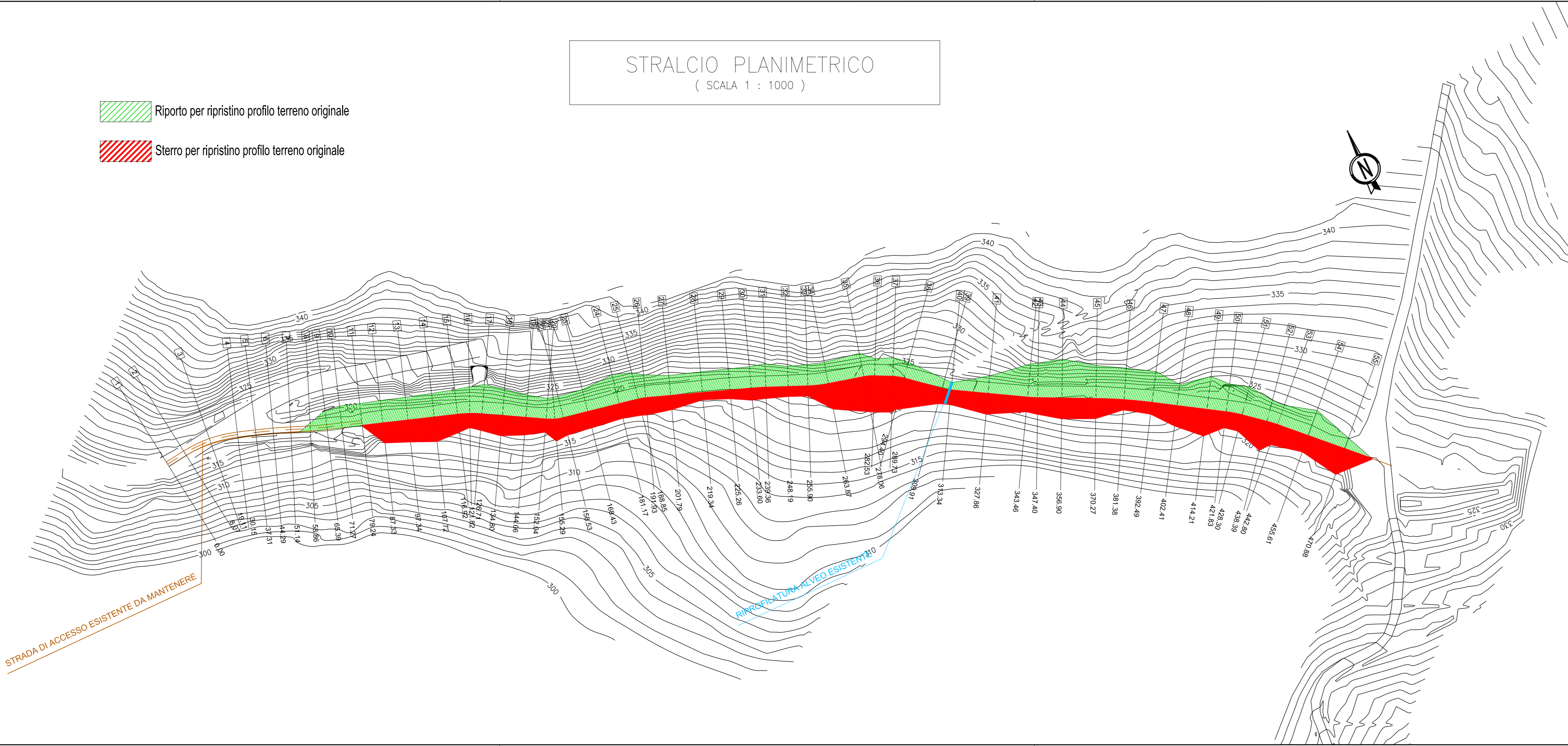


STRALCIO PLANIMETRICO
(SCALA 1 : 1000)

-  Riporto per ripristino profilo terreno originale
-  Sterro per ripristino profilo terreno originale



ASSE VIARIO MARCHE-UMBRIA
E QUADRILATERO DI PENETRAZIONE INTERNA
MAXILOTTO 1

PROGETTO ESECUTIVO

CONTRAENTE GENERALE		IL RESPONSABILE DEL CONTRAENTE GENERALE
Val di Chienti S.C.p.A.		IL PROGETTISTA
GRUPPO DI PROGETTAZIONE DEL PROGETTO ESECUTIVO APPROVATO		IL GEOLOGO
ATI: TECHNITAL s.p.a. (mandataria) EGIS STRUCTURES & ENVIRONNEMENT S.A. SICS s.r.l. Società Italiana Consulenza Strade S.I.S. Studio di Ingegneria Stradale s.r.l. SOIL Geologia Geotecnica Opere in sotterraneo Difesa del territorio		IL RESPONSABILE DELLA CONGRUENZA FUNZIONALE CON IL PROGETTO ESECUTIVO APPROVATO (ATI: TECHNITAL-EGIS-SOIL-SIS-SICS)
INTEGRAZIONE PRESTAZIONI SPECIALISTICHE <i>Dott. Ing. M. Raccosta</i>		LA DIREZIONE LAVORI
IL GEOLOGO <i>Dott. Geol. F. Ferrari</i>	VISTO:IL RESPONSABILE DEL PROCEDIMENTO	VISTO:IL COORDINATORE DELLA SICUREZZA IN FASE DI ESECUZIONE
<i>Dott. Ing. Vincenzo Lomma</i>		

SUBLOTTO 1.2: S.S. 77 "VAL DI CHIENTI" TRONCO PONTELATRAVE – FOLIGNO
TRATTI FOLIGNO-VALMENOTRE E GALLERIA MUCCIA-PONTELATRAVE (inclusa galleria)
RIPRISTINO VIABILITA' SECONDARIA- STRADA 1
STATO DI PROGETTO
SISTEMAZIONI GEOMORFOLOGICHE - PLANIMETRIA

Codice Unico di Progetto (CUP) F12C03000050010 (Delibera CIPE 13/2004)				REVISIONE	FOGLIO	SCALA
CODICE ELAB. e FILE: LO703 A1 E P CA10200 AMB PLA 009				B	-- --	Varie
D						
C						
B	REVISIONE	20/10/16	ARCELLI	PELLEGRINI	RASIMELLI	
A	EMISSIONE	30/04/15	ARCELLI	PELLEGRINI	RASIMELLI	
REV.	DESCRIZIONE	DATA	REDATTO	VERIFICATO	APPROVATO	APPROVATO RESP. TECNICO ANAS