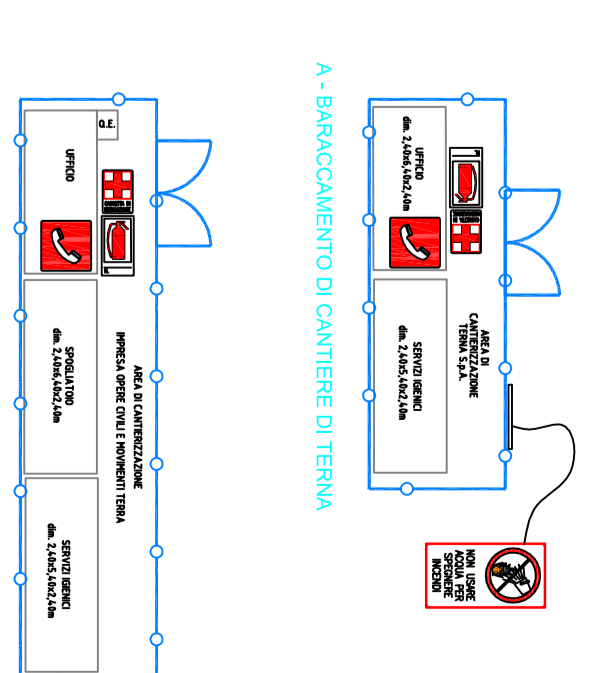
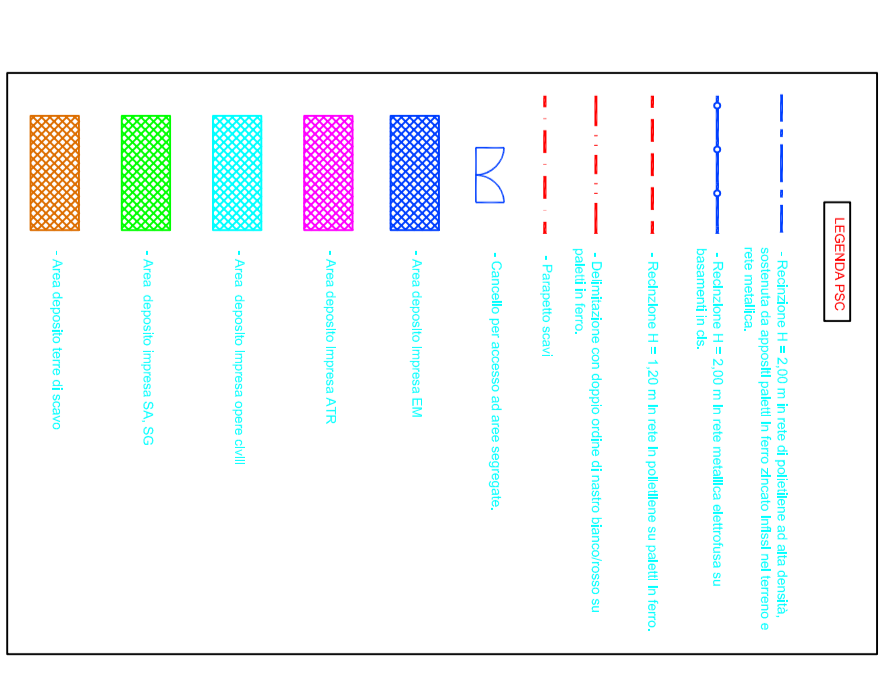
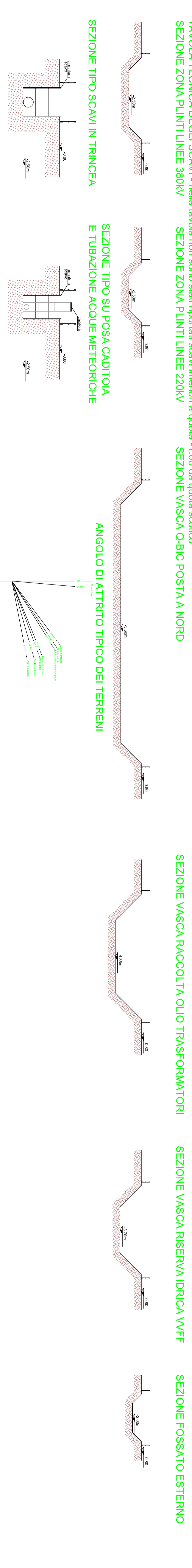
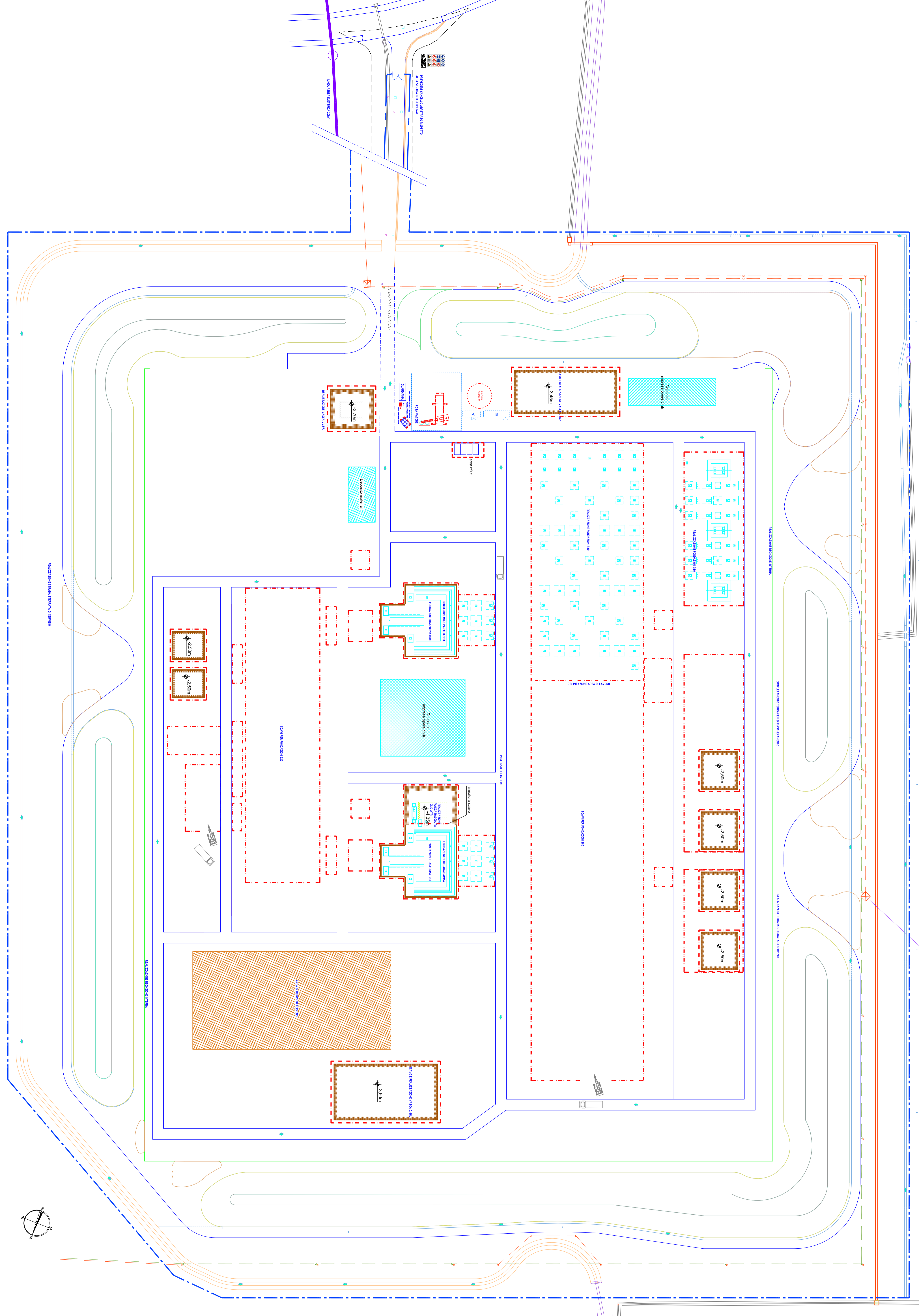


- Spostamento baraccamenti nella posizione definitiva
- Completamento terrapieni di mascheramento
- Scavi fondazione portali 220 e torri fari
- Scavo vasca raccolta olio trasformatori e riserva idrica VVFF
- Realizzazione fondazioni ATR
- Realizzazione trapi per allentamento ATR
- Posa e realizzazione vasche
- Posa e realizzazione vasche
- Realizzazione strada sterrata di servizio attorno al terrapieno
- Completamento strada d'accesso



REVISIONI	
03	19/11/2013 ACCERTAZIONE
02	23/08/2013 SECONDA REVISIONE
01	16/04/2013 PRIMA REVISIONE
00	14/02/2013 EMESSE PER REVISIONE PSC

N.	DATA	DESCRIZIONE	ELABORATO	DOCUMENTO N.	SCALA
01	14/02/2013	PROGETTO	ING. F. BIANCHI	DC31659A_CCR11803	1:500

STAZIONE ELETTRICA 380/220 KV DI UDINE SUD
Plantimetria di cantiere FASE 2
TAVOLA TECNICA DEGLI SCAVI

PROGETTO: DC31659A_CCR11803
 CLIENTE: ENEL ENERGIA S.p.A.

PROGETTISTI: ING. F. BIANCHI, ING. G. BIANCHI, ING. M. BIANCHI

VERIFICHE: ING. F. BIANCHI, ING. G. BIANCHI, ING. M. BIANCHI

APPROVATO: ING. F. BIANCHI

SCALE: 1:500

DATA: 01/11

Terna Rete Italia S.p.A.
 Via S. Francesco, 22 - 33100 PADOVA
 Tel. +39 049 8741111 - Fax +39 049 8741112
 www.terna.it