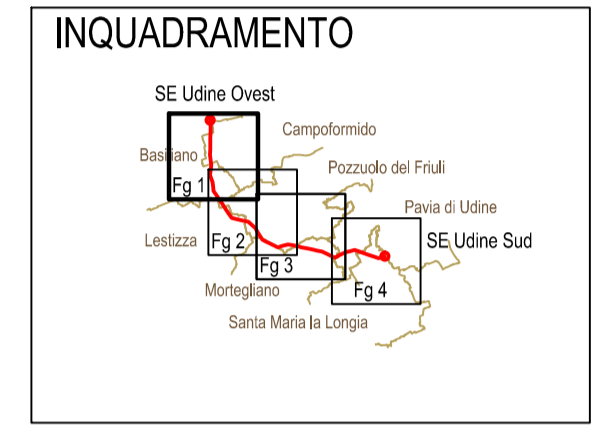


- ### LEGENDA
- ELETTRODOTTI IN PROGETTO**
- Linea aerea 380 kV dt in PROGETTO
 - Linea aerea 380 kV st in VARIANTE
 - Linea aerea 220 kV st in VARIANTE
 - Linea aerea 132 kV st in VARIANTE
 - Linea in cavo 132 kV in VARIANTE
 - Sostegni con identificativo in PROGETTO
 - Linee aeree da DEMOLIRE
- ELETTRODOTTI ESISTENTI**
- Linea aerea 380 kV s.t. Esistente
 - Linea aerea 220 kV s.t. Esistente
 - Linea aerea 132 kV s.t. Esistente
 - Linea aerea 132 kV s.t. RFI Esistente
- ALTRE SIMBOLOGIE**
- Nuova Stazione Elettrica in PROGETTO
 - Confine Comunale
 - Confine Provinciale
 - Aree "Prati Stabili"
- CANTIERIZZAZIONE**
- Autostrade
 - Viabilità principale
 - Viabilità secondaria
 - Strade campestri esistenti
 - Pista di accesso Nuova
 - Accesso da Campo
 - Area micro-cantiere sostegno
 - Area Campo Base
 - Area micro-cantiere sostegno in demolizione



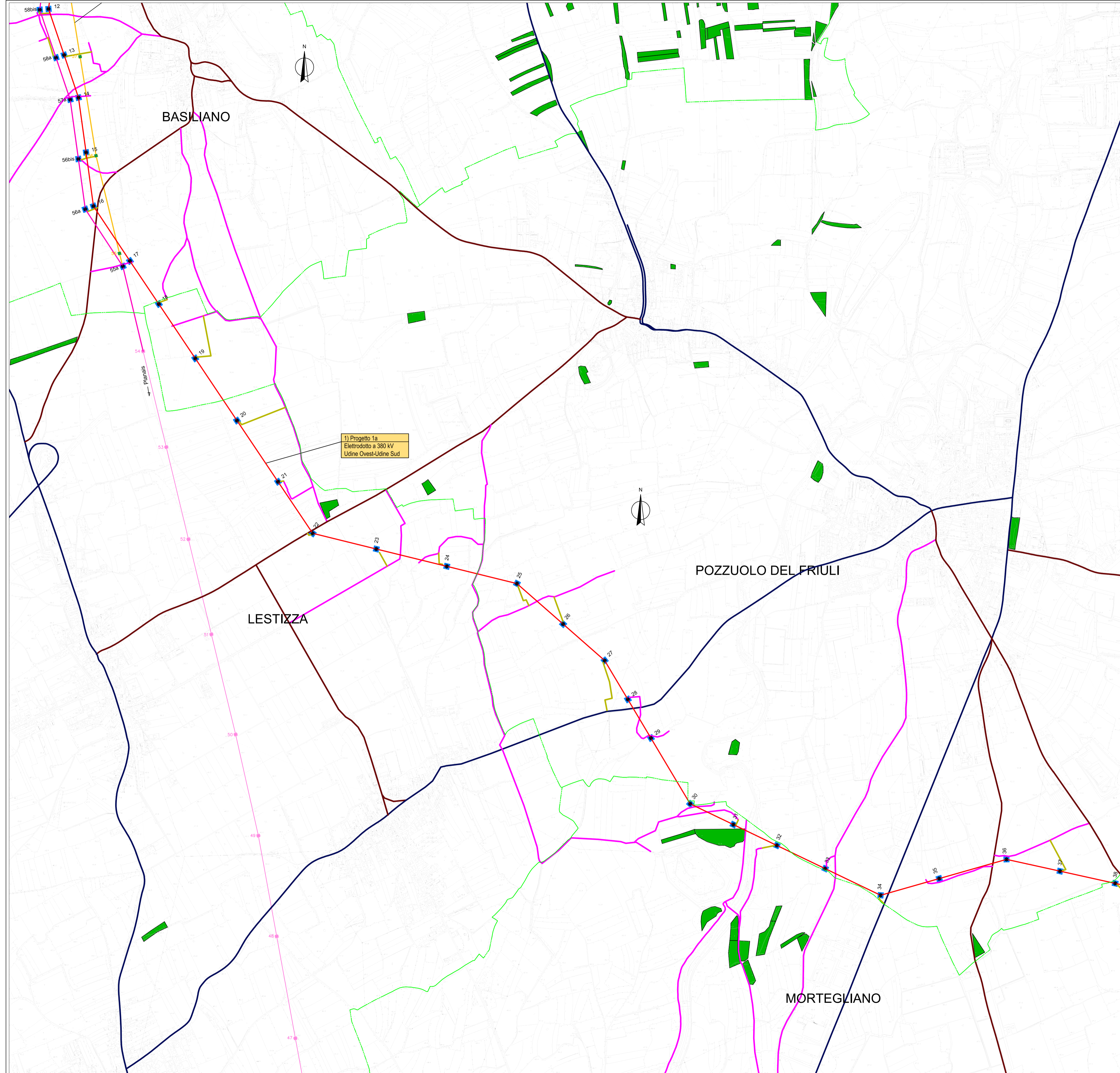
REVISIONI	N.	DATA	DESCRIZIONE	ELABORATO	VERIFICATO	APPROVATO
01	29/10/2014		Inserimento micro-cantieri sostegni in demolizione	DZ	ADM	
00	24/07/2014		Prima emissione	DZ	ADM	

REVISIONI	N.	DATA	DESCRIZIONE	ELABORATO	VERIFICATO	APPROVATO
00	24/07/2014		Prima emissione	ING - REA APRI NE	ING - REA APRI NE	

TIPOLOGIA DELL'ELABORATO	Progetto esecutivo	CODIFICA DELL'ELABORATO	DECR10001CGL10002	
PROGETTO	TITOLO		Elettrodotto 380 kV in doppia terna "Udine - Redipuglia" ed opere connesse	
RICAVATO DAL DOC. TERNA	Tratta 1 - "S.E. UD Ovest - S.E. UD Sud" (Fondazioni)			
CLASSIFICAZIONE DI SICUREZZA	Piano di cantierizzazione - Corografia generale			

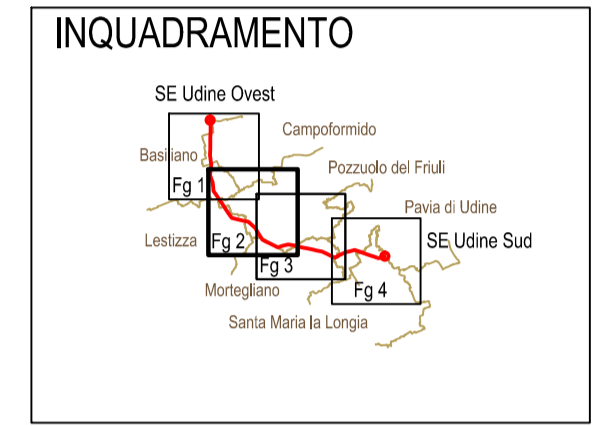
NOME DEL FILE	SCALA CAD	FORMATO	SCALA	FOGLIO
DECR10001CGL10002.dwg	1 unità = 1 mt.	A1	1: 10.000	1 / 4

Questo documento contiene informazioni di proprietà Terna S.p.A. e deve essere utilizzato esclusivamente dal destinatario in relazione alla finalità per le quali è stato ricevuto. È vietata qualsiasi forma di riproduzione o di divulgazione senza l'esplicito consenso di Terna S.p.A.
 This document contains information proprietary to Terna S.p.A. and it will have to be used exclusively for the purposes for which it has been furnished. Whichever shape of spreading or reproduction without the written permission of Terna S.p.A. is prohibi.



LEGENDA

- ELETTRODOTTI IN PROGETTO**
- Linea aerea 380 kV dt in PROGETTO
 - Linea aerea 380 kV st in VARIANTE
 - Linea aerea 220 kV st in VARIANTE
 - Linea aerea 132 kV st in VARIANTE
 - Linea in cavo 132 kV in VARIANTE
 - Sostegni con identificativo in PROGETTO
 - Linee aeree da DEMOLIRE
- ELETTRODOTTI ESISTENTI**
- Linea aerea 380 kV s.t. Esistente
 - Linea aerea 220 kV s.t. Esistente
 - Linea aerea 132 kV s.t. Esistente
 - Linea aerea 132 kV s.t. RFI Esistente
- ALTRE SIMBOLOGIE**
- Nuova Stazione Elettrica in PROGETTO
 - Confine Comunale
 - Confine Provinciale
 - Aree "Prati Stabili"
- CANTIERIZZAZIONE**
- Autostrade
 - Viabilità principale
 - Viabilità secondaria
 - Strade campestri esistenti
 - Pista di accesso Nuova
 - Accesso da Campo
 - Area micro-cantiere sostegno
 - Area Campo Base
 - Area micro-cantiere sostegno in demolizione



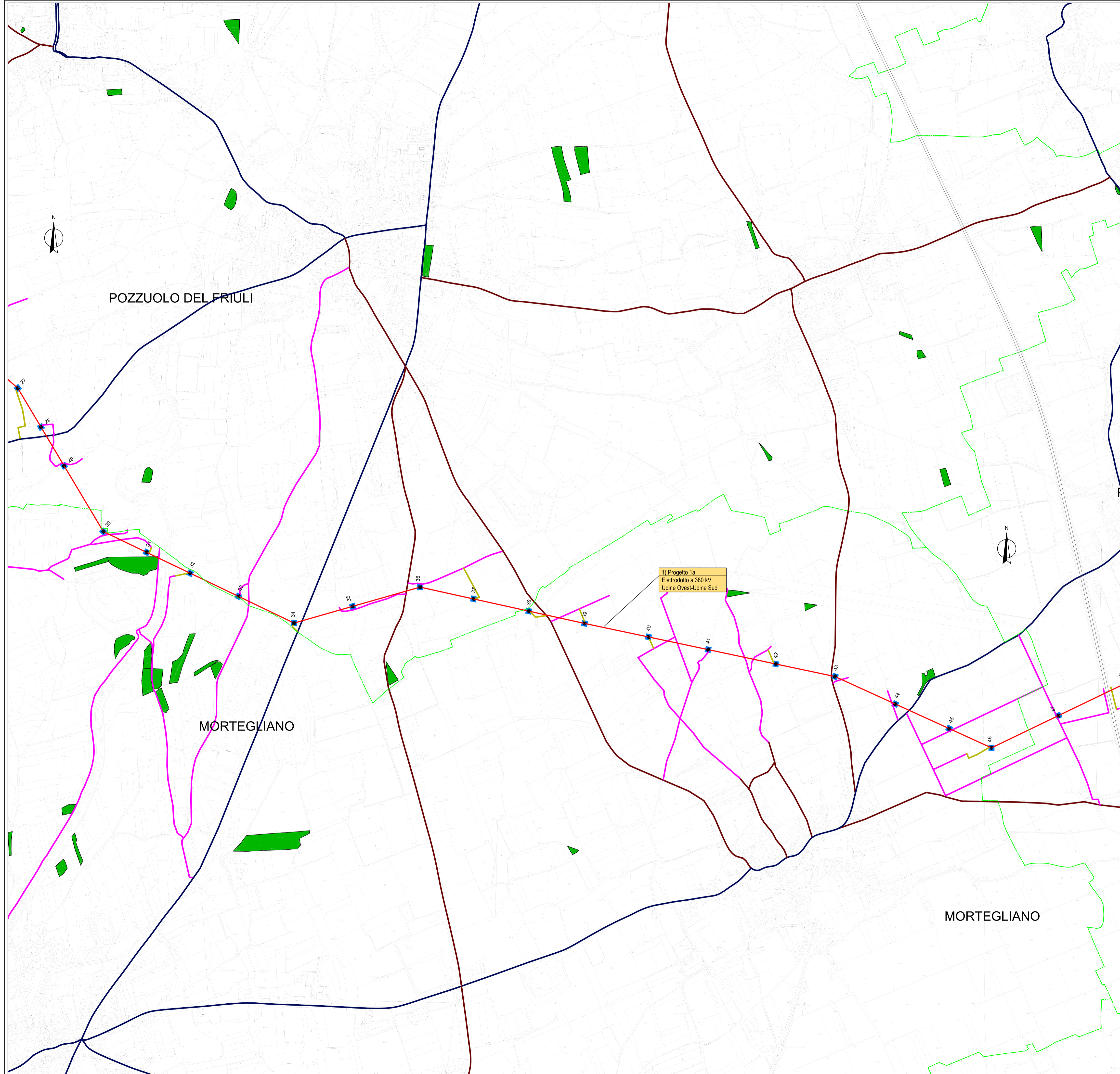
REVISIONI	N.	DATA	DESCRIZIONE	ELABORATO	VERIFICATO	APPROVATO
01	29/10/2014		Inserimento micro-cantieri sostegni in demolizione	DZ	ADM	
00	24/07/2014		Prima emissione	DZ	ADM	

REVISIONI	N.	DATA	DESCRIZIONE	ELABORATO	VERIFICATO	APPROVATO
00	24/07/2014		Prima emissione	ING - REA APRI NE	ING - REA APRI NE	

IMPRESA COSTRUZIONI DAL MAGRO SPA
TERNA Rete Italia
 TERNIA GROUP
DECR10001CGL10002
Elettrodotto 380 kV in doppia terna "Udine - Redipuglia" ed opere connesse
Tratta 1 - "S.E. UD Ovest - S.E. UD Sud" (Fondazioni)
Piano di cantierizzazione - Corografia generale

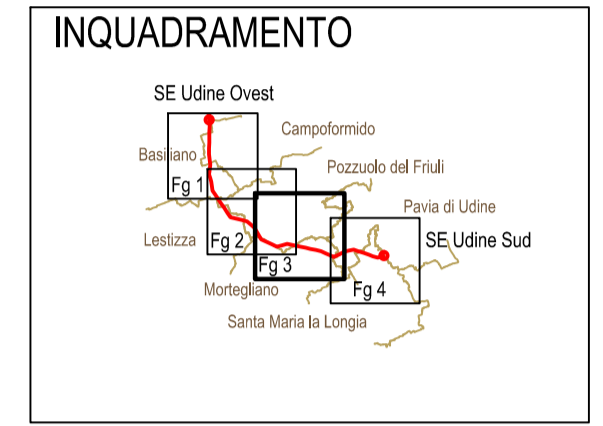
NOME DEL FILE	SCALA CAD	FORMATO	SCALA	FOGLIO
DECR10001CGL10002.dwg	1 unità = 1 mt.	A1	1: 10.000	2 / 4

Questo documento contiene informazioni di proprietà Terma S.p.A. e deve essere utilizzato esclusivamente dal destinatario in relazione alla finalità per le quali è stato ricevuto. E' vietata qualsiasi forma di riproduzione o di divulgazione senza l'esplicito consenso di Terma S.p.A.
 This document contains information proprietary to Terma S.p.A. and it will have to be used exclusively for the purposes for which it has been furnished. Whichever shape of spreading or reproduction without the written permission of Terma S.p.A. is prohibt.



LEGENDA

- ELETTRODOTTI in PROGETTO**
- Linea aerea 380 kV dt in PROGETTO
 - Linea aerea 380 kV st in VARIANTE
 - Linea aerea 220 kV st in VARIANTE
 - Linea aerea 132 kV st in VARIANTE
 - Linea in cavo 132 kV in VARIANTE
 - Sostegni con identificativo in PROGETTO
 - Linee aeree da DEMOLIRE
- ELETTRODOTTI ESISTENTI**
- Linea aerea 380 kV s.t. Esistente
 - Linea aerea 220 kV s.t. Esistente
 - Linea aerea 132 kV s.t. Esistente
 - Linea aerea 132 kV s.t. RFI Esistente
- ALTRE SIMBOLOGIE**
- Nuova Stazione Elettrica in PROGETTO
 - Descrizione Identificativo intervento
 - Confine Comunale
 - Confine Provinciale
 - Aree "Prati Stabili"
- CANTIERIZZAZIONE**
- Autostrade
 - Viabilità principale
 - Viabilità secondaria
 - Strade campestri esistenti
 - Pista di accesso Nuova
 - Accesso da Campo
 - Area micro-cantiere sostegno
 - Area Campo Base
 - Area micro-cantiere sostegno in demolizione



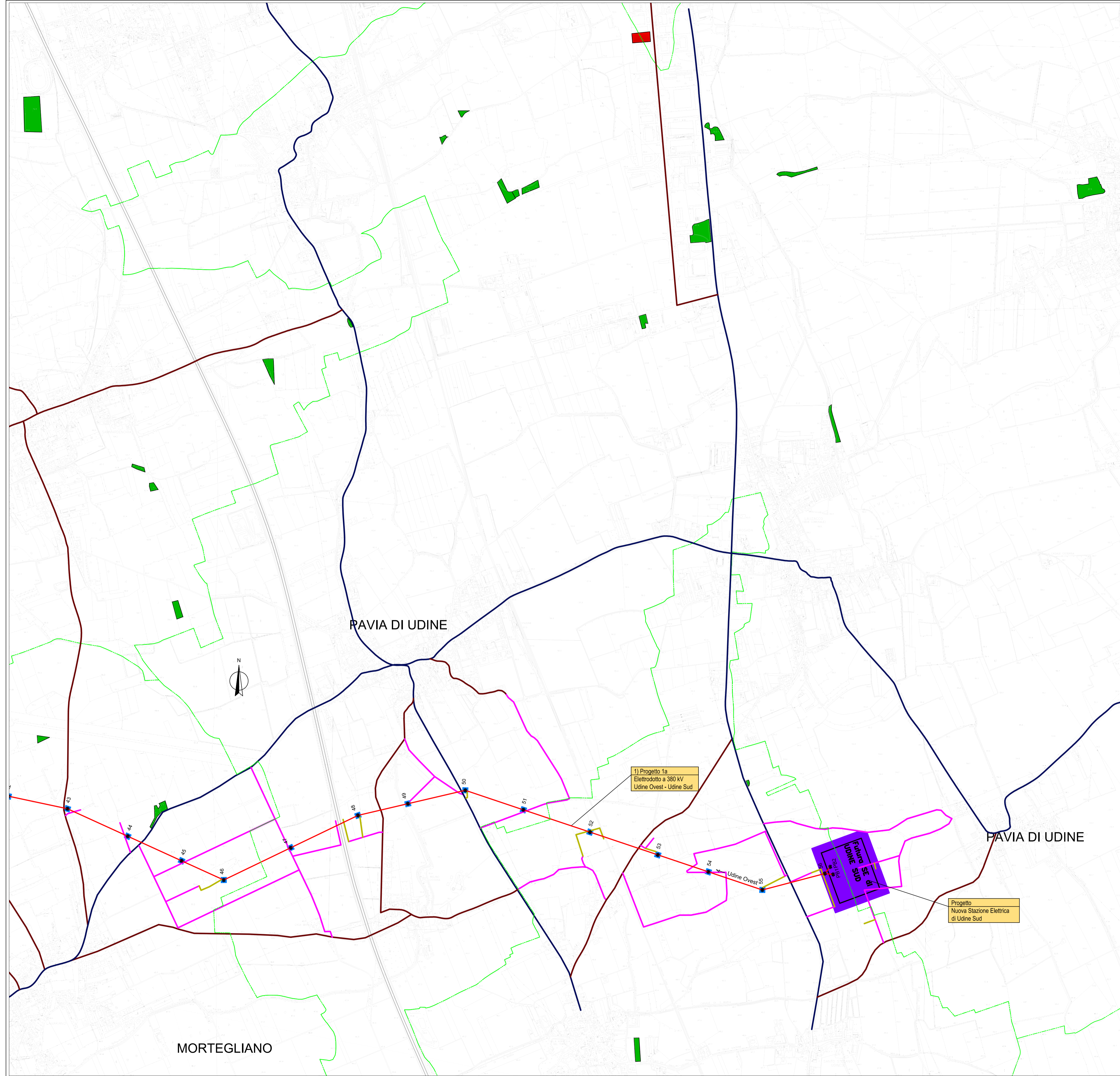
REVISIONI	N.	DATA	DESCRIZIONE	ELABORATO	VERIFICATO	APPROVATO
01	29/10/2014		Inserimento micro-cantieri sostegni in demolizione	DZ	ADM	
00	24/07/2014		Prima emissione	DZ	ADM	

<table border="1"> <thead> <tr> <th>REVISIONI</th> <th>N.</th> <th>DATA</th> <th>DESCRIZIONE</th> <th>ELABORATO</th> <th>VERIFICATO</th> <th>APPROVATO</th> </tr> </thead> <tbody> <tr> <td>00</td> <td>24/07/2014</td> <td></td> <td>Prima emissione</td> <td></td> <td>ING. REA APRI NE</td> <td>ING. REA APRI NE</td> </tr> </tbody> </table>							REVISIONI	N.	DATA	DESCRIZIONE	ELABORATO	VERIFICATO	APPROVATO	00	24/07/2014		Prima emissione		ING. REA APRI NE	ING. REA APRI NE
REVISIONI	N.	DATA	DESCRIZIONE	ELABORATO	VERIFICATO	APPROVATO														
00	24/07/2014		Prima emissione		ING. REA APRI NE	ING. REA APRI NE														

TIPOLOGIA DELL'ELABORATO	CODIFICA DELL'ELABORATO			
Progetto esecutivo	DECR10001CGL10002			
PROGETTO	TITOLO			
RICAVATO DAL DOC. TERNA	Elettrodotto 380 kV in doppia terna "Udine - Redipuglia" ed opere connesse			
CLASSIFICAZIONE DI SICUREZZA	Tratta 1 - "S.E. UD Ovest - S.E. UD Sud" (Fondazioni) Piano di cantierizzazione - Corografia generale			

NOME DEL FILE	SCALA CAD	FORMATO	SCALA	FOGLIO
DECR10001CGL10002.dwg	1 unità = 1 mt.	A1	1: 10.000	3 / 4

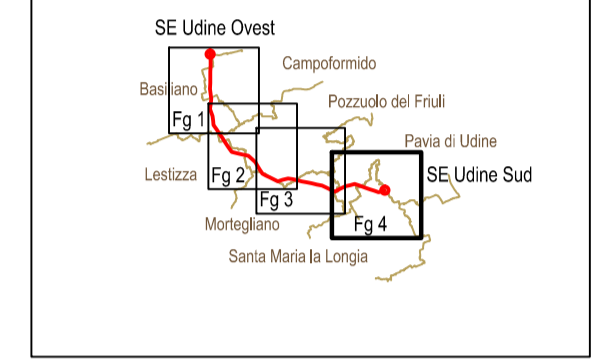
Questo documento contiene informazioni di proprietà Terna S.p.A. e deve essere utilizzato esclusivamente dal destinatario in relazione alle finalità per le quali è stato ricevuto. E' vietata qualsiasi forma di riproduzione o di divulgazione senza l'esplicito consenso di Terna S.p.A.
This document contains information proprietary to Terna S.p.A. and it will have to be used exclusively for the purposes for which it has been furnished. Whichever shape of spreading or reproduction without the written permission of Terna S.p.A. is prohibt.



LEGENDA

- ELETTRODOTTI in PROGETTO**
- Linea aerea 380 kV dt in PROGETTO
 - Linea aerea 380 kV st in VARIANTE
 - Linea aerea 220 kV st in VARIANTE
 - Linea aerea 132 kV st in VARIANTE
 - Linea in cavo 132 kV in VARIANTE
 - Sostegni con identificativo in PROGETTO
 - Linee aeree da DEMOLIRE
- ELETTRODOTTI ESISTENTI**
- Linea aerea 380 kV s.t. Esistente
 - Linea aerea 220 kV s.t. Esistente
 - Linea aerea 132 kV s.t. Esistente
 - Linea aerea 132 kV s.t. RFI Esistente
- ALTRE SIMBOLOGIE**
- Nuova Stazione Elettrica in PROGETTO
 - Descrizione Identificativo intervento
 - Confine Comunale
 - Confine Provinciale
 - Aree "Prati Stabili"
- CANTIERIZZAZIONE**
- Autostrade
 - Viabilità principale
 - Viabilità secondaria
 - Strade campestri esistenti
 - Pista di accesso Nuova
 - Accesso da Campo
 - Area micro-cantiere sostegno
 - Area Campo Base
 - Area micro-cantiere sostegno in demolizione

INQUADRAMENTO



REVISIONI	N.	DATA	DESCRIZIONE	ELABORATO	VERIFICATO	APPROVATO
	01	29/10/2014	Inserimento micro-cantieri sostegni in demolizione	DZ	ADM	
	00	24/07/2014	Prima emissione	DZ	ADM	

IMPRESA COSTRUZIONI			

REVISIONI	N.	DATA	DESCRIZIONE	ELABORATO	VERIFICATO	APPROVATO
	00	24/07/2014	Prima emissione	ING - REA APRI NE	VERIFICATO	ING - REA APRI NE

TIPOLOGIA DELL'ELABORATO	CODIFICA DELL'ELABORATO		
Progetto esecutivo	DECR10001CGL10002		
PROGETTO	TITOLO		
Elettrodotto 380 kV in doppia terna "Udine - Redipuglia" ed opere connesse			
RICAVATO DAL DOC. TERNA	Tratta 1 - "S.E. UD Ovest - S.E. UD Sud" (Fondazioni)		
CLASSIFICAZIONE DI SICUREZZA	Piano di cantierizzazione - Corografia generale		

NOME DEL FILE	SCALA CAD	FORMATO	SCALA	FOGLIO
DECR10001CGL10002.dwg	1 unità = 1 mt.	A1	1: 10.000	4 / 4

Questo documento contiene informazioni di proprietà Terna S.p.A. e deve essere utilizzato esclusivamente dal destinatario in relazione alla finalità per le quali è stato ricevuto. E' vietata qualsiasi forma di riproduzione o di divulgazione senza l'esplicito consenso di Terna S.p.A.
This document contains information proprietary to Terna S.p.A. and it will have to be used exclusively for the purposes for which it has been furnished. Whichever shape of spreading or reproduction without the written permission of Terna S.p.A. is prohibt.