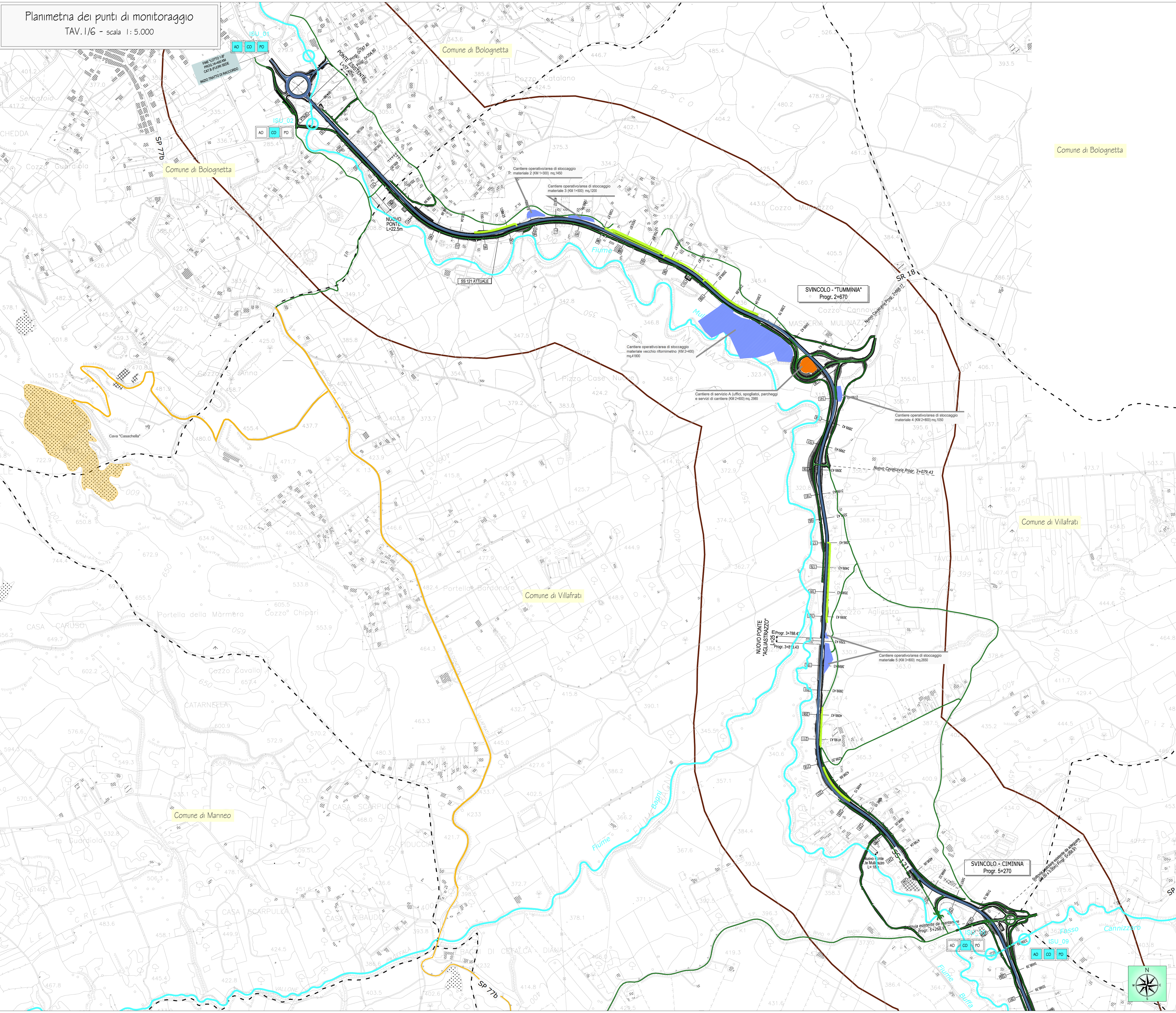


Planimetria dei punti di monitoraggio  
TAV. 1/6 - scala 1:5.000



### LEGENDA

**Piano di Monitoraggio Ambientale**

Localizzazione punto di monitoraggio componente: ISU\_N Codice punto di monitoraggio: AO CO PO

**Quadro d'Unione**

**Viabilità e Aree di cantiere**

Viabilità: SS 121

- Viabilità esistente e complanari
- Viabilità di collegamento alle cave, depositi e discariche
- Viabilità di cantiere

Infrastruttura di progetto:

- confini comunali
- Aree di cantiere:
  - cantiere base
  - cantiere operativa di stoccaggio materiali
  - cantiere di servizio
  - piattaforma di recupero
  - impianto di betonaggio/ghisiera di recupero
  - area di lavoro per opere di mitigazione
  - cave

**TABELLA PUNTI DI MONITORAGGIO COMPONENTE AMBIENTE IDRICO SUPERFICIALE - FASE ANTE OPERAM**

Codice punto	Coordinate	Opera	Progressiva	Tipologia di misura	N° misure	Periodo	Frequenza
ISU_01	37°57.806N 13°27.848E	Fiume Mulino - Sezione Bolognetta - Cantieri operativi e aree di stoccaggio materiali di cantiere 1	km 0+250	Misura in situ e misura di laboratorio	1	12 mesi	Annuale
ISU_02	37°55.886N 13°28.848E	Fiume Mulino - Sezione Bolognetta - Cantieri operativi e aree di stoccaggio materiali di cantiere 1	km 5+400	Misura in situ e misura di laboratorio	1	12 mesi	Annuale

**TABELLA PUNTI DI MONITORAGGIO COMPONENTE AMBIENTE IDRICO SUPERFICIALE - FASE CORSO D'OPERA**

Codice punto	Coordinate	Opera	Progressiva	Tipologia di misura	N° misure	Periodo	Frequenza
ISU_01	37°57.806N 13°27.848E	Fiume Mulino - Sezione Bolognetta - Cantieri operativi e aree di stoccaggio materiali di cantiere 1	km 0+250	Misura in situ e misura di laboratorio	4	Da iniziare al momento di inizio cantieri	Trimestrale
ISU_02	37°57.870N 13°27.861E	Fiume Mulino - Sezione Bolognetta - Cantieri operativi e aree di stoccaggio materiali di cantiere 1	km 0+100	Misura in situ e misura di laboratorio	4	Da iniziare al momento di inizio cantieri	Trimestrale
ISU_09	37°55.886N 13°28.848E	Fiume Mulino - Sezione Bolognetta - Cantieri operativi e aree di stoccaggio materiali di cantiere 1	km 5+400	Misura in situ e misura di laboratorio	4	Da iniziare al momento di inizio cantieri	Trimestrale
ISU_10	37°55.824N 13°28.855E	Fiume Mulino - Sezione Bolognetta - Cantieri operativi e aree di stoccaggio materiali di cantiere 1	km 5+400	Misura in situ e misura di laboratorio	4	Da iniziare al momento di inizio cantieri	Trimestrale

**TABELLA PUNTI DI MONITORAGGIO COMPONENTE AMBIENTE IDRICO SUPERFICIALE - FASE POST OPERAM**

Codice punto	Coordinate	Opera	Progressiva	Tipologia di misura	N° misure	Periodo	Frequenza
ISU_01	37°57.806N 13°27.848E	Fiume Mulino - Sezione Bolognetta - Cantieri operativi e aree di stoccaggio materiali di cantiere 1	km 0+250	Misura in situ e misura di laboratorio	2	12 mesi	Semestrale
ISU_02	37°55.886N 13°28.848E	Fiume Mulino - Sezione Bolognetta - Cantieri operativi e aree di stoccaggio materiali di cantiere 1	km 5+400	Misura in situ e misura di laboratorio	2	12 mesi	Semestrale

**ANAS S.p.A.**  
DIREZIONE REGIONALE PER LA SICILIA

PA17/08  
Affidamento a Contratto Generale dei Lavori di ammodernamento del tratto Palermo - Lercara Friddi, lotto funzionale dal km 14,4 (km. 0,0 del Lotto 2) compreso il tratto di raccordo della rotatoria Bolognetta, al km 48,0 (km. 33,6 del Lotto 2 - Svincolo Mangano) incluso) compresi i raccordi con la attuale SS n.189 e SS n.121

**Bolognetta S.c.p.a.**

**- PERIZIA DI VARIANTE N.1 -**

**MONITORAGGIO AMBIENTALE INTEGRATIVO  
AMBIENTE IDRICO SUPERFICIALE**  
Planimetria di individuazione punti di monitoraggio - tav. 1 di 6

Codice Unico Progetto (CUP): F41B03000230001

Codice elaborato: PA17/08 | PE | PM | A001 | 5 | 1

CARTELLA: FILENAME: PE\_PM\_A001\_51\_4137 | NOTE: t=1 | PROT.: 4 | 1 | 3 | 7 | ISOLA: 1:5000

5				
4				
3				
2				
1	Emissione a seguito ANAS N° PROT C/P/0055044/P del 15.09.2015	Novembre 2015	C. Ferraro	S. Fortino
0	Emissione a seguito Determina Direzionale DVA/2015-002/2016 del 30.01.2015	Aprile 2015	C. Ferraro	S. Fortino

A.T.I. Progettista: **POLITECNICA** INGEGNERIA E ARCHITETTURA  
Via Annunziata, 6 - 90131 Palermo  
Tel. 091/529166 - Fax 091/529165  
E-mail: politecnica.it

Autore: **ACS ingegneri**  
Via Cassanese, 30 - 90131 Palermo  
Tel. 091/529166 - Fax 091/529165  
E-mail: acs@ingegneri.it

Il Progettista Responsabile: Ing. Cesare Ferraro  
Il Coordinatore per la Sicurezza in fase di esecuzione: dott. Giancarlo Pappone  
Il Coordinatore per la Sicurezza in fase di Esecuzione: Ing. Francesco Cocciante  
Il Direttore dei Lavori: Ing. Sandro Favaro

ANAS S.p.A.  
DATA: \_\_\_\_\_ PROTOCOLLO: \_\_\_\_\_ VISTO IL RESPONSABILE DEL PROCEDIMENTO

CODICE PROGETTO: L04110C | E | 1 | 0 | 1 | Dat. Ing. Ettore de Cebron di la Grimalda