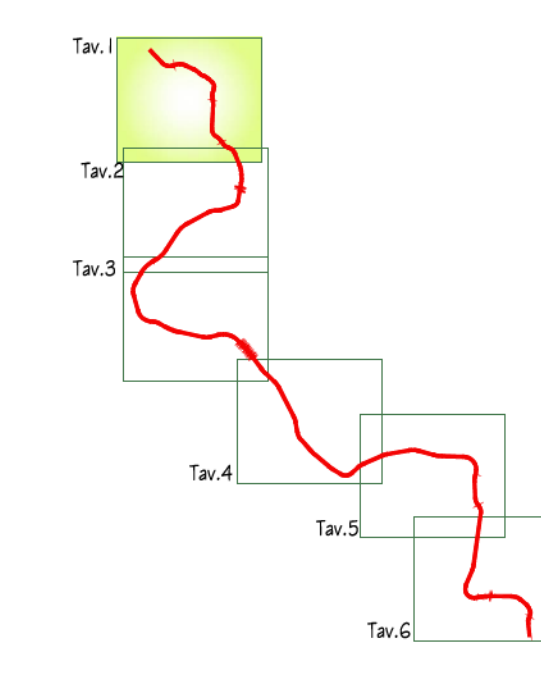


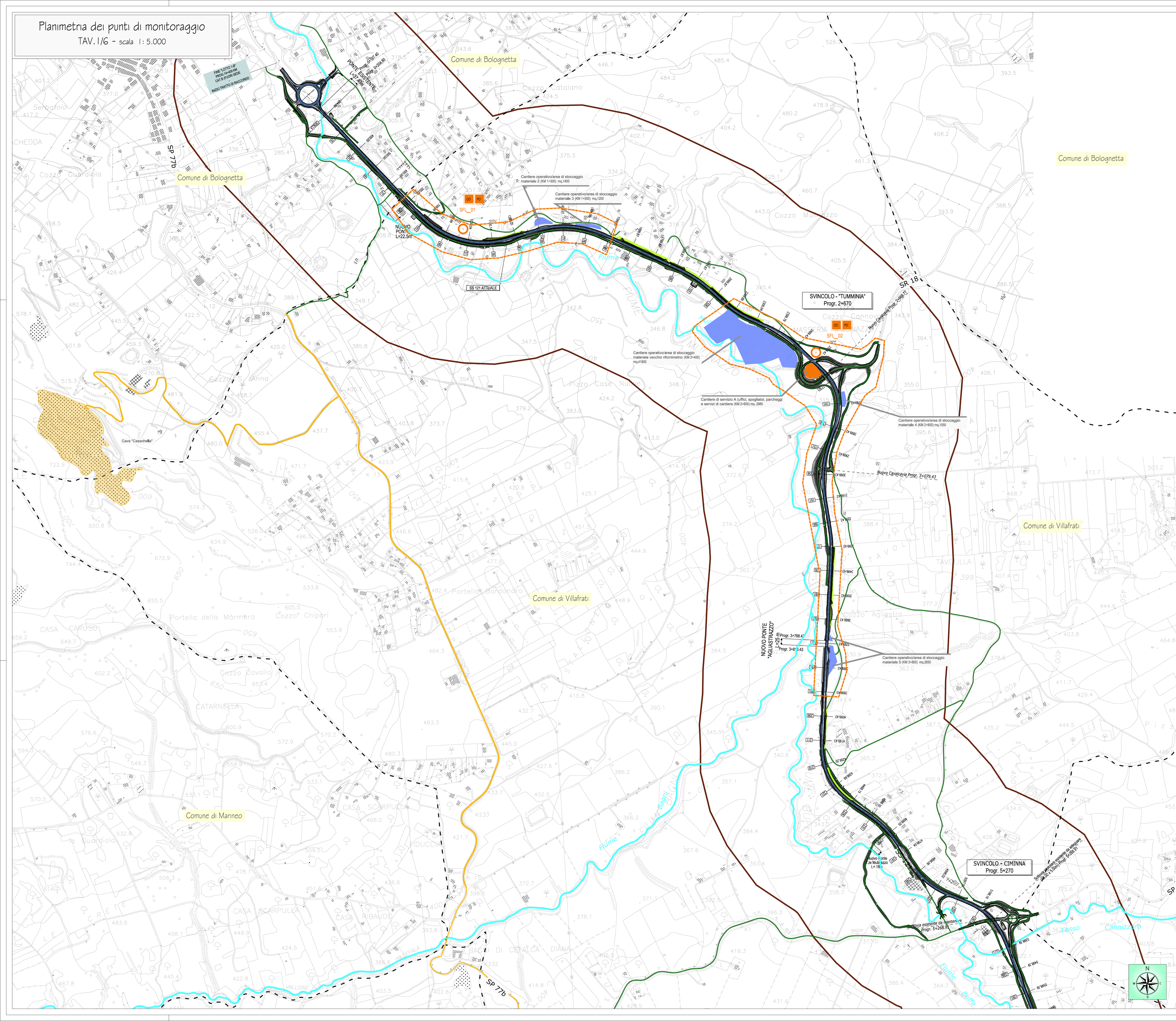
- Localizzazione punto di monitoraggio proposto
- SFL\_N color punto di monitoraggio
- Area di pertinenza punto di monitoraggio
- Area di monitoraggio
- Faccia di buffering 100m

Quadro d'unione



Viabilità e Aree di cantiere

- Viabilità
- SS 121
- viabilità esistente e compliant
- viabilità di collegamento alle cave, depositi e discariche
- prola di cantiere
- infrastruttura di progetto
- Aree di cantiere
- cantiere base
- cantiere operativa/area di stoccaggio materiali
- cantiere di servizio
- platea di recupero
- impianto di betonaggio/platea di recupero
- area di lavoro per opere di mitigazione
- cave



**ANAS S.p.A.**  
DIREZIONE REGIONALE PER LA SICILIA

PA17/08  
Affidamento a Contratto Generale dei "Lavori di ammodernamento del tratto Palermo - Lercara Friddi, lotto funzionale del km 14,4 (km. 0,0 del Lotta 2) compreso il tratto di raccordo della rotatoria Bolognetta, al km 48,0 (km. 33,8 del Lotta 2 - Svincolo Mangano incluso) compresi i raccordi con la attuale SS n.189 e SS n.151

**Bolognetta S.c.p.a.**

- PERIZIA DI VARIANTE N.1 -

**MONITORAGGIO AMBIENTALE INTEGRATIVO  
P.M.A. STATO FISICO DEI LUOGHI  
Planimetria di individuazione punti di monitoraggio - tav. 1 di 6**

Codice Unico Progetto (CUP): **F41B03000230001**

OPERA	ARGOMENTO	DOC. E PROG.	FASE	REVISIONE
PA17/08	PE	PM	A043	5 2

CARTELLA:	FILENAME:	NOTE:	PROG.	SCALA:
5	PE_PM_A043_S2_4137	t=1	4 1 3 7	1:5000

REV.	DESCRIZIONE	DATA	REDATTO	VERIFICATO	APPROVATO
1	Revisione a seguito ulteriori osservazioni Anas	Settembre 2015	C. Ferrone	S. Ferrone	D. Tiroci
2	Emmissione a seguito ANAS N° PROT. CPA.0050944-P del 15.09.2015	Novembre 2015	C. Ferrone	S. Ferrone	D. Tiroci
3	Emmissione a seguito Determina Direzionale DVA.2015-002/2015 del 30.01.2015	Aprile 2015	C. Ferrone	S. Ferrone	D. Tiroci
0					

A.T.I. Progettisti: **CONSORZIO POLITECNICA**  
INGEGNERIA E ARCHITETTURA  
Via Annunziata, 6 - 00177 Firenze  
tel. 055/239164 fax 055/458896  
e-mail: poli@politecnica.it

Revisione: **ACS ingegneri**  
Via Cassanese, 38/100 - 95021 Catania  
tel. 095/432916 fax 095/458896  
E-mail: acs@ingegneri.it

Il Progettista Responsabile  
Ing. Cesare Ferrone

dot. Geologo  
dot. Geomorfologo  
Ing. Francesco Cocciante

Il Coordinatore per la Sicurezza  
in fase di esecuzione  
Ing. Francesco Cocciante

Il Direttore dei Lavori  
Ing. Sandro Favaro

ANAS S.p.A.  
DATA: \_\_\_\_\_ PROTOCOLLO: \_\_\_\_\_

VEDI IL RESPONSABILE DEL PROCEDIMENTO  
CODICE PROGETTO: **L04110C0E1101** Dat. Ing. Ettore de Cebron di la Grimaldi