

### LEGENDA

#### Piano di Monitoraggio Ambientale

- Localizzazione punti di monitoraggio proposte
- SFL\_N casella punto di monitoraggio
- Area di pertinenza punto di monitoraggio
- Faccia di buffering 100m

- Area di monitoraggio
- Area di monitoraggio

---

#### Quadro d'unione

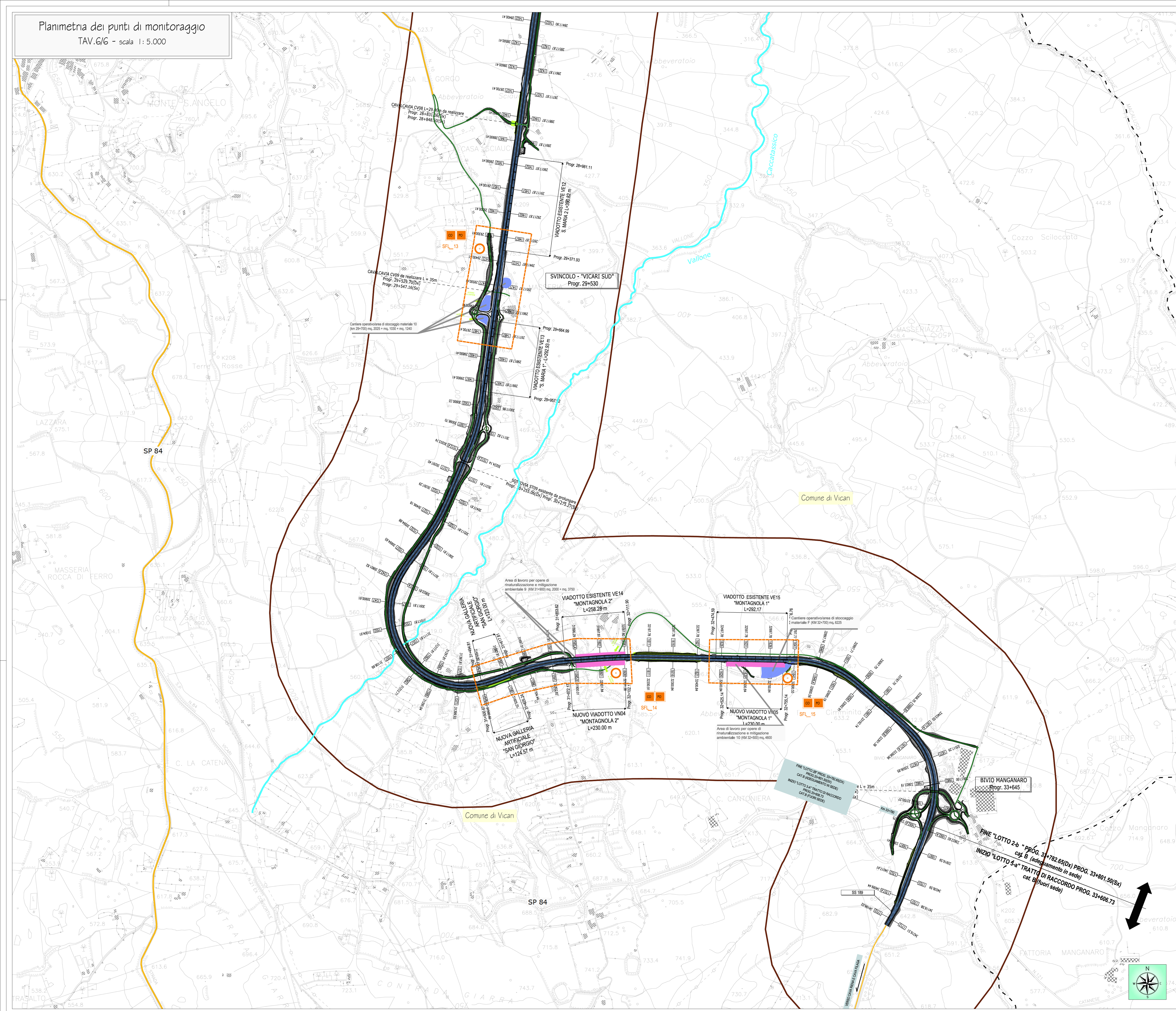
#### Viabilità e Aree di cantiere

**Viabilità**

- SS 121
- viabilità esistente e compliant
- viabilità da collegamento alle cave, depositi e discariche
- viabilità di cantiere

**Aree di cantiere**

- infrastruttura di progetto
- confini comunali
- cantiere base
- cantiere operativa di stoccaggio materiali
- cantiere di servizio
- platea di ricopro
- impianto di betonaggio/platea di ricopro
- area di lavoro per opere di mitigazione
- cave



## ANAS S.p.A.

DIREZIONE REGIONALE PER LA SICILIA

PA17/08

Affidamento a Contratto Generale dei "Lavori di ammodernamento del tratto Palermo - Lercara Friddi, lotto funzionale dal km 14,4 (km. 0,0 del Lotto 2) compreso il tratto di raccordo della rotonda Bolognetta, al km 48,0 (km. 33,8 del Lotto 2 - Svincolo Mangano incluso) compresi i raccordi con le attuali SS n.189 e SS n.151"

**Bolognetta S.c.p.a.**

- PERIZIA DI VARIANTE N.1 -

**MONITORAGGIO AMBIENTALE INTEGRATIVO**  
**P.M.A. STATO FISICO DEI LUOGHI**  
Planimetria di individuazione punti di monitoraggio - tav.6 di 6

Codice Unico Progetto (CUP): **F41B03000230001**

OPERA	ARGOMENTO	DOC. E PROG.	FASE	REVISIONE
PA17/08	PE	PM	A048	5 2

CARTELLA: FILENAME: PE\_PM\_A048\_40\_4137 NOTE: t=1 PROT.: 4 1 3 7 SCALA: 1:5000

REV.	DESCRIZIONE	DATA	REDATTO	VERIFICATO	APPROVATO
1	Revisione a seguito ulteriori osservazioni Anas	Settembre 2015	C. Favone	S. Fortino	D. Tiroli
2	Emissione a seguito ANAS N° PROT. CPA/0050944-P del 15.09.2015	Novembre 2015	C. Favone	S. Fortino	D. Tiroli
3	Emissione a seguito Determina Direzionale DVA.2015-002/2626 del 30.01.2015	Aprile 2015	C. Favone	S. Fortino	D. Tiroli

A.T.I. Progettisti: **POLITECNICA**

INGEGNERIA E ARCHITETTURA  
Via Annunziata, 4 - 90137 Palermo  
tel. 091 521864 fax 091 568866  
e-mail: politecnica@politecnica.it

A.T.I. Progettisti: **ACS ingegneri**

Via Cassinello, 38/39 - 90137 Palermo  
tel. 091 521864 fax 091 568866  
E-mail: acs@acsingegneri.it

Il Progettista Responsabile  
Ing. Cesare Favone

dot. Geologo  
dot. Domenico Pappone

Il Coordinatore per la Sicurezza  
in fase di esecuzione  
dot. Francesco Cocciante

Il Coordinatore per la Sicurezza  
in fase di Esplorazione  
Ing. Francesco Cocciante

Il Direttore dei Lavori  
Ing. Sandro Favone

ANAS S.p.A.  
DATA: \_\_\_\_\_ PROTOCOLLO: \_\_\_\_\_

VISTO: IL RESPONSABILE DEL PROCEDIMENTO  
CODICE PROGETTO: **L04110C E 11011** Dat. Ing. Ettore de Castro di la Grenella