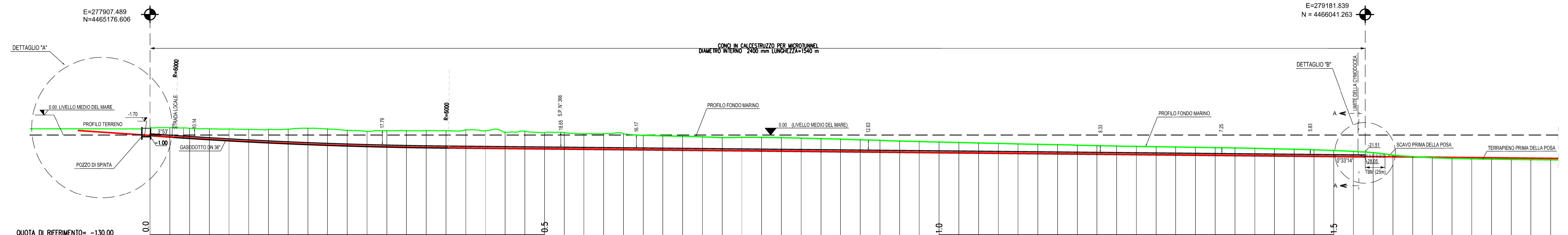
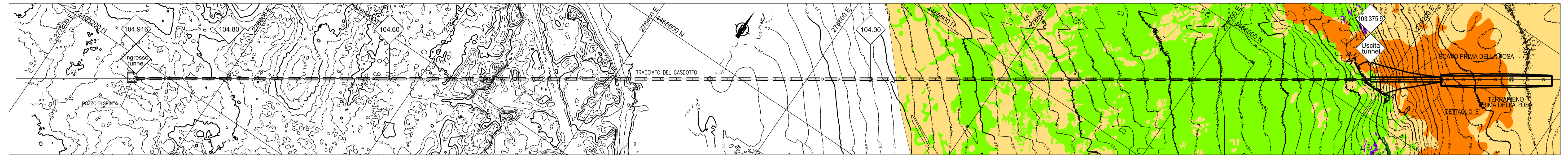
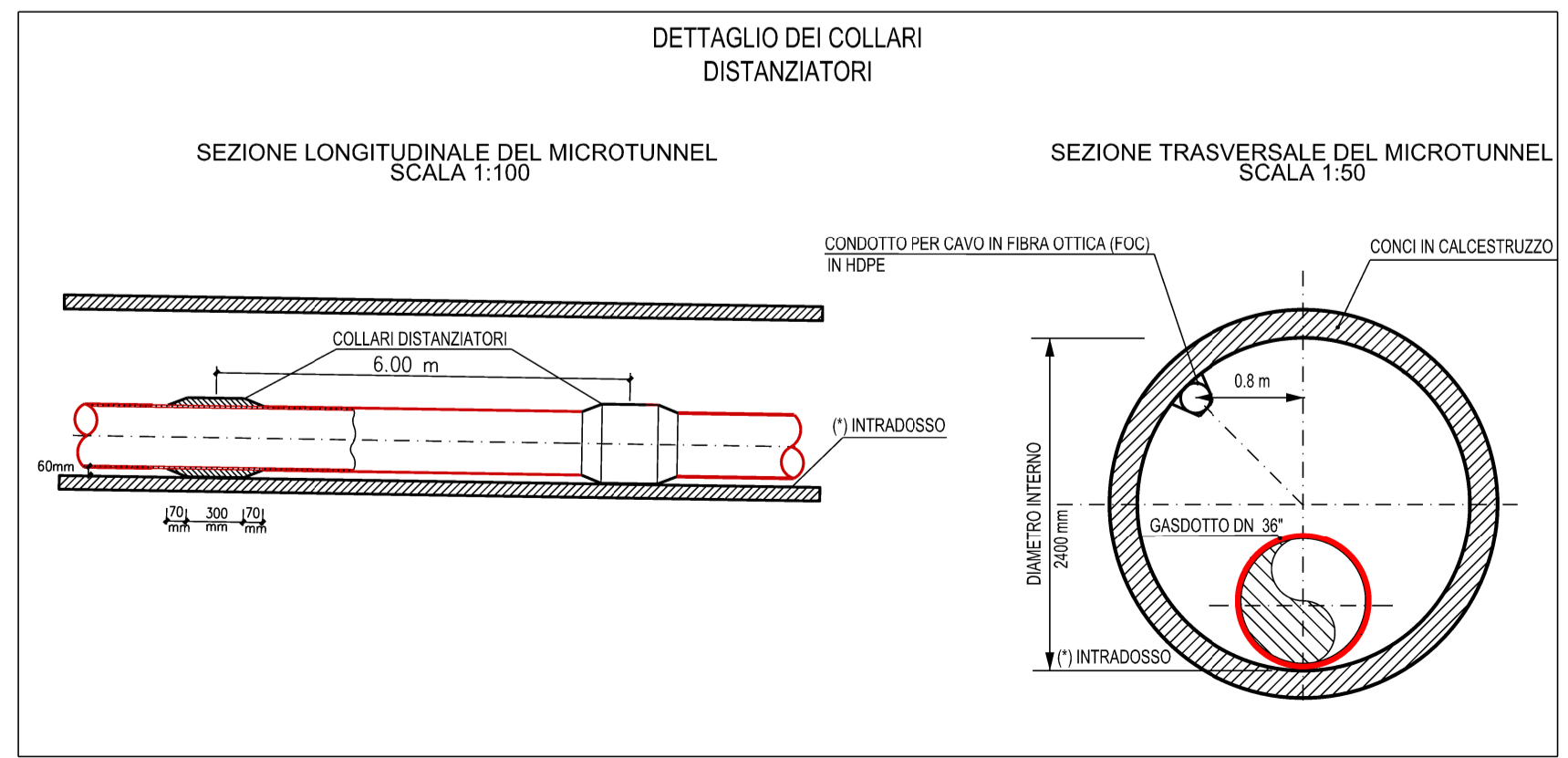
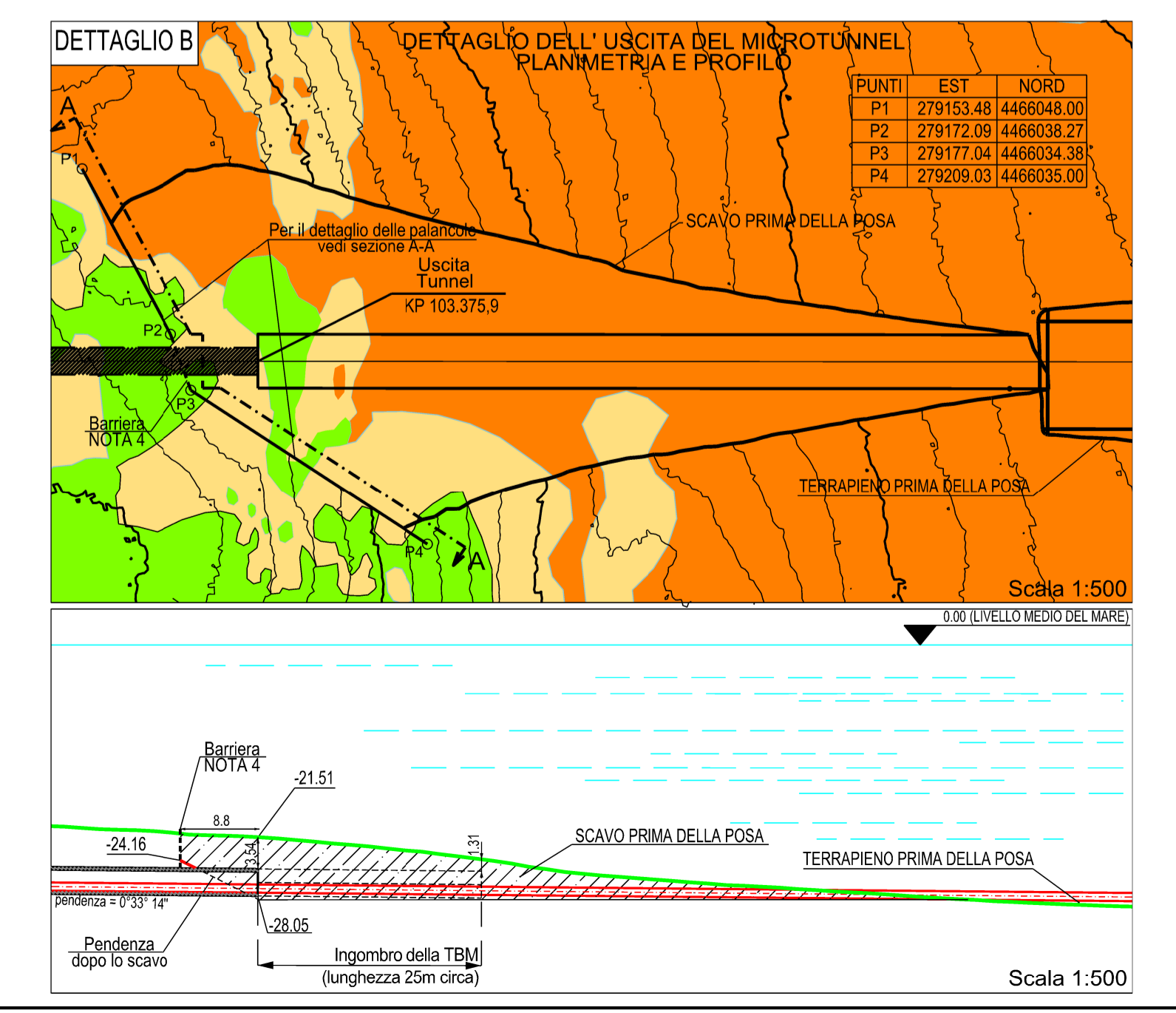
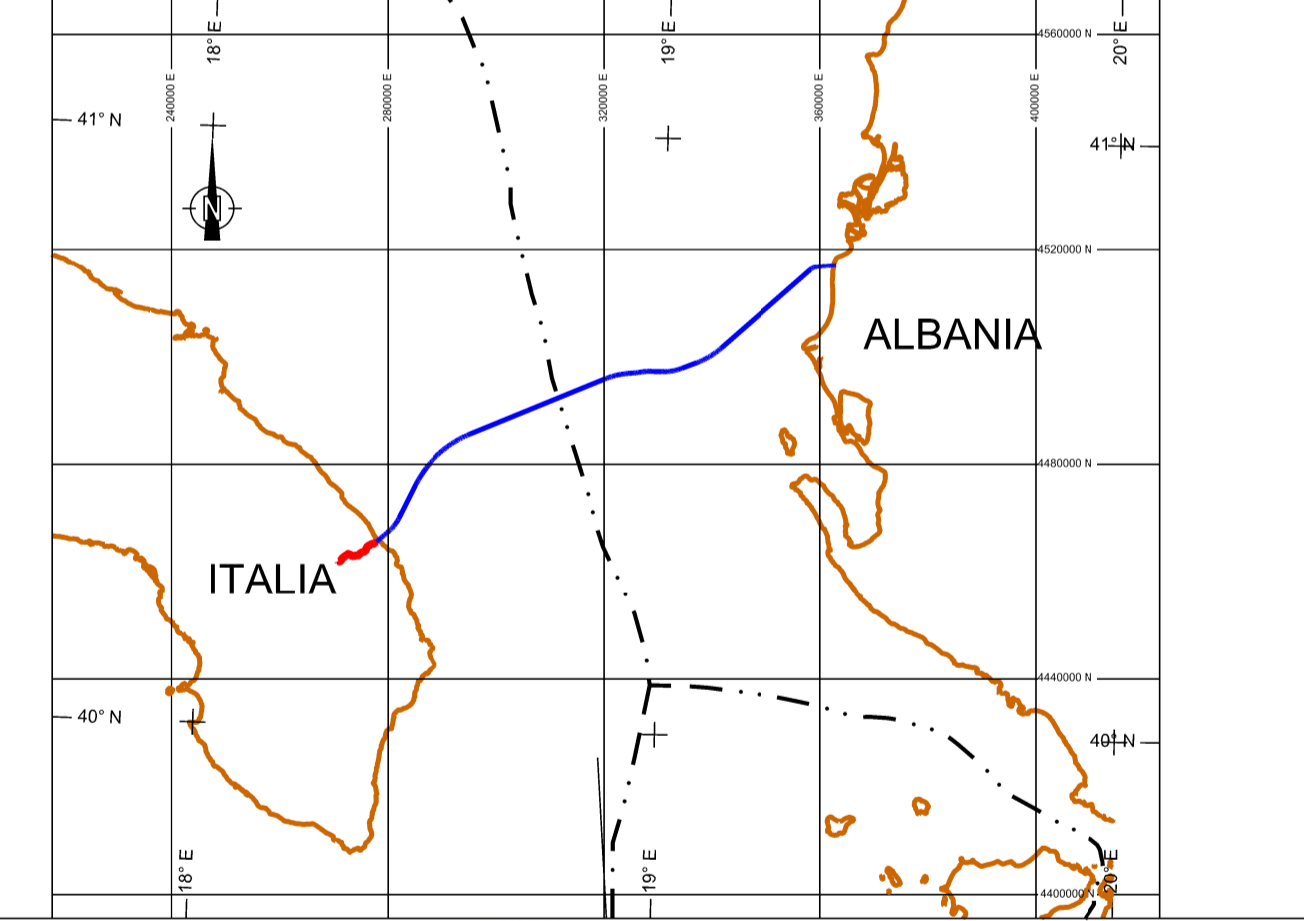
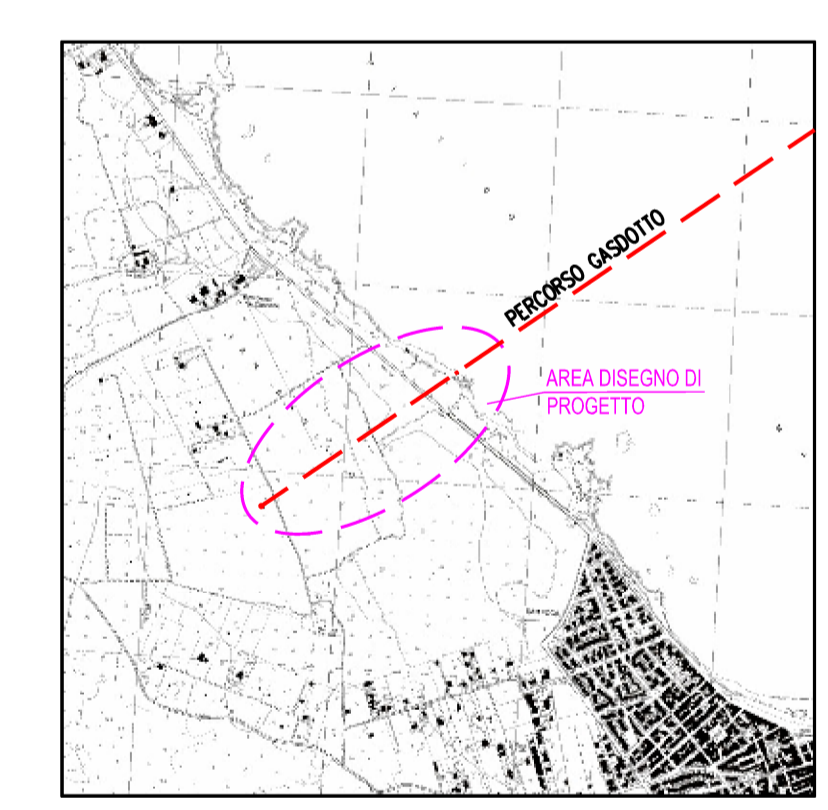
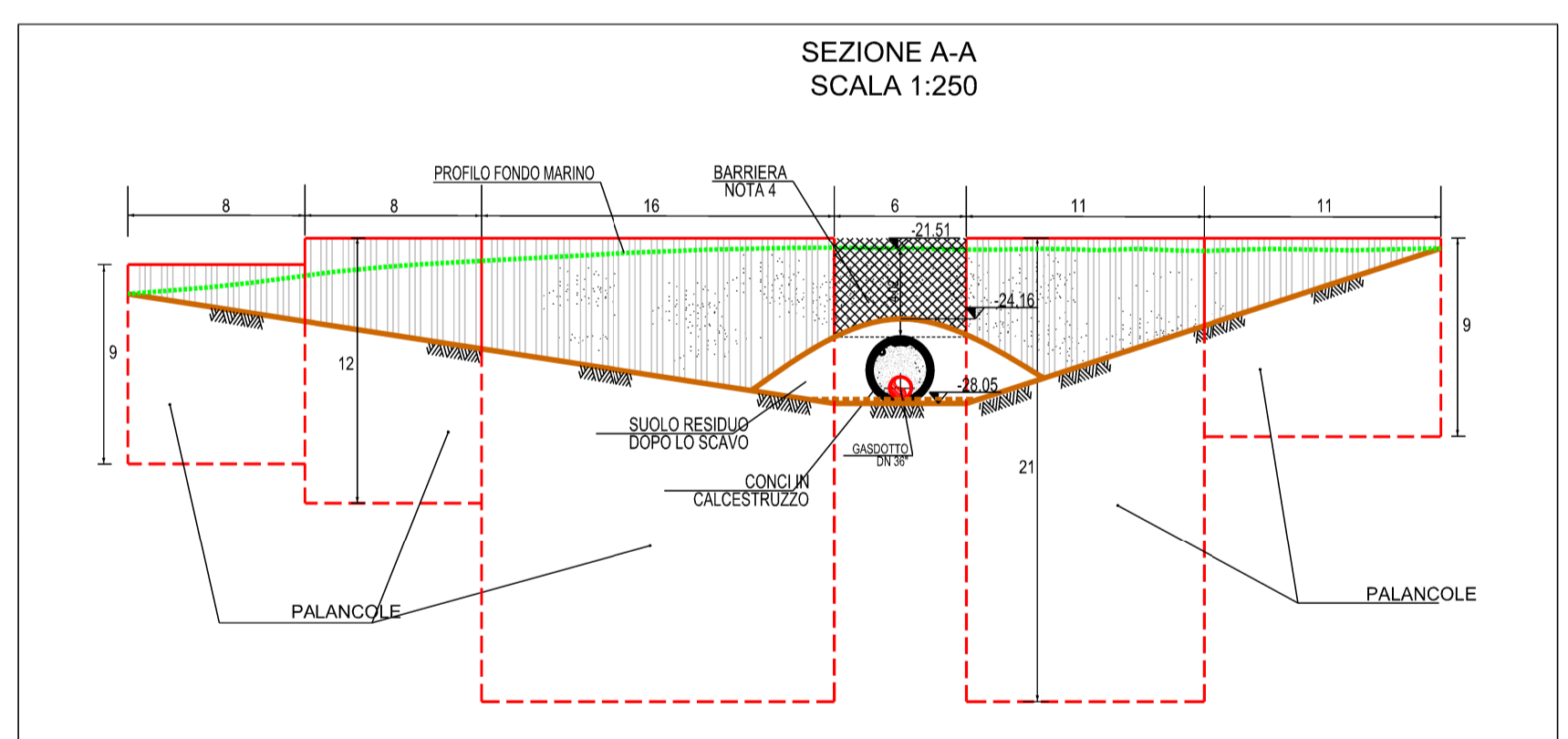
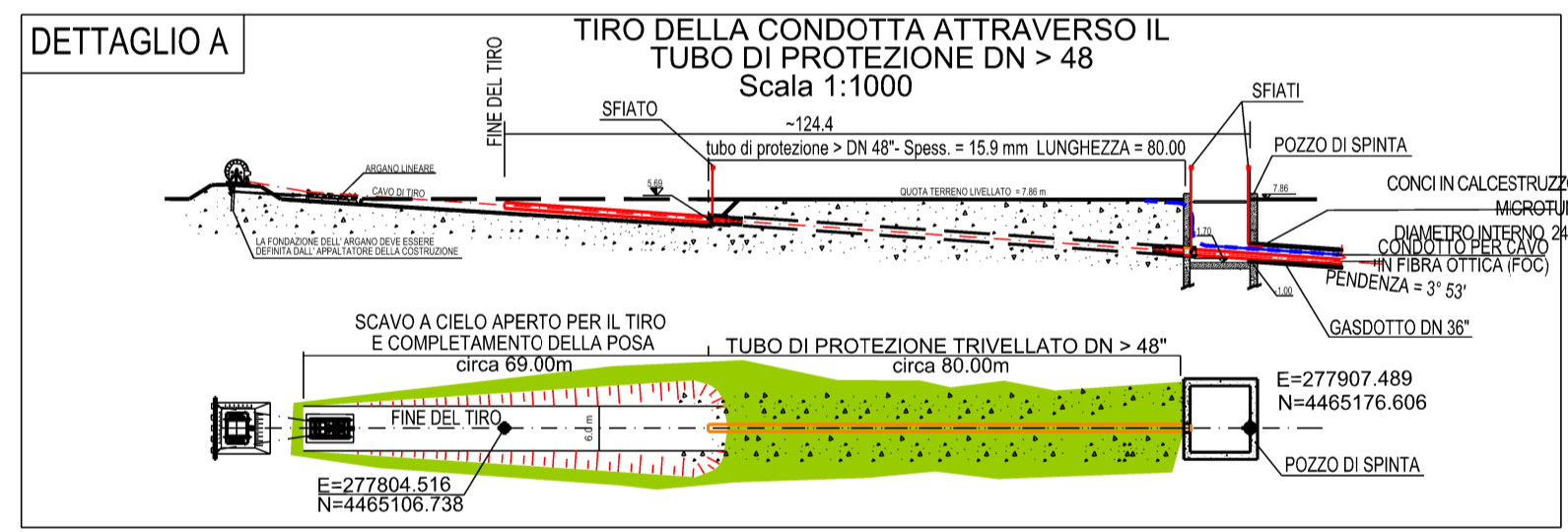


DOCUMENTI DI RIFERIMENTO		NO.
1	OVERALL FIELD LAYOUT REV 03	OPL00 SPF-150-G-DGB-0001
2	SHAFT REQUIREMENTS - REV01	OPL00 SPF-160-G-DDD-0011
3	ITALY TEMPORARY PIG TRAP AREA LAYOUT-REV01	OPL00 SPF-111-G-DGB-0003



DATI DEL RILEVAMENTO	QUOTA TERRENO	
	DISTANZE PARZIALI (ORIZZONTALI)	25.00
DISTANZE PROGRESSIVE DEL SUOLO (ORIZZONTALI)	25.00	50.00
DISTANZE PROGRESSIVE DEL SUOLO (INCLINATE)	25.00	50.00
DATI GASDOTTO		
ASSE GASDOTTO	RAGGIO DI CURVATURA ELASTICA=6000 m SVILUPPO=348.67 m	
DISTANZE PARZIALI DELLA CONDOTTA	121.80	150.00
QUOTA DEL FONDO DEL TUNNEL INTRADOSSO (°)	-17.70	-18.45



- LEGENDA:**
- CYMODOCEA NODOSA
 - FONDI DURI (AFFIORAMENTI ROCCIOSI)
 - FONDI MOBILI (SABBIA)
 - FONDI MOBILI CON PRESENZA DI DETRITO ORGANOGENO
 - MATTE MORTA DI POSIDONIA OCEANICA
- NOTE:**
- IL PUNTO CHILOMETRICO (KP) 0.0 UTILIZZATO PER QUESTO DISEGNO CORRISPONDE AL KP 104.916 DEL TRACCIATO DEL GASDOTTO OFFSHORE TAP
 - I COLLARI DISTANZIATORI IN PU SARANNO COLLOCATI A MONTE E A VALLE DI OGNI ANODO BRACCIALE
 - SISTEMA DI RIFERIMENTO GEODETICO Datum: WGS84 - Stereoid: WGS84 Proiezione: UTM (Zona 34 - Meridiano Centrale: 21°E)
 - L'OPERA DI CONTENIMENTO DEL TERRENO TRA IL PALANCOLATO SARA' REALIZZATA CON SACCHETTI DI SABBIA E/O LASTRE IN ACCIAIO.

Trans Adriatic Pipeline

SUPPLIER DOCUMENT NUMBER: 01-LC-B-81021

REVISION NO.: 1

PROJECT TITLE: TRANS ADRIATIC PIPELINE PROJECT OFFSHORE PIPELINE DETAIL DESIGN

DRAWING TITLE: PROFILO E PLANIMETRIA DI INSTALLAZIONE DEL MICROTUNNEL

FORMAT: A1

SCALE: VARIOUS

FACILITY CODE: 200

SYSTEM NO.: 200

RD CODE: 1

DRAWING NO.: OPL00-SPF-200-Q-DQP-0001-01

TAG NUMBERS: N/A

PAGE: 1 of 1

REVISION NO.: 1